

VÝPIS Z KATASTRA NEHNUTEL'NOSTÍ

Okres: Pezinok

Vytvorené cez katastrálny portál

Obec: PEZINOK

Dátum vyhotovenia 13.11.2019

Katastrálne územie: Pezinok

Čas vyhotovenia: 14:24:38

ČIASTOČNÝ VÝPIS Z LISTU VLASTNÍCTVA č. 11168

ČASŤ A: MAJETKOVÁ PODSTATA

PARCELY registra "C" evidované na katastrálnej mape

Parcelné číslo	Výmera v m2	Druh pozemku	Spôsob využ. p.	Umiest. pozemku	Právny vzťah	Druh ch.n.
2062/ 30	64	zastavaná plocha a nádvorie	22			1
2062/ 82	246	zastavaná plocha a nádvorie	22			1
2062/ 83	259	zastavaná plocha a nádvorie	22			1
2062/ 84	97	zastavaná plocha a nádvorie	22			1
2062/ 87	115	zastavaná plocha a nádvorie	22			1
2062/ 93	1497	zastavaná plocha a nádvorie	15			1
2062/ 94	42	zastavaná plocha a nádvorie	15			1
2062/ 95	42	zastavaná plocha a nádvorie	15			1
2062/ 96	42	zastavaná plocha a nádvorie	15			1
2062/ 97	42	zastavaná plocha a nádvorie	15			1
2062/232	100	zastavaná plocha a nádvorie	22			1

Legenda:

Spôsob využívania pozemku:

15 - Pozemok, na ktorom je postavená bytová budova označená súpisným číslom

22 - Pozemok, na ktorom je postavená inžinierska stavba - cestná, miestna a účelová komunikácia, lesná cesta, poľná cesta, chodník, nekryté parkovisko a ich súčasť

Umiestnenie pozemku:

1 - Pozemok je umiestnený v zastavanom území obce

Stavby

Súpisné číslo	na parcele číslo	Druh stavby	Popis stavby	Druh ch.n.	Umiest. stavby
6061	2062/ 93	9	Bytový dom Silvánová 29, 31, 33, 35		1
6061	2062/ 94	9	Bytový dom Silvánová 29, 31, 33, 35		1
6061	2062/ 95	9	Bytový dom Silvánová 29, 31, 33, 35		1
6061	2062/ 96	9	Bytový dom Silvánová 29, 31, 33, 35		1
6061	2062/ 97	9	Bytový dom Silvánová 29, 31, 33, 35		1

Legenda:

Druh stavby:

9 - Bytový dom

Kód umiestnenia stavby:

1 - Stavba postavená na zemskom povrchu

Byty a nebytové priestory

ČASŤ B: VLASTNÍCI A INÉ OPRÁVNENÉ OSOBY

Por. číslo Priezvisko, meno (názov), rodné priezvisko, dátum narodenia, rodné číslo (IČO) a miesto trvalého pobytu (sídlo) vlastníka

Byt

Vchod : 35 2. p. Byt č. 44

Podiel priestoru na spoločných častiach a spoločných zariadeniach domu, na príslušenstve a spoluvlastnícky podiel k pozemku :

8682 / 512222

Účastník právneho vzťahu:

Vlastník

76 Bratislavský samosprávny kraj, Sabinovská 16, Bratislava, PSČ 820 05, SK

IČO :

Spoluvlastnícky podiel :

1 / 1

Byty a nebytové priestory

ČASŤ B: VLASTNÍCI A INÉ OPRÁVNENÉ OSOBY

Por. číslo **Priezvisko, meno (názov), rodné priezvisko, dátum narodenia, rodné číslo (IČO) a miesto trvalého pobytu (sídlo) vlastníka**

Vchod : 35 2. p. Byt č. 44

76 Bratislavský samosprávny kraj, Sabinovská 16, Bratislava, PSČ 820 05, SK

IČO :

Spoluvlastnícky podiel : 1 / 1

Titul nadobudnutia Kúpna zmluva V 3090/2017 z 14.7.2017

Titul nadobudnutia Kúpna zmluva V 3090/2017 z 14.7.2017

Ostatní vlastníci a priestory nevyžiadané

Nebytový priestor

Vchod : 35 prízemie Priestor č. 86

Druh nebytového priestoru: 8

Podiel priestoru na spoločných častiach a spoločných zariadeniach domu, na príslušenstve a spoluvlastnícky podiel k pozemku :

223 / 512222

Účastník právneho vzťahu: Vlastník

76 Bratislavský samosprávny kraj, Sabinovská 16, Bratislava, PSČ 820 05, SK

IČO :

Spoluvlastnícky podiel : 1 / 1

Titul nadobudnutia Kúpna zmluva V 3090/2017 z 14.7.2017

Titul nadobudnutia Kúpna zmluva V 3090/2017 z 14.7.2017

Ostatní vlastníci a priestory nevyžiadané

Legenda:

Druh nebytového priestoru:

8 - Skladový priestor

ČASŤ C: ĽARCHY

Por.č.:

Vecné bremeno in personam v rozsahu vyznačenom v GP č. 130/2015 podľa Zmluvy o zriadení vecných bremien V 1169/2015 z 13.5.2015 v prospech oprávneného Západoslóvenská distribučná, a.s. IČO 36 361 518.

Vecné bremeno in personam v cel

om rozsahu nehnuteľnosti podľa Zmluvy o zriadení vecných bremien V 1169/2015 z 13.5.2015 v prospech oprávneného Západoslóvenská distribučná, a.s. IČO 36 361 518.

Vecné bremeno in personam v rozsahu vyznačenom v GP č. 130/2015 podľa Zmluvy o zriadení vecných bremien V 1169/2015 z 13.5.2015 v prospech oprávneného Západoslóvenská distribučná, a.s. IČO 36 361 518.

Vecné bremeno in personam v cel

om rozsahu nehnuteľnosti podľa Zmluvy o zriadení vecných bremien V 1169/2015 z 13.5.2015 v prospech oprávneného Západoslóvenská distribučná, a.s. IČO 36 361 518.

Vecné bremeno in personam v rozsahu vyznačenom v GP č. 130/2015 podľa Zmluvy o zriadení vecných bremien V 1169/2015 z 13.5.2015 v prospech oprávneného Západoslóvenská distribučná, a.s. IČO 36 361 518.

Vecné bremeno in personam v cel

om rozsahu nehnuteľnosti podľa Zmluvy o zriadení vecných bremien V 1169/2015 z 13.5.2015 v prospech oprávneného Západoslóvenská distribučná, a.s. IČO 36 361 518.

Vecné bremeno in personam v rozsahu vyznačenom v GP č. 130/2015 podľa Zmluvy o zriadení vecných bremien V 1169/2015 z 13.5.2015 v prospech oprávneného Západoslóvenská distribučná, a.s. IČO 36 361 518.

Vecné bremeno in personam v cel

om rozsahu nehnuteľnosti podľa Zmluvy o zriadení vecných bremien V 1169/2015 z 13.5.2015 v prospech oprávneného Západoslóvenská distribučná, a.s. IČO 36 361 518.

Vecné bremeno in personam v rozsahu vyznačenom v GP č. 130/2015 podľa Zmluvy o zriadení vecných bremien V 1169/2015 z 13.5.2015 v prospech oprávneného Západoslóvenská distribučná, a.s. IČO 36 361 518.

Vecné bremeno in personam v cel

om rozsahu nehnuteľnosti podľa Zmluvy o zriadení vecných bremien V 1169/2015 z 13.5.2015 v prospech oprávneného Západoslóvenská distribučná, a.s. IČO 36 361 518.

Na pozemky registra C parc. č. 2062/30, 2062/82: Vecné bremeno v prospech Západoslóvenská distribučná a.s. IČO : 36361518, Čulenova 6, 816 47 Bratislava, spočívajúce v povinnosti povinného strpieť na zaťažených pozemkoch v rozsahu v

yznačenom v GP č. 7/2014 : zriadenie, uloženie podzemných elektrických vedení nízkeho a vysokého napätia, , vstup, prechod a prejazd peši, motorovými a nemotorovými prostriedkami, strojmi a mechanizmami za tým účelom oprávneným z

vecného bremena, užívanie, prevádzkovanie, údržbu, opravy, úpravy, rekonštrukcie, preložky, modernizácie a akékoľvek iné stavebné úpravy podzemných elektrických vedení nízkeho a vysokého napätia a vstup, prechod a prejazd peši , m

otorovými a nemotorovými dopravnými prostriedkami, strojmi a mechanizmami za tým účelom oprávneným z vecného bremena, podľa Kúpnej zmluvy a zmluvy o zriadení vecného bremena V 4092/2014 zo dňa 8.12.2014 a Dohody o zmene vzájomných

práv a povinností oprávneného a povinného z vecného bremena V 3217/2015

Na pozemky registra C parc. č. 2062/30, 2062/82: Vecné bremeno v prospech Západoslóvenská distribučná a.s. IČO : 36361518, Čulenova 6, 816 47 Bratislava, spočívajúce v povinnosti povinného strpieť na zaťažených pozemkoch v rozsahu v

yznačenom v GP č. 7/2014 : zriadenie, uloženie podzemných elektrických vedení nízkeho a vysokého napätia, , vstup, prechod a prejazd peši, motorovými a nemotorovými prostriedkami, strojmi a mechanizmami za tým účelom oprávneným z

vecného bremena, užívanie, prevádzkovanie, údržbu, opravy, úpravy, rekonštrukcie, preložky, modernizácie a akékoľvek iné stavebné úpravy podzemných elektrických vedení nízkeho a vysokého napätia a vstup, prechod a prejazd peši , m

otorovými a nemotorovými dopravnými prostriedkami, strojmi a mechanizmami za tým účelom oprávneným z vecného bremena, podľa Kúpnej zmluvy a zmluvy o zriadení vecného bremena V 4092/2014 zo dňa 8.12.2014 a Dohody o zmene vzájomných

práv a povinností oprávneného a povinného z vecného bremena V 3217/2015

Vecné bremeno in personam v rozsahu vyznačenom v GP č. 130/2015 podľa Zmluvy o zriadení vecných bremien V 1169/2015 z 13.5.2015 v prospech oprávneného Západoslóvenská distribučná, a.s. IČO 36 361 518.

Vecné bremeno in personam v cel

om rozsahu nehnuteľnosti podľa Zmluvy o zriadení vecných bremien V 1169/2015 z 13.5.2015 v prospech oprávneného Západoslóvenská distribučná, a.s. IČO 36 361 518.

Vecné bremeno in personam v rozsahu vyznačenom v GP č. 130/2015 podľa Zmluvy o zriadení vecných bremien V 1169/2015 z 13.5.2015 v prospech oprávneného Západoslóvenská distribučná, a.s. IČO 36 361 518.

Vecné bremeno in personam v cel

om rozsahu nehnuteľnosti podľa Zmluvy o zriadení vecných bremien V 1169/2015 z 13.5.2015 v prospech oprávneného Západoslóvenská distribučná, a.s. IČO 36 361 518.

Vecné bremeno in personam v rozsahu vyznačenom v GP č. 130/2015 podľa Zmluvy o zriadení vecných bremien V 1169/2015 z 13.5.2015 v prospech oprávneného Západoslóvenská distribučná, a.s. IČO 36 361 518.

Vecné bremeno in personam v cel

om rozsahu nehnuteľnosti podľa Zmluvy o zriadení vecných bremien V 1169/2015 z 13.5.2015 v prospech oprávneného Západoslóvenská distribučná, a.s. IČO 36 361 518.

Vecné bremeno in rem spočívajúce v povinnosti strpieť uloženie inžinierskych sietí (elektrické rozvody), ich prevádzku a údržbu v rozsahu vyznačenom v geometrickom pláne č. 9/2015 a vecné bremeno na celé zaťažené nehnuteľnosti - v

stup prechod a prejazd peši, motorovými a nemotorovými dopravnými prostriedkami, strojmi a mechanizmami oprávneným za účelom výkonu povolenej činnosti v prospech oprávneného : Ľuboš Paxian r. Paxian, bytom Kupeckého 101, Pezinok a

Erika Paxianová, bytom Kubeckého 101, Pezinok ako aj každodobých vlastníkov parc.č. 2062/18 a 2062/25 na základe Zmluvy o zriadení vecného bremena V 767/2015 zo dňa 12.5.2015.

Vecné bremeno in rem spočívajúce v povinnosti strpieť uloženie inžinierskych sietí (elektrické rozvody), ich prevádzku a údržbu v rozsahu vyznačenom v geometrickom pláne č. 9/2015 a vecné bremeno na celé zaťažené nehnuteľnosti - v

stup prechod a prejazd peši, motorovými a nemotorovými dopravnými prostriedkami, strojmi a mechanizmami oprávneným za účelom výkonu povolenej činnosti v prospech oprávneného : Ľuboš Paxian r. Paxian, bytom Kupeckého 101, Pezinok a

Erika Paxianová, bytom Kubeckého 101, Pezinok ako aj každodobých vlastníkov parc.č. 2062/18 a 2062/25 na základe Zmluvy o zriadení vecného bremena V 767/2015 zo dňa 12.5.2015.

Vecné bremeno in rem spočívajúce v povinnosti strpieť uloženie inžinierskych sietí (elektrické rozvody), ich prevádzku a údržbu v rozsahu vyznačenom v geometrickom pláne č. 9/2015 a vecné bremeno na celé zaťažené nehnuteľnosti - v

stup prechod a prejazd peši, motorovými a nemotorovými dopravnými prostriedkami, strojmi a mechanizmami oprávneným za účelom výkonu povolenej činnosti v prospech oprávneného : Ľuboš Paxian r. Paxian, bytom Kupeckého 101, Pezinok a

Erika Paxianová, bytom Kubeckého 101, Pezinok ako aj každodobých vlastníkov parc.č. 2062/18 a 2062/25 na základe Zmluvy o zriadení vecného bremena V 767/2015 zo dňa 12.5.2015.

Vecné bremeno in personam v rozsahu vyznačenom v GP č. 130/2015 podľa Zmluvy o zriadení vecných bremien V 1169/2015 z 13.5.2015 v prospech oprávneného Západoslovenská distribučná, a.s. IČO 36 361 518.

Vecné bremeno in personam v celom

rozsahu nehnuteľnosti podľa Zmluvy o zriadení vecných bremien V 1169/2015 z 13.5.2015 v prospech oprávneného Západoslovenská distribučná, a.s. IČO 36 361 518.

76 Vecné bremeno v prospech VISTA real, s.r.o., IČO 35 865 041 spočívajúce v povinnosti vlastníkov bytov a nebytových priestorov bezodplatne strpieť umiestnenie a prevádzku reklamných zariadení na fasáde bytového domu v rozsahu špecifi

kovanom v prílohe č. 1 zmluvy o zriadení vecného bremena, podľa rozhodnutia o povolení vkladu č. V 3317/2015 zo dňa 28.8.2015.

76 Vecné bremeno v prospech VISTA real, s.r.o., IČO 35 865 041 spočívajúce v povinnosti vlastníkov bytov a nebytových priestorov bezodplatne strpieť umiestnenie a prevádzku reklamných zariadení na fasáde bytového domu v rozsahu špecifi

kovanom v prílohe č. 1 zmluvy o zriadení vecného bremena, podľa rozhodnutia o povolení vkladu č. V 3317/2015 zo dňa 28.8.2015.

Iné údaje:

Bez zápisu.

Poznámka:

Bez zápisu.

Vysvetlenie: údaje v ČASTI C: ĎARCHY bez uvedenia parcelného čísla alebo poradového čísla vlastníka alebo inej oprávnenej osoby sa týkajú všetkých nehnuteľností a všetkých vlastníkov a iných oprávnených osôb na liste vlastníctva.

Úrad geodézie, kartografie a katastra Slovenskej republiky
VÝPIS Z KATASTRA NEHNUTEĽNOSTÍ

Okres: **Pezinok**
Obec: **PEZINOK**
Katastrálne územie: **Pezinok**

Vytvorené cez katastrálny portál

Dátum vyhotovenia **13.11.2019**
Čas vyhotovenia: **14:35:31**

ČIASŤOČNÝ VÝPIS Z LISTU VLASTNÍCTVA č. 11168

ČASŤ A: MAJETKOVÁ PODSTATA

PARCELY registra "C" evidované na katastrálnej mape

Parcelné číslo	Výmera v m2	Druh pozemku	Spôsob využ. p.	Umiest. pozemku	Právny vzťah	Druh ch.n.
2062/ 30	64	zastavaná plocha a nádvorie	22			1
2062/ 82	246	zastavaná plocha a nádvorie	22			1
2062/ 83	259	zastavaná plocha a nádvorie	22			1
2062/ 84	97	zastavaná plocha a nádvorie	22			1
2062/ 87	115	zastavaná plocha a nádvorie	22			1
2062/ 93	1497	zastavaná plocha a nádvorie	15			1
2062/ 94	42	zastavaná plocha a nádvorie	15			1
2062/ 95	42	zastavaná plocha a nádvorie	15			1
2062/ 96	42	zastavaná plocha a nádvorie	15			1
2062/ 97	42	zastavaná plocha a nádvorie	15			1
2062/232	100	zastavaná plocha a nádvorie	22			1

Legenda:

Spôsob využívania pozemku:

15 - Pozemok, na ktorom je postavená bytová budova označená súpisným číslom

22 - Pozemok, na ktorom je postavená inžinierska stavba - cestná, miestna a účelová komunikácia, lesná cesta, poľná cesta, chodník, nekryté parkovisko a ich súčasť

Umiestnenie pozemku:

1 - Pozemok je umiestnený v zastavanom území obce

Stavby

Súpisné číslo	na parcele číslo	Druh stavby	Popis stavby	Druh ch.n.	Umiest. stavby
6061	2062/ 93	9	Bytový dom Silvánová 29, 31, 33, 35		1
6061	2062/ 94	9	Bytový dom Silvánová 29, 31, 33, 35		1
6061	2062/ 95	9	Bytový dom Silvánová 29, 31, 33, 35		1
6061	2062/ 96	9	Bytový dom Silvánová 29, 31, 33, 35		1
6061	2062/ 97	9	Bytový dom Silvánová 29, 31, 33, 35		1

Legenda:

Druh stavby:

9 - Bytový dom

Kód umiestnenia stavby:

1 - Stavba postavená na zemskom povrchu

Byty a nebytové priestory

ČASŤ B: VLASTNÍCI A INÉ OPRÁVNENÉ OSOBY

Por. číslo Priezvisko, meno (názov), rodné priezvisko, dátum narodenia, rodné číslo (IČO) a miesto trvalého pobytu (sídlo) vlastníka

Byt

Vchod : 35 3. p. Byt č. 66

Podiel priestoru na spoločných častiach a spoločných zariadeniach domu, na príslušenstve a spoluvlastnícky podiel k pozemku :

8682 / 512222

Účastník právneho vzťahu:

Vlastník

77 Bratislavský samosprávny kraj, Sabinovská 16, Bratislava, PSČ 820 05, SK

IČO :

Spoluvlastnícky podiel :

1 / 1

Byty a nebytové priestory

ČASŤ B: VLASTNÍCI A INÉ OPRÁVNENÉ OSOBY

Por. číslo Priezvisko, meno (názov), rodné priezvisko, dátum narodenia, rodné číslo (IČO) a miesto trvalého pobytu (sídlo) vlastníka

Vchod : 35

3. p.

Byt č. 66

77 Bratislavský samosprávny kraj, Sabinovská 16, Bratislava, PSČ 820 05, SK
IČO :

Spoluvlastnícky podiel : 1 / 1

Titul nadobudnutia Kúpna zmluva V 3091/2017 z 14.7.2017

Titul nadobudnutia Kúpna zmluva V 3091/2017 z 14.7.2017

Ostatní vlastníci a priestory nevyžiadané

Nebytový priestor

Vchod : 35

prízemie

Priestor č. 91

Druh nebytového priestoru: 8

Podiel priestoru na spoločných častiach a spoločných zariadeniach domu, na príslušenstve a spoluvlastnícky podiel k pozemku :

223 / 512222

Účastník právneho vzťahu:

Vlastník

77 Bratislavský samosprávny kraj, Sabinovská 16, Bratislava, PSČ 820 05, SK
IČO :

Spoluvlastnícky podiel : 1 / 1

Titul nadobudnutia Kúpna zmluva V 3091/2017 z 14.7.2017

Titul nadobudnutia Kúpna zmluva V 3091/2017 z 14.7.2017

Ostatní vlastníci a priestory nevyžiadané

Legenda:

Druh nebytového priestoru:

8 - Skladový priestor

Vecné bremeno in personam v rozsahu vyznačenom v GP č. 130/2015 podľa Zmluvy o zriadení vecných bremien V 1169/2015 z 13.5.2015 v prospech oprávneného Západoslóvenská distribučná, a.s. IČO 36 361 518.
Vecné bremeno in personam v cel

om rozsahu nehnuteľnosti podľa Zmluvy o zriadení vecných bremien V 1169/2015 z 13.5.2015 v prospech oprávneného Západoslóvenská distribučná, a.s. IČO 36 361 518.

Vecné bremeno in personam v rozsahu vyznačenom v GP č. 130/2015 podľa Zmluvy o zriadení vecných bremien V 1169/2015 z 13.5.2015 v prospech oprávneného Západoslóvenská distribučná, a.s. IČO 36 361 518.
Vecné bremeno in personam v cel

om rozsahu nehnuteľnosti podľa Zmluvy o zriadení vecných bremien V 1169/2015 z 13.5.2015 v prospech oprávneného Západoslóvenská distribučná, a.s. IČO 36 361 518.

Vecné bremeno in personam v rozsahu vyznačenom v GP č. 130/2015 podľa Zmluvy o zriadení vecných bremien V 1169/2015 z 13.5.2015 v prospech oprávneného Západoslóvenská distribučná, a.s. IČO 36 361 518.
Vecné bremeno in personam v cel

om rozsahu nehnuteľnosti podľa Zmluvy o zriadení vecných bremien V 1169/2015 z 13.5.2015 v prospech oprávneného Západoslóvenská distribučná, a.s. IČO 36 361 518.

Vecné bremeno in personam v rozsahu vyznačenom v GP č. 130/2015 podľa Zmluvy o zriadení vecných bremien V 1169/2015 z 13.5.2015 v prospech oprávneného Západoslóvenská distribučná, a.s. IČO 36 361 518.
Vecné bremeno in personam v cel

om rozsahu nehnuteľnosti podľa Zmluvy o zriadení vecných bremien V 1169/2015 z 13.5.2015 v prospech oprávneného Západoslóvenská distribučná, a.s. IČO 36 361 518.

Vecné bremeno in personam v rozsahu vyznačenom v GP č. 130/2015 podľa Zmluvy o zriadení vecných bremien V 1169/2015 z 13.5.2015 v prospech oprávneného Západoslóvenská distribučná, a.s. IČO 36 361 518.
Vecné bremeno in personam v cel

om rozsahu nehnuteľnosti podľa Zmluvy o zriadení vecných bremien V 1169/2015 z 13.5.2015 v prospech oprávneného Západoslóvenská distribučná, a.s. IČO 36 361 518.

Na pozemky registra C parc. č. 2062/30, 2062/82: Vecné bremeno v prospech Západoslóvenská distribučná a.s. IČO : 36361518, Čulenova 6, 816 47 Bratislava, spočívajúce v povinnosti povinného strpieť na zaťažených pozemkoch v rozsahu v

yznačenom v GP č. 7/2014 : zriadenie, uloženie podzemných elektrických vedení nízkeho a vysokého napätia, , vstup, prechod a prejazd peši, motorovými a nemotorovými prostriedkami, strojmi a mechanizmami za tým účelom oprávneným z

vecného bremena, užívanie, prevádzkovanie, údržbu, opravy, úpravy, rekonštrukcie, preložky, modernizácie a akékoľvek iné stavebné úpravy podzemných elektrických vedení nízkeho a vysokého napätia a vstup, prechod a prejazd peši , m

otorovými a nemotorovými dopravnými prostriedkami, strojmi a mechanizmami za tým účelom oprávneným z vecného bremena, podľa Kúpnej zmluvy a zmluvy o zriadení vecného bremena V 4092/2014 zo dňa 8.12.2014 a Dohody o zmene vzájomných

práv a povinností oprávneného a povinného z vecného bremena V 3217/2015

Na pozemky registra C parc. č. 2062/30, 2062/82: Vecné bremeno v prospech Západoslóvenská distribučná a.s. IČO : 36361518, Čulenova 6, 816 47 Bratislava, spočívajúce v povinnosti povinného strpieť na zaťažených pozemkoch v rozsahu v

yznačenom v GP č. 7/2014 : zriadenie, uloženie podzemných elektrických vedení nízkeho a vysokého napätia, , vstup, prechod a prejazd peši, motorovými a nemotorovými prostriedkami, strojmi a mechanizmami za tým účelom oprávneným z

vecného bremena, užívanie, prevádzkovanie, údržbu, opravy, úpravy, rekonštrukcie, preložky, modernizácie a akékoľvek iné stavebné úpravy podzemných elektrických vedení nízkeho a vysokého napätia a vstup, prechod a prejazd peši , m

otorovými a nemotorovými dopravnými prostriedkami, strojmi a mechanizmami za tým účelom oprávneným z vecného bremena, podľa Kúpnej zmluvy a zmluvy o zriadení vecného bremena V 4092/2014 zo dňa 8.12.2014 a Dohody o zmene vzájomných

práv a povinností oprávneného a povinného z vecného bremena V 3217/2015

Vecné bremeno in personam v rozsahu vyznačenom v GP č. 130/2015 podľa Zmluvy o zriadení vecných bremien V 1169/2015 z 13.5.2015 v prospech oprávneného Západoslóvenská distribučná, a.s. IČO 36 361 518.

Vecné bremeno in personam v cel

om rozsahu nehnuteľnosti podľa Zmluvy o zriadení vecných bremien V 1169/2015 z 13.5.2015 v prospech oprávneného Západoslóvenská distribučná, a.s. IČO 36 361 518.

Vecné bremeno in personam v rozsahu vyznačenom v GP č. 130/2015 podľa Zmluvy o zriadení vecných bremien V 1169/2015 z 13.5.2015 v prospech oprávneného Západoslóvenská distribučná, a.s. IČO 36 361 518.

Vecné bremeno in personam v cel

om rozsahu nehnuteľnosti podľa Zmluvy o zriadení vecných bremien V 1169/2015 z 13.5.2015 v prospech oprávneného Západoslóvenská distribučná, a.s. IČO 36 361 518.

Vecné bremeno in personam v rozsahu vyznačenom v GP č. 130/2015 podľa Zmluvy o zriadení vecných bremien V 1169/2015 z 13.5.2015 v prospech oprávneného Západoslóvenská distribučná, a.s. IČO 36 361 518.

Vecné bremeno in personam v cel

om rozsahu nehnuteľnosti podľa Zmluvy o zriadení vecných bremien V 1169/2015 z 13.5.2015 v prospech oprávneného Západoslóvenská distribučná, a.s. IČO 36 361 518.

Vecné bremeno in rem spočívajúce v povinnosti strpieť uloženie inžinierskych sietí (elektrické rozvody), ich prevádzku a údržbu v rozsahu vyznačenom v geometrickom pláne č. 9/2015 a vecné bremeno na celé zaťažené nehnuteľnosti - v
stup prechod a prejazd peši, motorovými a nemotorovými dopravnými prostriedkami, strojmí a mechanizmami oprávneným za účelom výkonu povolenej činnosti v prospech oprávneného : Ľuboš Paxian r. Paxian, bytom Kupeckého 101, Pezinok a
Erika Paxianová, bytom Kubeckého 101, Pezinok ako aj každodobých vlastníkov parc.č. 2062/18 a 2062/25 na základe Zmluvy o zriadení vecného bremena V 767/2015 zo dňa 12.5.2015.
Vecné bremeno in rem spočívajúce v povinnosti strpieť uloženie inžinierskych sietí (elektrické rozvody), ich prevádzku a údržbu v rozsahu vyznačenom v geometrickom pláne č. 9/2015 a vecné bremeno na celé zaťažené nehnuteľnosti - v
stup prechod a prejazd peši, motorovými a nemotorovými dopravnými prostriedkami, strojmí a mechanizmami oprávneným za účelom výkonu povolenej činnosti v prospech oprávneného : Ľuboš Paxian r. Paxian, bytom Kupeckého 101, Pezinok a
Erika Paxianová, bytom Kubeckého 101, Pezinok ako aj každodobých vlastníkov parc.č. 2062/18 a 2062/25 na základe Zmluvy o zriadení vecného bremena V 767/2015 zo dňa 12.5.2015.
Vecné bremeno in rem spočívajúce v povinnosti strpieť uloženie inžinierskych sietí (elektrické rozvody), ich prevádzku a údržbu v rozsahu vyznačenom v geometrickom pláne č. 9/2015 a vecné bremeno na celé zaťažené nehnuteľnosti - v
stup prechod a prejazd peši, motorovými a nemotorovými dopravnými prostriedkami, strojmí a mechanizmami oprávneným za účelom výkonu povolenej činnosti v prospech oprávneného : Ľuboš Paxian r. Paxian, bytom Kupeckého 101, Pezinok a
Erika Paxianová, bytom Kubeckého 101, Pezinok ako aj každodobých vlastníkov parc.č. 2062/18 a 2062/25 na základe Zmluvy o zriadení vecného bremena V 767/2015 zo dňa 12.5.2015.
Vecné bremeno in personam v rozsahu vyznačenom v GP č. 130/2015 podľa Zmluvy o zriadení vecných bremien V 1169/2015 z 13.5.2015 v prospech oprávneného Západoslovenská distribučná, a.s. IČO 36 361 518.
Vecné bremeno in personam v celom rozsahu nehnuteľnosti podľa Zmluvy o zriadení vecných bremien V 1169/2015 z 13.5.2015 v prospech oprávneného Západoslovenská distribučná, a.s. IČO 36 361 518.

- 77 Vecné bremeno v prospech VISTA real, s.r.o., IČO 35 865 041 spočívajúce v povinnosti vlastníkov bytov a nebytových priestorov bezodplatne strpieť umiestnenie a prevádzku reklamných zariadení na fasáde bytového domu v rozsahu špecifi kovanom v prílohe č. 1 zmluvy o zriadení vecného bremena, podľa rozhodnutia o povolení vkladu č. V 3317/2015 zo dňa 28.8.2015.
- 77 Vecné bremeno v prospech VISTA real, s.r.o., IČO 35 865 041 spočívajúce v povinnosti vlastníkov bytov a nebytových priestorov bezodplatne strpieť umiestnenie a prevádzku reklamných zariadení na fasáde bytového domu v rozsahu špecifi kovanom v prílohe č. 1 zmluvy o zriadení vecného bremena, podľa rozhodnutia o povolení vkladu č. V 3317/2015 zo dňa 28.8.2015.

Iné údaje:

Bez zápisu.

Poznámka:

Bez zápisu.

Vysvetlenie: údaje v ČASTI C:ĎARCHY bez uvedenia parcelného čísla alebo poradového čísla vlastníka alebo inej oprávnenej osoby sa týkajú všetkých nehnuteľností a všetkých vlastníkov a iných oprávnených osôb na liste vlastníctva.

Úrad geodézie, kartografie a katastra Slovenskej republiky
VÝPIS Z KATASTRA NEHNUTEĽNOSTÍ

Okres: **Pezinok**
Obec: **PEZINOK**
Katastrálne územie: **Pezinok**

Vytvorené cez katastrálny portál

Dátum vyhotovenia **13.11.2019**
Čas vyhotovenia: **14:41:17**

ČIASTOČNÝ VÝPIS Z LISTU VLASTNÍCTVA č. 11622

ČASŤ A: MAJETKOVÁ PODSTATA

PARCELY registra "C" evidované na katastrálnej mape

Parcelné číslo	Výmera v m2	Druh pozemku	Spôsob využ. p.	Umiest. pozemku	Právny vzťah	Druh ch.n.
2062/185	12	zastavaná plocha a nádvorie	22			1

Legenda:

Spôsob využívania pozemku:

22 - Pozemok, na ktorom je postavená inžinierska stavba - cestná, miestna a účelová komunikácia, lesná cesta, poľná cesta, chodník, nekryté parkovisko a ich súčasť

Umiestnenie pozemku:

1 - Pozemok je umiestnený v zastavanom území obce

ČASŤ B: VLASTNÍCI A INÉ OPRÁVNENÉ OSOBY

Por. číslo Priezvisko, meno (názov), rodné priezvisko, dátum narodenia, rodné číslo (IČO) a Spoluvlastnícky podiel miesto trvalého pobytu (sidlo) vlastníka

Účastník právneho vzťahu:

Vlastník

1 Bratislavský samosprávny kraj, Sabinovská 16, Bratislava, PSČ 820 05,
SK

1 / 1

IČO :

Titul nadobudnutia Kúpna zmluva V 3091/2017 z 14.7.2017

ČASŤ C: ŤARCHY

Por.č.:

Vecné bremeno in personam v rozsahu vyznačenom v GP č. 130/2015 podľa Zmluvy o zriadení vecných bremien V 1169/2015 z 13.5.2015 v prospech oprávneného Západoslovenská distribučná, a.s. IČO 36 361 518.

Vecné bremeno in personam v cel

om rozsahu nehnuteľnosti podľa Zmluvy o zriadení vecných bremien V 1169/2015 z 13.5.2015 v prospech oprávneného Západoslovenská distribučná, a.s. IČO 36 361 518.

Iné údaje:

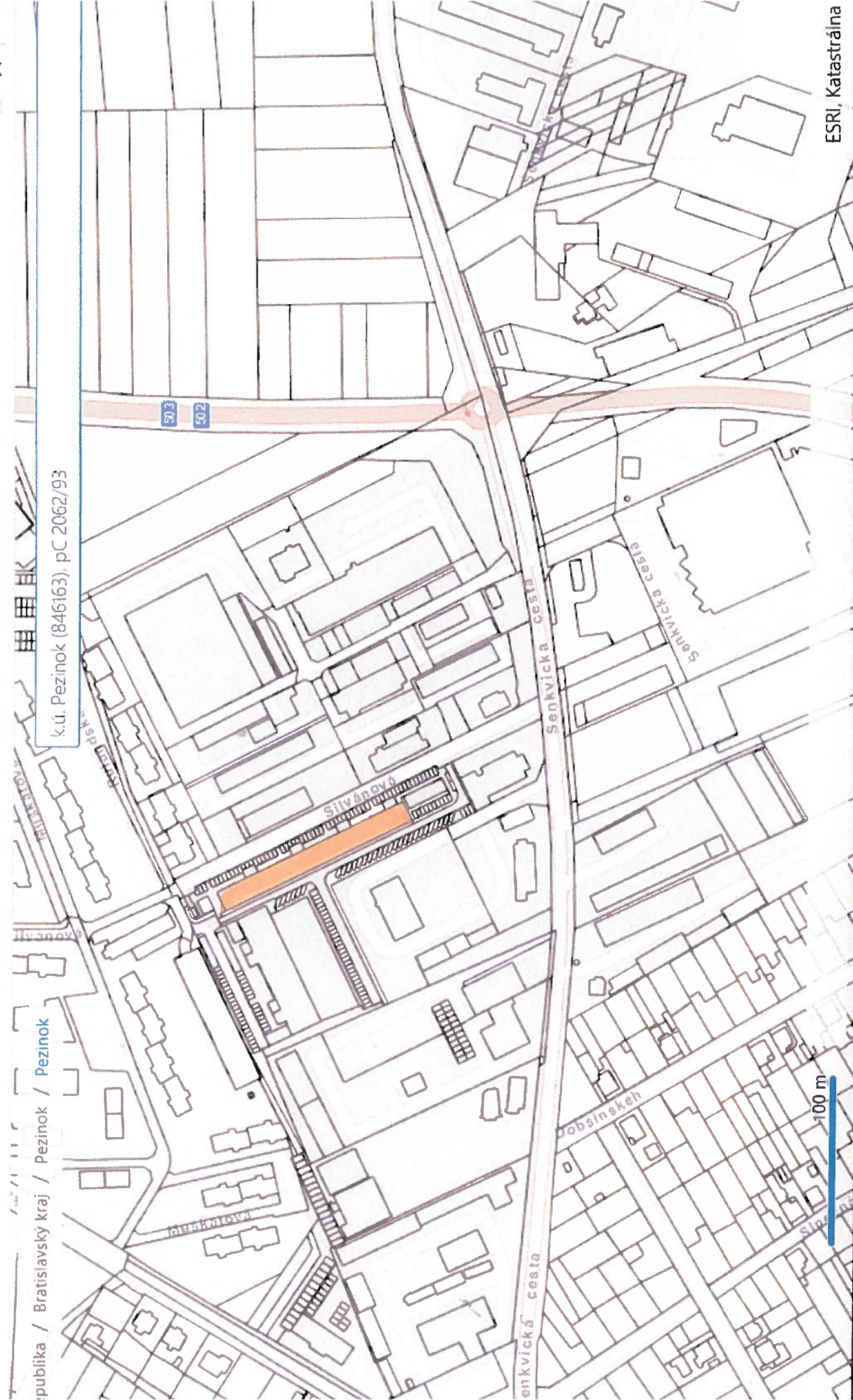
Bez zápisu.

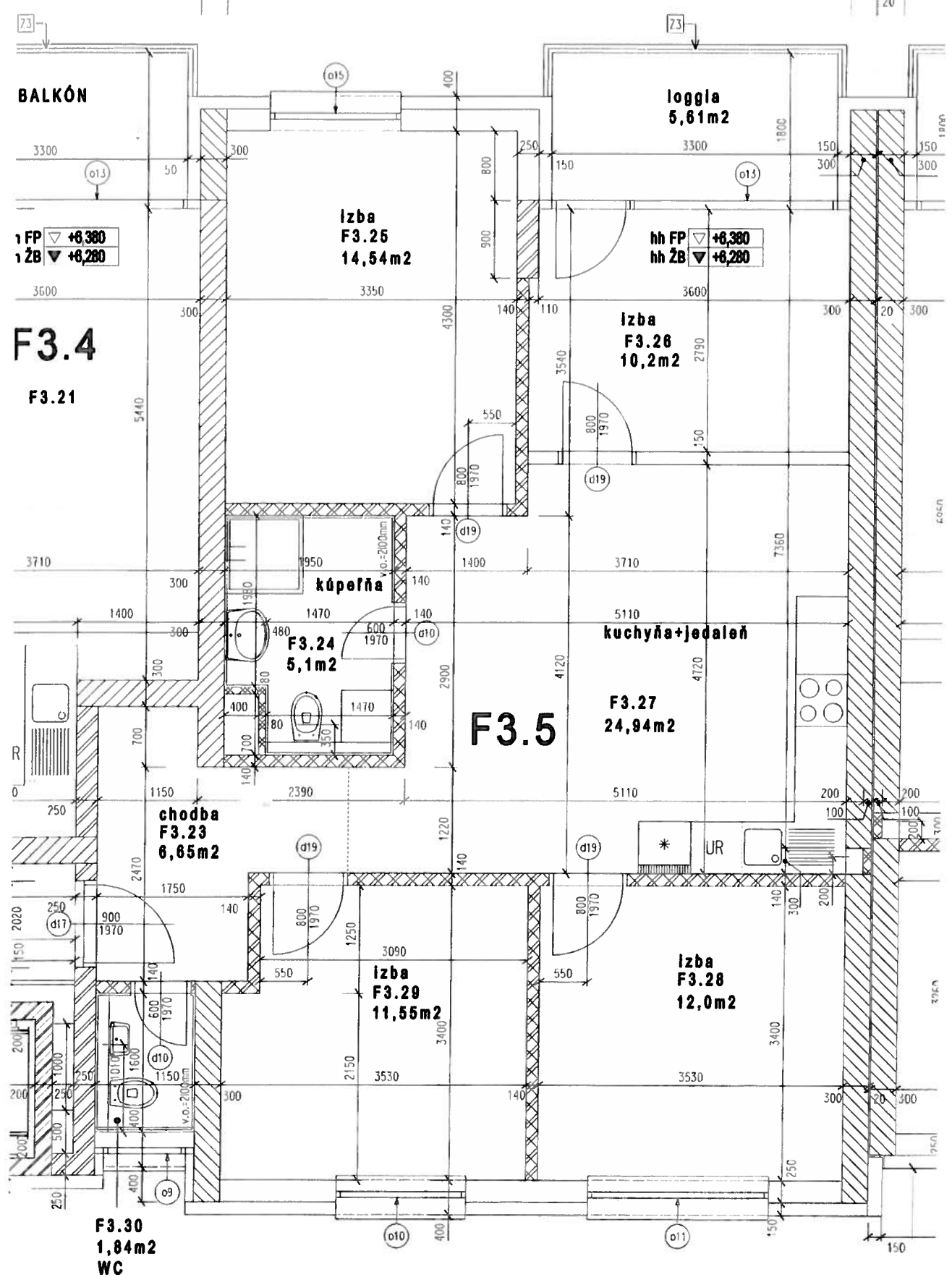
Poznámka:

Bez zápisu.

Vysvetlenie: údaje v ČASTI C: ŤARCHY bez uvedenia parcelného čísla alebo poradového čísla vlastníka alebo inej oprávnenej osoby sa týkajú všetkých nehnuteľností a všetkých vlastníkov a iných oprávnených osôb na liste vlastníctva.

k.ú. Pezinok (846163), pC 2062/93





BYT 44 (F3.5)
86,82m²

POPIS ŠTANDARDNÉHO VYHOTOVENIA A VYBAVENIA BYTU



SILVANIUM C,D,E,F - KONŠTRUKČNÉ RIEŠENIE A POVRCHOVÉ ÚPRAVY

- 1. STROPY**
Monolitické železobetónové, hr. 240 mm, balkóny s prerušeným tepelným mostom
- 2. OBVODOVÉ A VNÚTORNÉ NOSNÉ MURIVO**
Tehla hr. 300 mm, zatopená 100 - 150 mm EPS, 50-100 mm XPS
Železobetón 200 - 240 mm, zatopená 100 - 150 mm EPS, 50-100 XPS
Vonkajšia tenkovrstvá omietka, vnútorné akustické nosné steny hr. 300mm, VC omietky
- 3. STRECHA**
Plochá, z časti pochádzajúca (terasy), opatrená štrkovým náspmom,
Tepelná izolácia 200 mm EPS, PVC hydroizolácia,
- 4. OKNÁ / BALKÓNOVÉ DVERE**
- Plastové 5-komorové biele (sivé) otváracie sklopné, (nie posuvné) v kombinácii s íbnymi časťami
Zasklenie, izolačné dvojsklo číre K=1,1 W/m² K
- 5. PRIEČKY / OMIETKY**
Tehla dierovaná hr. 60,115,140 mm, vápno-cementové omietky, rohové lišty
- 6. ZÁMOČNÍCKE PRÁCE**
Oceľové prvky, upravené základným a ochranným náterom
- 7. SPOLOČNÉ PRIESTORY**
Hydraulický výťah v každom bloku od 1PP - 5 NP, kotoľňa 4 x pre každý blok
Spoločné vykurovanie 4 kotlone s riadiacou automatikou, spoločná výroba teplej (úžitkovej) vody
Prípojka vody, elektro, plynu a kanalizácie, spoločné meranie plynu.

ŠTANDARDNÉ VYHOTOVENIE BYTU

- 8. PODLAHY**
Plávajúca podlaha, laminátové parkety hr. 8 mm
- 9. OBKLADY OLAZBY, SANITA**
Keramické obklady,
Sprchový kút s vaničkou, umývadlo, závesné WC alebo vaňa
Umývadlové, vaňové a sprchové batérie S-LINE Siko,
- 10. INTERIÉROVÉ DVERE**
Laminátové obložkové piné dvere, HDF, dŕžákový záмок, kľučka s deleným kovaním
- 11. VYKUROVANIE**
Radiátory oceľové doskové, termostatické ventily
Rozvodné potrubia - systémové, centrálné rozvodné potrubie oceľové (stupačkové)
- 12. PODLAHY V BYTE**
Liate podlahy v celom byte, betónové alebo anhydridové s izoláciou z polystyrénu
- 13. STĚNY**
Vápenno - cementové omietky, 1 x meter bielej farby, v kúpeľni a WC hrubé podkladové omietky
- 14. INŠTALÁCIE ZOBRAVOTECHNIKY**
Kúpeľňa a WC majú prívod vody a kanalizácie do miestnosti realizovaný v mieste stupačiek bez rozvodov v stene.
V kuchyni príprava na napojenie drezu a batérie.

15. VSTUPNÉ DVERE DO BYTU

Bezpečnostné dvere s požiarnou odolnosťou DW30, uzamykanie BT2, do oceľovej bezpečnostnej zárubne, Laminátové s dreveným prahom a priezorom.

16. ELEKTROINŠTALÁCIA

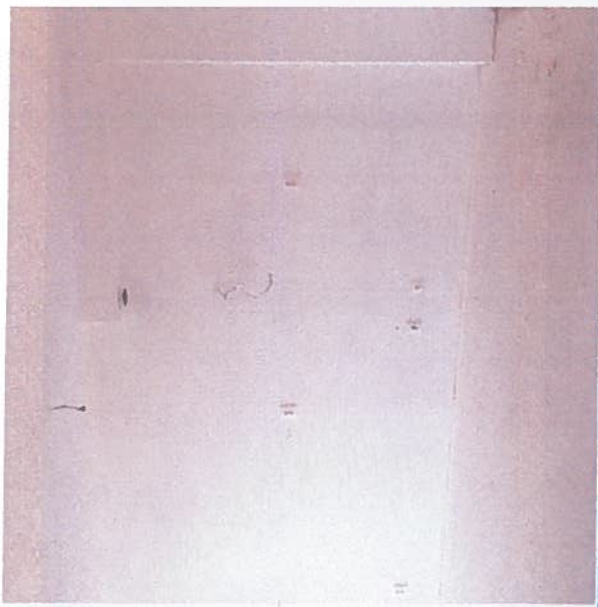
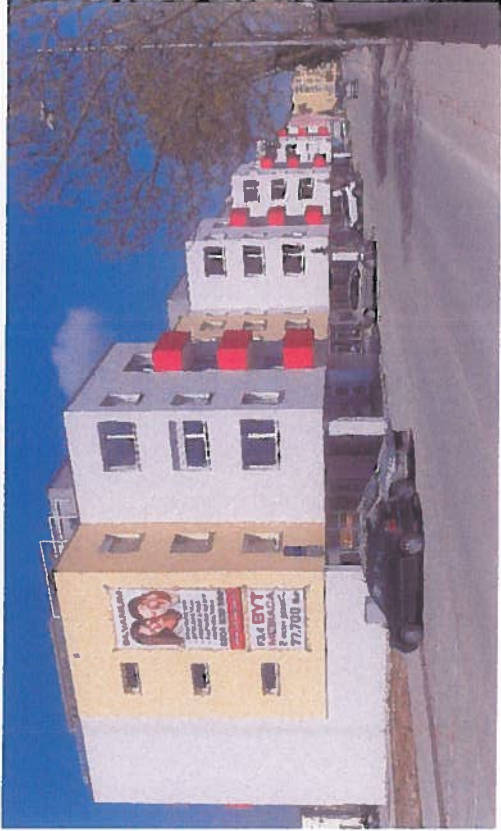
V každom byte elektronický vrátnik pri vstupných dverách
V každej miestnosti 1 - 2 vývody na svetlo zo stropu
V kuchyni príprava pre prídavné osvetlenie kuchynskej linky, vývod na napojenie elektrickej rúry a sporáku, vývod na zapojenie digestora
V každej miestnosti príslušný počet vypínačov a dvojjázuviak (min. 1 vypínač a 1x dvojjázuviak), zásuvky a vypínače v kúpeľni, prírodový chránič
1 x TV zásuvka v obývacej izbe, TV rozvod centrálné napojený na rozvod vybraného prevádzkovateľa televízie
1 x Pripojenie telefónna zásuvka (internet)

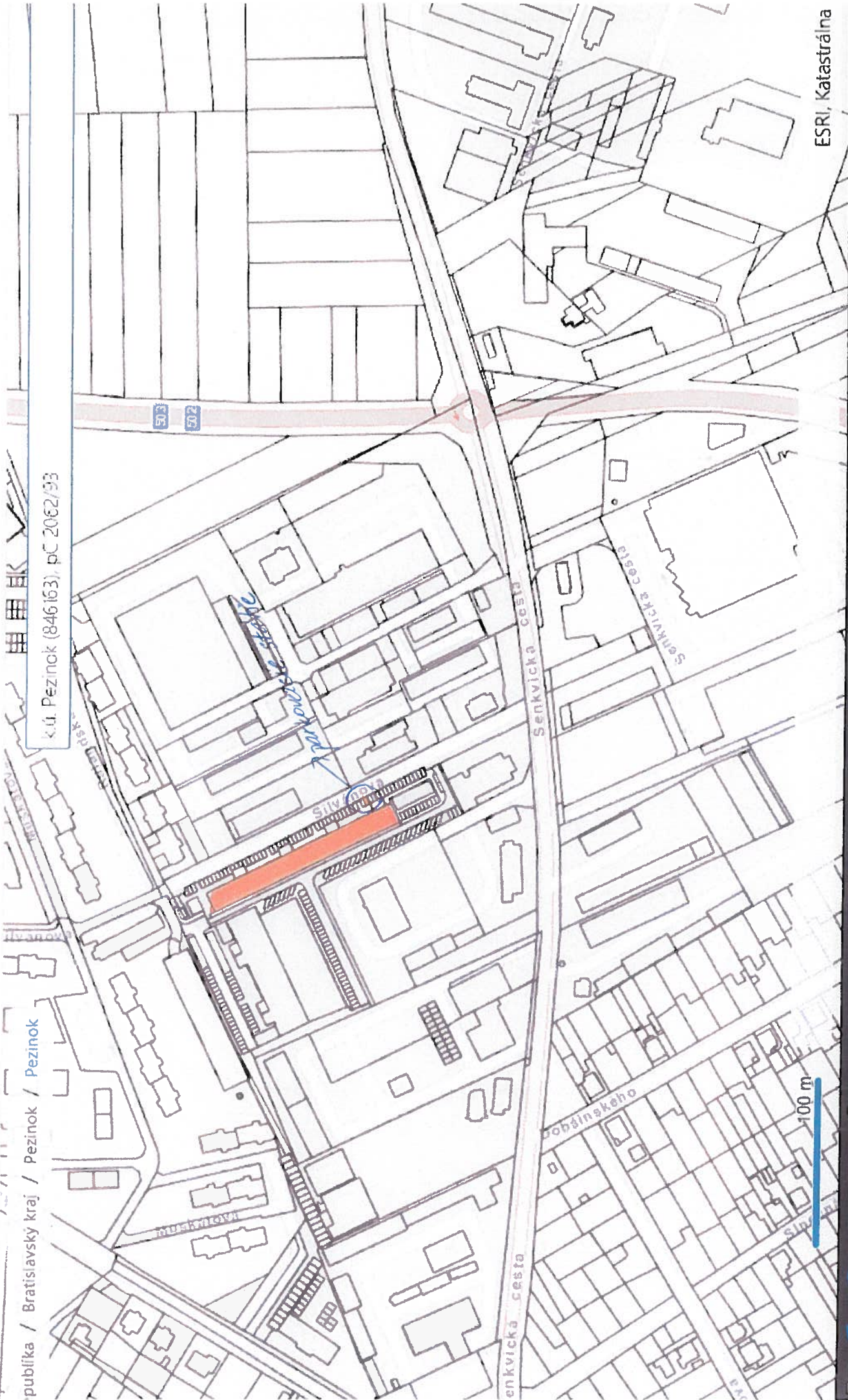
17. TERASY

Betónová dlažba z vymývaného betónu uložená na terčiky

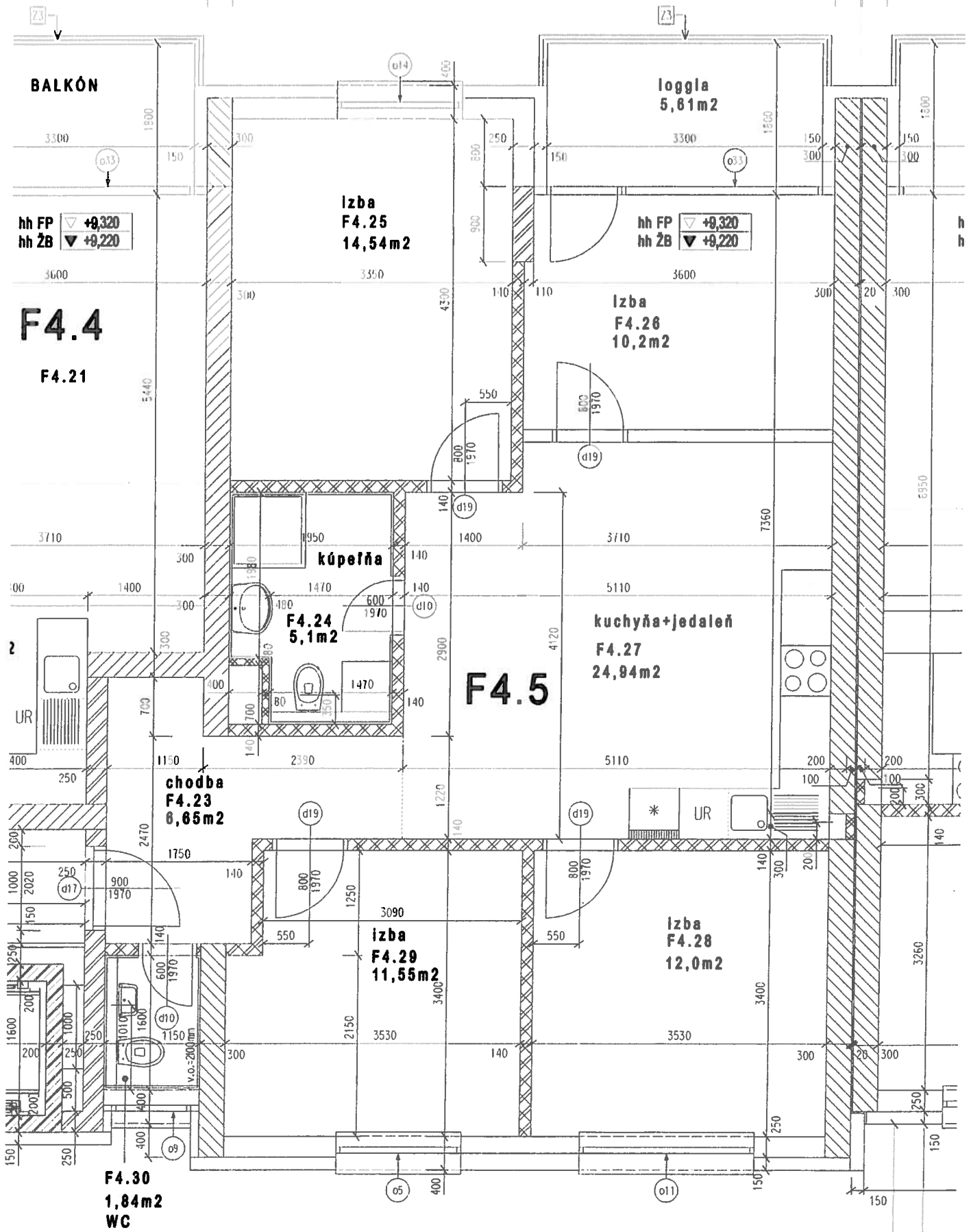
18. BALKÓNY

Mrazuvzdorná keramická dlažba protišmyková





k.ú. Pezinok (846163), pC 2062/93



BYT 66 (F4.5)
86,82m²

5250
4850

POPIS ŠTANDARDNÉHO VYHOTOVENIA A VYBAVENIA BYTU



SILVANIUM C,D,E,F - KONŠTRUKČNÉ RIŠENIE A POVRCHOVÉ ÚPRAVY

- 1. STROPY**
Monolitické železobetónové, hr. 240 mm, balkóny s prerušeným tepelným mostom
- 2. OPVODOVÉ A VNÚTORNÉ NOSNÉ MURIVO**
Tehla hr. 300 mm, zateplená 100 - 150 mm EPS, 50-100 mm XPS
Železobetón 200 - 240 mm, zateplená 100 - 150 mm EPS, 50-100 XPS
Vonkajšia tenkovrstvá omietka, vnútorné akustické nosné steny hr. 300mm, VC omietky
- 3. STRECHA**
Plochá, z časti pochôdzna (terasy), opatrená štrkovým násypom,
Tepelná izolácia 200 mm EPS, PVC hydroizolácia,
- 4. OKNA / BALKÓNOVÉ DVERE**
Plastové 5-komorové biele (své) otvára vo sklopné, (nie posuvné) v kombinácii s fixnými časťami
Zasklenie, izolačné dvojsklo číre K=1,1 W/m² K
- 5. PRIEČKY/ OMIETKY**
Tehla dierovaná hr. 80,115,140 mm, vápenno-cementové omietky, rohové išty
- 6. ZÁMOČNÍCKE PRÁCE**
Oceľové prvky, upravené základným a ochranným náterom
- 7. SPOLOČNÉ PRIESTORY**
Hydraulický výfan v každom bloku od 1PP - 5 NP, kotlíňa 4 x pre každý blok
Spoločné vykurovanie 4 kotline s riadiacou automatikou, spoločná výroba teplej úžitkovej vody
Prípojka vody, elektro, plyn a kanalizácie, spoločné meranie plynu,

ŠTANDARDNÉ VYHOTOVENIE BYTU

- 8. PODLAHY**
Plávajúca podlažia, laminátové parkety hr. 8 mm
- 9. OBKLADY DLAŽBY, SANITA**
Keramické obklady,
Sprchový kút s vaničkou, umývadlo, závesné WC alebo vaňa
Umývadlové, vaňové a sprchové batérie S-LINE Siko,
- 10. INTERIEROVÉ DVERE**
Laminátové obložkové piné dvere, HDF, dŕžákový zámok, kľučka s deleným kovaním
- 11. VYKUROVANIE**
Radiátory oceľové doskové, termostatické ventily
Rozvodná potrubia - systémové, centrálné rozvodné potrubie oceľové (stupačkové)
- 12. PODLAHY V BYTE**
Liate podlahy v celom byte, betónové alebo anhydridové s izoláciou z polystyrénu
- 13. STENY**
Vápenno - cementové omietky, 1 x náter bielej farby, v kúpeľni a WC hrubé podkladové omietky
- 14. INŠTALÁCIE ZBRAVOTECHNIKY**
Kúpeľňa a WC majú prívod vody a kanalizácie do miestnosti realizovaný v mieste stupáčik bez rozvodov v stene.
V kuchyni príprava na napojenie drezu a batérie.

15. VSTUPNÉ DVERE DO BYTU

Bezpečnostné dvere s požiarnou odolnosťou DW30, uzamykanie BT2, do oceľovej bezpečnostnej zárubne, Laminátové s dreveným prahom a prízorom.

16. ELEKTROINŠTALÁCIA

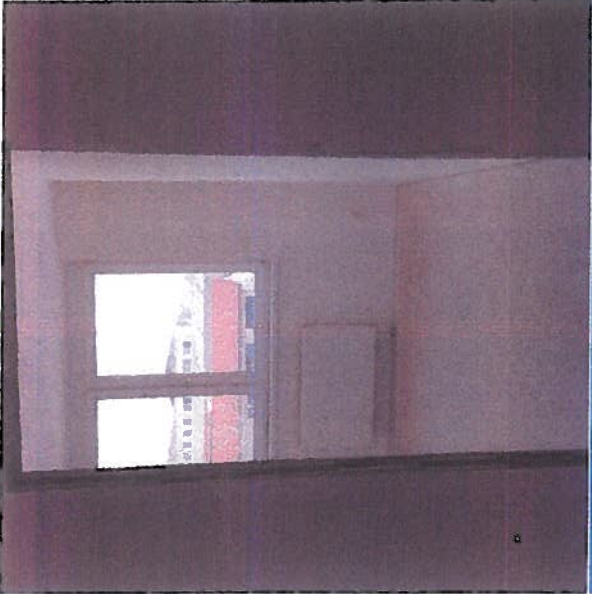
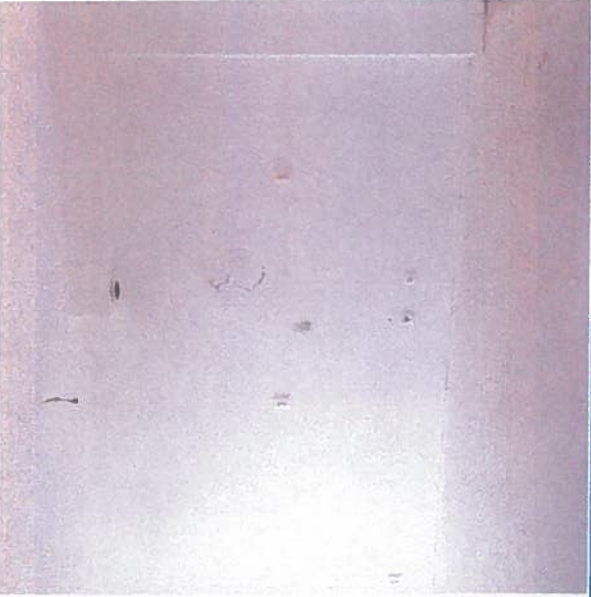
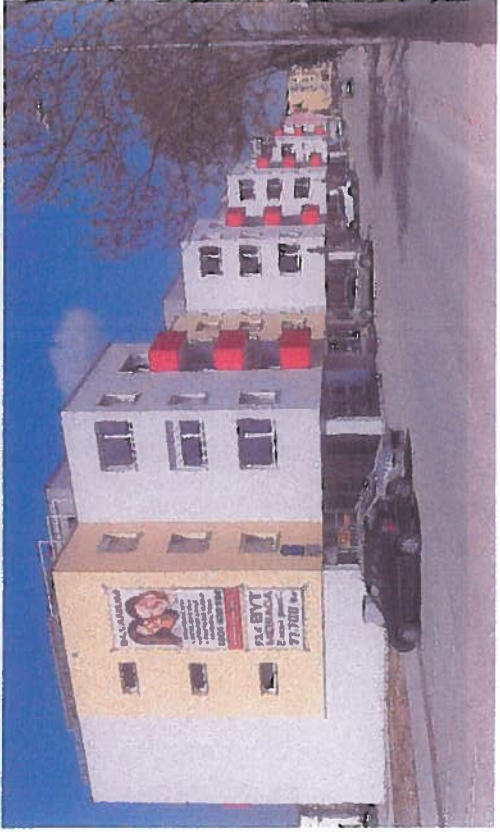
V každom byte elektroinštalický vŕtník pri vstupných dverách
V každej miestnosti 1 - 2 vývody na svetlo zo stropu
V kuchyni príprava pre prídavné osvetlenie kuchynskej linky, vývod na napojenie elektrickej rúry a sporáku, vývod na zapojenie digestóra
V každej miestnosti príslušný počet vypínačov a dvojzásuviek (min. 1 vypínač a 1 x dvojzásuvka), zásuvky a vypínače v kúpeľni, prírodový chránič
1 x TV zásuvka v obývacej izbe, TV rozvod centrálné napojený na rozvod vybraného prevádzkovateľa televízie
1 x pripojenie telefónna zásuvka (internet)

17. TERASY

Betónová dlažba z vymývaného betónu uloženaj na terčiky

18. BALKÓNY

Mrazuvzdorná keramická dlažba protišmyková





Bratislavský samosprávny kraj

Sabinovská 16, 820 05 Bratislava

p. Gabriela Korčáková

Predajnosť 4-izbových bytov v rôznych lokalitách mesta Pezinok

Porovnanie predajnosti bolo vypracované na základe požiadavky o spoluprácu pri predaji dvoch 4-izbových bytov v meste Pezinok, ktoré sú v vlastníctve BSK. Do porovnania boli zaradené iba relevantné nehnuteľnosti z ponuky realitných portálov v podobnom vyhotovení a vybavení, aké majú ponúkané byty. Naša spoločnosť je autorom a zhotoviteľom viacerých developerských projektov v meste Pezinok medzi ktoré patrí aj projekt Silvanium 2, v ktorom sa nachádzajú aj 4-izbové byty BSK. Návrh predajnej ceny týchto bytov vychádza zo znalosti tohto projektu a zo znalosti trhu s bytmi v rámci mesta Pezinok. Popísané lokality sú zoradené zostupne podľa záujmu kupujúcich a jej popularity. Ceny bytov sú na 80% ovplyvnené výmerou bytu (m²), vekom stavby (novostavba 0-5 rokov) a vybavenosťou (výťah, parkovacie miesto, komora, bezbariérovosť). Do porovnania boli preto zaradené aj byty 3 izbové s podobnou výmerou. Ku porovnaniu prikladám aj návrh „Zmluvy o sprostredkovaní“ so zapracovanými požiadavkami z nášho spoločného stretnutia (Príloha č.1).

POPIS BYTOV VO VLASTNÍCTVE BSK Silvanium 2:

4 izbový byt (F35, č. 44) 86 m², 2. poschodie, štandardné vybavenie bytu v hodnote (6300 Eur s DPH), komora ku bytu 2,23 m² na 0. Poschodí, (nadobúdacia cena spolu 141.990.- Eur)

4 izbový byt (F45) 86 m², 4. poschodie, štandardné vybavenie bytu v hodnote (6300 Eur s DPH), komora ku bytu na 0. Poschodí a 1 ks vonkajšie parkovacie miesto č. 45, (nadobúdacia cena spolu 141.991.- Eur). Rozsah navrhovanej cena pre predaj bytu **F35**: 152.000,- až 156.000,- Eur, **F45**: 154.000,- až 158.000,- Eur.

Dátum: 6.11.2019

S pozdravom, Ivan Milko

Kontakt: **Karpatský ateliér s.r.o.**

Moyzesova 12, 902 01 Pezinok

Ing. Ivan Milko,

0903-750 650, milko@kaat.sk



LOKALITY V RÁMCI MESTA PEZINOK:

Parametre: Výmera bytu cca. 85 m², 3 až 4 izby, výtah, novostavba, pivnica alebo komora,

Holobyť: Bez podláh, dverí, bez obkladov, bez dlažieb a sanity, iba pripojenia sietí

Štandard: Podlahy, interiérové dvere, kúpeľňa a WC, bez kuchyne a bez svietidiel

Zariadený: štandard + kuchyňa, skrine, spotrebiče a svietidlá a pod.

1. Centrum mesta

3-izb. byt 90, m² Ulica: Mladoboleslavská, **269.900 €**, zariadený

4-izb. byt 112, m² Ulica: Hollého, **177.000 €**, zariadený

2. Sídliisko „Za hradbami“, Sídliisko „Muškát“

- **3-izb. byt** 79, m² Ulica: Muškátová, **143.644 €**,
- **3-izb. byt** 90, m² Ulica: Muškátová, **140.819 €**,
- **3-izb. byt** 85 m² Sídliisko Muškát, **167.235 €**,
- **4-izb. byt** 115, m² Ulica: Muškátová, **182.900 €**, zariadený
- **3-izb. byt** 85,60, m² Ulica: Muškátová, **159.673 €**, v štandarde, rozostavaná stavba
- **4-izb. byt** 99,01, m² Ulica: Muškátová, **168.873 €**, zariadený
- **4-izb. byt** 100, m² Ulica: Muškátová, **178.000 €**, v štandarde
- **4-izb. byt** 96,00, m² Ulica: Muškátová, **150.000 €**, zariadený

3. Sídliisko „Juh“, „Starý dvor“, „Sídliisko „Sever“, „Za dráhou“

3-izb. byt 80,73 m² Ulica: Obrancov mieru, **160.000 €**, podkrovia, štandard, spotrebiče.

3-izb. byt 88, m² Ulica: Bratislavská, **189.985 €**, štandard,

3-izb. byt 82,87, m² Ulica: Za dráhou, **143.000 €**, zariadený + parking, bez výtahu

4-izb. byt 95,80, m² Ulica: Suvorovová, **123.000 €**, starý byt v panelovom dome

4. Satelitné lokality „Dubový vršok“, „Cajla“, miestna časť Grinava

4-izb. byt 117 m² Ulica: v blízkosti vinice, **218.000 € v štandarde**

3-izb. byt 88,04 m² Ulica: Obchodná, **163.573 € v štandarde**

3-izb. byt 90 m² Miestna časť Cajla, **174.900 €**, zariadený byt so záhradkou

Odhadovaný celkový počet 4 izbových bytov na predaj PK-november 2019: 14 kusov.

V porovnaní s ponukou 3 izbových alebo 2 izbových bytov je to veľmi malá ponuka.

S prihliadnutím na skutočnosť, že ponúkané 4-izbové byty majú väčšie výmery a tým aj vyššie ceny ale neovplyvňuje skutočnosť že úžitková hodnota 4-izbového bytu spočíva v počte izieb a preto sa redukujú výmery bytov vo všeobecnosti.

Vypracoval: Ing. Ivan Milko, 6.11.2019

Karpatský ateliér, s.r.o.

Príloha č.1 : Návrh „Zmluvy o sprostrekovaní predaja nehnuteľností“