



KONSOLIDOVANÁ VÝROČNÁ SPRÁVA
Bratislavského samosprávneho kraja
za rok 2009

V Bratislave, december 2010

OBSAH

1.	Všeobecné údaje	3
1.1.	Základná charakteristika konsolidujúcej účtovnej jednotky	3
1.1.1.	Identifikačné údaje	3
1.1.2.	Informácie o vedúcich predstaviteľoch a organizačnej štruktúre	3
1.1.3.	Ekonomické údaje	5
1.2.	Základná charakteristika konsolidovaných účtovných jednotiek	8
1.2.1.	Identifikačné údaje o rozpočtových organizáciách v zriaď. pôsobnosti BSK	8
1.2.2.	Identifikačné údaje o príspevkových organizáciách v zriaď. pôsobnosti BSK	10
1.2.3.	Identifikačné údaje o konsolidovaných ÚJ – obchodných spoločnostiach	11
2.	Konsolidovaný celok	13
3.	Metódy konsolidácie	16
4.	Výsledky konsolidovanej účtovnej závierky ÚJ verejnej správy	17
4.1.	Aktíva	17
4.2.	Pasíva	17
4.3.	Konsolidovaný výkaz ziskov a strát	18
4.4.	Poznámky	18
5.	Predpokladaný budúci vývoj	19
6.	Udalosti osobitného významu po skončení účtovného obdobia	19
7.	Záver	20

Prílohy

1. Správa audítora ku konsolidovanej účtovnej závierke
2. Konsolidovaná súvaha k 31.12.2009
3. Konsolidovaný výkaz ziskov a strát k 31.12.2009
4. Poznámky k 31.12.2009 ako súčasť konsolidovanej účtovnej závierky (príloha č. 1 a 2)



1. Všeobecné údaje

Bratislavský samosprávny kraj sa nachádza v západnej a juhozápadnej časti SR, zaberá územie 2 053 km² a svojou rozlohou je najmenším krajom Slovenskej republiky. Z geografického hľadiska je poloha kraja veľmi výhodná, pretože leží na historickej križovatke obchodných ciest - podunajskej a severo – južnej, tzv. jantárovej ceste. Súčasná centrálna poloha kraja v stredoeurópskom priestore, dobrá dopravná dostupnosť a plnenie funkcie medzinárodnej križovatky v cestnej a železničnej doprave, vzrastajúci význam vodnej a leteckej dopravy a dosiahnutá úroveň ukazovateľov v ekonomickej a sociálnej oblasti patria k výrazným rozvojovým faktorom Bratislavského kraja.

1.1. Základná charakteristika konsolidujúcej účtovnej jednotky

1.1.1. Identifikačné údaje:

Názov konsolidujúcej účtovnej jednotky:	Bratislavský samosprávny kraj
Sídlo konsolidujúcej účtovnej jednotky:	Sabinovská 16, 820 05 Bratislava
Dátum zriadenia konsolidujúcej účtovnej jednotky:	1.1.2002
Spôsob zriadenia konsolidujúcej účtovnej jednotky:	Zriadenie zo zákona č. 302/2001 Z. z. o samospráve VÚC
IČO:	36063606
DIČ:	2021608369
Hlavná činnosť účtovnej jednotky:	Výkon samosprávy v územnom obvode kraja

Bratislavský samosprávny kraj je právnická osoba hospodáriaca s vlastným majetkom a s vlastnými príjmami v súlade so zákonom .

1.1.2. Informácie o vedúcich predstaviteľoch a organizačnej štruktúre:

Štatutárny orgán /meno a priezvisko/:

Ing. Pavol Frešo, predseda

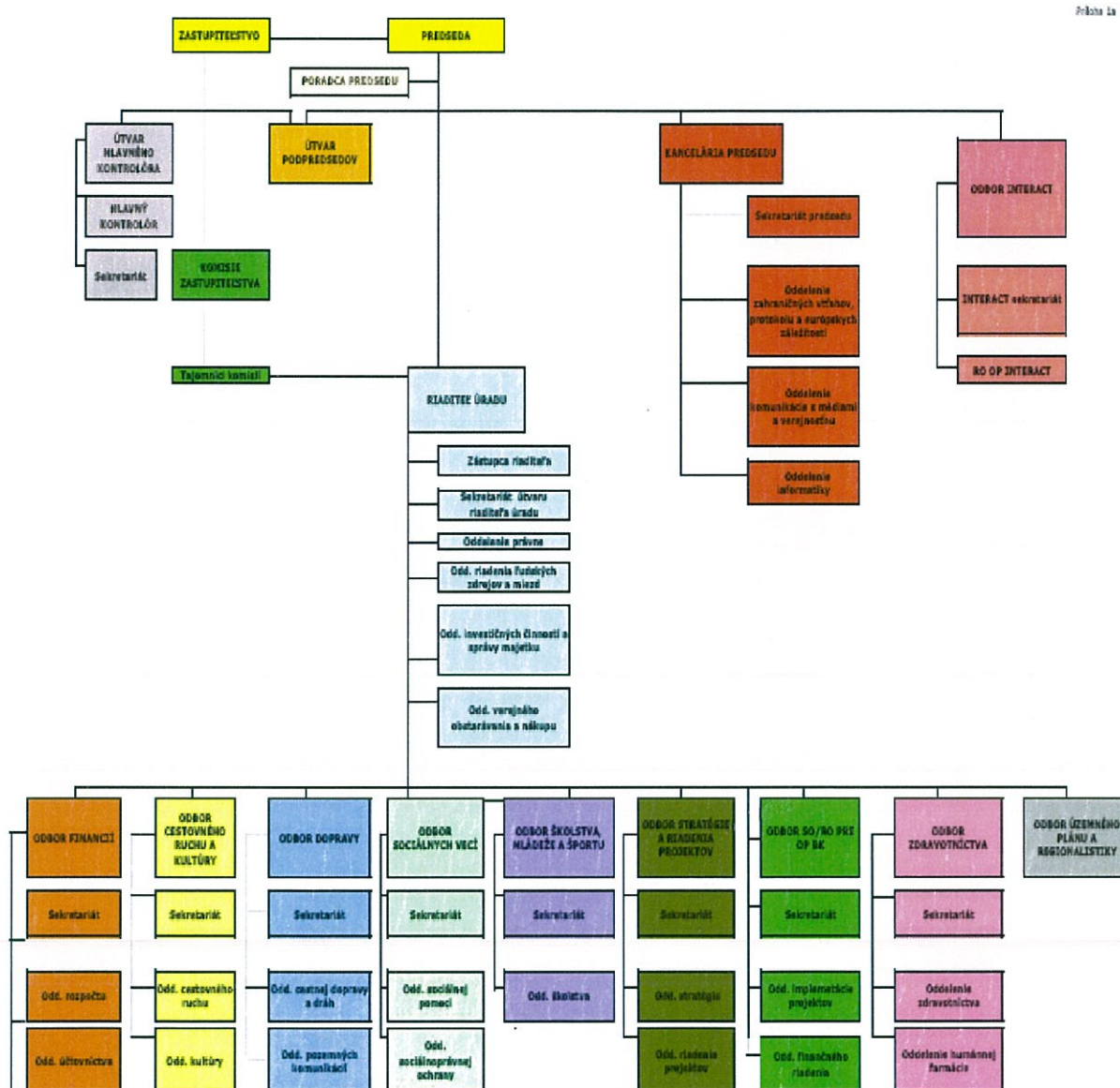


Priemerný počet zamestnancov ÚBSK počas účtovnej obdobia: 185

Počet riadiacich zamestnancov: 38

Organizačné členenie účtovnej jednotky: stanovuje Organizačný poriadok Úradu BSK

Organizačná štruktúra Úradu BSK:



Bratislavský samosprávny kraj, podľa platnej legislatívy (najmä zákon č. 302/2001 Z. z. v platnom znení a inými vecne príslušnými všeobecne záväznými predpismi) a v súlade so svojimi strategickými úlohami a zámermi rovnako ako v predošlých rokoch, vykonával



i v roku 2009 činnosti a uplatňoval svoje kompetencie a zodpovednosť za vybrané oblasti. Podľa základných skupín plnenia úloh je možné horizontálne rozdeliť jednotlivé činnosti nasledovne:

- Odbor európskej teritoriálnej spolupráce
- Odbor územného plánu a regionalistiky
- Odbor SORO pre OPBK
- Odbor cestovného ruchu a kultúry
- Činnosť kancelárie predsedu
- Odbor dopravy
- Odbor školstva, mládeže a športu
- Odbor sociálnych vecí
- Odbor zdravotníctva

1.1.3. Ekonomické údaje:

Rozpočtový výsledok hospodárenia za rok 2009

A. Príjmy a príjmové finančné operácie

Skutočné plnenie príjmov Bratislavského samosprávneho kraja zúčtované k 31.decembru 2009:

Príjmy a príjmové finančné operácie celkom: **128 251 909,43 €**

korekcia:

-zníženie o vrátenú dotáciu z rezervného fondu RCB, a.s. na rekonštrukciu ciest II. a II. triedy v zmysle uznesenia 82/2007 zo dňa 12.12.2007 v časti príjmové finančné operácie v sume
-1 181 086,36 €

Skutočné plnenie príjmov a príjmových finančných operácií Bratislavského samosprávneho kraja k 31.decembru 2009 po úprave

Príjmy a príjmové finančné operácie:

127 070 823,07 €



B. Výdavky a výdavkové finančné operácie

Skutočné čerpanie výdavkov a výdavkových finančných operácií Bratislavského samosprávneho kraja k 31.decembru 2009:

Výdavky a výdavkové finančné operácie celkom: **126 197 238,35 €**

korekcia:

-zníženie o vrátenú dotáciu z rezervného fondu RCB, a.s. na rekonštrukciu ciest II. a II. triedy v zmysle uznesenia 82/2007 zo dňa 12.12.2007 v časti kapitálové výdavky v sume

- 1 181 086,36 €

- zvýšenie výdavkov pre Spojenú školu Račiansku o skutočne realizované výdavky. Jednalo sa o čerpanie mimorozpočtových prostriedkov v sume **+ 182 282,96 €**

- zvýšenie výdavkov pre Spojenú školu s vyučovacím jazykom maďarským, Lichnerova 71, Senec -SOŠP. Jednalo sa čerpanie výdavkov v sume **+ 12,78 €**

- zvýšenie výdavkov pre Stredisko odbornej praxe pri SOŠ Gustáva Čejku, Malinovo. Jednalo sa čerpanie výdavkov v sume **+ 98,15 €**

- zvýšenie výdavkov pre Stredisko odbornej praxe pri Spojenej škole, Ivanka pri Dunaji. Jednalo sa čerpanie výdavkov v sume **+ 163,70 €**

V celkovej výške **- 998 527,77 €**

Výdavky a výdavkové finančné operácie: **125 198 710,58 €**

C. Vyhodnotenie plnenia rozpočtu

Bežný rozpočet skončil v roku 2009 s prebytkom na úrovni 5 059 283,86 €. Kapitálový rozpočet skončil schodkom vo výške - 17 903 244,07 €. **Rozpočtové hospodárenie BSK (bez finančných operácií, t.j. bežné a kapitálové príjmy mínus bežné a kapitálové výdavky) za rok 2009 skončilo schodkom vo výške -12 843 960,21 €.** Tento schodok rozpočtu bol krytý prebytkom finančných operácií. Prebytok finančných operácií bol vo výške 14 716 073,70 €. Po zohľadnení finančných operácií sa hospodárenie BSK v roku 2009 skončilo v pluse na úrovni **1 872 113,49 €**. Táto čiastka zodpovedá aj objemu prostriedkov na bankových účtoch BSK v závere roka 2009. Zostatok finančných operácií na rozpočtových bankových účtoch BSK tvorili v zmysle platného znenia § 16 zákona číslo



583/2004 Z. z. o rozpočtových pravidlách územnej samosprávy a o zmene a doplnení niektorých zákonov aj:

- nevyčerpané účelové prostriedky zo zdrojov fondov Európskej únie v sume

- 385 165,70 €

z toho:

- projekt ENPI	v sume	- 272 978,72 €
- projekt EUROCERTICON	v sume	- 45 484,91 €
- projekt RESYFAC	v sume	- 2 970,52 €
- projekt INTERACT II	v sume	- 63 731,55 €

- nevyčerpané účelové prostriedky zo štátneho rozpočtu v sume - 82 386,99 €

z toho:

- kapitálová dotácia pre DSS Senec Báhoň	v sume	- 30 000,00 €
- dotácia na bežné výdavky pre DSS K. Matulaya	v sume	- 9 067,38 €
- dotácia na bežné výdavky pre Šport. gymnázium	v sume	- 34 268,61 €
- dotácia na bežné výdavky pre SŠ Ivanka pri Dunaji	v sume	- 9 051,00 €

- iné záväzky v sume - 1 773,39 €

z toho:

- výnosy z dotácie zo štátneho rozpočtu	v sume	- 3,09 €
- nevyčerpaná dotácia pre zariadenia pestúnskej starostlivosti	v sume	- 1 770,30 €

V celkovej výške: -469 326,08 €

Po odpočítaní vyššie uvedených položiek **skončilo rozpočtové hospodárenie BSK vrátane finančných operácií kladne, a to vo výške 1 402 787,41 €.** Bilancia hospodárenia po úprave očistená o finančné operácie (zohľadnená o nevyčerpané účelové prostriedky zo zdrojov fondov Európskej únie, nevyčerpané účelové prostriedky zo štátneho rozpočtu a iné záväzky) **predstavovala schodok vo výške -13 313 286,29 €.** Tento schodok rozpočtu bol krytý prebytkom finančných operácií.



Zostatok finančných operácií:	1 402 787,41 €
Prídel do rezervného fondu	1 402 787,41 €

1.2. Základná charakteristika konsolidovaných účtovných jednotiek

Odbor školstva, mládeže a športu úradu BSK zabezpečoval v roku 2009 činnosti pre 60 stredných škôl v jeho zriaďovateľskej pôsobnosti. Z uvedeného počtu je 15 gymnázií, 37 stredných odborných škôl, 2 konzervatória, 2 jazykové školy a 4 spojené školy.

Ďalej bolo v roku 2009 v jeho zriaďovateľskej pôsobnosti 16 subjektov, ktoré patria do konsolidačného celku a ktoré, zabezpečovali poskytovanie sociálnych služieb v bratislavskom kraji. Z rozpočtu Bratislavský samosprávny kraj týmto subjektom poskytoval finančné príspevky na úhradu nákladov spojených s poskytovaním sociálnych služieb.

1.2.1. Identifikačné údaje o rozpočtových organizáciách v zriaďovateľskej pôsobnosti BSK:

Názov konsolidovanej účtovnej jednotky	Sídlo konsolidovanej účtovnej jednotky	Dátum založenia konsolidovanej účtovnej jednotky
DSS a zariadenie pre seniorov	Hrnčiarska 37, 902 01 Pezinok	1.7.2009
DSS a zariadenie pre seniorov Kaštieľ	Hlavná 13, 900 31 Stupava	1.7.2009
DSS a zariadenie pre seniorov Rača	Pri vinohradoch 267, 831 06 Bratislava	1.7.2009
DSS pre deti a dospelých Merema	Pri starom mlyne, 900 01 Modra-Harmónia	1.7.2009
DSS Hestia	Jesenského 12, 902 01 Pezinok	1.7.2009
DSS	Plavecké Podhradie 19, 906 36 Plavecké Podhradie	1.7.2009
DSS pre deti a dospelých Integra	Tylová 21, 831 04 Bratislava	1.7.2009
DSS pre deti a dospelých	Javorinská 7a, 811 03 Bratislava	1.7.2009
DSS pre deti a dospelých Kampino	Haanova 38, 851 04 Bratislava	1.7.2009
DSS pre deti a dospelých	Sibírska 69, 831 03 Bratislava 3	1.7.2009
DSS pre deti Rosa	Dúbravská 1, 842 09 Bratislava	1.7.2009
DSS pre dospelých Rozsutec	Furmanská 4, 841 03 Bratislava	1.7.2009
DSS pre dospelých	SNP 38, 900 84 Báhoň	1.7.2009
DSS	Lichnerova 86, 903 01 Senec	1.7.2009
DSS prof. Karola Matulaya	Lipského 13, 841 01 Bratislava	1.7.2009
Gaudeamus zariadenie komunitnej rehabilitácie	Mokrohájska 3, 844 08 Bratislava	1.7.2009
Gymnázium Alberta Einsteina	Einsteinova 35, 852 03 Bratislava	1.7.2002



Gymnázium Antona Bernoláka	Lichnerova 69, 903 01 Senec	1.7.2002
Gymnázium	Grosslingova 18, 811 09 Bratislava	1.7.2002
Gymnázium	Haanova 28, 851 02 Bratislava	1.7.2002
Gymnázium	Hubeného 23, 834 08 Bratislava	1.7.2002
Gymnázium Ivana Horvátha	Ivana Horvátha 14, 821 03 Bratislava	1.7.2002
Gymnázium J. Papánka	Vazovova 6, 811 07 Bratislava	1.7.2002
Gymnázium K. Štúra	Nám. Slobody 5, 900 01 Modra	1.7.2002
Gymnázium L. Novomeského	Tomášikova 2, 827 29 Bratislava	1.7.2002
Gymnázium	Ul. 1. mája 8, 901 01 Malacky	1.7.2002
Gymnázium	Pankúchova 6, 851 04 Bratislava	1.7.2002
Gymnázium	Senecká 2, 902 01 Pezinok	1.7.2002
Konzervatórium	Tolstého 11, 811 06 Bratislava	1.7.2002
Obchodná akadémia	Dudova 4, 851 02 Bratislava	1.7.2002
Obchodná akadémia	Nevádzová 3, 820 07 Bratislava	1.7.2002
Obchodná akadémia	Myslenická 1, 902 01 Pezinok	1.7.2002
Obchodná akadémia	Račianska 107, 831 02 Bratislava	1.7.2002
Pedagogická a kultúrna akadémia	Sokolská 6, 900 01 Modra	1.7.2002
Pedagogická a sociálna akadémia	Bullova 2, 844 20 Bratislava	1.7.2002
Škola knihov. a informač. štúdií	Kadnárova 7, 834 14 Bratislava	1.7.2002
SOŠ zdravotnícka	Strečnianska 18, 850 07 Bratislava	1.7.2002
SOŠ vinársko-ovocinárska	Kostolná 3, 900 01 Modra	1.7.2002
Spojená škola	Ul. SNP 30, 900 28 Ivanka pri Dunaji	1.1.2008
Spojená škola	Račianska 78, 836 02 Bratislava	1.1.2008
Spojená škola s vyuč. jaz. maď.	Lichnerova 71, 903 01 Senec	1.7.2002
SOŠ geodetická	Vazovova 14, 811 07 Bratislava	1.7.2002
SOŠ Gustáva Čejku	Bratislavská 44, 900 45 Malinovo	1.9.2002
SOŠ podnikania	Znievska 4, 851 06 Bratislava	1.7.2002
SPŠ dopravná	Kvačalova 20, 821 08 Bratislava	1.7.2002
SPŠ elektrotechnická	Hálova 16, 851 01 Bratislava	1.7.2002
SPŠ elektrotechnická	K. Adlera 5, 841 02 Bratislava	1.7.2002
SPŠ elektrotechnická	Zochova 9, 811 03 Bratislava	1.7.2002
SPŠ stavebná	Drieňová 35, 826 64 Bratislava	1.7.2002
SPŠ	Fajnorovo nábrežie 5, 814 75 Bratislava	1.7.2002
Stredná zdravotnícka škola	Záhradnícka 44, 821 08 Bratislava	1.7.2002
Škola pre mimoriadne nadané deti a gymnázium	Teplická 7, 831 02 Bratislava	1.7.2002
Škola úžitk. výtvarníctva J. Vydru	Dúbravská cesta 11, 842 56 Bratislava	1.7.2002
Školský internát	Trnavská 2, 821 08 Bratislava	1.7.2002
Školský internát	Vranovská 2, 851 02 Bratislava	1.7.2002



Športové gymnázium	Ostredkova 10, 821 02 Bratislava	1.7.2002
Tanečné konzervatórium Evy Jaczovej	Gorazdova 20, 811 04 Bratislava	1.7.2002
ZŠ a gymnázium s vyuč. jaz. maďarským	Dunajská 13, 814 84 Bratislava	1.7.2002

Na úseku kultúry sa realizovala plánovaná činnosť zariadení v priamej zriaďovateľskej pôsobnosti Bratislavského samosprávneho kraja. Počet kultúrnych zariadení je 7, z toho sú 4 divadlá, 1 múzeum, 1 osvetové stredisko a 1 knižnica.

1.2.2. Identifikačné údaje o príspevkových organizáciách v zriaďovateľskej pôsobnosti

BSK:

Názov konsolidovanej účtovnej jednotky	Sídlo konsolidovanej účtovnej jednotky	Dátum založenia konsolidovanej účtovnej jednotky
Bratislavské bábkové divadlo	Dunajská 36, 811 08 Bratislava	1.4.2002
Divadlo ARÉNA	Viedenská cesta 10, 851 01 Bratislava	1.4.2002
Divadlo ASTORKA Korzo '90	Suché mýto 17, 814 99 Bratislava	1.4.2002
Divadlo LUDUS	Nábr.arm.gen.L.Svobodu 3, 811 02 Bratislava	1.4.2002
Hotelová akadémia	Mikovíniho 1, 831 02 Bratislava	1.7.2002
Jazyková škola	Palisády 38, 811 06 Bratislava	1.7.2002
Jazyková škola pri Gymnáziu J. Papánka	Vazovova 6, 811 07 Bratislava	1.7.2002
Malokarpatská knižnica	Holubyho 5, 902 01 Pezinok	1.4.2002
Malokarpatské múzeum	Štefánikova 4, 902 01 Pezinok	1.4.2002
Malokarpatské osvetové stredisko	Horná 20, 900 01 Modra	1.4.2002
Poliklinika Karlova Ves	Líščie údolie 57, 842 31 Bratislava	
SOŠ obchodu a služieb Samuela Jurkoviča	Sklenárova 1, 821 09 Bratislava	1.7.2002
Spojená škola	Tokajčeka 24, 821 03 Bratislava	1.9.2006
SOŠ automobilová	J. Jonáša 5, 843 06 Bratislava	1.7.2002
SOŠ dopravná	Sklenárova 9, 821 09 Bratislava	1.7.2002
SOŠ drevárska	Pavlovičova 3, 821 04 Bratislava	1.7.2002
SOŠ elektrotechnická	Rybničná 59, 831 07 Bratislava	1.7.2002
SOŠ	Farského 9, 851 01 Bratislava	1.11.2004
SOŠ	Hlinická 1, 834 01 Bratislava	1.7.2002
SOŠ	Ivánska cesta 21, 823 75 Bratislava	1.1.2008
SOŠ	Na Pántoch 9, 831 06 Bratislava	1.7.2002
SOŠ	Komenského 27, 902 01 Pezinok	1.7.2002
SOŠ polygrafická	Račianska 190, 835 26 Bratislava	1.9.2002
SOŠ	Račianska 105, 831 02 Bratislava	1.7.2002
SOŠ	Kysucká 14, 903 01 Senec	1.9.2002
SOŠ	Svätoplukova 2, 821 08 Bratislava	1.7.2002
SOŠ technická	Vranovská 4, 851 02 Bratislava	1.7.2002
Stredná umelecká škola scénického výtvarníctva	Sklenárova 7, 824 89 Bratislava	1.7.2002



Medzi príspevkové organizácie v zriaďovateľskej pôsobnosti BSK, ktoré tvoria skupinu konsolidovaných účtovných jednotiek pre rok 2009 patrí aj jedno zdravotnícke zariadenie. Jedná sa o Polikliniku Karlova Ves, ktorá má sídlo v Líščom údolí.

1.2.3. Identifikačné údaje o konsolidovaných účtovných jednotkách – obchodných spoločnostiach:

Názov účtovnej jednotky	Regionálne cesty BA	Bratislavská integrovaná doprava	1. župná spol.
IČO	35947161	35949473	44475012
Druh vzťahu	dcérska ÚJ	dcérska ÚJ	dcérska ÚJ
Právna forma	akciová spoločnosť	akciová spoločnosť	akciová spoločnosť
Podiel na vlastnom imaní (%)	68%	65%	100%
Podiel na hlasovacích právach (%)	68%	65%	100%
Konsolidovaný podiel (%)	100%	100%	100%
Súčasťou súhrnného celku BSK odo dňa	1.1.2009	1.1.2009	1.1.2009
Zodpovedný člen štatutárneho orgánu	JUDr. Milan Valašík	Ing. Alexander Ballek	Monika Flašíková - Beňová
Zod. osoba za zostavenie podkladov pre konsolidáciu	Mária Ivaničová	Ing. Marek Giba	Valéria Hlivjaková
Kontakt : číslo telefónu	0911255727	0248291690	
e-mailová adresa	maria.ivanicova@reba.sk	giba@bid.sk	
Sídlo	Čučoriedková 6, 827 12 Bratislava	Jašíkova 2, 821 03 Bratislava	Sabinovská 16, 820 05 Bratislava
Súčasťou verejnej správy odo dňa	01.08.2005	09.08.2005	29.10.2008
do dňa	-	-	-

Regionálne cesty Bratislava, a. s.

Regionálne cesty Bratislava, a.s., bola založená podľa § 162 a nasl. § 172 Obchodného zákonníka zakladateľskou listinou - zakladateľskou zmluvou a v súlade s uznesením zastupiteľstva Bratislavského samosprávneho kraja č.21/2005 zo dňa 16.3.2005, z rozpočtovej organizácie Regionálne cesty Bratislava. Do obchodného registra bola zapísaná ku dňu 1.8.2005, odkedy začala svoju činnosť v nasledovnom predmete podnikania :

➤ **Správa ciest v majetku Bratislavského samosprávneho kraja**

- poskytuje informácie a podklady o plánovaní, príprave a výstavbe ciest v jeho vlastníctve na účely spracovania štátnej koncepcie diaľnic a ciest bezplatne ministerstvu,



- vykonáva sčítanie cestnej dopravy na cestách v jeho vlastníctve v čase celoštátneho sčítania vo svojom mene a na vlastné náklady. Výsledky sčítania poskytuje bezplatne ministerstvu v určenom čase,
 - poskytuje údaje o zjazdnosti ciest v jeho vlastníctve ministerstvu bezplatne,
 - poskytuje údaje z technickej evidencie ciest a miestnych komunikácií v ich vlastníctve bezplatne ministerstvu, zabezpečuje stavebno-technické vybavenie ciest a miestnych komunikácií v ich vlastníctve podľa cestnej dopravy a obrany štátu,
- **Údržba ciest v majetku Bratislavského samosprávneho kraja,**
- zimná a letná údržba a čistenie ciest, pozemných komunikácií a verejných priestranstiev,
 - údržba a výstavba zelene,
 - výroba a montáž dopravných značiek,
 - dopravné značenie ciest, parkovísk a priemyselných plôch,
 - poradenská činnosť v doprave a dopravnom značení, výkopové a búracie práce voľnej živnosti,
- **Iná činnosť**
- kúpa tovaru na účely jeho predaja konečnému spotrebiteľovi (maloobchod) v rozsahu voľnej živnosti,
 - kúpa tovaru na účely jeho predaja iným prevádzkovateľom živnosti (veľkoobchod),
 - sprostredkovateľská činnosť v rozsahu voľnej živnosti,
 - inžinierska činnosť - obstarávateľská činnosť v stavebníctve,
 - uskutočňovanie stavieb a ich zmien.

Bratislavská integrovaná doprava, a. s.

Bratislavská integrovaná doprava bola založená 30. júna 2005 s cieľom integrovať dopravné služby v bratislavskom regióne. Podľa spoločenskej zmluvy je jej 65-percentným vlastníkom Bratislavský samosprávny kraj a 35-percentným vlastníkom Hlavné mesto SR Bratislava. V roku 2009 zmenila svoju právnu formu zo spoločnosti s ručením obmedzeným na akciovú spoločnosť so základným imanom 33 300 eur. Spoločnosť zabezpečuje úlohy a úkony pri realizácii projektu integrovanej dopravy na



základe dohody s rozhodujúcimi dopravcami v regióne – Dopravným podnikom Bratislava, Slovak Lines, Železničnou spoločnosťou Slovensko a Železnicami Slovenskej republiky. Do projektu sa postupne budú môcť pripojiť aj ďalšie dopravné spoločnosti. Po spustení integrovanej dopravy spoločnosť bude mať na starosti aj koordináciu dopravnej obslužnosti, aby sa zachovávali nadväznosti a stanovené intervaly v rámci taktovej dopravy, spracovávanie plánov dopravnej obsluhy, ako aj prerozdelenie tržieb medzi jednotlivých dopravcov.

Spoločnosť úzko spolupracuje s integrátormi verejnej dopravy z Českej republiky v rámci Českej asociácie organizátorov verejnej dopravy, ktorej je členom. Najvyššie kontakty má so spoločnosťou KORDIS JMK, spol. s r. o., ktorá riadi integrovaný dopravný systém v Juhomoravskom kraji.

1. župná, a. s.

Založenie spoločnosti 1. župná, a.s. bolo za účelom realizácie investičného zámeru vybudovania oddychovo športového areálu na zabezpečenie športových potrieb v rámci Bratislavského samosprávneho kraja (Uznesenie č. 81/2008 zo dňa 29.10.2008 Zastupiteľstva Bratislavského samosprávneho kraja). Spoločnosť 1. župná, a.s. je materskou spoločnosťou s 93 % majetkovou účasťou spoločnosti Danube Aréna, a.s., ktorá bola súčasťou konsolidovaného celku za rok 2009. Do konsolidácie bola zahrnutá metódou úplnej konsolidácie.

2. Konsolidovaný celok

Kompletný zoznam organizácií, patriacich do „Konsolidovaného celku“ Bratislavského samosprávneho kraja pre rok 2009.

EO	Organizácia	Adresa	IČO
	<i>RO - Školské zariadenia</i>		
900	Gymnázium	1. mája 8, 901 01 Malacky	00 160 229
901	Gymnázium Antona Bernoláka	Lichnerova 69, 903 01 Senec	00 160 326
902	SOŠ vinársko-ovocinárska	Kostolná 3, 900 01 Modra	00 162 311
903	Pedagog.a kultúrna akadémia	Sokolská 6, 900 01 Modra	00 162 787



904	Gymnázium Alberta Einsteina	Einsteinova 35, 852 03 Bratislava	00 605 760
905	Gymnázium Ladislava Novomeského	Tomašikova 2, 827 29 Bratislava	00 605 786
906	Konzervatórium	Tolstého 11, 811 06 Bratislava	00 605 808
907	Školský internát	Trnavská cesta 2, 821 08 Bratislava	00 607 291
908	SOŠ zdravotnícka	Záhradnícka 44, 821 08 Bratislava	00 607 304
909	Gymnázium Karola Štúra	Nám. Slobody 5, 900 01 Modra	17 050 197
910	Gymnázium	Senecká 2, 902 01 Pezinok	17 050 201
911	SPŠ elektrotechnická	K. Adlera 5, 841 02 Bratislava	17 319 161
912	Obchodná akadémia	Nevädzova 3, 820 07 Bratislava	17 327 652
913	SPŠ elektrotechnická	Hálova 16, 851 01 Bratislava	17 327 661
914	SOŠ podnikania	Znievska 2-4, 851 06 Bratislava	17 327 717
915	Športové gymnázium	Ostredkova 10, 821 02 Bratislava	17 337 020
916	Gymnázium Jána Papánka	Vazovova 6, 811 07 Bratislava	17 337 046
917	Gymnázium	Ivana Horvátha 14, 821 03 Bratislava	17 337 062
918	Gymnázium	Hubeného č. 23, 834 08 Bratislava	17 337 071
919	ZŠ a Gymnázium s vyučovacím jazykom maďarským	Dunajská 13, 814 84 Bratislava	17 337 089
920	Gymnázium	Grosslingova 18, 811 09 Bratislava	17 337 101
921	Tanečné konzervatórium Evy Jaczovej	Gorazdova 20, 811 04 Bratislava	30 775 302
922	SPŠ dopravná	Kvačalova 20, 821 08 Bratislava	30 775 311
923	Škola úžitkového výtvarníctva Jozefa Vydru	Dúbravská cesta 11, Bratislava	30 775 329
924	SPŠ stavebná	Drieňova 35, 826 64 Bratislava	30 775 337
925	SPŠ elektrotechnická	Zochova 9, 811 03 Bratislava	30 775 353
926	Pedagogická a sociálna akadémia	Bullova 2, 844 20 Bratislava	30 775 361
927	SOŠ geodetická	Vazovova 6, 811 07 Bratislava	30 775 370
928	SPŠ strojnica	Fajnorovo nábrežie 5, Bratislava	30 775 396
929	SOŠ knižníckych a informačných štúdií	Kadnárova 7, 834 14 Bratislava	30 775 400
930	Obchodná akadémia	Račianska 107, 831 02 Bratislava	30 775 418
931	Obchodná akadémia	Dudova 4, 851 02 Bratislava	30 775 434
932	Gymnázium	Pankúchova 6, 851 04 Bratislava	30 778 956
933	Spojená škola	Račianska 78, 836 02 Bratislava	42 128 951
934	Obchodná akadémia	Myslenická 1, 902 01 Pezinok	31 874 452
935	Spojená škola s vyučovacím jazykom maďarským	Lichnerova 71, 903 01 Senec	30 797 799
936	Gymnázium	Haanova 28, 851 04 Bratislava	30 843 413
937	Školský internát	Vranovská 2, 851 02 Bratislava	31 746 624
938	Škola pre mimoriadne nadané deti a Gymnázium	Teplická 7, 831 02 Bratislava	31 787 088
939	SOŠ zdravotnícka	Strečnianska 18, Bratislava	31 793 185



940	SOŠ Gustáva Čejku	Bratislavská 44, 900 45 Malinovo	31 817 483
941	Spojená škola	SNP 30, 900 28 Ivanka pri Dunaji	42 128 919
	RO - Sociálne zariadenia		
101	DSS a zariadenie pre seniorov Kaštieľ	Hlavná 13, 900 31 Stupava	00 364 193
102	DSS pre deti Rosa	Dúbravská cesta 1, 845 29 Bratislava 45	00 603 279
103	DSS pre deti, dospelých a zariadenie podporovaného bývania Gaudeamus	Mokrohájska 3, 844 08 Bratislava	00 603 287
104	DSS pre deti a dospelých Karola Matulaya	Lipského 13, 841 01 Bratislava	00 604 879
105	DSS pre deti a dospelých	Javorinská 7a, 811 03 Bratislava	00 604 950
106	DSS pre deti	Sibírska 69, 831 02 Bratislava	00 604 968
107	DSS pre deti a dospelých Kampíno	Haanova 36-38, 851 04 Bratislava	00 641 413
108	DSS pre dospelých	SNP 38, 900 84 Báhoň	00 654 787
109	DSS pre deti a dospelých Merema	Pri starom mlyne, 900 01 Modra - Harmónia I	00 654 795
110	DSS	Plavecké Podhradie 18, 906 36	30 798 281
111	DSS a zariadenie pre seniorov Rača	Pri Vinohradoch 267, 831 06 Bratislava	30 804 191
112	Integra DSS pre deti a dospelých	Tylova 21, 831 04 Bratislava	30 843 251
113	DSS Senec	Detašované pracovisko Báhoň	30 858 348
114	DSS pre deti Hestia	Jesenského 12, 902 01 Pezinok	31 105 246
115	DSS pre dospelých a zariadenie podporovaného bývania Rozsutec	Furmanská 4, 841 03 Bratislava	31 750 761
116	DSS a zariadenie pre seniorov	Hrnčiarska 37, 902 01 Pezinok	31 770 398
	PO - školské zariadenia		
201	SOŠ	Komenského 27, 902 01 Pezinok	00 351 822
203	SOŠ automobilová	J. Jonáša 5, 843 06 Bratislava	00 891 657
204	SOŠ elektrotechnická	Rybničná 59, 831 07 Bratislava	00 893 161
205	SOŠ	Ivanská cesta 21, 823 75 Bratislava	42 128 790
206	SOŠ obchodu a služieb S. Jurkoviča	Sklenárova 1, 821 09 Bratislava	00 893 463
207	SOŠ	Na pántoch 9, 831 06, Bratislava	00 893 471
208	SOŠ polygrafická	Račianska 190, 835 26 Bratislava	00 894 915
209	SOŠ technická	Vranovská 4, 851 02 Bratislava	17 050 332
210	SOŠ	Svätoplukova 2, 821 08 Bratislava	17 053 871
211	SOŠ	Farského 9, 851 01 Bratislava	17 054 281
212	SOŠ	Hlinická 1, 834 01 Bratislava	17 055 415
213	SOŠ	Račianska 105, 831 02 Bratislava	17 314 895
214	Stredná umelecká škola	Sklenárova 7, 824 89 Bratislava	17 314 909
215	Jazyková škola	Palisády 38, 811 06 Bratislava	17 319 145



216	Spojená škola	Tokajčeka 24, 821 03 Bratislava	30 866 499
217	SOŠ drevárska	Pavlovičova 3, 821 04 Bratislava	31 754 104
218	Hotelová akadémia	Mikovíniho 1, 831 02 Bratislava	31 780 466
219	Jazyková škola	Vazovova 6, 811 07 Bratislava	31 787 142
220	SOŠ dopravná	Sklenárova 9, 821 09 Bratislava	31 797 920
222	SOŠ	Kysucká 14, 903 01 Senec	36 064 386
PO - kultúrne zariadenia			
801	Bratislavské bábkové divadlo	Dunajská 36, 811 08 Bratislava 1	00 164 879
802	Malokarpatské osvetové stredisko	Horná č. 20, 900 01 Modra 1	00 180 289
803	Malokarpatské múzeum	Štefánikova 4, 902 01 Pezinok 1	00 350 095
804	Malokarpatská knižnica	Holubyho 5, 902 01 Pezinok 1	00 513 032
805	Divadlo Astorka Korzo 90	Suché Mýto 17, 814 99 Bratislava	00 678 350
806	Divadlo Ludus	Nábrežie arm.gen. L. Svobodu 3, 811 02 Bratislava	00 893 862
807	Divadlo Aréna	Viedenská cesta 10, 851 01 Bratislava	30 777 810
PO - zdravotníctvo			
704	Poliklinika	Karlova Ves, Líščie údolie 57, 842 31 Bratislava	17 336 236
Spoločnosti s majetkovou účasťou BSK			
405	I. župná, a. s.	Sabinovská 16, 820 05 Bratislava	44 475 012
403	Bratislavská integrovaná doprava, a. s.	Jašíkova 2, 821 03 Bratislava	35 949 473
401	Regionálne cesty Bratislava, a. s.	Čučoriedkova 6, 827 12 Bratislava	35 947 161

3. Metódy konsolidácie

Konsolidovaná účtovná závierka Bratislavského samosprávneho kraja bola zostavená v súlade so zákonom č. 431/2002 Z. z. o účtovníctve v znení neskorších predpisov v súlade s Opatrením Ministerstva financií Slovenskej republiky zo dňa 17. decembra 2008 č. MF/27526/2008 – 31, ktorým sa ustanovujú podrobnosti o metódach a postupoch konsolidácie vo verejnej správe a podrobnosti o usporiadaní a označovaní položiek konsolidovanej účtovnej závierky vo verejnej správe.

Bratislavský samosprávny kraj zostavuje konsolidovanú účtovnú závierku metódou úplnej konsolidácie, ktorou sa do konsolidovanej účtovnej závierky účtovnej



jednotky verejnej správy a do konsolidovanej účtovnej závierky ústrednej správy zahŕňajú údaje z účtovných závierok dcérskych účtovných jednotiek verejnej správy.

Všetky rozpočtové a príspevkové organizácie sú považované za dcérske ÚJ a neurčuje sa u nich podiel na hlasovacích právach ani podiel na základnom imaní a vlastnom imaní.

4. Výsledky konsolidovanej účtovnej závierky ÚJ verejnej správy

4.1. AKTÍVA

Nakoľko sa Konsolidovaná účtovná závierka za rok 2009 zostavuje po prvýkrát, nevykazujú sa vo výkaze ziskov a strát údaje za predchádzajúce obdobie. Každá konsolidovaná účtovná jednotka bola povinná vyplniť zostavu tabuliek, tzv.,,Konsolidačný balík“, ktorého obsah určilo Ministerstvo financií SR.

Po konsolidácii aktív boli dosiahnuté nasledovné výsledky:

Na strane aktív boli za rok 2009 skonsolidované údaje za bežné účtovné obdobie. Konsolidované aktíva BSK oproti individuálnej závierke BSK ako materskej spoločnosti (MS) predstavujú vyššiu hodnotu (podiel dcérskych spoločností (DS)) o 8 509 596 eur (1,13%) a dosiahli celkom hodnotu **209 418 940 eur**, v tom:

- dlhodobý nehmotný majetok 383 200 eur,
- dlhodobý hmotný majetok 192 304 248 eur,
- obežný majetok 16 258 471 eur a v ňom finančné účty 12 295 308 eur.

Časové rozlíšenie predstavuje 253 609 eur.

4.2. PASÍVA

Na strane pasív boli za rok 2009 skonsolidované údaje za bežné účtovné obdobie. Konsolidované pasíva BSK oproti individuálnej závierke BSK ako MS predstavujú vyššiu hodnotu o 8 509 596 eur (1,13%) a dosiahli celkom hodnotu **209 418 940 eur**, v tom:

- vlastné imanie 165 323 175 eur,
- záväzky 37 089 937 eur.



Časové rozlíšenie predstavuje 7 005 828 eur (hlavne účet 384 ,ktorý sa viaže ku kapitálovým dotáciám - jedná sa vlastne o zostatkovú hodnotu majetku zvereného organizáciám mesta do správy, pričom táto hodnota časového rozlíšenia sa bude postupne rozpúšťať do nákladov vo výške odpisov majetku).

4.3. KONSOLIDOVANÝ VÝKAZ ZISKOV A STRÁT

Vo výkaze boli za rok 2009 skonsolidované údaje za hlavnú a podnikateľskú činnosť za bežné účtovné obdobie.

Výsledkom hospodárenia BSK za rok 2009 bol zisk vo výške 312.749 eur (ovplyvnené najmä znížením daňových výnosov samosprávy oproti roku 2008, čo je o 5 708 880 eur menej oproti roku 2008), konsolidovaný celok po všetkých úpravách a vylúčeníach dosiahol **zisk 764 205 eur**. Na zisku konsolidovaného celku sa podieľajú organizácie, ktoré majú aj podnikateľskú činnosť a to najmä:

- Divadlo Aréna s VH za pod. činnosť 235 080 eur,
- Regionálne cesty s VH za pod. činnosť 61 625 eur,
- SVOŠ Modra s VH za pod. činnosť 44 915 eur.

4.4. POZNÁMKY

Poznámky podrobnejším spôsobom vysvetľujú údaje o konsolidovanej účtovnej závierke. Skladajú sa z troch častí:

I. časť obsahuje všeobecné údaje o konsolidujúcej ÚJ a konsolidovaných ÚJ, deň ku ktorému bola zostavená KÚZ každej KÚJ, uvedenie podielov konsolidujúcich ÚJ, metódy oceňovanie pri ocenení jednotlivých položiek KÚZ.

II. časť obsahuje informácie o metódach a postupoch konsolidácie

III. časť obsahuje informácie o údajoch aktív a pasív – informáciu o konsolidovanom celku, prehľad o pohybe vlastného imania, dlhodobého majetku a rezerv, o dlhodobom finančnom majetku, zásobách, vzájomných pohľadávkach voči účtovným jednotkám v konsolidovanom celku, o transferoch, pohľadávkach, časovom rozlíšení, nákladoch a výnosoch, predaji zásob medzi účtovnými jednotkami konsolidovaného celku a ďalšie komentáre a tabuľkové prehľady.



Podrobnejšie informácie k aktívam, pasívam, výkazu ziskov a strát a k poznámkam KÚZ sú uvedené v prílohách.

5. Predpokladaný budúci vývoj

Rozpočet BSK na roky 2010 – 2012 bol schválený Zastupiteľstvom BSK na zasadnutí dňa 11.6.2010 Uznesením Zastupiteľstva BSK č. 39/2010, v ktorom taktiež splnomocnilo predsedu BSK upravovať v priebehu roka rozpočet na rok 2010 v súlade s § 14 ods. 1 Zákona č. 583/2004 Z. z. o rozpočtových pravidlách územnej samosprávy v znení neskorších predpisov.

Rozpočet BSK na rok 2010 bol ovplyvnený neschválením rozpočtu na rok 2010 do 31.12.2009 a následným rozpočtovým provizóriom od 1.1.2010 v zmysle § 11 Zákona č. 583/2004 Z. z. o rozpočtových pravidlách územnej samosprávy v znení neskorších predpisov, podľa ktorého ak rozpočet VÚC nie je schválený zastupiteľstvom VÚC do 31.12. bežného roku, hospodári v rozpočtovom provizóriu podľa rozpočtu predchádzajúceho rozpočtového roka.

Hospodárenie KC BSK je ovplyvnené aj nástupom nového vedenia BSK po voľbách 2009 do regionálnej samosprávy, ktoré v rámci metód riadenia presadzuje manažérsky prístup, transparentnosť a informatizáciu samosprávy.

V dôsledku výpadku daňových príjmov BSK pristúpilo k výraznejšiemu obmedzeniu výdavkov, hlavne kapitálových výdavkov a služieb týkajúcich sa opravy a údržby.

6. Udalosti osobitného významu po skončení účtovného obdobia

Po 31.12.2009 nenastali žiadne udalosti, ktoré by mali významný vplyv na verné zobrazenie skutočností, ktoré sú predmetom účtovníctva.



7. Záver

Bratislavský samosprávny kraj (ďalej BSK) ako konsolidujúca ÚJ a ním konsolidované ÚJ tvoria celok, ktorým BSK zabezpečuje výkon samosprávnych činností ale aj činností v rámci prenesených kompetencií štátu na BSK v zmysle platných právnych predpisov. Sledovanie hospodárenia BSK ako konsolidovaného celku je stále vo dvoch líniách: rozpočtovej a účtovnej. Pre sledovanie toku peňazí a rozpočtu kraj je dôležitá rozpočtová oblasť, ktorá je sledovaná za BSK, jeho rozpočtové organizácie ako súčasť rozpočtu BSK a príspevková sa premieta cez rozpočet BSK svojím príspevkom. Obchodné organizácie do rozpočtu BSK vstupujú cez fakturáciu svojich výkonov.

Konsolidovaná účtovná závierka nie je účtovnou závierkou zostavenou za účelom vykázania plnenia rozpočtu. Jej základným účelom je poskytnúť informácie o konsolidovanom celku ako o jednej ekonomickej jednotke, aby sa zabezpečilo lepšie riadenie konsolidovaného celku, jeho majetku a záväzkov, nákladov a výnosov tak, aby účtovné jednotky do nej zahrňované boli jednou ekonomickou jednotkou akoby boli len vnútro podnikovými útvarmi aj keď majú právnu subjektivitu. Umožňuje komplexný pohľad na konsolidovaný celok s možnosťou riadenia súčasnej situácie, ale aj perspektívy a plánovania všetkých súčastí kraja ako jedného celku.

Ing. Pavol Frešo
predseda

Prilohy

1. Správa audítora ku konsolidovanej účtovnej závierke
2. Konsolidovaná súvaha k 31.12.2009
3. Konsolidovaný výkaz ziskov a strát k 31.12.2009
4. Poznámky k 31.12.2009 ako súčasť konsolidovanej účtovnej závierky (príl. 1 a 2)

Správa nezávislého audítora

pre Zastupiteľstvo Bratislavského samosprávneho kraja

Uskutočnili sme audit pripojenej konsolidovanej účtovnej závierky účtovnej jednotky verejnej správy, ktorú za konsolidovaný celok zostavila materská spoločnosť Bratislavský samosprávny kraj so sídlom v Bratislave, a ktorá obsahuje konsolidovanú súvahu, súvisiaci konsolidovaný výkaz ziskov a strát, a poznámky konsolidovanej účtovnej závierky podľa stavu k 31.12.2009.

Zodpovednosť predsedu za konsolidovanú účtovnú závierku

Predseda Bratislavského samosprávneho kraja je zodpovedný za zostavenie a objektívnu prezentáciu tejto účtovnej závierky v súlade so Zákonom o účtovníctve č. 431/2002 Z.z. v znení jeho dodatkov. Táto zodpovednosť zahŕňa návrh, implementáciu a zachovávanie interných kontrol relevantných pre prípravu a objektívnu prezentáciu konsolidovanej účtovnej závierky, ktorá neobsahuje významné nesprávnosti v dôsledku podvodu lebo chyby, ďalej výber a uplatňovanie vhodných účtovných zásad a účtovných metód, ako aj uskutočnenie účtovných odhadov primeraných za daných okolností.

Zodpovednosť audítora

Našou zodpovednosťou je vyjadriť názor na túto konsolidovanú účtovnú závierku na základe nášho auditu. Audit sme uskutočnili v súlade s Medzinárodnými audítorskými štandardmi. Podľa týchto štandardov máme dodržiavať etické požiadavky, naplánovať a vykonať audit tak, aby sme získali primerané uistenie, že účtovná závierka neobsahuje významné nesprávnosti.

Súčasťou auditu je uskutočnenie postupov na získanie audítorských dôkazov o sumách a údajoch vykázaných v účtovnej závierke. Zvolené postupy závisia od rozhodnutia audítora, vrátane posúdenia rizika významných nesprávností v účtovnej závierke, či už v dôsledku podvodu alebo chyby. Pri posudzovaní tohto rizika audítor berie do úvahy interné kontroly relevantné pre zostavenie a objektívnu prezentáciu konsolidovanej účtovnej závierky v konsolidovanom celku, aby mohol navrhnúť audítorské postupy vhodné za daných okolností, nie však za účelom vyjadrenia názoru na účinnosti interných kontrol v konsolidovanom celku. Audit ďalej obsahuje zhodnotenie vhodnosti použitých účtovných zásad a účtovných metód a primeranosti účtovných odhadov uskutočnených manažmentom, ako aj zhodnotenie prezentácie konsolidovanej účtovnej závierky ako celku.

Sme presvedčení, že audítorské dôkazy, ktoré sme získali, poskytujú dostatočný a vhodný základ pre náš názor.

Základ pre podmienené stanovisko

V konsolidovanej súvahe v položke dlhodobý hmotný majetok nie sú vykázané pozemky, ktoré vlastní Bratislavský samosprávny kraj (ďalej len BSK) a sú využívané organizáciami v zriaďovateľskej pôsobnosti BSK. Jedná sa o pozemky v katastrálnom území Pezinok, Modra, Bratislava Nové Mesto, Nivy, Rača a Záhorská Bystrica. Hodnota týchto pozemkov z predložených dokladov je 4 757,8 tis. €.

Zároveň je v konsolidovanej súvahe nadhodnotený dlhodobý hmotný majetok o sumu 2 428 tis. € v porovnaní so skutočnosťou, z toho pozemky 698 tis. € a stavby 1 730 tis. €.

Na základe uvedených skutočností je dlhodobý hmotný majetok v konsolidovanej súvahe skreslený v položke pozemky o 4 059,8 € a v položke stavby o 1 730 €.

Obstaranie dlhodobého majetku vykazané v súvahe je nadhodnotené o 1 280 tis. €. Jedná sa o nesprávne účtovanie prevádzkových nákladov do investícií v minulých obdobiach v materskej účtovnej jednotke. Uvedená nesprávnosť bola opravená v individuálnej účtovnej závierke roku 2010.

Časové rozlíšenie pasív v položke výnosy budúcich období vykazuje vyšší zostatok v porovnaní so skutočnosťou o sumu 3 715 €. Jedná sa o zostatkovú cenu majetku zvereného do správy organizáciám v zriaďovateľskej pôsobnosti Bratislavského samosprávneho kraja (ďalej len BSK), ktorý bol v minulosti financovaný z cudzích zdrojov a účtovaný v účtovníctve zariadení. K rozdielu došlo nesprávnym klasifikovaním majetku v evidencii zariadení v zriaďovateľskej pôsobnosti BSK pri prechode na aktuálne účtovníctvo v roku 2008. Správne má byť uvedená suma vykazovaná na účte 355 – zúčtovanie transferov rozpočtu obcí a vyššieho územného celku, ktorý sa v konsolidácii eliminuje.

Náklady na krytie straty dopravných služieb vo verejnom záujme spoločnosti Slovak Lines a.s. za rok 2009 vo výške 1 890 tis. € boli z dôvodu súdneho sporu účtované až pri úhrade v roku 2010. Pri zohľadnení nákladov v období, ktorého sa týkajú, by tieto náklady znížili hospodársky výsledok konsolidovaného celku o sumu 1 890 tis. €, čím by konsolidovaný celok dosiahol záporný výsledok hospodárenia vo výške 1 125 811 €.

Podmienené stanovisko

Podľa nášho názoru, s výnimkou účinkov skutočností opísaných v odseku Základ pre podmienené stanovisko, konsolidovaná účtovná závierka účtovnej jednotky verejnej správy, ktorú za konsolidovaný celok zostavila materská spoločnosť Bratislavský samosprávny kraj, vyjadruje verne vo všetkých významných súvislostiach finančnú situáciu a výsledok hospodárenia konsolidovaného celku za rok, ktorý sa skončil k 31. decembru 2009, v súlade so zákonom o účtovníctve 431/2002 Z.z. v platnom znení.

29. apríla 2011

Audit consults, s.r.o.
M. R. Štefánika 167/16
017 01 Považská Bystrica
Licencia SKAU č. 323



A handwritten signature in blue ink, appearing to be "L. Smatanová".

Ing. Ľubica Smatanová
Zodpovedný audítor
Licencia SKAU č.85

Konsolidovaný Úč ROPO OV 1 - 01

KONSOLIDOVANÁ SÚVAHA ÚČTOVNEJ JEDNOTKY VEREJNEJ SPRÁVY

31. 12. 2009
k (v eurách)

Konsolidovaná účtovná závierka

- riadna
 mimoriadna

Za obdobie

Od Mesiac Rok Do Mesiac Rok
0 1 2 0 0 9 1 2 2 0 0 9

IČO

3 6 0 6 3 6 0 6

Názov účtovnej jednotky

B r a t i s l a v s k ý s a m o s p r á v n y k r a j

Šídlo účtovnej jednotky

Ulica a číslo

S a b i n o v s k á 1 6

PSČ

Názov obce

2 2 0 0 5 B r a t i s l a v a

Číslo telefónu

0 2

Číslo faxu

e-mailová adresa

Zostavená dňa:

Podpisový záznam
osoby zodpovednej
za zostavenie
konsolidovanej účtovnej
závierky:

Podpisový záznam
štatutárneho orgánu
alebo člena
štatutárneho orgánu
účtovnej jednotky:

1 5 0 7 2 0 1 0

Strana aktív

Označenie	STRANA AKTÍV	Číslo riadku	Bežné účtovné obdobie		Bezprostredne predchádzajúce účtovné obdobie	
			Netto		Netto	
e	b	c	1		2	
	SPOLU MAJETOK r. 002 + r. 035 + r. 113 + r. 117	1	220 467 856		0	
A.	Neobežný majetok r. 003 + r. 012 + r. 025	2	203 955 775		0	
A.I.	Dlhodobý nehmotný majetok súčet (r. 004 až 011)	3	383 200		0	
A.I.1.	Aktivované náklady na vývoj (012) - (072+091AÚ)	4	0		0	
2.	Softvér (013) - (073+091AÚ)	5	172 634		0	
3.	Ocenené práva (014) - (074+091AÚ)	6	210 465		0	
4.	Goodwill z konsolidácie kapitálu alebo negatívny goodwill z konsolidácie kapitálu (+/-)	7	0		0	
5.	Drobný dlhodobý nehmotný majetok (018) - (078+091AÚ)	8	101		0	
6.	Ostatný dlhodobý nehmotný majetok (019) - (079+091AÚ)	9	0		0	
7.	Obstaranie dlhodobého nehmotného majetku (041) - (093)	10	0		0	
8.	Poskytnuté preddavky na dlhodobý nehmotný majetok (051) - (095AÚ)	11	0		0	
A.II.	Dlhodobý hmotný majetok súčet (r. 013 až 024)	12	203 353 163		0	
A.II.1.	Pozemky (031) - (092AÚ)	13	86 127 667		0	
2.	Umelecké diela a zbierky (032) - (092AÚ)	14	31 850		0	
3.	Predmety z drahých kovov (033) - (092AÚ)	15	0		0	
4.	Stavby (021) - (081+092AÚ)	16	89 719 630		0	
5.	Samostatné hnutelné veci a súbory hnutelných vecí (022)-(082+092AÚ)	17	4 984 824		0	
6.	Dopravné prostriedky (023) - (083+092AÚ)	18	1 445 660		0	
7.	Pestovateľské celky trvalých porastov (025) - (085+092AÚ)	19	49 348		0	
8.	Základné stádo a ťažné zvieratá (026) - (086+092AÚ)	20	1 031		0	
9.	Drobný dlhodobý hmotný majetok (028) - (088+092AÚ)	21	76 887		0	
10.	Ostatný dlhodobý hmotný majetok (029) - (089+092AÚ)	22	11 456		0	
11.	Obstaranie dlhodobého hmotného majetku (042) - (094)	23	20 901 477		0	
12.	Poskytnuté preddavky na dlhodobý hmotný majetok (052) - (095AÚ)	24	3 333		0	
A.III.	Dlhodobý finančný majetok súčet (r. 026 + r. 27 + r.29 až 034)	25	219 412		0	
A.III.1.	Podielové cenné papiere a podiely v dcérskej účtovnej jednotke (061) - (096AÚ)	26	0		0	
2.	Podielové cenné papiere a podiely v spoločnosti s podstatným vplyvom (062) - (096AÚ)	27	0		0	
	z toho: goodwill	28	0		0	
3.	Realizovateľné cenné papiere a podiely (063) - (096AÚ)	29	0		0	
4.	Dlhové cenné papiere držané do splatností (065) - (096AÚ)	30	0		0	
5.	Pôžičky účtovnej jednotke v konsolidovanom celku (066) - (096AÚ)	31	0		0	
6.	Ostatné pôžičky (067) - (096AÚ)	32	0		0	

Strana aktív

Označenie	STRANA AKTÍV	Číslo riadku	Bežné účtovné obdobie		Bezprostredne predchádzajúce účtovné obdobie
			Netto	Netto	Netto
a	b	c	1	2	3
7.	Ostatný dlhodobý finančný majetok (069) - (096AÚ)	33	219 412		0
8.	Obstaranie dlhodobého finančného majetku (043) - (096AÚ)	34	0		0
B.	Obežný majetok r. 036 + r. 042 + r. 050 + r. 063 + r. 088 + r. 101 + r. 107	35	16 258 472		0
B.I.	Zásoby súčet (r. 037 až 041)	36	840 234		0
B.I.1.	Materiál (112 + 119) - (191)	37	702 186		0
2.	Nedokončená výroba a polotovary (121 + 122) - (192 + 193)	38	13 859		0
3.	Výrobky (123) - (194)	39	9 885		0
4.	Zvieratá (124) - (195)	40	49 703		0
5.	Tovar (132 + 139) - (196)	41	64 601		0
B.II.	Zúčtovanie medzi subjektami verejnej správy súčet (r. 043 až r. 049)	42	360 103		0
B.II.1.	Zúčtovanie odvodov príjmov rozpočtových organizácií do rozpočtu zriaďovateľa (351)	43	0		0
2.	Zúčtovanie transferov štátneho rozpočtu (353)	44	0		0
3.	Zúčtovanie transferov rozpočtu obce a vyššieho územného celku (355)	45	0		0
4.	Zúčtovanie transferov zo štátneho rozpočtu v rámci konsolidovaného celku (356)	46	0		0
5.	Ostatné zúčtovanie rozpočtu obce a vyššieho územného celku (357)	47	360 103		0
6.	Zúčtovanie transferov zo štátneho rozpočtu iným subjektom (358)	48	0		0
7.	Zúčtovanie transferov medzi subjektami verejnej správy (359)	49	0		0
B. III	Dlhodobé pohľadávky súčet (r. 051 až 061)	50	92 745		0
B.III.1.	Odberatelia (311AÚ) - (391AÚ)	51	0		0
2.	Zmenky na inkaso (312AÚ) - (391AÚ)	52	0		0
3.	Pohľadávky za eskontované cenné papiere (313AÚ) - (391AÚ)	53	0		0
4.	Ostatné pohľadávky (315AÚ) - (391AÚ)	54	0		0
5.	Pohľadávky voči zamestnancom (335AÚ) - (391AÚ)	55	53		0
6.	Pohľadávky voči združeniu (369AÚ) - (391AÚ)	56	0		0
7.	Pohľadávky a záväzky z pevných termínových operácií (373AÚ) - (391AÚ)	57	0		0
8.	Pohľadávky z nájmu (374AÚ) - (391AÚ)	58	0		0
9.	Pohľadávky z vydaných dlhopisov (375AÚ) - (391AÚ)	59	0		0
10.	Nakúpené opcie (376AÚ) - (391AÚ)	60	0		0
11.	Iné pohľadávky (378AÚ) - (391AÚ)	61	92 692		0
	z toho: odložená daňová pohľadávka	62	0		0
B.IV.	Krátkodobé pohľadávky súčet (r. 064 až 087)	63	2 670 082		0
B.IV.1.	Odberatelia (311AÚ) - (391AÚ)	64	857 411		0
2.	Zmenky na inkaso (312AÚ) - (391AÚ)	65	0		0

Strana aktív

Označenie	STRANA AKTÍV	Číslo riadku	Bežné účtovné obdobie		Bezprostredne predchádzajúce účtovné obdobie
			Netto		Netto
a	b	c	1		2
3.	Pohľadávky za eskontované cenné papiere (313AÚ) - (391AÚ)	66		0	0
4.	Poskytnuté prevádzkové preddávky (314) - (391AÚ)	67		149 563	0
5.	Ostatné pohľadávky (315AÚ) - (391AÚ)	68		96 583	0
6.	Pohľadávky z nedaňových rozpočtových príjmov (316) - (391AÚ)	69		100	0
7.	Pohľadávky z daňových a colných rozpočtových príjmov (317) - (391AÚ)	70		0	0
8.	Pohľadávky z nedaňových príjmov obcí a vyšších územných celkov a rozpočtových organizácií zriadených obcou a vyšším územným celkom (318) - (391AÚ)	71		261 985	0
9.	Pohľadávky z daňových príjmov obcí a vyšších územných celkov (319) - (391AÚ)	72		0	0
10.	Pohľadávky voči zamestnancom (335AÚ) - (391AÚ)	73		14 811	0
11.	Zúčtovanie s orgánmi sociálneho poistenia a zdravotného poistenia (336) - (391AÚ)	74		0	0
12.	Daň z príjmov (341) - (391AÚ)	75		16 751	0
13.	Ostatné priame dane (342) - (391AÚ)	76		6 470	0
14.	Daň z pridanej hodnoty (343) - (391AÚ)	77		352 002	0
15.	Ostatné dane a poplatky (345) - (391AÚ)	78		0	0
16.	Pohľadávky voči združeniu (369AÚ) - (391AÚ)	79		0	0
17.	Pohľadávky a záväzky z pevných termínovaných operácií (373AÚ) - (391AÚ)	80		0	0
18.	Pohľadávky z nájmu (374AÚ) - (391AÚ)	81		3 489	0
19.	Pohľadávky z vydaných dlhopisov (375AÚ) - (391AÚ)	82		0	0
20.	Nakúpené opcie (376AÚ) - (391AÚ)	83		0	0
21.	Iné pohľadávky (378AÚ) - (391AÚ)	84		685 334	0
22.	Spojovací účet pri združení (396AÚ)	85		0	0
23.	Zúčtovanie s Európskymi spoločnosťami (371AÚ) - (391AÚ)	86		16 403	0
24.	Transfery a ostatné zúčtovanie so subjektami mimo verejnej správy (372AÚ) - (391AÚ)	87		209 180	0
B.V.	Finančné účty súčet (r. 089 až 100)	88		12 295 308	0
B.V.1.	Pokladnica (211)	89		12 894	0
2.	Ceniny (213)	90		51 981	0
3.	Bankové účty (221AÚ +/- 281)	91		12 230 433	0
4.	Účty v bankách s dobou viazanosti dlhšou ako jeden rok (221AÚ)	92		0	0
5.	Výdavkový rozpočtový účet (222)	93		0	0
6.	Príjmový rozpočtový účet (223)	94		0	0
7.	Majetkové cenné papiere na obchodovanie (251) - (291AÚ)	95		0	0
8.	Dlhové cenné papiere na obchodovanie (253) - (291AÚ)	96		0	0
9.	Dlhové cenné papiere so splatnosťou do jedného roka držané do splatnosti (256) - (291AÚ)	97		0	0

Strana aktív

Označenie	STRANA AKTÍV	Číslo riadku	Bežné účtovné obdobie	Bezprostredne predchádzajúce účtovné obdobie
			Neto	Neto
a	b	c	1	2
10.	Ostatné realizovateľné cenné papiere (257) - (291AÚ)	98	0	0
11.	Obstaranie krátkodobého finančného majetku (259) - (291AÚ)	99	0	0
12.	Účty štátnej pokladnice (účtová skupina 28)	100	0	0
B.VI.	Poskytnuté návratné finančné výpomoci dlhodobé súčet (r. 102 až r. 106)	101	0	0
B.VI.1.	Poskytnuté návratné finančné výpomoci subjektom v rámci konsolidovaného celku (271AÚ) - (291AÚ)	102	0	0
2.	Poskytnuté návratné finančné výpomoci ostatným subjektom verejnej správy (272AÚ) - (291AÚ)	103	0	0
3.	Poskytnuté návratné finančné výpomoci podnikateľským subjektom (274AÚ) - (291AÚ)	104	0	0
4.	Poskytnuté návratné finančné výpomoci ostatným organizáciám (275AÚ) - (291AÚ)	105	0	0
5.	Poskytnuté návratné finančné výpomoci fyzickým osobám (277AÚ) - (291AÚ)	106	0	0
B.VII.	Poskytnuté návratné finančné výpomoci krátkodobé súčet (r. 108 až r. 112)	107	0	0
B.VII.1.	Poskytnuté návratné finančné výpomoci subjektom v rámci konsolidovaného celku (271AÚ) - (291AÚ)	108	0	0
2.	Poskytnuté návratné finančné výpomoci ostatným subjektom verejnej správy (272AÚ) - (291AÚ)	109	0	0
3.	Poskytnuté návratné finančné výpomoci podnikateľským subjektom (274AÚ) - (291AÚ)	110	0	0
4.	Poskytnuté návratné finančné výpomoci ostatným organizáciám (275AÚ) - (291AÚ)	111	0	0
5.	Poskytnuté návratné finančné výpomoci fyzickým osobám (277AÚ) - (291AÚ)	112	0	0
C.	Časové rozlíšenie súčet (r. 114 až r. 116)	113	253 609	0
C. 1.	Náklady budúcich období (381)	114	247 782	0
2.	Komplexné náklady budúcich období (382)	115	0	0
3.	Príjmy budúcich období (385)	116	5 827	0
D.	Vzťahy k účtom klientov štátnej pokladnice (účtová skupina 20)	117	0	0
	KONTROLNÉ ČÍSLO súčet (r. 001 až r. 117)	888		

Strana pasív

Označenie	STRANA PASÍV	Číslo riadku	Bežné účtovné obdobie	Bezprostredne predchádzajúce účtovné obdobie
a	b	c	3	4
	VLASTNÉ IMANIE A ZÁVÄZKY r. 119 + r. 130 + r. 185 + r. 188	118	220 467 856	0
A.	Vlastné imanie r. 120 + r. 123 + r. 126 + r. 129	119	176 372 090	0
A.I.	Oceňovacie rozdiely súčet (r. 121 + r. 122)	120	11 048 915	0
A.I.1.	Oceňovacie rozdiely z prečenenia majetku a záväzkov (+/- 414)	121	0	0
2.	Oceňovacie rozdiely z kapitálových účastí (+/- 415)	122	11 048 915	0
A.II.	Fondy súčet (r. 124 + r. 125)	123	165 315	0
A.II.1.	Zákonný rezervný fond (421)	124	165 315	0
2.	Ostatné fondy (427)	125	0	0
A.III.	Výsledok hospodárenia (+/-) súčet (r. 127 až 128)	126	165 133 113	0
A.III.1.	Nevysporiadaný výsledok hospodárenia minulých rokov (+/- 428)	127	164 368 908	0
2.	Výsledok hospodárenia za účtovné obdobie (+/-) r. 001 - (r.120 + r. 123 + r.127 + r.129 + r. 130 + r. 185 + r. 188)	128	764 205	0
A.IV.	Podiely iných účtovných jednotiek	129	24 747	0
B.	Závazky súčet r. 131 + r. 136 + r. 144 + r. 156 + r. 178	130	37 089 938	0
B.I.	Rezervy súčet (r. 132 až 135)	131	4 231 951	0
B.I.1.	Rezervy zákonné dlhodobé (451AÚ)	132	33 793	0
2.	Ostatné rezervy (459AÚ)	133	17 722	0
3.	Rezervy zákonné krátkodobé (323AÚ, 451AÚ)	134	104 482	0
4.	Ostatné krátkodobé rezervy (323AÚ, 459AÚ)	135	4 075 954	0
B.II.	Zúčtovanie medzi subjektami verejnej správy súčet (r. 137 až r. 143)	136	243 517	0
B.II.1.	Zúčtovanie odvodov príjmov rozpočtových organizácií do rozpočtu zriaďovateľa (351)	137	0	0
2.	Zúčtovanie transferov štátneho rozpočtu (353)	138	0	0
3.	Zúčtovanie transferov rozpočtu obce a vyššieho územného celku (355)	139	0	0
4.	Zúčtovanie transferov zo štátneho rozpočtu v rámci konsolidovaného celku (356)	140	0	0
5.	Ostatné zúčtovanie rozpočtu obce a vyššieho územného celku (357)	141	243 517	0
6.	Zúčtovanie transferov zo štátneho rozpočtu iným subjektom (358)	142	0	0
7.	Zúčtovanie transferov medzi subjektami verejnej správy (359)	143	0	0

Strana pasív

Označenie	STRANA PASÍV	Číslo riadku	Bežné účtovné obdobie	Bezprostredne predchádzajúce účtovné obdobie
a	b	c	3	4
B.III.	Dlhodobé záväzky súčet (r. 145 až 153 + r. 155)	144	294 032	0
B.III.1.	Ostatné dlhodobé záväzky (479AÚ)	145	13 726	0
2.	Dlhodobé prijaté preddávky (475AÚ)	146	0	0
3.	Dlhodobé zmenky na úhradu (478AÚ)	147	0	0
4.	Záväzky zo sociálneho fondu (472)	148	275 145	0
5.	Záväzky z nájmu (474AÚ)	149	5 161	0
6.	Dlhodobé nevyfakturované dodávky (476AÚ)	150	0	0
7.	Pohľadávky a záväzky z pevných termínových operácií (373AÚ)	151	0	0
8.	Predané opcie (377AÚ)	152	0	0
9.	Iné záväzky (379AÚ)	153	0	0
	z toho: odložený daňový záväzok	154	0	0
10.	Vydané dlhopisy dlhodobé (473AÚ) - (255AÚ)	155	0	0
B.IV.	Krátkodobé záväzky súčet (r. 157 až 177)	156	10 219 609	0
B.IV.1.	Dodávatelia (321)	157	2 988 436	0
2.	Zmenky na úhradu (322, 478AÚ)	158	0	0
3.	Prijaté preddávky (324, 475AÚ)	159	97 054	0
4.	Ostatné záväzky (325, 479AÚ)	160	125 309	0
5.	Neufakturované dodávky (326, 476AÚ)	161	189 051	0
6.	Záväzky z nájmu (474AÚ)	162	392 566	0
7.	Pohľadávky a záväzky z pevných termínových operácií (373AÚ)	163	0	0
8.	Predané opcie (377AÚ)	164	0	0
9.	Iné záväzky (379AÚ)	165	815 396	0
10.	Záväzky z upísaných nesplatených cenných papierov a vkladov (367)	166	0	0
11.	Záväzky voči združeniu (368)	167	0	0
12.	Zamestnanci (331)	168	2 652 981	0
13.	Ostatné záväzky voči zamestnancom (333)	169	29 215	0
14.	Zúčtovanie s orgánmi sociálneho poistenia a zdravotného poistenia (336)	170	1 741 621	0
15.	Daň z príjmov (341)	171	110 945	0
16.	Ostatné priame dane (342)	172	399 314	0
17.	Daň z pridanej hodnoty (343)	173	113 124	0
18.	Ostatné dane a poplatky (345)	174	622	0
19.	Spojovací účet pri združení (396AÚ)	175	0	0

Strana pasív

Označenie	STRANA PASÍV	Číslo riadku	Bežné účtovné obdobie	Bezprostredne predchádzajúce účtovné obdobie
a	b	c	3	4
20.	Zúčtovanie s Európskymi spoločnosťami (371AÚ)	176	534 172	0
21.	Transfery a ostatné zúčtovanie so subjektami mimo verejnej správy (372AÚ)	177	29 803	0
B.V.	Bankové úvery a výpomoci súčet (r. 179 až 184)	178	22 100 829	0
B.V.1.	Bankové úvery dlhodobé (461AÚ)	179	14 853 475	0
2.	Bežné bankové úvery (461AÚ, 221AÚ, 231, 232)	180	2 434 236	0
3.	Vydané dlhopisy krátkodobé (473AÚ, 241) - (255AÚ)	181	0	0
4.	Ostatné krátkodobé finančné výpomoci (249)	182	0	0
5.	Prijaté návratné finančné výpomoci od subjektov verejnej správy dlhodobé (273AÚ)	183	4 813 118	0
6.	Prijaté návratné finančné výpomoci od subjektov verejnej správy krátkodobé (273AÚ)	184	0	0
C.	Časové rozlíšenie súčet (r. 186 + r. 187)	185	7 005 828	0
C.1.	Výdavky budúcich období (383)	186	4 985	0
2.	Výnosy budúcich období (384)	187	7 000 843	0
D.	Vzťahy k účtom klientov štátnej pokladnice (účtová skupina 20)	188	0	0
	KONTROLNÉ ČÍSLO súčet (r. 118 až 188)	999		

KONSOLIDOVANÝ VÝKAZ ZISKOV A STRÁT ÚČTOVNEJ JEDNOTKY VEREJNEJ SPRÁVY

31. 12. 2009
k (v eurách)

Konsolidovaná účtovná zvierka

- riadna
- mimoriadna

Za obdobie

Od Mesiac Rok Do Mesiac Rok
0 1 2 0 0 9 1 2 2 0 0 9

IČO

3 6 0 6 3 6 0 6

Názov účtovnej jednotky

B r a t i s l a v s k ý s a m o s p r á v n y k r a j

Sídlo účtovnej jednotky

Ulica a číslo

S a b i n o v s k á 1 6

PSČ

8 2 0 0 5

Názov obce

B r a t i s l a v a

Číslo telefónu

0 2

Číslo faxu

e-mailová adresa

Zostavená dňa:

1 5 0 7 2 0 1 0

Podpisový záznam
osoby zodpovednej
za zostavenie
konsolidovanej účtovnej
zvierky:

Podpisový záznam
štatutárneho orgánu
alebo člena
štatutárneho orgánu
účtovnej jednotky:

Náklady

Číslo účtu alebo skupiny	Náklady	Číslo riadku	Bežné účtovné obdobie			Bezprostredne predchádzajúce účtovné obdobie
			Hlavné činnosť	Podnikateľská činnosť	Spolu	
a	b	c	1	2	3	4
50	Spôtrebované nákupy (r. 002 až r. 005)	1	452 836,34	0,00	452 836,34	426 864,77
501	Spotreba materiálu	2	266 797,86	0,00	266 797,86	268 206,53
502	Spotreba energie	3	186 038,48	0,00	186 038,48	158 658,25
503	Spotreba ostatných neskladovateľných dodávok	4	0,00	0,00	0,00	0,00
504	Predaný tovar	5	0,00	0,00	0,00	0,00
51	Služby (r. 007 až r. 010)	6	25 501 684,44	0,00	25 501 684,44	19 405 030,49
511	Opravy a udržiavanie	7	21 356 804,95	0,00	21 356 804,95	6 804 237,11
512	Cestovné	8	109 512,12	0,00	109 512,12	191 534,71
513	Náklady na reprezentáciu	9	61 177,78	0,00	61 177,78	169 293,78
518	Ostatné služby	10	3 974 189,59	0,00	3 974 189,59	12 239 964,88
52	Osobné náklady (r. 012 až r. 016)	11	5 397 407,28	0,00	5 397 407,28	4 808 448,31
521	Mzdové náklady	12	3 942 047,43	0,00	3 942 047,43	3 565 616,64
524	Zákonné sociálne poistenie	13	1 195 749,11	0,00	1 195 749,11	1 058 536,61
525	Ostatné sociálne poistenie	14	48 869,72	0,00	48 869,72	43 499,90
527	Zákonné sociálne náklady	15	195 596,43	0,00	195 596,43	130 819,33
528	Ostatné sociálne náklady	16	15 144,59	0,00	15 144,59	9 975,83
53	Dane a poplatky (r. 018 až r. 020)	17	107 067,61	0,00	107 067,61	93 956,38
531	Daň z motorových vozidiel	18	0,00	0,00	0,00	0,00
532	Daň z nehnuteľnosti	19	106 898,31	0,00	106 898,31	93 956,38
538	Ostatné dane a poplatky	20	169,30	0,00	169,30	0,00
54	Ostatné náklady na prevádzkovú činnosť (r. 022 až r. 028)	21	999 585,60	0,00	999 585,60	412 261,74
541	Zostatková cena predaného dlhodobého nehmotného majetku a dlhodobého hmotného majetku	22	275 347,24	0,00	275 347,24	395 128,43
542	Predaný materiál	23	0,00	0,00	0,00	0,00
544	Zmluvné pokuty, penále a úroky z omeškania	24	15 174,31	0,00	15 174,31	5 960,80
545	Ostatné pokuty, penále a úroky z omeškania	25	338 227,49	0,00	338 227,49	151,76
546	Odpis pohľadávky	26	9 317,40	0,00	9 317,40	0,38
548	Ostatné náklady na prevádzkovú činnosť	27	292 533,56	0,00	292 533,56	0,00
549	Manká a škody	28	68 985,60	0,00	68 985,60	11 020,38
55	Odpisy, rezervy a opravné položky z prevádzkovej činnosti a finančnej činnosti a zúčtovanie časového rozlíšenia (r. 030 + r. 031 + r. 036 + r. 039)	29	1 537 475,93	0,00	1 537 475,93	1 066 096,51
551	Odpisy dlhodobého nehmotného majetku a dlhodobého hmotného majetku	30	1 022 791,80	0,00	1 022 791,80	888 548,14
	Rezervy a opravné položky z prevádzkovej činnosti (r. 032 až r. 035)	31	514 684,13	0,00	514 684,13	177 548,36
552	Tvorba zákonných rezerv z prevádzkovej činnosti	32	0,00	0,00	0,00	177 548,36
553	Tvorba ostatných rezerv z prevádzkovej činnosti	33	453 999,05	0,00	453 999,05	0,00
557	Tvorba zákonných opravných položiek z prevádzkovej činnosti	34	0,00	0,00	0,00	0,00
558	Tvorba ostatných opravných položiek z prevádzkovej činnosti	35	60 685,08	0,00	60 685,08	0,00
	Rezervy a opravné položky z finančnej činnosti (r. 037 + r. 038)	36	0,00	0,00	0,00	0,00
554	Tvorba rezerv z finančnej činnosti	37	0,00	0,00	0,00	0,00
559	Tvorba opravných položiek z finančnej činnosti	38	0,00	0,00	0,00	0,00
555	Zúčtovanie komplexných nákladov budúcich období	39	0,00	0,00	0,00	0,00

Náklady

Číslo účtu alebo skupiny	Náklady	Číslo riadku	Bežné účtovné obdobie			Bezprostredne predchádzajúce účtovné obdobie
			Hlavné činnosť	Podnikateľská činnosť	Spolu	
a	b	c	1	2	3	4
56	Finančné náklady (r. 041 až r. 048)	40	460 869,39	0,00	460 869,39	249 070,21
561	Predané cenné papiere a podiely	41	0,00	0,00	0,00	0,00
562	Úroky	42	392 192,75	0,00	392 192,75	125 722,93
563	Kurzové straty	43	899,71	0,00	899,71	20 041,30
564	Náklady na precenenie cenných papierov	44	0,00	0,00	0,00	0,00
565	Náklady na krátkodobý finančný majetok	45	0,00	0,00	0,00	0,00
567	Náklady na derivátové operácie	46	0,00	0,00	0,00	0,00
568	Ostatné finančné náklady	47	67 776,93	0,00	67 776,93	101 692,75
569	Manká a škody na finančnom majetku	48	0,00	0,00	0,00	1 613,22
57	Mimoriadne náklady (r. 050 až r. 053)	49	0,00	0,00	0,00	0,00
572	Škody	50	0,00	0,00	0,00	0,00
574	Tvorba rezerv	51	0,00	0,00	0,00	0,00
578	Ostatné mimoriadne náklady	52	0,00	0,00	0,00	0,00
579	Tvorba opravných položiek	53	0,00	0,00	0,00	0,00
58	Náklady na transfery a náklady z odvodu príjmov (r. 055 až r. 063)	54	37 309 512,65	0,00	37 309 512,65	39 272 996,95
581	Náklady na transfery zo štátneho rozpočtu do štátnych rozpočtových organizácií a príspevkových organizácií	55	0,00	0,00	0,00	0,00
582	Náklady na transfery zo štátneho rozpočtu ostatným subjektom verejnej správy	56	7 643,50	0,00	7 643,50	0,00
583	Náklady na transfery zo štátneho rozpočtu subjektom mimo verejnej správy	57	0,00	0,00	0,00	0,00
584	Náklady na transfery z rozpočtu obce alebo z rozpočtu vyššieho územného celku do rozpočtových organizácií a príspevkových organizácií zriadených obcou alebo vyšším územným celkom	58	26 633 976,83	0,00	26 633 976,83	28 932 383,35
585	Náklady na transfery z rozpočtu obce alebo z rozpočtu vyššieho územného celku ostatným subjektom verejnej správy	59	0,00	0,00	0,00	13 707,10
586	Náklady na transfery z rozpočtu obce alebo z rozpočtu vyššieho územného celku subjektom mimo verejnej správy	60	10 667 892,32	0,00	10 667 892,32	10 326 906,51
587	Náklady na ostatné transfery	61	0,00	0,00	0,00	0,00
588	Náklady z odvodu príjmov	62	0,00	0,00	0,00	0,00
589	Náklady z budúceho odvodu príjmov	63	0,00	0,00	0,00	0,00
	Účtové skupiny 50 - 58 celkom súčet (r.001 + r.006 + r.011 + r.017 + r.021 + r.029 + r.040 + r.049 + r.054)	64	71 766 439,24	0,00	71 766 439,24	65 734 725,36
	Kontrolné číslo súčet (r. 001 až r. 064)	994				

Výnosy

Číslo účtu alebo skupiny	Výnosy, daň z príjmov a výsledok hospodárenia	Číslo riadku	Bežné účtovné obdobie			Bezprostredne predchádzajúce účtovné obdobie
			Hlavná činnosť	Podnikateľská činnosť	Spolu	
a	b	c	1	2	3	4
60	Tržby za vlastné výkony a tovar (r. 068 až r. 068)	65	53 541,34	0,00	53 541,34	373 782,77
601	Tržby za vlastné výrobky	66	0,00	0,00	0,00	0,00
602	Tržby z predaja služieb	67	53 541,34	0,00	53 541,34	373 782,77
604	Tržby za tovar	68	0,00	0,00	0,00	0,00
61	Zmena stavu vnútroorganizačných zásob (r. 070 až r. 073)	69	0,00	0,00	0,00	0,00
611	Zmena stavu nedokončenej výroby	70	0,00	0,00	0,00	0,00
612	Zmena stavu polotovarov	71	0,00	0,00	0,00	0,00
613	Zmena stavu výrobkov	72	0,00	0,00	0,00	0,00
614	Zmena stavu zvierat	73	0,00	0,00	0,00	0,00
62	Aktívacia (r. 075 až r. 078)	74	0,00	0,00	0,00	0,00
621	Aktívacia materiálu a tovaru	75	0,00	0,00	0,00	0,00
622	Aktívacia vnútroorganizačných služieb	76	0,00	0,00	0,00	0,00
623	Aktívacia dlhodobého nehmotného majetku	77	0,00	0,00	0,00	0,00
624	Aktívacia dlhodobého hmotného majetku	78	0,00	0,00	0,00	0,00
63	Daňové a colné výnosy a výnosy z poplatkov (r. 080 až r. 082)	79	62 676 278,44	0,00	62 676 278,44	53 597 348,55
631	Daňové a colné výnosy štátu	80	0,00	0,00	0,00	0,00
632	Daňové výnosy samosprávy	81	62 623 277,03	0,00	62 623 277,03	53 543 199,67
633	Výnosy z poplatkov	82	53 001,41	0,00	53 001,41	54 148,88
64	Ostatné výnosy z prevádzkovej činnosti (r. 084 až r. 089)	83	4 080 915,61	0,00	4 080 915,61	12 293 601,71
641	Tržby z predaja dlhodobého nehmotného majetku a dlhodobého hmotného majetku	84	2 754 368,25	0,00	2 754 368,25	11 838 016,24
642	Tržby z predaja materiálu	85	0,00	0,00	0,00	0,00
644	Zmluvné pokuty, penále a úroky z omeškania	86	711,55	0,00	711,55	980,88
645	Ostatné pokuty, penále a úroky z omeškania	87	18 683,39	0,00	18 683,39	0,00
646	Výnosy z odpísaných pohľadávok	88	0,00	0,00	0,00	0,00
648	Ostatné výnosy z prevádzkovej činnosti	89	1 307 152,42	0,00	1 307 152,42	454 604,59
65	Zúčtovanie rezerv a opravných položiek z prevádzkovej činnosti a finančnej činnosti a zúčtovanie časového rozlíšenia (r. 091 + r. 096 + r. 099)	90	177 548,36	0,00	177 548,36	138 770,43
	Zúčtovanie rezerv a opravných položiek z prevádzkovej činnosti (r. 092 až r. 095)	91	177 548,36	0,00	177 548,36	138 770,43
652	Zúčtovanie zákonných rezerv z prevádzkovej činnosti	92	0,00	0,00	0,00	0,00
653	Zúčtovanie ostatných rezerv z prevádzkovej činnosti	93	177 548,36	0,00	177 548,36	138 770,43
657	Zúčtovanie zákonných opravných položiek z prevádzkovej činnosti	94	0,00	0,00	0,00	0,00
658	Zúčtovanie ostatných opravných položiek z prevádzkovej činnosti	95	0,00	0,00	0,00	0,00
	Zúčtovanie rezerv a opravných položiek z finančnej činnosti (r. 097 + r. 098)	96	0,00	0,00	0,00	0,00
654	Zúčtovanie rezerv z finančnej činnosti	97	0,00	0,00	0,00	0,00
659	Zúčtovanie opravných položiek z finančnej činnosti	98	0,00	0,00	0,00	0,00

Výnosy

Číslo účtu alebo skupiny	Výnosy, daň z príjmov a výsledok hospodárenia	Číslo riadku	Bežné účtovné obdobie			Bezprostredne predchádzajúce účtovné obdobie
			Hlavné činnosť	Podnikateľská činnosť	Spolu	
a	b	c	1	2	3	4
655	Zúčtovanie komplexných nákladov budúcich období	99	0,00	0,00	0,00	0,00
66	Finančné výnosy (r. 101 až r. 108)	100	102 071,39	0,00	102 071,39	464 042,68
661	Tržby z predaja cenných papierov a podielov	101	0,00	0,00	0,00	0,00
662	Úroky	102	65 290,69	0,00	65 290,69	429 643,04
663	Kurzové zisky	103	38,69	0,00	38,69	10 680,65
664	Výnosy z precenenia cenných papierov	104	0,00	0,00	0,00	0,00
665	Výnosy z dlhodobého finančného majetku	105	0,00	0,00	0,00	20 600,98
666	Výnosy z krátkodobého finančného majetku	106	0,00	0,00	0,00	0,00
667	Výnosy z derivátových operácií	107	0,00	0,00	0,00	0,00
668	Ostatné finančné výnosy	108	36 742,01	0,00	36 742,01	3 118,02
67	Mimoriadne výnosy (r. 110 až r. 113)	109	12 545,99	0,00	12 545,99	10 683,21
672	Náhrady škôd	110	12 545,99	0,00	12 545,99	0,00
674	Zúčtovanie rezerv	111	0,00	0,00	0,00	0,00
678	Ostatné mimoriadne výnosy	112	0,00	0,00	0,00	10 683,21
679	Zúčtovanie opravných položiek	113	0,00	0,00	0,00	0,00
68	Výnosy z transferov a rozpočtových príjmov v štátnych rozpočtových organizáciách a príspevkových organizáciách (r. 115 až r. 123)	114	0,00	0,00	0,00	0,00
681	Výnosy z bežných transferov zo štátneho rozpočtu	115	0,00	0,00	0,00	0,00
682	Výnosy z kapitálových transferov zo štátneho rozpočtu	116	0,00	0,00	0,00	0,00
683	Výnosy z bežných transferov od ostatných subjektov verejnej správy	117	0,00	0,00	0,00	0,00
684	Výnosy z kapitálových transferov od ostatných subjektov verejnej správy	118	0,00	0,00	0,00	0,00
685	Výnosy z bežných transferov od Európskych spoločenstiev	119	0,00	0,00	0,00	0,00
686	Výnosy z kapitálových transferov od Európskych spoločenstiev	120	0,00	0,00	0,00	0,00
687	Výnosy z bežných transferov od ostatných subjektov mimo verejnej správy	121	0,00	0,00	0,00	0,00
688	Výnosy z kapitálových transferov od ostatných subjektov mimo verejnej správy	122	0,00	0,00	0,00	0,00
689	Výnosy z odvodu rozpočtových príjmov	123	0,00	0,00	0,00	0,00
69	Výnosy z transferov a rozpočtových príjmov v obclach, vyšších územných celkoch a v rozpočtových organizáciách a príspevkových organizáciách zriadených obcou alebo vyšším územným celkom (r. 125 až r. 133)	124	4 981 658,84	0,00	4 981 658,84	4 440 126,35
691	Výnosy z bežných transferov z rozpočtu obce alebo z rozpočtu vyššieho územného celku v rozpočtových organizáciách a príspevkových organizáciách zriadených obcou alebo vyšším územným celkom	125	0,00	0,00	0,00	0,00
692	Výnosy z kapitálových transferov z rozpočtu obce alebo z rozpočtu vyššieho územného celku v rozpočtových organizáciách a príspevkových organizáciách zriadených obcou alebo vyšším územným celkom	126	0,00	0,00	0,00	0,00
693	Výnosy samosprávy z bežných transferov zo štátneho rozpočtu a od iných subjektov verejnej správy	127	1 306 322,83	0,00	1 306 322,83	731 457,81
694	Výnosy samosprávy z kapitálových transferov zo štátneho rozpočtu a od iných subjektov verejnej správy	128	144 458,88	0,00	144 458,88	149 672,32

Výnosy

Číslo účtu alebo skupiny	Výnosy, daň z príjmov a výsledok hospodárenia	Číslo riadku	Bežné účtovné obdobie			Bezprostredne predchádzajúce účtovné obdobie
			Hlavná činnosť	Podnikateľská činnosť	Spolu	
a	b	c	1	2	3	4
695	Výnosy samosprávy z bežných transferov od Európskych spoločností	129	120 059,25	0,00	120 059,25	57 412,51
696	Výnosy samosprávy z kapitálových transferov od Európskych spoločností	130	0,00	0,00	0,00	0,00
697	Výnosy samosprávy z bežných transferov od ostatných subjektov mimo verejnej správy	131	0,00	0,00	0,00	0,00
698	Výnosy samosprávy z kapitálových transferov od ostatných subjektov mimo verejnej správy	132	11 130,39	0,00	11 130,39	7 032,76
699	Výnosy samosprávy z odvodu rozpočtových príjmov	133	3 399 687,49	0,00	3 399 687,49	3 494 550,94
	Účtová trieda 6 celkom súčet (r. 065 + r. 069 + r. 074 + r. 079 + r. 083 + r. 090 + r. 100 + r. 109 + r. 114 + r. 124)	134	72 084 559,97	0,00	72 084 559,97	71 318 355,70
	Výsledok hospodárenia pred zdanením (r. 134 mínus r. 084) (+/-)	135	318 120,73	0,00	318 120,73	5 583 630,34
591	Splatná daň z príjmov	136	5 371,48	0,00	5 371,48	1,10
595	Dodatočne platená daň z príjmov	137	0,00	0,00	0,00	0,00
	Výsledok hospodárenia po zdanení r. 135 mínus (r. 136, r. 137) (+/-)	138	312 749,25	0,00	312 749,25	5 583 629,24
	Kontrolné číslo súčet (r. 065 až r. 138)	995				

Poznámky k 31.12.2009
ako súčasť konsolidovanej účtovnej závierky
účtovnej jednotky verejnej správy
VÚC Bratislavský samosprávny kraj

Čl. I
Všeobecné údaje

Identifikačné údaje o konsolidujúcej účtovnej jednotke

Názov konsolidujúcej účtovnej jednotky	<i>VÚC Bratislavský samosprávny kraj</i>
Sídlo konsolidujúcej účtovnej jednotky	<i>Sabinovská 16, Bratislava 820 05</i>
Dátum založenia, vzniku konsolidujúcej účtovnej jednotky	<i>1.1.2002</i>

Identifikačné údaje o konsolidovaných účtovných jednotkách – rozpočtových organizáciách v zriaďovateľskej pôsobnosti konsolidujúcej účtovnej jednotky

Názov konsolidovanej účtovnej jednotky	Sídlo konsolidovanej účtovnej jednotky	Dátum založenia konsolidovanej účtovnej jednotky
DSS a zariadenie pre seniorov	Hrnčiarska 37, 902 01 Pezinok	1.3.1997
DSS a zariadenie pre seniorov Kaštieľ	Hlavná 13, 900 31 Stupava	1.1.1991
DSS a zariadenie pre seniorov Rača	Pri vlnohradoch 267, 831 06 Bratislava	1.5.1993
DSS pre deti a dospelých Merema	Pri starom mlyne, 900 01 Modra-Harmónia	1.1.1991
DSS Hestia	Jesenského 12, 902 01 Pezinok	1.1.1992
DSS	Plavecké Podhradie 19, 906 36 Plavecké Podhradie	1.11.2005
DSS pre deti a dospelých Integra	Tylová 21, 831 04 Bratislava	1.7.1992
DSS pre deti a dospelých	Javorinská 7a, 811 03 Bratislava	24.5.1991
DSS pre deti a dospelých Kampino	Haanova 38, 851 04 Bratislava	1.6.1991
DSS pre deti a dospelých	Sibírska 69, 831 03 Bratislava 3	24.5.1991
DSS pre deti Rosa	Dúbravská 1, 842 09 Bratislava	18.4.1991
DSS pre dospelých Rozsutec	Furmanská 4, 841 03 Bratislava	1.3.1995
DSS pre dospelých	SNP 38, 900 84 Báhoň	1.1.1991
DSS	Lichnerova 86, 903 01 Senec	1.11.2005
DSS prof. Karola Matulaya	Lipského 13, 841 01 Bratislava	1.1.1991
Gaudeamus zariadenie komunitnej rehabilitácie	Mokrohájska 3, 844 08 Bratislava	18.4.1991
Gymnázium Alberta Einsteina	Einsteinova 35, 852 03 Bratislava	1.1.1991
Gymnázium Antona Bernoláka	Lichnerova 69, 903 01 Senec	25.2.1986
Gymnázium	Grosslingova 18, 811 09 Bratislava	1.1.1992
Gymnázium	Haanova 28, 851 02 Bratislava	1.9.1992
Gymnázium	Hubeného 23, 834 08 Bratislava	1.1.1992
Gymnázium Ivana Horvátha	Ivana Horvátha 14, 821 03 Bratislava	1.1.1992
Gymnázium J. Papánka	Vazovova 6, 811 07 Bratislava	1.1.1992
Gymnázium K. Štúra	Nám. Slobody 5, 900 01 Modra	9.4.1991
Gymnázium L. Novomeského	Tomášikova 2, 827 29 Bratislava	1.1.1991
Gymnázium	Ul. 1. mája 8, 901 01 Malacky	25.2.1986

Gymnázium	Pankúchova 6, 851 04 Bratislava	1.9.1992
Gymnázium	Senecká 2, 902 01 Pezinok	9.4.1991
Konzervatórium	Tolstého 11, 811 06 Bratislava	1.1.1991
Obchodná akadémia	Dudova 4, 851 02 Bratislava	1.1.1992
Obchodná akadémia	Nevädzová 3, 820 07 Bratislava	1.9.1991
Obchodná akadémia	Myslenická 1, 902 01 Pezinok	1.9.1993
Obchodná akadémia	Račianska 107, 831 02 Bratislava	1.1.1992
Pedagogická a kultúrna akadémia	Sokolská 6, 900 01 Modra	25.2.1986
Pedagogická a sociálna akadémia	Bullova 2, 844 20 Bratislava	1.1.1992
Škola knihov. a informač. štúdií	Kadnárova 7, 834 14 Bratislava	1.1.1992
SOŠ zdravotnícka	Strečnianska 20, 850 07 Bratislava	1.7.1998
SOŠ vinársko-ovocinárska	Kostolná 3, 900 01 Modra	1.5.1987
Spojená škola	Ul. SNP 30, 900 28 Ivanka pri Dunaji	1.1.2008
Spojená škola	Račianska 78, 836 02 Bratislava	1.1.2008
Spojená škola s vyuč. jaz. maď.	Lichnerova 71, 903 01 Senec	22.6.2005
SOŠ geodetická	Vazovova 14, 811 07 Bratislava	1.1.1992
SOŠ Gustáva Čejku	Bratislavská 44, 900 45 Malinovo	1.9.2002
SOŠ podnikania	Strečnianska 20, 851 05 Bratislava	1.9.1991
SPŠ dopravná	Kvačalova 20, 821 08 Bratislava	1.1.1992
SPŠ elektrotechnická	Hálova 16, 851 01 Bratislava	4.9.1991
SPŠ elektrotechnická	K. Adlera 5, 841 02 Bratislava	1.7.1991
SPŠ elektrotechnická	Zochova 9, 811 03 Bratislava	1.1.1992
SPŠ stavebná	Drieňová 35, 826 64 Bratislava	1.1.1992
SPŠ	Fajnorovo nábrežie 5, 814 75 Bratislava	1.1.1992
Stredná zdravotnícka škola	Záhradnícka 44, 821 08 Bratislava	1.1.1991
Škola pre mimoriadne nadané deti a gymnázium	Teplická 7, 831 02 Bratislava	1.1.1998
Škola úžitk. výtvarníctva J. Vydru	Dúbravská cesta 11, 842 56 Bratislava	1.1.1992
Školský internát	Trnavská 2, 821 08 Bratislava	1.1.1991
Školský internát	Vranovská 2, 851 02 Bratislava	1.7.1995
Športové gymnázium	Ostredkova 10, 821 02 Bratislava	1.1.1992
Tanečné konzervatórium Evy Jaczovej	Gorazdova 20, 811 04 Bratislava	1.1.1992
ZŠ a gymnázium s vyuč. jaz. maďarským	Dunajská 13, 814 84 Bratislava	1.1.1992

Identifikačné údaje o konsolidovaných účtovných jednotkách – príspevkových organizáciách v zriaďovateľskej pôsobnosti konsolidujúcej účtovnej jednotky

Názov konsolidovanej účtovnej jednotky	Sídlo konsolidovanej účtovnej jednotky	Dátum založenia konsolidovanej účtovnej jednotky
Bratislavské bábkové divadlo	Dunajská 36, 811 08 Bratislava	1.1.1972
Divadlo ARÉNA	Viedenská cesta 10, 851 01 Bratislava	1.1.1992
Divadlo ASTORKA Korzo '90	Suché mýto 17, 814 99 Bratislava	1.4.1990
Divadlo LUDUS	Nábr.arm.gen.L.Svobodu 3, 811 02 Bratislava	18.4.1991
Hotelová akadémia	Mikovíniho 1, 831 02 Bratislava	1.1.1997
Konzervatórium	Tolstého 11, 811 06 Bratislava	1.1.1991

Jazyková škola pri Gymnázii J. Papánka	Vazovova 6, 811 07 Bratislava	1.1.1998
Malokarpatská knižnica	Holubyho 5, 902 01 Pezinok	1.3.1982
Malokarpatské múzeum	Štefánikova 4, 902 01 Pezinok	1.4.1984
Malokarpatské osvetové stredisko	Horná 20, 900 01 Modra	1.7.1985
Poliklinika Karlova Ves	Liššie údolie 57, 842 31 Bratislava	1.1.1992
SOŠ obchodu a služieb Samuela Jurkoviča	Sklenárova 1, 821 09 Bratislava	1.1.1991
Spojená škola	Tokajická 24, 821 03 Bratislava	25.4.2006
SOŠ automobilová	J. Jonáša 5, 843 06 Bratislava	1.12.1990
SOŠ dopravná	Sklenárova 9, 821 09 Bratislava	1.1.2000
SOŠ drevárska	Pavlovičova 3, 821 04 Bratislava	1.1.1996
SOŠ elektrotechnická	Rybničná 59, 831 07 Bratislava	1.1.1991
SOŠ	Farského 9, 851 01 Bratislava	1.3.1991
SOŠ	Hlinická 1, 834 01 Bratislava	1.6.1991
SOŠ	Ivánska cesta 21, 823 75 Bratislava	1.1.2008
SOŠ	Na Pántoch 9, 831 06 Bratislava	1.1.1991
SOŠ	Komenského 27, 902 01 Pezinok	1.1.1991
ZSŠ polygrafická	Račianska 190, 835 26 Bratislava	1.7.1991
SOŠ	Račianska 105, 831 02 Bratislava	1.1.1991
SOŠ	Kysucká 14, 903 01 Senec	1.9.2002
SOŠ	Svätoplukova 2, 821 08 Bratislava	10.4.1991
SOŠ technická	Vranovská 4, 851 02 Bratislava	4.4.1991
Stredná umelecká škola scénického výtvarníctva	Sklenárova 7, 824 89 Bratislava	1.1.1991

Identifikačné údaje o konsolidovaných účtovných jednotkách – obchodných spoločnostiach

Názov konsolidovanej účtovnej jednotky	Sídlo konsolidovanej účtovnej jednotky	Dátum založenia konsolidovanej účtovnej jednotky	Podiel konsolidujúcej účtovnej jednotky na základnom imaní, hlasovacích právach konsolidovanej účtovnej jednotky
Bratislavská integrovaná doprava, a.s.	Jašíkova 2, 821 03 Bratislava	09.08.2005	65 %
Regionálne cesty Bratislava, a.s.	Čučoriedková 6, 827 12 Bratislava	01.08.2005	68 %
1. župná, a.s.	Sabinovská 16, 820 05 Bratislava	29.10.2008	100 %

Spoločnosť 1. Župná, a.s. je materskou spoločnosťou s 93 % majetkovou účasťou spoločnosti Danube Aréna, a.s., ktorá bola súčasťou konsolidovaného celku za rok 2009. Do konsolidácie bola zahrnutá metódou úplnej konsolidácie.

Informácie o zamestnancoch konsolidovaného celku

Priemerný počet zamestnancov konsolidovaného celku (obce resp. VÚC) počas účtovného obdobia	4.892,03
---	----------

Informácie o zostavení individuálnej účtovnej závierky konsolidovanej účtovnej jednotky – obchodnej spoločnosti, ak je iný ako 31.12.2009 - nemá obsahovú náplň

Informácie o výške podielov na výsledku hospodárenia konsolidovaných účtovných jednotiek (obchodných spoločností), ktoré konsolidujúca účtovná jednotka (VÚC) ovláda alebo vykonáva v nich podstatný vplyv, ktoré boli nadobudnuté v priebehu účtovného obdobia - nemá obsahovú náplň

Informácie o výsledku hospodárenia z dôvodu predaja majetku medzi účtovnými jednotkami konsolidovaného celku (obce resp. VÚC) - nemá obsahovú náplň

Informácie o metódach oceňovania použitých pri ocenení jednotlivých položiek konsolidovanej účtovnej závierky Bratislavského samosprávneho kraja

- Pri oceňovaní majetku a záväzkov sa uplatňuje zásada opatrnosti. Za základ sa berú všetky riziká, straty a zníženia hodnoty, ktoré sa týkajú majetku a záväzkov a sú známe ku dňu zostavenia účtovnej závierky.

- Dlhodobý hmotný a nehmotný majetok nakupovaný sa oceňuje obstarávacou cenou, ktorá zahŕňa cenu obstarania a náklady súvisiace s obstaraním (clo, prepravu, montáž, poisťné a pod.).
- Súčasťou obstarávacej ceny dlhodobého nehmotného a hmotného majetku nie sú úroky z úverov.
- Dlhodobý majetok vytvorený vlastnou činnosťou sa oceňuje vlastnými nákladmi, ktoré predstavujú všetky priame náklady vynaložené na výrobu alebo inú činnosť a všetky nepriame náklady vzťahujúce sa na výrobu alebo inú činnosť.
- Dlhodobý majetok nadobudnutý darovaním sa oceňuje reprodukčnou obstarávacou cenou, teda cenou, za ktorú by sa majetok obstaral v čase, keď sa o ňom účtuje.
- Dlhodobý majetok nadobudnutý prevodom správy sa oceňuje cenou, v ktorej sa doteraz viedol v účtovníctve.
- Dlhodobý finančný majetok sa oceňuje obstarávacou cenou.
- Deriváty sa pri nadobudnutí oceňujú cenou obstarania a ku dňu, ku ktorému sa zostavuje účtovná závierka, reálnou hodnotou.
- Majetok a záväzky zabezpečené derivátmi sa oceňujú reálnou hodnotou.
- Nakupované zásoby sa oceňujú obstarávacou cenou, ktorou je cena obstarania vrátane nákladov súvisiacich s obstaraním ako napr. prepravné, provízia, poisťné a zľavy.
- Zásoby vytvorené vlastnou činnosťou sa oceňujú vlastnými nákladmi t.j. priamymi nákladmi vynaloženými na tvorbu zásob ako aj časťou nepriamych nákladov, ktoré sa k tvorbe zásob vzťahujú.
- Pohľadávky sa oceňujú v menovitej hodnote.
- Cenné papiere a podiely sa oceňujú obstarávacími cenami, vrátane nákladov súvisiacich s obstaraním.
- Pohľadávky sa pri ich vzniku oceňujú menovitou hodnotou.
- Peňažné prostriedky a ceniny sa oceňujú ich menovitou hodnotou.
- Záväzky sa pri ich vzniku oceňujú menovitou hodnotou.
- Záväzky sa pri ich prevzatí oceňujú obstarávacou cenou.
- Ak sa pri inventarizácii zistí, že suma záväzkov je iná ako ich výška v účtovníctve, uvedú sa záväzky v účtovníctve a v účtovnej závierke v tomto zistenom ocenení.

Čl. II

Informácie o metódach a postupoch konsolidácie

Konsolidovaná účtovná závierka Bratislavského samosprávneho kraja bola zostavená v súlade so zákonom č. 431/2002 Z. z. o účtovníctve v znení neskorších predpisov v súlade s Opatrením Ministerstva financií Slovenskej republiky zo dňa 17. decembra 2008 č. MF/27526/2008 – 31, ktorým sa ustanovujú podrobnosti o metódach a postupoch konsolidácie vo verejnej správe a podrobnosti o usporiadaní a označovaní položiek konsolidovanej účtovnej závierky vo verejnej správe.

Zahrnutie konsolidovaných účtovných jednotiek do konsolidovanej účtovnej závierky

Názov konsolidovanej účtovnej jednotky	Sídlo konsolidovanej účtovnej jednotky	Metóda úplnej konsolidácie	Metóda podielovej konsolidácie	Metóda vlastného imania
DSS a zariadenie pre seniorov	Hrnčiariska 37, 902 01 Pezinok	áno	—	—
DSS a zariadenie pre seniorov Kaštieľ	Hlavná 13, 900 31 Stupava	áno	—	—
DSS a zariadenie pre seniorov Rača	Pri vinohradoch 267, 831 06 Bratislava	áno	—	—
DSS pre deti a dospelých Merema	Pri starom mlyne, 900 01 Modra-Harmónia	áno	—	—
DSS Hestia	Jesenského 12, 902 01 Pezinok	áno	—	—
DSS	Plavecké Podhradie 19, 906 36 Plavecké Podhradie	áno	—	—
DSS pre deti a dospelých Integra	Tylová 21, 831 04 Bratislava	áno	—	—
DSS pre deti a dospelých	Javorinská 7a, 811 03 Bratislava	áno	—	—
DSS pre deti a dospelých Kampino	Haanova 38, 851 04 Bratislava	áno	—	—
DSS pre deti a dospelých	Sibírska 69, 831 03 Bratislava 3	áno	—	—
DSS pre deti Rosa	Dúbravská 1, 842 09 Bratislava	áno	—	—
DSS pre dospelých Rozsutec	Furmanská 4, 841 03 Bratislava	áno	—	—
DSS pre dospelých	SNP 38, 900 84 Báhoň	áno	—	—
DSS	Lichnerova 86, 903 01 Senec	áno	—	—
DSS prof. Karola Matulaya	Lipského 13, 841 01 Bratislava	áno	—	—
Gaudeamus zariadenie komunitnej rehabilitácie	Mokrohájska 3, 844 08 Bratislava	áno	—	—

Gymnázium Alberta Einsteina	Einsteinova 35, 852 03 Bratislava	áno	--	--
Gymnázium Antona Bernoláka	Lichnerova 69, 903 01 Senec	áno	--	--
Gymnázium	Grosslingova 18, 811 09 Bratislava	áno	--	--
Gymnázium	Haanova 28, 851 02 Bratislava	áno	--	--
Gymnázium	Hubeného 23, 834 08 Bratislava	áno	--	--
Gymnázium Ivana Horvátha	Ivana Horvátha 14, 821 03 Bratislava	áno	--	--
Gymnázium J. Papánka	Vazovova 6, 811 07 Bratislava	áno	--	--
Gymnázium K. Štúra	Nám. Slobody 5, 900 01 Modra	áno	--	--
Gymnázium L. Novomeského	Tomášikova 2, 827 29 Bratislava	áno	--	--
Gymnázium	Ul. 1. mája 8, 901 01 Malacky	áno	--	--
Gymnázium	Pankúchova 6, 851 04 Bratislava	áno	--	--
Gymnázium	Senecká 2, 902 01 Pezinok	áno	--	--
Konzervatórium	Tolstého 11, 811 06 Bratislava	áno	--	--
Obchodná akadémia	Dudova 4, 851 02 Bratislava	áno	--	--
Obchodná akadémia	Nevádzová 3, 820 07 Bratislava	áno	--	--
Obchodná akadémia	Myslenická 1, 902 01 Pezinok	áno	--	--
Obchodná akadémia	Račianska 107, 831 02 Bratislava	áno	--	--
Pedagogická a kultúrna akadémia	Sokolská 6, 900 01 Modra	áno	--	--
Pedagogická a sociálna akadémia	Bullova 2, 844 20 Bratislava	áno	--	--
Škola kníh. a informač. štúdií	Kadnárova 7, 834 14 Bratislava	áno	--	--
SOŠ zdravotnícka	Strečianska 18, 850 07 Bratislava	áno	--	--
SOŠ vinársko-ovocinárska	Kostolná 3, 900 01 Modra	áno	--	--
Spojená škola	Ul. SNP 30, 900 28 Ivanka pri Dunaji	áno	--	--
Spojená škola	Račianska 78, 836 02 Bratislava	áno	--	--
Spojená škola s vyuč. Jaz. Maďarským	Lichnerova 71, 903 01 Senec	áno	--	--
SOŠ geodetická	Vazovova 14, 811 07 Bratislava	áno	--	--
SOŠ Gustáva Čejku	Bratislavská 44, 900 45 Malinovo	áno	--	--
SOŠ podnikania	Znievska 4, 851 06 Bratislava	áno	--	--
SPŠ dopravná	Kvačalova 20, 821 08 Bratislava	áno	--	--
SPŠ elektrotechnická	Hálova 16, 851 01 Bratislava	áno	--	--
SPŠ elektrotechnická	K. Adlera 5, 841 02 Bratislava	áno	--	--
SPŠ elektrotechnická	Zochova 9, 811 03 Bratislava	áno	--	--
SPŠ stavebná	Drieňová 35, 826 64 Bratislava	áno	--	--
SPŠ	Fajnorovo nábrežie 5, 814 75 Bratislava	áno	--	--
Stredná zdravotnícka škola	Záhradnícka 44, 821 08 Bratislava	áno	--	--
Škola pre mimoriadne nadané deti a gymnázium	Teplická 7, 831 02 Bratislava	áno	--	--
Škola úžitkového výtvarníctva J. Vydru	Dúbravská cesta 11, 842 56 Bratislava	áno	--	--
Školský internát	Trnavská 2, 821 08 Bratislava	áno	--	--
Školský internát	Vranovská 2, 851 02 Bratislava	áno	--	--
Športové gymnázium	Ostredkova 10, 821 02 Bratislava	áno	--	--
Tanečné konzervatórium Evy Jaczovej	Gorazdova 20, 811 04 Bratislava	áno	--	--
ZŠ a gymnázium s vyuč. jaz. Maďarským	Dunajská 13, 814 84 Bratislava	áno	--	--
Bratislavské bábkové divadlo	Dunajská 36, 811 08 Bratislava	áno	--	--
Divadlo ARÉNA	Viedenská cesta 10, 851 01 Bratislava	áno	--	--
Divadlo ASTORKA Korzo '90	Suché mýto 17, 814 99 Bratislava	áno	--	--
Divadlo LUDUS	Nábr.arm.gen.L.Svobodu 3, 811 02 Bratislava	áno	--	--
Hotelová akadémia	Mikoviňo 1, 831 02 Bratislava	áno	--	--
Jazyková škola	Palisády 38, 811 06 Bratislava	áno	--	--
Jazyková škola pri Gymnáziu J. Papánka	Vazovova 6, 811 07 Bratislava	áno	--	--
Malokarpatská knižnica	Holubyho 5, 902 01 Pezinok	áno	--	--
Malokarpatské múzeum	Štefánikova 4, 902 01 Pezinok	áno	--	--
Malokarpatské osvetové stredisko	Horná 20, 900 01 Modra	áno	--	--
Poliklinika Karlova Ves	Líščie údolie 57, 842 31 Bratislava	áno	--	--
SUS obchodu a služieb S. Jurkoviča	Sklenárova 1, 821 09 Bratislava	áno	--	--

Spojená škola	Tokajicka 24, 821 03 Bratislava	áno	--	--
SOŠ automobilová	J. Jonáša 5, 843 06 Bratislava	áno	--	--
SOŠ dopravná	Sklenárova 9, 821 09 Bratislava	áno	--	--
SOŠ drevárska	Pavlovičova 3, 821 04 Bratislava	áno	--	--
SOŠ elektrotechnická	Rybničná 59, 831 07 Bratislava	áno	--	--
SOŠ	Farského 9, 851 01 Bratislava	áno	--	--
SOŠ	Hlinická 1, 834 01 Bratislava	áno	--	--
SOŠ	Ivánska cesta 21, 823 75 Bratislava	áno	--	--
SOŠ	Na Pántoch 9, 831 06 Bratislava	áno	--	--
SOŠ	Komenského 27, 902 01 Pezinok	áno	--	--
SOŠ polygrafická	Račianska 190, 835 26 Bratislava	áno	--	--
SOŠ	Račianska 105, 831 02 Bratislava	áno	--	--
SOŠ	Kysucká 14, 903 01 Senec	áno	--	--
SOŠ	Svätoplukova 2, 821 08 Bratislava	áno	--	--
SOŠ technická	Vranovská 4, 851 02 Bratislava	áno	--	--
Stredná umelecká škola scénického výtvarníctva	Sklenárova 7, 824 89 Bratislava	áno	--	--
Bratislavská integrovaná doprava, a.s.	Jašíkova 2, 821 03 Bratislava	áno	--	--
Regionálne cesty Bratislava, a.s.	Čučoriedková 6, 827 12 Bratislava	áno	--	--
1. župná, a.s.	Sabinovská 16, 820 05 Bratislava	áno	--	--

Metóda úplnej konsolidácie bola použitá pri dcérskych účtovných jednotkách.

Moment prvej konsolidácie kapitálu :

- Pri rozpočtových organizáciách je to deň ich zriadenia.
- Pri príspevkových organizáciách je to deň ich zriadenia.
- Pri obchodných spoločnostiach je to deň obstarania podielov.

Informácie o goodwill

- Goodwill nevzniká pri konsolidovanej účtovnej jednotke, ktorou je rozpočtová organizácia.
- Goodwill nevzniká pri konsolidovanej účtovnej jednotke, ktorou je príspevková organizácia.
- Goodwill nevzniká pri založení konsolidovanej účtovnej jednotky, ktorou je obchodná spoločnosť.
- Goodwill vzniká pri kúpe už existujúcej konsolidovanej účtovnej jednotky, ktorou je obchodná spoločnosť.
- Goodwill sa odpisuje do 5 rokov.

Čl. III Informácie o údajoch aktív a pasív

a) Údaje o konsolidovanom celku

- Konsolidovaný celok VÚC Bratislavského samosprávneho kraja zahŕňa 58 rozpočtových organizácií, 28 príspevkových organizácií, 3 obchodné spoločnosti; ich identifikačné údaje sa nachádzajú v priloženom prehľade.

Názov účtovnej jednotky	Regionálne cesty BA	Bratislavská integrovaná doprava	1. župná spol.
IČO	35947161	35949473	44475012
Druh vzťahu	dcérska ÚJ	dcérska ÚJ	dcérska ÚJ
Právna forma	akciová spoločnosť	akciová spoločnosť	akciová spoločnosť
Podiel na vlastnom imaní (%)	68%	65%	100%
Podiel na hlasovacích právach (%)	68%	65%	100%
Konsolidovaný podiel (%)	100%	100%	100%
Súčasťou súhrnného celku BSK odo dňa	1.1.2009	1.1.2009	1.1.2009
Zodpovedný člen štatutárneho orgánu	JUDr. Milan Valašík	Ing. Alexander Ballek	Monika Flašíková - Beňová
Zod. osoba za zostavenie podkladov pre konsolidáciu	Mária Ivaničová	Ing. Marek Giba	Valéria Hlivjaková
Kontakt : číslo telefónu	0911255727	0248291690	
e-mailová adresa	maria.ivanicova@rcba.sk	giba@bidp.sk	

Sídlo	Čučoriedková 6, 827 12 Bratislava	Jašíkova 2, 821 03 Bratislava	Sabinovská 16, 820 05 Bratislava
Súčasťou verejnej správy odo dňa	01.08.2005	09.08.2005	29.10.2008
do dňa	-	-	-

b) Prehľad o pohybe vlastného imania

Vlastné imanie v EUR

Názov položky	k 31.12. 2008	Zvýšenie	Zníženie	Presun (+/-)	k 31.12. 2009
Oceňovacie rozdiely z precenenia majetku a záväzkov (414)	0	0	0	0	0
Oceňovacie rozdiely z kapitálových účastín (415)	0	0	0	0	0
Zákonný rezervný fond (421)	202 472	3..319	77.915	37.439	165 315
Ostatné fondy (427)	99 582	20.688.248	20.784.517	-3.313	0
Nevysporiadaný výsledok hospodárenia minulých rokov (428)	140 977 633	22.172..917	3.547.680	4.766.038	164 368 908
Výsledok hospodárenia za účtovné obdobie	4.699 986	1.479.013	614.630	-4.800.164	764 205
Podiely iných účtovných jednotiek		24.747			24.747
Spolu	145 979 673	44.368.244	25.024.742	0	165 323 175

- Zákonný rezervný fond – významnú časť tvorí RF príspevkových organizácií školstva 154.177,- eur a je tvorený z kladného výsledku hospodárenia PO.
- Nevysporiadaný výsledok hospodárenia – významné opravy chýb z minulých rokov:
 - ocenenie a zaradenie pozemkov v správe organizácií v zriaďovateľskej pôsobnosti (OvZP)
 - opravy chybného účtovania na účte obstarania 042
 - opravy chybného účtovania na účtoch zúčtovacích vzťahov 355, 357
- Výsledok hospodárenia za účtovné obdobie – najvyšší hospodársky výsledok (zisk) dosiahla organizácia BSK 312.749 eur a najnižší hospodársky výsledok (stratu) dosiahla rozpočtová organizácia DD Rača -94.088 eur.
- Podiely iných účtovných jednotiek:
 - Bratislavská integrovaná doprava, a.s. 11.619 eur
 - Regionálne cesty BA, a.s. 10.628 eur
 - Danube Arena, a.s. 2.500 eur

c) Prehľad o pohybe rezerv

Položka rezerv	k 31.12. 2008	Tvorba	Zníženie	Zrušenie	k 31.12. 2009
Rezervy zákonné dlhodobé					
Rekultivácia pozemku	0	0	0	0	0
Vyplácanie odchodného, vyplácanie plnení pre zamestnancov pri životných jubileách alebo pracovných jubileách a iných plnení pre zamestnancov (zamestnanecké požitky)	0	0	0	0	0
iné	33.793	0	0	0	33.793
Spolu	33.793	0	0	0	33.793

Ostatné rezervy					
Reklamácie a záručné opravy	0	0	0	0	0
Náklady súvisiace s odstránením znečistenia životného prostredia	0	0	0	0	0
Odstránenie odpadov a obalov	0	0	0	0	0
Demolácia budov	0	0	0	0	0
Finančné povinnosti vyplývajúce z ručenia a záruk	0	0	0	0	0
Pokuty a penále	0	0	0	0	0
Prebiehajúce a hrozíace súdne spory	2.773	3.076	0	2.773	3.076
Stratové zmluvy a nevýhodné zmluvy	0	0	0	0	0
Náklady na uvedenie prenajatého majetku do používateľského stavu	0	0	0	0	0

iné	14.117	529	0	0	14.646
Spolu	16.890	3.605	0	2.773	17.722

Rezervy zákonné krátkodobé					
Mzdy za dovolenku vrátane sociálneho zabezpečenia	1.348.850	52.398	1.209.639	139.211	52.398
Krátkodobé rezervy – iné (zákonné)	70.921	343.276	70.921	333.720	9.556
Odmeny a prémie	19.003	0	18.840	163	0
Odmeny členom orgánov účtovnej jednotky (ostatné)	2.389	0	2.389	0	0
Nevyfakturované dodávky a služby	56.921	3.700	56.476	445	3.700
Odstupné zamestnancom	10.541	0	7.030	2.017	1.494
Vyplácanie odchodného, vyplácanie plnení pre zamestnancov pri životných jubileách alebo pracovných jubileách a iných plnení pre zamestnancov (zam.požítky)	0	0	0	0	0
Náklady na zostavenie, overenie, zverejnenie účtovnej závierky a výročnej správy týkajúcej sa vykazovaného účtovného obdobia	5.159	5.694	5.159	0	5.694
Náklady na zostavenie daňového priznania za vykazované účtovné obdobie	1.992	2.108	0	1.992	2.108
Členské príspevky do zväzov, spolkov, komôr a podobne	0	0	0	0	0
Bonusy, skontá, rabaty a podobne	0	0	0	0	0
Povinnosť spätného odkúpenia obalov	0	0	0	0	0
iné	28.245	1.287	0	0	29.532
Spolu	1.544.021	408.463	1.370.454	477.548	104.482

Ostatné krátkodobé rezervy					
Krátkodobé rezervy – iné (ostatné)	0	165.079	0	0	165.079
Mzdy za dovolenku vrátane sociálneho zabezpečenia (ostatné)	0	1.579.998	0	0	1.579.998
Náklady na zostavenie daň. Priznania za vykazované účtovné obdobie (ostatné)	0	420	0	0	420
Náklady na zostavenie, overenie zverejnenie účtovnej závierky a výročnej správy týkajúcej sa vykazovaného účtovného obdobia (ostatné)	0	28.554	0	0	28.554
Nevyfakturované dodávky a služby (ostatné)	0	1.838.451	0	500	1.837.951
Odmeny a prémie (ostatné)	0	1.010	0	0	1.010
Odmeny členom orgánov účtovnej jednotky (ostatné)	0	2.069	0	0	2.069
Krátkodobé rezervy – odstupné zamestnancom (ostatné)	0	0	0	0	0
iné	58.919	462.160	58.919	1.287	460.873
Spolu	58.919	4.077.741	58.919	1.787	4.075.954

Rezervy sa v konsolidovanom celku tvorili v rámci hlavnej činnosti, konkrétne hodnoty sa nachádzajú v priloženom prehľade o pohybe rezerv; najvýznamnejšia tvorba, zrušenie rezerv sa vykázala v oblasti dodávateľsko-obchodných vzťahov – nevyfakturované dodávky a služby a rezervy na mzdy za nevyčerpané dovolenky vrátane sociálneho zabezpečenia.

d) Prehľad o pohybe dlhodobého majetku

Prehľad o pohybe dlhodobého majetku sa nachádza v tabuľke, ktorá tvorí prílohu č.1

Popis údajov vyplnených v prehľade pohybov dlhodobého nehmotného a dlhodobého hmotného majetku

- Bezprostredne predchádzajúce účtovné obdobie sa chápe k 31.12.2008
- Bežné účtovné obdobie sa vykazuje k 31.12.2009
- Prírastok je prvotné vykázanie obstarania dlhodobého nehmotného a dlhodobého hmotného majetku akoukoľvek formou, zvýšenie aktív (napr. kúpa, darovanie)
- Úbytok je vykázanie zníženia aktív (napr. predaj, darovanie)
- Presun je vykázanie zmeny hodnoty niektorej položky bez zmeny celkovej hodnoty aktív

Najvýznamnejší prírastok dlhodobého majetku bol vykázaný v konsolidovanej účtovnej jednotke Bratislavský samosprávny kraj a v spoločnosti I. župná, a.s – jednalo sa o pozemky za účelom výstavby multifunkčného športového areálu v hodnote 9.522.931 eur.

Najvýznamnejší úbytok dlhodobého majetku bol vykázaný v konsolidovanej účtovnej jednotke Bratislavský samosprávny kraj.

e) Prehľad o pohybe dlhodobého finančného majetku

Majetkové podiely v iných spoločnostiach (podielové cenné papiere a podiely v dcérskej účtovnej jednotke a v spoločnosti s podstatným vplyvom) v EUR								
Názov spoločnosti	Právna forma	Základné imanie (ZI) spoločnosti	Podiel účt. jednotky na ZI (v %)	Podiel účt. jednotky na hlasovacích právach (v %)	Hodnota vlastného imania k 31.12. 2009	Hodnota vlastného imania k 31.12. 2008	Hodnota podielov k 31.12. 2009	Hodnota podielov k 31.12. 2008
Bratislavská integrovaná doprava	a.s.	33.195	65%	65%	-13.362	8.694	21.577	21.577
Regionálne cesty BA	a.s.	33.200	68%	68%	490.652	435.224	22.576	22.576
I. župná	a.s.	20.682.428	100%	100%	20.633.380	79.913	20.682.428	20.682.428
Spolu	-	20.748.823	-	-	21.110.670	523.831	20.726.581	20.726.581

Dlhové cenné papiere / Realizovateľné cenné papiere v EUR						
Názov emitenta	Druh cenných papierov	Mena	Výnos v %	Dátum splatnosti	Hodnota k 31.12. 2009	Hodnota v k 31.12. 2008
Eurovalley, a.s.		Eur		-	3.319	3.319
BRKS, a.s.		Eur		-	216.093	420.401
Spolu				-	219.412	423.720

V rámci dlhodobého finančného majetku vykazuje konsolidovaný celok Bratislavského samosprávneho kraja realizovateľné cenné papiere a podiely v hodnote 219.412,-eur.

f) Zásoby konsolidovaného celku

Zásoby

Položka zásob	k 31.12. 2008	Tvorba	Zníženie	Zrušenie	k 31.12. 2009
Materiál	733.396	0	0	0	702 186
Nedokončená výroba a polotovary	9.481	0	0	0	13 859
Výrobky	11.114	0	0	0	9 885
Zvieratá	18.386	0	0	0	49 703
Tovar	36.863	0	0	0	64 601
Spolu	809.240	0	0	0	840 234
Opravné položky					
Opravné položky k materiálu na sklade	1.247	0	0	0	1.247
Spolu	1.247	0	0	0	1.247

Konsolidovaný celok vykazuje opravné položky k zásobám vo výške 1.247,- eur. Vykazuje ich SOŠ Pezinok. Opravné položky k zásobám sa tvoria v prípade ak obstarávací cena alebo vlastné náklady zásob sú vyššie ako ich čistá realizačná hodnota, a to vo výške rozdielu medzi ocenením zásob v účtovníctve a ich čistou realizačnou hodnotou. V roku 2009 neboli tvorené opravné položky. Výška opravných položiek k zásobám zostala oproti roku 2008 nezmenená.

g) Pohľadávky konsolidovaného celku

Pohľadávky brutto v EUR

	k 31.12. 2008	k 31.12. 2009
Pohľadávky - podľa doby splatnosti		
Pohľadávky v lehote splatnosti	0	2.525.834
Pohľadávky po lehote splatnosti	0	934.356
Spolu	0	3.460.190
Pohľadávky podľa zostatkovej doby splatnosti		
Pohľadávky so zostatkovou dobou splatnosti do 1 roka	0	3.460.190
Pohľadávky so zostatkovou dobou splatnosti od 1 roka do 5 rokov	0	92.745
Pohľadávky so zostatkovou dobou splatnosti dlhšou ako 5 rokov	0	0
Spolu	0	3.552.935

Konsolidovaný celok vykazuje dlhodobé pohľadávky vo výške 92.745 eur, ktoré sa týkajú týchto druhov ekonomických transakcií – odložená daňová pohľadávka vo výške 92.692 eur spoločnosti Regionálne cesty BA, a.s. a pohľadávky voči zamestnancom vo výške 53 eur organizácie Poliklinika Karlova Ves.

Konsolidovaný celok vykazuje krátkodobé pohľadávky vo výške (brutto) 3.460.190 eur, ktoré sa týkajú týchto druhov ekonomických transakcií - dodávateľsko-odberateľské vzťahy, pohľadávky z nedaňových príjmov RO, DPH. Najväčší podiel na vykázaných krátkodobých pohľadávkach má spoločnosť I.župná, a.s. vo výške 466.125 eur a SOŠ automobilová vo výške 467.906 eur.

Pohľadávky - opravné položky v EUR

Pohľadávka	k 31.12. 2008	Tvorba	Zníženie	Zrušenie	k 31.12. 2009
Krátkodobé pohľadávky - opravné položky	672.345	128.788	10.858	166	790.109
Dlhodobé pohľadávky - opravné položky	0	0	0	0	0

h) Finančný majetok konsolidovaného celku

Krátkodobý finančný majetok v EUR	k 31.12.2008	k 31.12.2009
Pokladnica	4.222	12 894
Ceniny	40 716	51 981
Bankové účty	12 040 401	12 230 433
Spolu	12 085 339	12 295 308

i) Poskytnuté finančné výpomoci

Konsolidovaný celok neviduje poskytnuté finančné výpomoci.

j) Časové rozlíšenie konsolidovaného celku na strane aktív

Názov časového rozlíšenia	k 31.12. 2008	k 31.12. 2009
Náklady budúcich období (381)		
nájomné	0	6.086
nájomné reklamných plôch, vysielacieho času, inzertného priestoru	0	18.431
predplatné	0	21.456
predplatné poisťné	0	42.148
ostatné	0	159.661
Spolu	0	247.782

Príjmy budúcich období (385)		
nájomné	0	197
poistné plnenie	0	2.340
ostatné	0	3.290
Spolu	0	5.827

k) Závazky konsolidovaného celku

	k 31.12. 2008	k 31.12. 2009
Závazky - podľa doby splatnosti		
Závazky v lehote splatnosti	0	9.968.368
Závazky po lehote splatnosti	0	251.240
Spolu	0	10.219.608
Závazky podľa doby splatnosti		
Závazky so zostatkovou dobou splatnosti do 1 roka	0	10.219.608
Závazky so zostatkovou dobou splatnosti od 1 do 5 rokov	0	294.032
Závazky so zostatkovou dobou splatnosti dlhšou ako 5 rokov	0	0
Spolu	0	10.513.640

Konsolidovaný celok vykazuje dlhodobé záväzky vo výške 294.032 eur, ktoré sa týkajú týchto druhov ekonomických transakcií – záväzky zo sociálneho fondu. Najväčší podiel na vykázanych dlhodobých záväzkoch má SOŠ Farského 9 v Bratislave v sume 21.829 eur.

Konsolidovaný celok vykazuje krátkodobé záväzky vo výške 10.219.608 eur, ktoré sa týkajú týchto druhov ekonomických transakcií - dodávateľsko-odberateľské vzťahy, záväzky voči zamestnancom a voči orgánom sociálneho poistenia a zdravotného poistenia, daňové záväzky. Najväčší podiel na vykázanych krátkodobých záväzkoch má organizácia Bratislavský samosprávny kraj vo výške 2.402.525 eur.

Konsolidovaný celok vykazuje záväzky po lehote splatnosti vo výške 251.241 eur. Najväčší podiel na vykázanych záväzkoch po lehote splatnosti má SOŠ záhradnícka G. Čejku v Malinove vo výške 112.112 eur.

l) Dlhodobé bankové úvery a krátkodobé bankové úvery /v €/

Druh bankového úveru podľa splatnosti /krátkodobý, dlhodobý/	Charakter bankového úveru /investičný, prevádzkový a pod./	Mena	Úroková sadzba v %	Dátum splatnosti	Výška k 31.12.2008	Výška k 31.12.2009	Popis zabezpečenia úveru
(RCBA) krátkodobý	prevádzkový	euro	2,9%	11.11.2010	0	2.281.544	-úverová zmluva, záložné právo banky na všetky pohľadávky voči BSK
(BSK) krátkodobý	investičný	euro	pohyblivá	31.12.2010	0	152.692	-inkaso pohľadávok -zmluva o bežnom účte OTP Banka
(BSK) dlhodobý	investičný	euro	pohyblivá	31.10.2025	2.520.075	2.214.691	-inkaso pohľadávok -zmluva o bežnom účte OTP Banka
(BSK) dlhodobý	investičný	euro	revizibilná	25.9.2024	0	6.000.000	-inkaso pohľadávok -zmluva o úvere s Dexia bankou bez zabezpečenia
(BSK) dlhodobý	investičný	euro	pevná 2,544%	15.9.2038	0	6.638.784	-zmluva o úvere s EIB
SPOLU						17.287.711	

Úver z Dexia banky Slovensko má odklad splátok na 5 rokov, 1.splátka

25.9.2014

Úver z EIB má odklad splátok na 7 rokov, 1.splátka

15.9.2015

Prijaté návratné finančné výpomoci v EUR

Poskytovateľ návratnej finančnej výpomoci	Druh NFV	Mena	Úroková sadzba v %	Dátum splatnosti	Výška k 31.12.2008	Výška k 31.12.2009	Účel použitia
Ministerstvo financií SR	dlhodobá	euro	pohyblivá 6M Euribor+2%	31.12.2013	0	4.813.118	vykrytie výpadku príjmov BSK z dane MV

V rámci dlhodobých bankových úverov a výpomoci konsolidovaný celok BSK eviduje dlhodobú návratnú finančnú výpomoc od Ministerstva financií SR za účelom vykrytia výpadku vlastných príjmov z dane z motorových vozidiel vo výške 4.813.118 eur splatnú do 31.12.2013.

m) Prehľad vzájomných pohľadávok a záväzkov medzi účtovnými jednotkami konsolidovaného celku

Prehľad je obsahom Prílohy č.2

Najvýznamnejšie transakcie v oblasti pohľadávok a záväzkov sú nasledovne:

Najviac ekonomických transakcií sa realizovalo medzi týmito konsolidovanými účtovnými jednotkami:

- Bratislavský samosprávny kraj a rozpočtovými organizáciami v jeho zriaďovateľskej pôsobnosti z toho najvýznamnejšie : 355 – zúčtovanie transferov z rozpočtu obce vo výške 133 134 889 €.
 - 351 – zúčtovanie odvodov z príjmov RO do rozpočtu zriaďovateľa vo výške 221 587 €

Najvýznamnejšie transakcie sa realizovali medzi týmito konsolidovanými účtovnými jednotkami:

- Bratislavský samosprávny kraj a Regionálne cesty Bratislava a to vzájomné pohľadávky a záväzky vo výške 2 581 537 €.

Odložené dane vo výške 99.692 eur (odložená daňová pohľadávka) vykázané v účtovných závierkach dcérskych účtovných jednotiek (Regionálne cesty Bratislava) a v konsolidovaných účtovných výkazoch sa preberajú v pôvodnej hodnote.

n) Transfery

Konsolidovaný celok v rámci zúčtovania medzi subjektmi verejnej správy eviduje Ostatné zúčtovanie rozpočtu obce a VÚC (účet 357) k 31.12.2009 na strane aktív sumu 360.103 eur a na strane pasív sumu 243.517 eur.

o) Časové rozlíšenie konsolidovaného celku na strane pasív

	Hodnota k 31.12.2008	Hodnota k 31.12. 2009
Výnosy budúcich období		
- nájomné	0	96.237
- predplatné	0	7.255
- z kapitálových transferov	0	4.410.886
- ostatné		2.486.465
Spolu	0	7.000.843
Výdavky budúcich období		
- nájomné	0	0
- poisťné plnenie	0	0
ostatné	0	4.985
Spolu	0	4.985

p) Náklady konsolidovaného celku

Náklady na služby v EUR

popis nákladov	Hlavná činnosť	Podnikateľská činnosť	Spolu k 31.12. 2009
Nákup licencií a licenčné poplatky	29.991	0	29.991
Doprava, preprava	7.180	3.532	10.712
Prenájom (lízing)	22.173	0	22.173
Nájomné - budovy, objekty alebo ich časti	511.341	1.059	512.400
Nájomné - dopravné prostriedky	12.093	0	12.093
Nájomné - iné	50.843	277	51.120

Právne, ekonomické a iné poradenstvo	103.810	23.625	127.435
Náklady na audit	3.822	0	3.822
Poradenstvo - hardware, software	400.713	0	400.713
Propagácia, reklama, inzercia	792.769	81.038	873.807
Školenia, kurzy, konferencie, porady, konferencie, sympózia	171.170	1.146	172.316
Administratívne/Režijné náklady	193.216	89.244	282.460
Strážna služba	142.161	37.587	179.748
Telekomunikačné a poštové služby	687.935	25.039	712.974
Štúdie, expertízy, posudky	8.488	0	8.488
Konkurzy a súťaže	18.066	0	18.066
Spotreba poštovních známok a poštovné	69.635	16.316	85.951
Iné služby	4.455.728	10.970.243	15.425.971
Spolu	7.681.134	11.249.106	18.930.240

Najvyšší podiel na Nákladoch na ostatné služby tvorí organizácia Bratislavský samosprávny kraj.

Ostatné náklady na prevádzkovú činnosť v EUR

popis nákladov	Hlavná činnosť	Podnikateľská činnosť	Spolu k 31.12. 2009
Náhrady mzdy a plátov iným než vlastným zamestnancom	25.001	79.412	104.413
Členské príspevky	491	0	491
Iné	406.249	481.716	887.965
Spolu	431.741	561.128	992.869

Najvyšší podiel na Ostatných nákladoch na prevádzkovú činnosť tvorí spoločnosť Regionálne cesty Bratislava.

Kurzové straty v EUR

	Hlavná činnosť	Podnikateľská činnosť	Spolu k 31.12. 2009
Realizované	1 129	795	1 924
Nerealizované	1 045	193	1 238
Spolu	2 174	988	3 162

Ostatné finančné náklady v EUR

popis nákladov	Hlavná činnosť	Podnikateľská činnosť	Spolu k 31.12. 2009
Poistenie nehnuteľností	24.110	239	24.349
Poistenie dopravných prostriedkov	14.829	222	15.051
Ostatné poistenie	75.280	1	75.281
Bankové výdavky/poplatky	40.423	3.137	43.560
Ostatné finančné náklady	52.395	61.030	113.425
Spolu	207 037	64 629	271 666

Najvyšší podiel na Ostatných finančných nákladoch má materská spoločnosť Bratislavský samosprávny kraj.

r) Výnosy konsolidovaného celku

Ostatné výnosy z prevádzkovej činnosti v EUR

popis výnosov	Hlavná činnosť	Podnikateľská činnosť	Spolu k 31.12. 2009
Dobropisy, refundácie nákladov mín. účtovného obd.	35.888	0	35.888
v výnosy z prenájomu	1.489.134	0	1.489.134

Poistné plnenia	13.419	0	13.419
Inventúrne prebytky	453.627	0	453.627
Náhrada za škodu	3.129	19	3.148
Ostatné	742.861	373.361	1.116.222
Spolu	2.738.678	373.380	3.112.058

Najvyšší podiel na Ostatných výnosoch z prevádzkovej činnosti má materská spoločnosť Bratislavský samosprávny kraj.

Kurzové zisky v EUR

	Hlavná činnosť	Podnikateľská činnosť	Spolu k 31.12. 2009
Realizované	331	0	331
Nerealizované	98	61	159
Spolu	429	61	490

Výnosy z finančného majetku v EUR

Konsolidovaný celok neeviduje výnosy z finančného majetku.

s) Vzájomné náklady a výnosy v účtovných jednotkách konsolidovaného celku

Prehľad vzájomných nákladov a výnosov medzi účtovnými jednotkami konsolidovaného celku

Prehľad je obsahom prílohy č.3

t) Informácia o predaji zásob v účtovných jednotkách konsolidovaného celku

Medzi účtovnými jednotkami konsolidovaného celku za účtovné obdobie 2009 nedošlo k predaju zásob.

V Bratislave:

Pavol Frešo
predseda BSK

Príloha č.1

Prehľad o pohybe dlhodobého majetku

Názov účtovnej jednotky	Obstarávacia cena						Oprávky a opravné položky				Zostatková hodnota	
	31.12.2008		31.12.2009		31.12.2008		31.12.2009		31.12.2008		31.12.2009	
	prírastky	úbytky	presuny	prírastky	úbytky	presuny	prírastky	úbytky	presuny	prírastky	úbytky	presuny
Aktivované náklady na vývoj	0	0	0	0	0	0	0	0	0	0	0	0
Softwar	1 149 090	4 678	668	0	1 153 100	874 550	106 999	1 083	0	980 466	274 540	172 634
Oceniteľné práva	385 653	0	0	0	385 653	98 676	76 512	0	0	175 188	286 977	210 465
Goodwill	0	0	0	0	0	0	0	0	0	0	0	0
Drobný DNM	56 864	3 200	0	0	60 064	56 672	3 291	0	0	59 963	192	101
Ostatný DNM	45 059	0	2 025	0	43 034	43 034	0	0	0	43 034	2 025	0
Obstanie DNM	0	3 200	3 200	0	0	0	0	0	0	0	0	0
Poskytnuté predávky na DNM	0	0	0	0	0	0	0	0	0	0	0	0
DNM spolu	1 636 666	11 078	5 893	0	1 641 851	1 072 932	186 802	1 083	0	1 258 651	563 734	383 200
Pozemky	59 004 711	33 793 260	17 719 219	01	75 078 752	0	0	0	0	0	59 004 711	75 078 752
Umelecké diela a zbierky	31 850	0	0	0	31 850	0	0	0	0	0	31 850	31 850
Predmety z drah kovov	0	0	0	0	0	0	0	0	0	0	0	0
Stavby	163 064 671	21 341 963	9 328 974	81 068	175 158 728	86 156 499	13 882 728	14 656 861	56 732	85 439 098	76 908 172	89 719 630
Samostatné veci	21 550 570	1 812 023	1 072 961	242 417	22 532 049	16 438 438	2 746 389	1 580 870	-56 732	17 547 225	5 112 132	4 984 824
Dopravné prostriedky	4 831 865	427 998	232 768	41 990	5 069 085	3 447 711	438 486	262 772	0	3 623 425	1 384 154	1 445 660
Pestoviny	228 793	0	0	0	228 793	172 964	6 481	0	0	179 445	55 829	49 348
Základné stádo	2 324	0	0	0	2 324	906	387	0	0	1 293	1 418	1 031
Drobný DNM	2 149 287	69 109	86 276	0	2 132 120	2 062 269	70 926	77 962	0	2 055 233	87 018	76 887
Ostatný DNM	730 987	0	17 587	0	713 400	710 555	8 976	17 587	0	701 944	20 432	11 456
Obstanie DNM	10 419 581	11 717 615	13 410 048	12 174 329	20 901 477	0	0	0	0	0	10 419 581	20 901 477
Poskytnuté na DNM	32 520	12 518 218	0	-12 539 804	10 934	7 601	0	0	0	7 601	24 919	3 333
DHM spolu :	262 047 159	81 680 186	41 867 833	0	301 859 512	108 996 943	17 154 373	16 596 052	0	109 555 264	153 050 216	192 304 248

Príloha č. 2									
vzájomných pohľadov a záväzkov medzi účtovnými jednotkami konsolidovaného celku									
Číslo	Datum	Skratka typu	Suma	Účet	ÍČO	Organizácia A	ÍČO org.B	Organizácia B	
B26	31. 12. 2009	PaZ	-182,19	318	30804191	DSS a zariadenie pre seniorov Rača	31770398	DSS a zar. pre seniorov, Hrnčiarska	
B26	31. 12. 2009	PaZ	-182,19	326	31770398	DSS a zar. pre seniorov, Hrnčiarska	30804191	DSS a zariadenie pre seniorov Rača	
B49	31. 12. 2009	PaZ	-12 703,33	311	31797920	Stredná odborná škola dopravná	17314909	Stredná umelecká škola scénického výtvarníctva	
B49	31. 12. 2009	PaZ	-12 703,33	321	17314909	Stredná umelecká škola scénického výtvarníctva	31797920	Stredná odborná škola dopravná	
B7	31. 12. 2009	PaZ	-9 067,38	378	00604879	DSSpKM pre deti a dospelých	36063606	Bratislavský samosprávny kraj	
B7	31. 12. 2009	PaZ	-9 067,38	379	36063606	Bratislavský samosprávny kraj	00604879	DSSpKM pre deti a dospelých	
N100	31. 12. 2009	PaZ	-2 182,64	378	30775396	Stredná priemyselná škola strojnícka, Fajnorovo	36063606	Bratislavský samosprávny kraj	
N100	31. 12. 2009	PaZ	-2 182,64	379	36063606	Bratislavský samosprávny kraj	30775396	Stredná priemyselná škola strojnícka, Fajnorovo nábr.	
N104	31. 12. 2009	PaZ	-78,80	321	30775400	SKIŠ Kadnárova	17055415	Stredná odborná škola, Hlinická 1, Bratislava	
N104	31. 12. 2009	PaZ	-78,80	311	17055415	Stredná odborná škola, Hlinická 1, Bratislava	30775400	SKIŠ Kadnárova	
N111	31. 12. 2009	PaZ	-11,78	378	30775434	Obchodná akadémia, Dudova BA	36063606	Bratislavský samosprávny kraj	
N111	31. 12. 2009	PaZ	-11,78	379	36063606	Bratislavský samosprávny kraj	30775434	Obchodná akadémia, Dudova BA	
N116	31. 12. 2009	PaZ	-2 861,68	378	42128951	Spojená škola, Račianska 78, Bratislava	36063606	Bratislavský samosprávny kraj	
N116	31. 12. 2009	PaZ	-2 861,68	379	36063606	Bratislavský samosprávny kraj	42128951	Spojená škola, Račianska 78, Bratislava	
N129	31. 12. 2009	PaZ	-65,67	378	31787088	Škola pre mimoriadne nadané deti a gymnázium	36063606	Bratislavský samosprávny kraj	
N129	31. 12. 2009	PaZ	-65,67	379	36063606	Bratislavský samosprávny kraj	31787088	Škola pre mimoriadne nadané deti a gymnázium	
N138	31. 12. 2009	PaZ	-9 051,00	378	42128919	Spojená škola, Ivanka pri Dunaji	36063606	Bratislavský samosprávny kraj	
N138	31. 12. 2009	PaZ	-9 051,00	379	36063606	Bratislavský samosprávny kraj	42128919	Spojená škola, Ivanka pri Dunaji	
N15	31. 12. 2009	PaZ	-62,20	315	00162311	SOŠVO Modra	00162787	Pedagogická a kultúrna akadémia, Modra	
N15	31. 12. 2009	PaZ	-62,20	321	00162787	Pedagogická a kultúrna akadémia, Modra	00162311	SOŠVO Modra	
N15	31. 12. 2009	PaZ	-212,71	318	00162311	SOŠVO Modra	00162787	Pedagogická a kultúrna akadémia, Modra	
N15	31. 12. 2009	PaZ	-212,71	321	00162787	Pedagogická a kultúrna akadémia, Modra	00162311	SOŠVO Modra	
N20	31. 12. 2009	PaZ	-33,80	357	36063606	Bratislavský samosprávny kraj	00605786	Gymnázium L. Novomeského	
N20	31. 12. 2009	PaZ	-33,80	378	00605786	Gymnázium L. Novomeského	36063606	Bratislavský samosprávny kraj	
N20	31. 12. 2009	PaZ	-28 793,00	379	36063606	Bratislavský samosprávny kraj	00605786	Gymnázium L. Novomeského	
N20	31. 12. 2009	PaZ	-28 793,00	378	00605786	Gymnázium L. Novomeského	36063606	Bratislavský samosprávny kraj	
N23	31. 12. 2009	PaZ	-5 848,04	379	36063606	Bratislavský samosprávny kraj	00605808	Konzervatórium v Bratislave	
N23	31. 12. 2009	PaZ	-5 848,04	378	00605808	Konzervatórium v Bratislave	36063606	Bratislavský samosprávny kraj	
N29	31. 12. 2009	PaZ	-58 520,92	378	00607304	Stredná zdravotnícka škola, Záhradnícka BA	36063606	Stredná zdravotnícka škola, Záhradnícka BA	
N29	31. 12. 2009	PaZ	-58 520,92	379	36063606	Bratislavský samosprávny kraj	00607304	Stredná zdravotnícka škola, Záhradnícka BA	
N32	31. 12. 2009	PaZ	-147,87	315	00162311	SOŠVO Modra	17050197	Gymnázium K.Štúra Modra	
N32	31. 12. 2009	PaZ	-147,87	321	17050197	Gymnázium K.Štúra Modra	00162311	SOŠVO Modra	
N35	31. 12. 2009	PaZ	-13 647,77	379	36063606	Bratislavský samosprávny kraj	17050201	Gymnázium Pezínok	
N35	31. 12. 2009	PaZ	-13 647,77	378	17050201	Gymnázium Pezínok	36063606	Bratislavský samosprávny kraj	
N35	31. 12. 2009	PaZ	-61,30	321	17050201	Gymnázium Pezínok	00351822	Stredná odborná škola Pezínok	
N35	31. 12. 2009	PaZ	-61,30	311	00351822	Stredná odborná škola Pezínok	17050201	Gymnázium Pezínok	

N35	31	12. 2009	PaZ	-500,00	311	00351822	Stredná odborná škola Pezinok	17050201	Gymnázium Pezinok
N35	31	12. 2009	PaZ	-500,00	323	17050201	Gymnázium Pezinok	00351822	Stredná odborná škola Pezinok
N46	31	12. 2009	PaZ	-91,88	378	17327652	Obchodná akadémia, Nevädzova BA	36063606	Bratislavský samosprávny kraj
N46	31	12. 2009	PaZ	-91,88	357	36063606	Bratislavský samosprávny kraj	17327652	Obchodná akadémia, Nevädzova BA
N48	31	12. 2009	PaZ	-41,49	379	36063606	Bratislavský samosprávny kraj	17327661	Stredná priemyselná škola elektrotechnická, Hálova 16
N48	31	12. 2009	PaZ	-41,49	378	17327661	Stredná priemyselná škola elektrotechnická,	36063606	Bratislavský samosprávny kraj
N55	31	12. 2009	PaZ	-34 268,61	378	17337020	Športové gymnázium, Oostredkova BA	36063606	Bratislavský samosprávny kraj
N55	31	12. 2009	PaZ	-34 268,61	379	36063606	Bratislavský samosprávny kraj	17337020	Sportové gymnázium, Oostredkova BA
N58	31	12. 2009	PaZ	-860,00	378	17337046	Gymnázium J.Papánka, Vazovova BA	36063606	Bratislavský samosprávny kraj
N58	31	12. 2009	PaZ	-860,00	379	36063606	Bratislavský samosprávny kraj	17337046	Gymnázium J.Papánka, Vazovova BA
N63	31	12. 2009	PaZ	-2 066,07	379	36063606	Bratislavský samosprávny kraj	17337062	Gymnázium Ivana Horvátha
N63	31	12. 2009	PaZ	-2 066,07	378	17337062	Gymnázium Ivana Horvátha	36063606	Bratislavský samosprávny kraj
N66	31	12. 2009	PaZ	-5 029,51	379	36063606	Bratislavský samosprávny kraj	17337071	Gymnázium Hubeného č.23
N66	31	12. 2009	PaZ	-5 029,51	378	17337071	Gymnázium Hubeného č.23	36063606	Bratislavský samosprávny kraj
N74	31	12. 2009	PaZ	-2 616,14	378	17337101	Gymnázium Gröslingova	36063606	Bratislavský samosprávny kraj
N74	31	12. 2009	PaZ	-2 616,14	379	36063606	Bratislavský samosprávny kraj	17337101	Gymnázium Gröslingova
N78	31	12. 2009	PaZ	-15 829,01	378	30775302	Tanečné konzervatórium Evy Jaczovej	36063606	Bratislavský samosprávny kraj
N78	31	12. 2009	PaZ	-15 829,01	379	36063606	Bratislavský samosprávny kraj	30775302	Tanečné konzervatórium Evy Jaczovej
N85	31	12. 2009	PaZ	-59,16	379	36063606	Bratislavský samosprávny kraj	30775329	Škola úžitkového výtvarníctva J.Vydru,
N85	31	12. 2009	PaZ	-59,16	378	30775329	Škola úžitkového výtvarníctva J.Vydru,	36063606	Bratislavský samosprávny kraj
N92	31	12. 2009	PaZ	-33,14	379	36063606	Bratislavský samosprávny kraj	30775353	Stredná priemyselná škola elektrotechnická, Zochova BA
N92	31	12. 2009	PaZ	-33,14	378	30775353	Stredná priemyselná škola elektrotechnická,	36063606	Bratislavský samosprávny kraj
N97	31	12. 2009	PaZ	-3 910,49	378	30775370	Stredná odborná škola geodetická	36063606	Bratislavský samosprávny kraj
N97	31	12. 2009	PaZ	-3 910,49	379	36063606	Bratislavský samosprávny kraj	30775370	Stredná odborná škola geodetická
V29	31	12. 2009	PaZ	-30 000,00	378	30858348	DSS, Senec	36063606	Bratislavský samosprávny kraj
V29	31	12. 2009	PaZ	-30 000,00	379	36063606	Bratislavský samosprávny kraj	30858348	DSS, Senec
V55	31	12. 2009	PaZ	-249,90	321	36063606	Bratislavský samosprávny kraj	00894915	Stredná odborná škola polygrafická
V55	31	12. 2009	PaZ	-249,90	311	00894915	Stredná odborná škola polygrafická	36063606	Bratislavský samosprávny kraj
V55	31	12. 2009	PaZ	-177,97	321	00894915	Stredná odborná škola polygrafická	17054281	Stredná odborná škola, Farského 9
V55	31	12. 2009	PaZ	-177,97	311	17054281	Stredná odborná škola, Farského 9	00894915	Stredná odborná škola polygrafická
V57	31	12. 2009	PaZ	-59,40	311	00893471	Stredná odborná škola, Na Pántoch 9	00893161	Stredná odborná škola elektrotechnická
V57	31	12. 2009	PaZ	-59,40	321	00893161	Stredná odborná škola elektrotechnická	00893471	Stredná odborná škola, Na Pántoch 9
V72	31	12. 2009	PaZ	-12 703,33	311	31797920	Stredná odborná škola dopravná	17314909	Stredná umelecká škola scénického výtvarníctva
V72	31	12. 2009	PaZ	-12 703,33	321	17314909	Stredná odborná škola scénického výtvarníctva	31797920	Stredná odborná škola dopravná
V76	31	12. 2009	PaZ	-6 800,48	321	31754104	Stredná odborná škola drevárska	42128790	Stredná odborná škola, Ivanská cesta
V76	31	12. 2009	PaZ	-6 800,48	311	42128790	Stredná odborná škola, Ivanská cesta	31754104	Stredná odborná škola drevárska
V81	31	12. 2009	PaZ	-90 000,00	318	36063606	Bratislavský samosprávny kraj	35947161	Regionálne cesty Bratislava, a. s.
V81	31	12. 2009	PaZ	-90 000,00	321	35947161	Regionálne cesty Bratislava, a. s.	36063606	Bratislavský samosprávny kraj
V81	31	12. 2009	PaZ	-2 581 536,98	321	36063606	Bratislavský samosprávny kraj	35947161	Regionálne cesty Bratislava, a. s.

V81	3.	12. 2009	PaZ	-2 581 536,98	311	35947161	Regionálne cesty Bratislava, a. s.	36063606	Bratislavský samosprávny kraj
V81	3.	12. 2009	PaZ	-10 878,44	321	35947161	Regionálne cesty Bratislava, a. s.	36063606	Bratislavský samosprávny kraj
V81	3.	12. 2009	PaZ	-10 878,44	315	36063606	Bratislavský samosprávny kraj	35947161	Regionálne cesty Bratislava, a. s.
V87	3.	12. 2009	PaZ	-3 319,00	378	44475012	1. župná, a. s.	36063606	Bratislavský samosprávny kraj
V87	3.	12. 2009	PaZ	-3 319,00	367	36063606	Bratislavský samosprávny kraj	44475012	1. župná, a. s.
V87	3.	12. 2009	PaZ	-333 720,00	378	36063606	Bratislavský samosprávny kraj	44475012	1. župná, a. s.
V87	3.	12. 2009	PaZ	-333 720,00	323	44475012	1. župná, a. s.	36063606	Bratislavský samosprávny kraj
				-6 556 566,16					

Príloha č. 3		Prehľad vzájomných nákladov a výnosov medzi účtovnými jednotkami KC							
Číslo	Dátum	Skratka typu	Suma	Účet	Slúpec	ICO	Organizácia A	ICO org.B	Organizácia B
B58	31 12. 2009	VZaS	-123,84	632	Hlavná činnosť	36063606	Bratislavský samosprávny kraj	35949473	Bratislavská integrovaná doprava, a.s.
B58	31 12. 2009	VZaS	-123,84	531	Podnikateľská činnosť	35949473	Bratislavská integrovaná doprava, a.s.	36063606	Bratislavský samosprávny kraj
B62	31 12. 2009	VZaS	-298 327,03	648	Podnikateľská činnosť	35949473	Bratislavská integrovaná doprava, a.s.	36063606	Bratislavský samosprávny kraj
B62	31 12. 2009	VZaS	-298 327,03	586	Hlavná činnosť	36063606	Bratislavský samosprávny kraj	35949473	Bratislavská integrovaná doprava, a.s.
V82	31 12. 2009	VZaS	-180 000,00	602	Hlavná činnosť	36063606	Bratislavský samosprávny kraj	35947161	Regionálne cesty Bratislava, a. s.
V82	31 12. 2009	VZaS	-180 000,00	518	Podnikateľská činnosť	35947161	Regionálne cesty Bratislava, a. s.	36063606	Bratislavský samosprávny kraj
V82	31 12. 2009	VZaS	-5 274,39	568	Podnikateľská činnosť	35947161	Regionálne cesty Bratislava, a. s.	36063606	Bratislavský samosprávny kraj
V82	31 12. 2009	VZaS	-5 274,39	602	Hlavná činnosť	36063606	Bratislavský samosprávny kraj	35947161	Regionálne cesty Bratislava, a. s.
V82	31 12. 2009	VZaS	-313 583,68	586	Hlavná činnosť	36063606	Bratislavský samosprávny kraj	35947161	Regionálne cesty Bratislava, a. s.
V82	31 12. 2009	VZaS	-313 583,68	602	Podnikateľská činnosť	35947161	Regionálne cesty Bratislava, a. s.	36063606	Bratislavský samosprávny kraj
V82	31 12. 2009	VZaS	-5 543,00	531	Podnikateľská činnosť	35947161	Regionálne cesty Bratislava, a. s.	36063606	Bratislavský samosprávny kraj
V82	31 12. 2009	VZaS	-5 543,00	632	Hlavná činnosť	36063606	Bratislavský samosprávny kraj	35947161	Regionálne cesty Bratislava, a. s.
V82	31 12. 2009	VZaS	-11 446 398,78	602	Podnikateľská činnosť	35947161	Regionálne cesty Bratislava, a. s.	36063606	Bratislavský samosprávny kraj
V82	31 12. 2009	VZaS	-11 446 398,78	511	Hlavná činnosť	36063606	Bratislavský samosprávny kraj	35947161	Regionálne cesty Bratislava, a. s.
V82	31 12. 2009	VZaS	-278 940,50	518	Hlavná činnosť	36063606	Bratislavský samosprávny kraj	35947161	Regionálne cesty Bratislava, a. s.
V82	31 12. 2009	VZaS	-278 940,50	602	Podnikateľská činnosť	35947161	Regionálne cesty Bratislava, a. s.	36063606	Bratislavský samosprávny kraj
V95	31 12. 2009	VZaS	-296,00	602	Podnikateľská činnosť	44475012	1. župná, a. s.	44503822	DANUBE ARENA a.s.
V95	31 12. 2009	VZaS	-296,00	518	Podnikateľská činnosť	44503822	DANUBE ARENA a.s.	44475012	1. župná, a. s.
V90	31 12. 2009	VZaS	-84 691,00	511	Hlavná činnosť	36063606	Bratislavský samosprávny kraj	44475012	1. župná, a. s.
V90	31 12. 2009	VZaS	-84 691,00	602	Podnikateľská činnosť	44475012	1. župná, a. s.	36063606	Bratislavský samosprávny kraj
B6	31 12. 2009	VZaS	-2 054,94	602	Hlavná činnosť	00603287	GAUDEAMUS zariadenie komunitnej	00604879	DSSpKM pre deti a dospelých
B6	31 12. 2009	VZaS	-2 054,94	501	Hlavná činnosť	00604879	DSSpKM pre deti a dospelých	00603287	GAUDEAMUS zariadenie komunitnej
B6	31 12. 2009	VZaS	-308,76	602	Hlavná činnosť	00603287	GAUDEAMUS zariadenie komunitnej	00604879	DSSpKM pre deti a dospelých
B6	31 12. 2009	VZaS	-308,76	518	Hlavná činnosť	00604879	DSSpKM pre deti a dospelých	00603287	GAUDEAMUS zariadenie komunitnej
B6	31 12. 2009	VZaS	-50,42	602	Hlavná činnosť	00603287	GAUDEAMUS zariadenie komunitnej	00604879	DSSpKM pre deti a dospelých
B6	31 12. 2009	VZaS	-50,42	511	Hlavná činnosť	00604879	DSSpKM pre deti a dospelých	00603287	GAUDEAMUS zariadenie komunitnej
B6	31 12. 2009	VZaS	-408,55	602	Hlavná činnosť	00603287	DSS pre deti a dospelých KAMPINO	00641413	DSS pre deti a dospelých KAMPINO
B6	31 12. 2009	VZaS	-408,55	518	Hlavná činnosť	00641413	DSS pre deti a dospelých KAMPINO	00603287	GAUDEAMUS zariadenie komunitnej
B6	31 12. 2009	VZaS	-53,02	602	Hlavná činnosť	00603287	GAUDEAMUS zariadenie komunitnej	30798281	DSS Plavecké Podhradie
B6	31 12. 2009	VZaS	-53,02	501	Hlavná činnosť	30798281	DSS Plavecké Podhradie	00603287	GAUDEAMUS zariadenie komunitnej
B10	31 12. 2009	VZaS	-28,60	602	Hlavná činnosť	00604879	DSSpKM pre deti a dospelých	00604950	DSS pre deti a dospelých, Javorinská
B10	31 12. 2009	VZaS	-28,60	518	Hlavná činnosť	00604950	DSS pre deti a dospelých, Javorinská	00604879	DSSpKM pre deti a dospelých
B10	31 12. 2009	VZaS	-37,18	602	Hlavná činnosť	00604879	DSSpKM pre deti a dospelých	00641413	DSS pre deti a dospelých KAMPINO
B10	31 12. 2009	VZaS	-37,18	518	Hlavná činnosť	00641413	DSS pre deti a dospelých KAMPINO	00604879	DSSpKM pre deti a dospelých
B29	31 12. 2009	VZaS	-182,19	602	Hlavná činnosť	30804191	DSS a zariadenie pre seniorov Rača	31770398	DSS a zar. pre seniorov, Hrnčiarska
B29	31 12. 2009	VZaS	-182,19	518	Hlavná činnosť	31770398	DSS a zar. pre seniorov, Hrnčiarska	30804191	DSS a zariadenie pre seniorov Rača
B29	31 12. 2009	VZaS	-89 654,57	518	Hlavná činnosť	31770398	DSS a zar. pre seniorov, Hrnčiarska	30804191	DSS a zariadenie pre seniorov Rača

B29	31	12.	2009	VZaS	-89 654,57	602	Hlavná činnosť	30804191	DSS a zariadenie pre seniorov Rača	31770398	DSS a zar. pre seniorov, Hrnčiarska
V31	31	12.	2009	VZaS	-66 963,09	518	Hlavná činnosť	30858348	DSS, Senec	00654787	DSS pre dospelých, Báhoň
V31	31	12.	2009	VZaS	-66 963,09	602	Hlavná činnosť	00654787	DSS pre dospelých, Báhoň	30858348	DSS, Senec
V39	31	12.	2009	VZaS	-131,40	548	Podnikateľská činnosť	00893161	Stredná odborná škola elektrotechnická	00893471	Stredná odborná škola, Na Pántoch 9
V39	31	12.	2009	VZaS	-131,40	602	Podnikateľská činnosť	00893471	Stredná odborná škola, Na Pántoch 9	00893161	Stredná odborná škola elektrotechnická
V39	31	12.	2009	VZaS	-313,80	527	Hlavná činnosť	00893161	Stredná odborná škola elektrotechnická	00893471	Stredná odborná škola, Na Pántoch 9
V39	31	12.	2009	VZaS	-313,80	601	Hlavná činnosť	00893471	Stredná odborná škola, Na Pántoch 9	00893161	Stredná odborná škola elektrotechnická
V39	31	12.	2009	VZaS	-430,70	601	Podnikateľská činnosť	00894915	Stredná odborná škola polygrafická	00893161	Stredná odborná škola elektrotechnická
V39	31	12.	2009	VZaS	-430,70	501	Hlavná činnosť	00893161	Stredná odborná škola elektrotechnická	00894915	Stredná odborná škola polygrafická
V39	31	12.	2009	VZaS	-2 665,23	602	Hlavná činnosť	00893471	Stredná odborná škola, Na Pántoch 9	00893161	Stredná odborná škola elektrotechnická
V39	31	12.	2009	VZaS	-2 665,23	518	Hlavná činnosť	00893161	Stredná odborná škola elektrotechnická	00893471	Stredná odborná škola, Na Pántoch 9
V39	31	12.	2009	VZaS	-221,64	602	Hlavná činnosť	00893471	Stredná odborná škola, Na Pántoch 9	00893161	Stredná odborná škola elektrotechnická
V39	31	12.	2009	VZaS	-221,64	548	Hlavná činnosť	00893161	Stredná odborná škola elektrotechnická	00893471	Stredná odborná škola, Na Pántoch 9
V42	31	12.	2009	VZaS	-125,00	602	Hlavná činnosť	42128790	Stredná odborná škola, Ivanská cesta	36063606	Bratislavský samosprávny kraj
V42	31	12.	2009	VZaS	-125,00	518	Hlavná činnosť	36063606	Bratislavský samosprávny kraj	42128790	Stredná odborná škola, Ivanská cesta
V42	31	12.	2009	VZaS	-1 460,00	602	Hlavná činnosť	42128790	Stredná odborná škola, Ivanská cesta	17337020	Športové gymnázium, Ostrედkova BA
V42	31	12.	2009	VZaS	-1 460,00	527	Hlavná činnosť	17337020	Športové gymnázium, Ostrედkova BA	42128790	Stredná odborná škola, Ivanská cesta
V42	31	12.	2009	VZaS	-63 874,10	502	Hlavná činnosť	31754104	Stredná odborná škola drevárska	42128790	Stredná odborná škola, Ivanská cesta
V42	31	12.	2009	VZaS	-63 874,10	602	Hlavná činnosť	42128790	Stredná odborná škola, Ivanská cesta	31754104	Stredná odborná škola drevárska
V42	31	12.	2009	VZaS	-1 573,47	501	Hlavná činnosť	31754104	Stredná odborná škola drevárska	42128790	Stredná odborná škola, Ivanská cesta
V42	31	12.	2009	VZaS	-1 573,47	602	Hlavná činnosť	42128790	Stredná odborná škola, Ivanská cesta	31754104	Stredná odborná škola drevárska
V42	31	12.	2009	VZaS	-19,35	518	Hlavná činnosť	31754104	Stredná odborná škola drevárska	42128790	Stredná odborná škola, Ivanská cesta
V42	31	12.	2009	VZaS	-19,35	602	Hlavná činnosť	42128790	Stredná odborná škola, Ivanská cesta	31754104	Stredná odborná škola drevárska
V42	31	12.	2009	VZaS	-171,61	632	Hlavná činnosť	36063606	Bratislavský samosprávny kraj	42128790	Stredná odborná škola, Ivanská cesta
V42	31	12.	2009	VZaS	-171,61	531	Podnikateľská činnosť	42128790	Stredná odborná škola, Ivanská cesta	36063606	Bratislavský samosprávny kraj
V42	31	12.	2009	VZaS	-1 220,00	602	Hlavná činnosť	31754104	Stredná odborná škola drevárska	42128790	Stredná odborná škola, Ivanská cesta
V42	31	12.	2009	VZaS	-1 220,00	502	Podnikateľská činnosť	42128790	Stredná odborná škola, Ivanská cesta	31754104	Stredná odborná škola drevárska
V42	31	12.	2009	VZaS	-15 346,73	602	Hlavná činnosť	31754104	Stredná odborná škola drevárska	42128790	Stredná odborná škola, Ivanská cesta
V42	31	12.	2009	VZaS	-15 346,73	502	Hlavná činnosť	42128790	Stredná odborná škola, Ivanská cesta	31754104	Stredná odborná škola drevárska
V42	31	12.	2009	VZaS	-1 330,22	602	Hlavná činnosť	31754104	Stredná odborná škola drevárska	42128790	Stredná odborná škola, Ivanská cesta
V42	31	12.	2009	VZaS	-1 330,22	518	Hlavná činnosť	42128790	Stredná odborná škola, Ivanská cesta	31754104	Stredná odborná škola drevárska
V45	31	12.	2009	VZaS	-313,78	601	Podnikateľská činnosť	00894915	Stredná odborná škola polygrafická	00893463	SOŠ obchodu a služieb Samuela
V45	31	12.	2009	VZaS	-313,78	501	Hlavná činnosť	00893463	SOŠ obchodu a služieb Samuela	00894915	Stredná odborná škola polygrafická
V49	31	12.	2009	VZaS	-18,00	527	Hlavná činnosť	17054281	Stredná odborná škola, Farského 9	00893471	Stredná odborná škola, Na Pántoch 9
V49	31	12.	2009	VZaS	-18,00	601	Hlavná činnosť	00893471	Stredná odborná škola, Na Pántoch 9	17054281	Stredná odborná škola, Farského 9
V49	31	12.	2009	VZaS	-420,00	602	Podnikateľská činnosť	00893471	Stredná odborná škola, Na Pántoch 9	36063606	Bratislavský samosprávny kraj
V49	31	12.	2009	VZaS	-420,00	513	Hlavná činnosť	36063606	Bratislavský samosprávny kraj	00893471	Stredná odborná škola, Na Pántoch 9
V56	31	12.	2009	VZaS	-783,10	518	Hlavná činnosť	00894915	Stredná odborná škola polygrafická	17054281	Stredná odborná škola, Farského 9
V56	31	12.	2009	VZaS	-783,10	602	Hlavná činnosť	17054281	Stredná odborná škola, Farského 9	00894915	Stredná odborná škola polygrafická
V51	31	12.	2009	VZaS	-346,88	632	Hlavná činnosť	36063606	Bratislavský samosprávny kraj	00894915	Stredná odborná škola polygrafická

V51	31	12.	2009	VZaS	-346,88	531	Podnikateľská činnosť	00894915	Stredná odborná škola polygrafická	36063606	Bratislavský samosprávny kraj
V58	31	12.	2009	VZaS	-1 015,05	518	Hlavná činnosť	36063606	Bratislavský samosprávny kraj	00894915	Stredná odborná škola polygrafická
V58	31	12.	2009	VZaS	-1 015,05	601	Podnikateľská činnosť	00894915	Stredná odborná škola polygrafická	36063606	Bratislavský samosprávny kraj
V58	31	12.	2009	VZaS	-112,51	518	Hlavná činnosť	31780466	Hotelová akadémia	00894915	Stredná odborná škola polygrafická
V58	31	12.	2009	VZaS	-112,51	601	Podnikateľská činnosť	00894915	Stredná odborná škola polygrafická	31780466	Hotelová akadémia
V58	31	12.	2009	VZaS	-113,22	601	Podnikateľská činnosť	00894915	Stredná odborná škola polygrafická	17055415	Stredná odborná škola, Hlinická 1,
V58	31	12.	2009	VZaS	-113,22	501	Hlavná činnosť	17055415	Stredná odborná škola, Hlinická 1,	00894915	Stredná odborná škola polygrafická
V61	31	12.	2009	VZaS	-221,22	602	Podnikateľská činnosť	17050332	Stredná odborná škola technická	31746624	Školský internát, Vranovská 2
V61	31	12.	2009	VZaS	-221,22	511	Hlavná činnosť	31746624	Školský internát, Vranovská 2	17050332	Stredná odborná škola technická
V61	31	12.	2009	VZaS	-1 100,87	602	Podnikateľská činnosť	17050332	Stredná odborná škola technická	30777810	Divadlo ARENA
V61	31	12.	2009	VZaS	-1 100,87	518	Hlavná činnosť	30777810	Divadlo ARENA	17050332	Stredná odborná škola technická
V78	31	12.	2009	VZaS	-4 223,95	601	Hlavná činnosť	17054281	Stredná odborná škola, Farského 9	36063606	Bratislavský samosprávny kraj
V78	31	12.	2009	VZaS	-4 223,95	513	Hlavná činnosť	36063606	Bratislavský samosprávny kraj	17054281	Stredná odborná škola, Farského 9
V78	31	12.	2009	VZaS	-50,48	511	Hlavná činnosť	17054281	Stredná odborná škola, Farského 9	31754104	Stredná odborná škola drevárska
V78	31	12.	2009	VZaS	-50,48	602	Hlavná činnosť	31754104	Stredná odborná škola drevárska	17054281	Stredná odborná škola, Farského 9
V78	31	12.	2009	VZaS	-664,00	601	Hlavná činnosť	17054281	Stredná odborná škola, Farského 9	30775337	Stredná priemyselná škola stavebná,
V78	31	12.	2009	VZaS	-664,00	513	Hlavná činnosť	30775337	Stredná priemyselná škola stavebná,	17054281	Stredná odborná škola, Farského 9
V68	31	12.	2009	VZaS	-486,33	527	Hlavná činnosť	31787088	Škola pre mimoriadne nadané deti a	17314895	Stredná odborná škola, Račianska 105
V68	31	12.	2009	VZaS	-486,33	602	Hlavná činnosť	17314895	Stredná odborná škola, Račianska 105 BA	31787088	Škola pre mimoriadne nadané deti a
V73	31	12.	2009	VZaS	-128,00	518	Hlavná činnosť	17314909	Stredná umelecká škola scénického	42128951	Spojená škola, Račianska 78, Bratislava
V73	31	12.	2009	VZaS	-128,00	602	Hlavná činnosť	42128951	Spojená škola, Račianska 78, Bratislava	17314909	Stredná umelecká škola scénického
V71	31	12.	2009	VZaS	-2 357,00	518	Hlavná činnosť	36063606	Bratislavský samosprávny kraj	17319145	Jazyková škola, Palisády BA
V71	31	12.	2009	VZaS	-2 357,00	648	Hlavná činnosť	17319145	Jazyková škola, Palisády BA	36063606	Bratislavský samosprávny kraj
B45	31	12.	2009	VZaS	-271,38	602	Hlavná činnosť	31780466	Hotelová akadémia	36063606	Bratislavský samosprávny kraj
B45	31	12.	2009	VZaS	-271,38	513	Hlavná činnosť	36063606	Bratislavský samosprávny kraj	31780466	Hotelová akadémia
B45	31	12.	2009	VZaS	-1 912,17	513	Hlavná činnosť	36063606	Bratislavský samosprávny kraj	31780466	Hotelová akadémia
B45	31	12.	2009	VZaS	-1 912,17	602	Hlavná činnosť	31780466	Hotelová akadémia	36063606	Bratislavský samosprávny kraj
B45	31	12.	2009	VZaS	-641,37	518	Hlavná činnosť	30866499	Spojená škola, Tokajčicka 24, Bratislava	31780466	Hotelová akadémia
B45	31	12.	2009	VZaS	-641,37	668	Hlavná činnosť	31780466	Hotelová akadémia	30866499	Spojená škola, Tokajčicka 24, Bratislava
B45	31	12.	2009	VZaS	-623,66	602	Hlavná činnosť	31780466	Hotelová akadémia	30866499	Spojená škola, Tokajčicka 24, Bratislava
B45	31	12.	2009	VZaS	-623,66	518	Hlavná činnosť	30866499	Spojená škola, Tokajčicka 24, Bratislava	31780466	Hotelová akadémia
B48a	31	12.	2009	VZaS	-93,86	502	Hlavná činnosť	31797920	Stredná odborná škola dopravná	36063606	Bratislavský samosprávny kraj
B48a	31	12.	2009	VZaS	-93,86	602	Hlavná činnosť	36063606	Bratislavský samosprávny kraj	31797920	Stredná odborná škola dopravná
V18	31	12.	2009	VZaS	-1 100,87	518	Hlavná činnosť	00164879	Bratislavské bábkové divadlo	17050332	Stredná odborná škola technická
V18	31	12.	2009	VZaS	-1 100,87	602	Podnikateľská činnosť	17050332	Stredná odborná škola technická	00164879	Bratislavské bábkové divadlo
V18	31	12.	2009	VZaS	-1 000,00	668	Hlavná činnosť	17314909	Stredná umelecká škola scénického	00164879	Bratislavské bábkové divadlo
V18	31	12.	2009	VZaS	-1 000,00	518	Hlavná činnosť	00164879	Bratislavské bábkové divadlo	17314909	Stredná umelecká škola scénického
V7	31	12.	2009	VZaS	-11,02	602	Hlavná činnosť	00180289	Malokarpatské osvetové stredisko v Modre	36064386	Stredná odborná škola Senec
V7	31	12.	2009	VZaS	-11,02	501	Hlavná činnosť	36064386	Stredná odborná škola Senec	00180289	Malokarpatské osvetové stredisko v
V15	31	12.	2009	VZaS	-105,00	602	Hlavná činnosť	00678350	Divadlo ASTORKA Korzo '90	00893471	Stredná odborná škola, Na Pántoch 9

V15	31.12.2009	VZaS	-105,00	518	Hlavná činnosť	00893471	Stredná odborná škola, Na Pántoch 9	00678350	Divadlo ASTORKA Korzo '90
V9	31.12.2009	VZaS	-0,60	518	Hlavná činnosť	00893862	Divadlo LUDUS	36063606	Bratislavský samosprávny kraj
V9	31.12.2009	VZaS	-0,60	648	Hlavná činnosť	36063606	Bratislavský samosprávny kraj	00893862	Divadlo LUDUS
V13	31.12.2009	VZaS	-601,07	518	Podnikateľská činnosť	30777810	Divadlo ARÉNA	17050332	Stredná odborná škola technická
V13	31.12.2009	VZaS	-601,07	602	Podnikateľská činnosť	17050332	Stredná odborná škola technická	30777810	Divadlo ARÉNA
V13	31.12.2009	VZaS	-1 300,00	518	Hlavná činnosť	36063606	Bratislavský samosprávny kraj	30777810	Divadlo ARÉNA
V13	31.12.2009	VZaS	-1 300,00	602	Podnikateľská činnosť	30777810	Divadlo ARÉNA	36063606	Bratislavský samosprávny kraj
V13	31.12.2009	VZaS	-306,60	632	Hlavná činnosť	36063606	Bratislavský samosprávny kraj	30777810	Divadlo ARÉNA
V13	31.12.2009	VZaS	-306,60	531	Hlavná činnosť	30777810	Divadlo ARÉNA	36063606	Bratislavský samosprávny kraj
V13	31.12.2009	VZaS	-499,80	602	Podnikateľská činnosť	17050332	Stredná odborná škola technická	30777810	Divadlo ARÉNA
V13	31.12.2009	VZaS	-499,80	511	Podnikateľská činnosť	30777810	Divadlo ARÉNA	17050332	Stredná odborná škola technická
N9	31.12.2009	VZaS	-1 870,86	602	Hlavná činnosť	00160326	Gymnázium Antona Bernoláka	30797799	Spojená škola s vyučovacím jazykom
N9	31.12.2009	VZaS	-1 870,86	527	Hlavná činnosť	30797799	Spojená škola s vyučovacím jazykom	00160326	Gymnázium Antona Bernoláka
N14	31.12.2009	VZaS	-2 044,49	602	Hlavná činnosť	00162311	SOSVO Modra	17050197	Gymnázium K.Štúra Modra
N14	31.12.2009	VZaS	-2 044,49	518	Hlavná činnosť	17050197	Gymnázium K.Štúra Modra	00162311	SOSVO Modra
N14	31.12.2009	VZaS	-1 529,88	602	Podnikateľská činnosť	00162311	SOSVO Modra	36063606	Bratislavský samosprávny kraj
N14	31.12.2009	VZaS	-1 529,88	513	Hlavná činnosť	36063606	Bratislavský samosprávny kraj	00162311	SOSVO Modra
N14	31.12.2009	VZaS	-471,36	602	Podnikateľská činnosť	00162311	SOSVO Modra	36063606	Bratislavský samosprávny kraj
N14	31.12.2009	VZaS	-471,36	513	Hlavná činnosť	36063606	Bratislavský samosprávny kraj	00162311	SOSVO Modra
N14	31.12.2009	VZaS	-3 197,70	602	Hlavná činnosť	00162311	SOSVO Modra	00162787	Pedagogická a kultúrna akadémia,
N14	31.12.2009	VZaS	-3 197,70	518	Hlavná činnosť	00162787	Pedagogická a kultúrna akadémia, Modra	00162311	SOSVO Modra
N26	31.12.2009	VZaS	-142,86	518	Hlavná činnosť	00605808	Konzervatórium v Bratislave	17054281	Stredná odborná škola, Farského 9
N26	31.12.2009	VZaS	-142,86	601	Hlavná činnosť	17054281	Stredná odborná škola, Farského 9	00605808	Konzervatórium v Bratislave
N26	31.12.2009	VZaS	-141,48	668	Hlavná činnosť	17054281	Stredná odborná škola, Farského 9	00605808	Konzervatórium v Bratislave
N26	31.12.2009	VZaS	-141,48	518	Hlavná činnosť	00605808	Konzervatórium v Bratislave	17054281	Stredná odborná škola, Farského 9
N41	31.12.2009	VZaS	-500,00	602	Hlavná činnosť	00351822	Stredná odborná škola Pezínok	17050201	Gymnázium Pezínok
N41	31.12.2009	VZaS	-500,00	553	Hlavná činnosť	17050201	Gymnázium Pezínok	00351822	Stredná odborná škola Pezínok
N41	31.12.2009	VZaS	-21 502,02	518	Hlavná činnosť	17050201	Gymnázium Pezínok	00351822	Stredná odborná škola Pezínok
N41	31.12.2009	VZaS	-21 502,02	602	Hlavná činnosť	00351822	Stredná odborná škola Pezínok	17050201	Gymnázium Pezínok
N45	31.12.2009	VZaS	-8,35	518	Hlavná činnosť	17319161	Stredná priemyselná škola	00891657	Stredná odborná škola automobilová
N45	31.12.2009	VZaS	-8,35	602	Podnikateľská činnosť	00891657	Stredná priemyselná škola	17319161	Stredná priemyselná škola
N57	31.12.2009	VZaS	-151,20	527	Hlavná činnosť	17337020	Športové gymnázium, Ostredkova BA	17055415	Stredná odborná škola, Hlinická 1,
N57	31.12.2009	VZaS	-151,20	602	Podnikateľská činnosť	17055415	Stredná odborná škola, Hlinická 1,	17337020	Športové gymnázium, Ostredkova BA
N72	31.12.2009	VZaS	-1 043,42	527	Hlavná činnosť	30775396	Stredná priemyselná škola strojnícka,	17337089	Základná škola a Gymnázium s
N72	31.12.2009	VZaS	-1 043,42	602	Hlavná činnosť	17337089	Základná škola a Gymnázium s	30775396	Stredná priemyselná škola strojnícka,
N72	31.12.2009	VZaS	-2 149,12	602	Hlavná činnosť	17337089	Základná škola a Gymnázium s	30775353	Stredná priemyselná škola
N72	31.12.2009	VZaS	-2 149,12	518	Hlavná činnosť	30775353	Stredná priemyselná škola	17337089	Základná škola a Gymnázium s
N90	31.12.2009	VZaS	-664,00	513	Hlavná činnosť	30775337	Stredná priemyselná škola stavebná,	17054281	Stredná odborná škola, Farského 9
N90	31.12.2009	VZaS	-664,00	601	Hlavná činnosť	17054281	Stredná priemyselná škola stavebná,	30775337	Stredná priemyselná škola stavebná,
N81	31.12.2009	VZaS	-656,37	602	Hlavná činnosť	31780466	Hotelová akadémia	30775302	Tanečné konzervatórium Evy Jaczovej

N81	31	12. 2009	VZaS			-656,37	518	Hlavná činnosť	30775302	Tanečné konzervatórium Evy Jaczovej	31780466	Hotelová akadémia
N81	31	12. 2009	VZaS			-608,24	518	Hlavná činnosť	30775302	Tanečné konzervatórium Evy Jaczovej	31780466	Hotelová akadémia
N81	31	12. 2009	VZaS			-608,24	668	Hlavná činnosť	31780466	Hotelová akadémia	30775302	Tanečné konzervatórium Evy Jaczovej
N107	31	12. 2009	VZaS			-427,00	602	Podnikateľská činnosť	17055415	Stredná odborná škola, Hlinická 1,	30775400	SKIŠ Kadnárova
N107	31	12. 2009	VZaS			-427,00	518	Hlavná činnosť	30775400	SKIŠ Kadnárova	17055415	Stredná odborná škola, Hlinická 1,
N115	31	12. 2009	VZaS			-3 956,75	518	Hlavná činnosť	30843413	Gymnázium, Haanova 28	30778956	Gymnázium Pankúchova 6
N115	31	12. 2009	VZaS			-3 956,75	602	Hlavná činnosť	30778956	Gymnázium Pankúchova 6	30843413	Gymnázium, Haanova 28
N137	31	12. 2009	VZaS			-100,00	602	Podnikateľská činnosť	31817483	Stredná odborná škola Gustáva Čejku	36063606	Bratislavský samosprávny kraj
N137	31	12. 2009	VZaS			-100,00	513	Hlavná činnosť	36063606	Bratislavský samosprávny kraj	31817483	Stredná odborná škola Gustáva Čejku
N137	31	12. 2009	VZaS			-101,20	602	Podnikateľská činnosť	31817483	Stredná odborná škola Gustáva Čejku	17054281	Stredná odborná škola, Farského 9
N137	31	12. 2009	VZaS			-101,20	501	Hlavná činnosť	17054281	Stredná odborná škola, Farského 9	31817483	Stredná odborná škola Gustáva Čejku
N137	31	12. 2009	VZaS			-116,48	602	Hlavná činnosť	31817483	Stredná odborná škola Gustáva Čejku	36063606	Bratislavský samosprávny kraj
N137	31	12. 2009	VZaS			-116,48	518	Hlavná činnosť	36063606	Bratislavský samosprávny kraj	31817483	Stredná odborná škola Gustáva Čejku
N140	31	12. 2009	VZaS			-2 168,90	531	Podnikateľská činnosť	42128919	Spojená škola, Ivanka pri Dunaji	36063606	Bratislavský samosprávny kraj
N140	31	12. 2009	VZaS			-2 168,90	632	Hlavná činnosť	36063606	Bratislavský samosprávny kraj	42128919	Spojená škola, Ivanka pri Dunaji

Dodatok správy audítora

o overení súladu konsolidovanej Výročnej správy s konsolidovanou účtovnou závierkou v zmysle zákona č. 540/2007 Z.z. § 23 odsek 5

Štatutárnemu orgánu Bratislavského samosprávneho kraja

- I. Overili sme konsolidovanú účtovnú závierku Bratislavského samosprávneho kraja k 31. decembru 2009, ktorá je súčasťou konsolidovanej výročnej správy, a v ktorej sme dňa 29. apríla 2011 vyjadrili naše audítorské podmienené stanovisko v nasledujúcom znení:

Základ pre podmienené stanovisko

V konsolidovanej súvahe v položke dlhodobý hmotný majetok nie sú vykázané pozemky, ktoré vlastní Bratislavský samosprávny kraj (ďalej len BSK) a sú využívané organizáciami v zriaďovateľskej pôsobnosti BSK. Jedná sa o pozemky v katastrálnom území Pezinok, Modra, Bratislava Nové Mesto, Nivy, Rača a Záhorská Bystrica. Hodnota týchto pozemkov z predložených dokladov je 4 757,8 tis. €.

Zároveň je v konsolidovanej súvahe nadhodnotený dlhodobý hmotný majetok o sumu 2 428 tis. € v porovnaní so skutočnosťou, z toho pozemky 698 tis. € a stavby 1 730 tis. €.

Na základe uvedených skutočností je dlhodobý hmotný majetok v konsolidovanej súvahe skreslený v položke pozemky o 4 059,8 € a v položke stavby o 1 730 €.

Obstaranie dlhodobého majetku vykázané v súvahe je nadhodnotené o 1 280 tis. €. Jedná sa o nesprávne účtovanie prevádzkových nákladov do investícií v minulých obdobiach v materskej účtovnej jednotke. Uvedená nesprávnosť bola opravená v individuálnej účtovnej závierke roku 2010.

Časové rozlíšenie pasív v položke výnosy budúcich období vykazuje vyšší zostatok v porovnaní so skutočnosťou o sumu 3 715 €. Jedná sa o zostatkovú cenu majetku zvereného do správy organizáciám v zriaďovateľskej pôsobnosti Bratislavského samosprávneho kraja (ďalej len BSK), ktorý bol v minulosti financovaný z cudzích zdrojov a účtovaný v účtovníctve zariadení. K rozdielu došlo nesprávnym klasifikovaním majetku v evidencii zariadení v zriaďovateľskej pôsobnosti BSK pri prechode na aktuálne účtovníctvo v roku 2008. Správne má byť uvedená suma vykazovaná na účte 355 – zúčtovanie transferov rozpočtu obcí a vyššieho územného celku, ktorý sa v konsolidácii eliminuje.

Náklady na krytie straty dopravných služieb vo verejnom záujme spoločnosti Slovak Lines a.s. za rok 2009 vo výške 1 890 tis. € boli z dôvodu súdneho sporu účtované až pri úhrade v roku 2010. Pri zohľadnení nákladov v období, ktorého sa týkajú, by tieto náklady znížili hospodársky výsledok konsolidovaného celku o sumu 1 890 tis. €, čím by konsolidovaný celok dosiahol záporný výsledok hospodárenia vo výške 1 125 811 €.

Podmienené stanovisko

Podľa nášho názoru, s výnimkou účinkov skutočností opísaných v odseku Základ pre podmienené stanovisko, konsolidovaná účtovná závierka účtovnej jednotky verejnej správy, ktorú za konsolidovaný celok zostavila materská spoločnosť Bratislavský samosprávny kraj, vyjadruje verne vo všetkých významných súvislostiach finančnú situáciu a výsledok hospodárenia konsolidovaného celku za rok, ktorý sa skončil k 31. decembru 2009, v súlade so zákonom o účtovníctve 431/2002 Z.z. v platnom znení.

- II. Overili sme taktiež súlad konsolidovanej výročnej správy s vyššie uvedenou konsolidovanou účtovnou závierkou. Za správnosť zostavenia konsolidovanej výročnej správy je zodpovedný predseda Bratislavského samosprávneho kraja. Našou úlohou je vydať na základe overenia stanovisko o súlade konsolidovanej výročnej správy s konsolidovanou účtovnou závierkou.

Overenie sme vykonali v súlade s Medzinárodnými audítorskými štandardami. Tieto štandardy požadujú, aby audítor naplánoval a vykonal overenie tak, aby získal primeranú istotu, že informácie uvedené v konsolidovanej výročnej správe, ktoré sú predmetom zobrazenia v konsolidovanej účtovnej závierke, sú vo všetkých významných súvislostiach v súlade s príslušnou konsolidovanou účtovnou závierkou. Informácie uvedené v konsolidovanej výročnej správe sme posúdili s informáciami uvedenými v konsolidovanej účtovnej závierke k 31. decembru 2009. Iné údaje a informácie, ako účtovné informácie získané z konsolidovanej účtovnej závierky a účtovných kníh sme neoverovali. Sme presvedčení, že vykonané overovanie poskytuje primeraný podklad pre vyjadrenie stanoviska audítora.

30. apríla 2011

Audit consults, s.r.o.
M. R. Štefánika 167/16
017 01 Považská Bystrica
Licencia SKAU č. 323



Ing. Ľubica Smatanová
Zodpovedný audítor
Licencia SKAU č.85