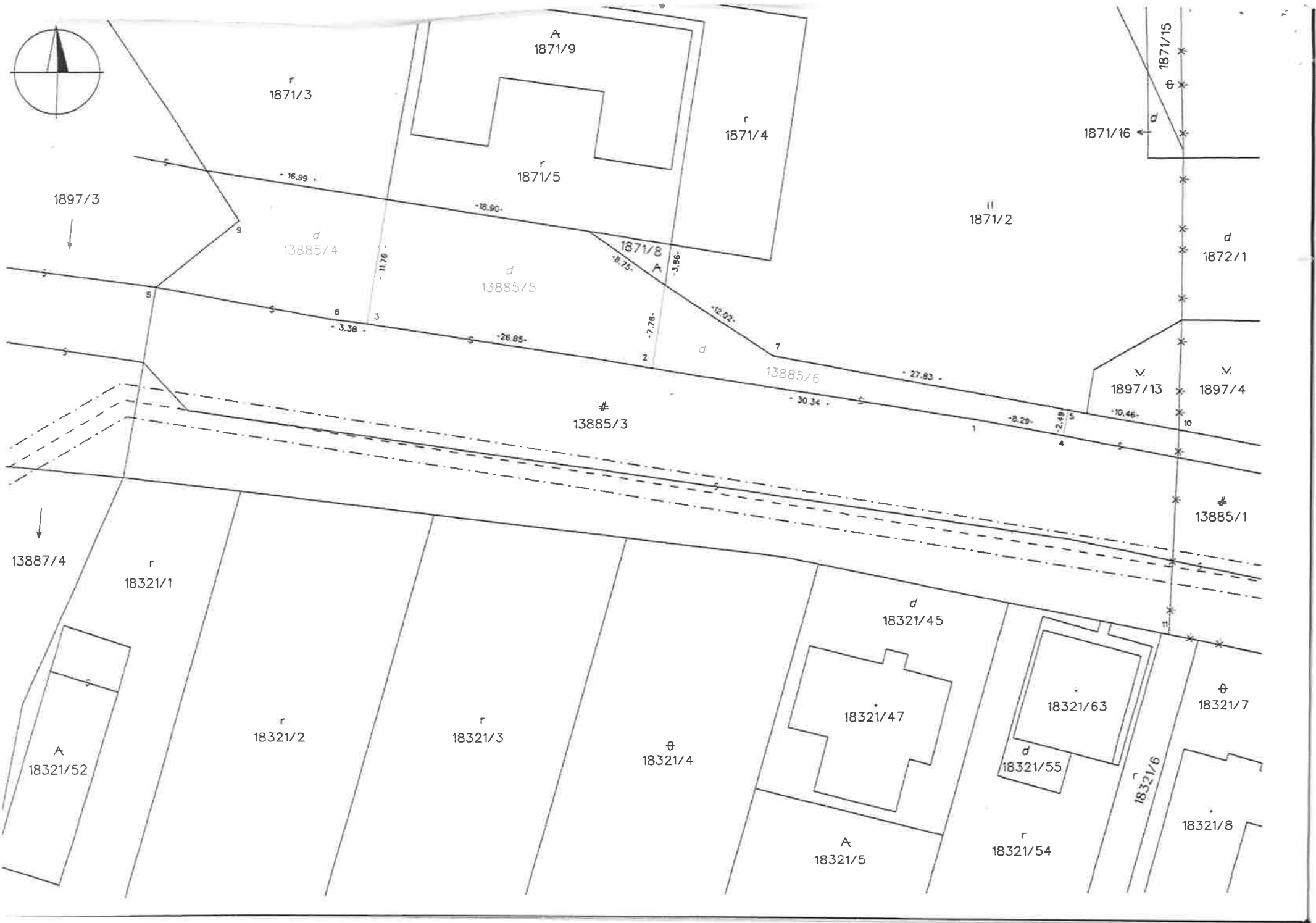


Spoplatnené v zmysle  
zákona č. 145/95 Z. z.

Geometrický plán je podkladom na právne úkony, keď údaje doterajšieho stavu výkazu výmer sú zhodné s údajmi platných výpisov z katastra nehnuteľností

Vyhotovitel <b>Anton Čech</b> <i>geodetické práce</i> Lakšárska Nová Ves 282 908 76 Lakšárska Nová Ves IČO: 52 086 453		Kraj <b>Bratislavský</b>	Okres <b>Malacky</b>	Obec <b>Gajary</b>
		Kat. územie <b>Gajary</b>	Číslo plánu <b>72/2020</b>	Mapový list č. <b>ZS XXI-18-5</b>
<b>GEOMETRICKÝ PLÁN</b> na oddelenie pozemkov p.č. 13885/4-6.				
Vyhotovil		Autorizačne overil		Úradne overil Meno: <b>Ing. Vladimír Stankovský</b>
Dňa: <b>23.9.2020</b>	Meno: <b>Anton Čech</b>	Dňa: <b>23.9.2020</b>	Meno: <b>Ing. Rastislav Holič</b>	Dňa: <b>- 6. 10. 2020</b> Číslo: <b>61-114817020</b>
Nové hranice boli v prírode označené <b>plotom</b>		Náležitosti a presnosťou zodpovedá predpisom		Úradne overené podľa § 9 zákona NR SR č. 215/1995 Z.z. o geodézii a kartografii
Záznam podrobného merania (meračský náčrt) č. <b>2424</b>		 Pečiatka a podpis		 Pečiatka a podpis
Súradnice bodov označených číslami a ostatné meračské údaje sú uložené vo všeobecnej dokumentácii				



## VÝKAZ VÝMER

Doterajší stav			Zmeny						Nový stav						
Číslo			Výmera		Druh pozemku	Diel číslo	k parcele číslo	m <sup>2</sup>	od parcely číslo	m <sup>2</sup>	Číslo parcely	Výmera		Druh pozemku	Vlastník, (Iná opráv. osoba) adresa, (sídlo)
PK vložky	parcely											ha	m <sup>2</sup>		
LV	PK	KN													
6090		13885/3		2141	zast.pl.	<i>Stav právny je totožný s registrom C KN</i>						13885/3	1549	zast.pl. 22	doterajší
											13885/4	182	zast.pl. 18	doterajší	
											13885/5	285	zast.pl. 18	doterajší	
											13885/6	125	zast.pl. 18	doterajší	
<i>Spolu:</i>				2141								2141			
<i>Legenda: kód spôsobu využívania</i>						<i>18 - Pozemok, na ktorom je dvor</i> <i>22 - Pozemok, na ktorom je postavená inžinierska stavba - cestná, miestna a účelová komunikácia, lesná cesta, poľná cesta, chodník, nekryté parkovisko a ich súčasti</i>									