

# ÚZEMNÝ PLÁN REGIÓNU – BRATISLAVSKÝ SAMOSPRÁVNÝ KRAJ

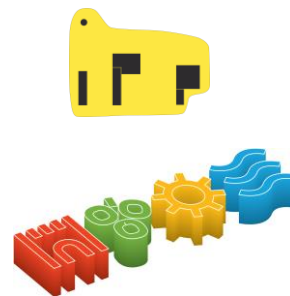
## ZMENY A DOPLNKY Č. 2 - NÁVRH



**11/2022**

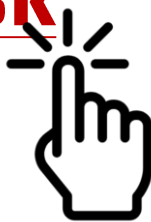
**VEREJNÉ PREROKOVANIE**

# ÚVOD



# ZDROJ

bratislavskykraj.sk



**ÚRAD**



**Územné plánovanie a GIS**

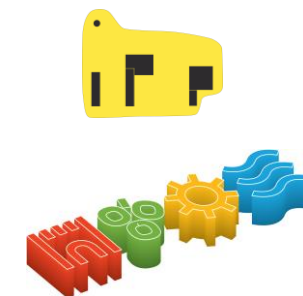


**Aktuálne obstarávané materiály**

<https://bratislavskykraj.sk/urad-bsk/uzemne-planovanie-a-gis/aktualne-obstaravane-materialy/>

# POSTUP PRÁČ „ZaD 2“

- |                                    |              |
|------------------------------------|--------------|
| 1. PRÍPRAVNÉ PRÁČ BSK              | 2020 - 2021  |
| 2. NÁVRH ZMIEN A DOPLNKOV          | 10/2022      |
| 3. VEREJNÉ PREROKOVANIE            | 11 - 12/2022 |
| 4. DOROKOVANIE A VYHODNOTENIE      | 01 - 02/2023 |
| 5. UPRAVENÝ NÁVRH ZMIEN A DOPLNKOV | 05/2023      |
| 6. SCHVAĽOVANIE                    | 08 - 09/2023 |
| 7. ČISTOPIS A SÚHRNNÉ ZNENIE       | 11/2023      |





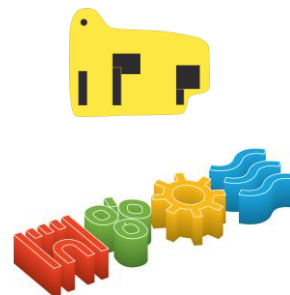
# ŠTRUKTÚRA

- SMERNÁ TEXTOVÁ ČASŤ
- ZÁVÄZNÁ TEXTOVÁ ČASŤ
- GRAFICKÁ ČASŤ

AKTUALIZÁCIA



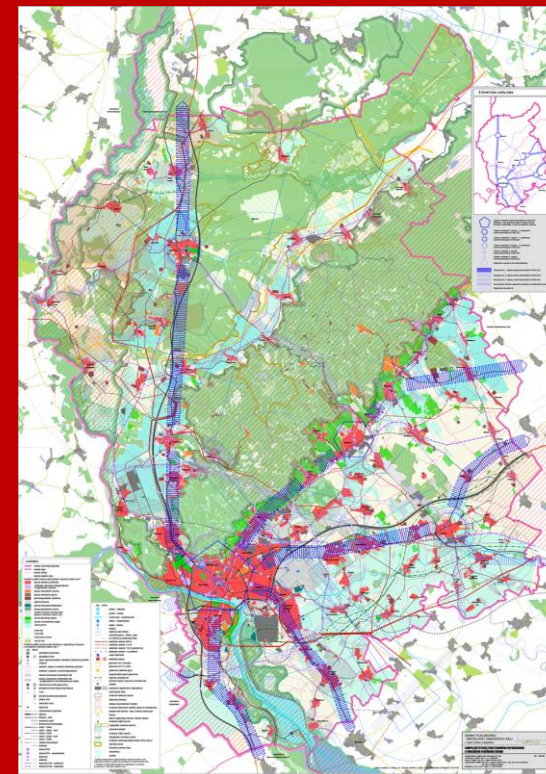
**22 z 25 KAPITOL**  
**VZN**  
**7 z 8 VÝKRESOV**



# ZOZNAM VÝKRESOV

1. ŠIRŠIE VZŤAHY
2. KOMPLEXNÝ VÝKRES
3. DOPRAVA
4. TI – VODNÉ HOSPODÁRSTVO
5. TI – ENERGETIKA
6. OCHRANA PRÍRODY
7. ZÁBERY PÔDY
8. VÝKRES ZÁVÄZNÝCH ČASTÍ RIEŠENIA  
A VEREJNOPROSPEŠNÝCH STAVIEB

**M = 1 : 50 000**



1 cm = 500 m

1 mm = 50 m

1 cm<sup>2</sup> = 250 000 m<sup>2</sup>

1 cm<sup>2</sup> = 25 ha

1 mm<sup>2</sup> = 2 500 m<sup>2</sup>

1 mm<sup>2</sup> = 0,25 ha

# SPÔSOB SPRACOVANIA

## ZMENY A DOPLNKY - „NÁVRH“

NOVELIZOVANÉ ZNENIE,  
PREROKOVANIE PODĽA § 22:

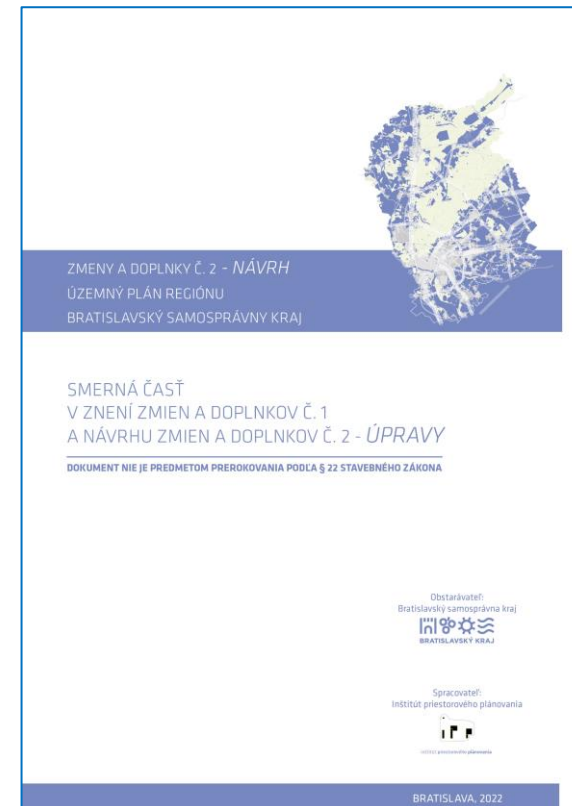


Dopĺňa sa...  
Nahrádza sa ...  
Vypúšťa sa...

A. ZÁKLADNÉ ÚDAJE	
1.	Hlavné ciele riešenia a problémy, ktoré územný plán rieši
V kapitole 2 sa pred začiatkom textu...	
2.	Vyhodnotenie doterajšieho územného plánu
V kapitole 2 sa pred začiatkom textu...	
2.1.	Územný plán veľkého územného celku 1998 - 2013
V kapitole 2 sa pred začiatkom textu...	
2.2.	Územný plán regiónu po roku 2013
V kapitole 2 sa na konci novovymenovaného podkapitoly 2.2....	
V roku 2021 Bratislavský samosprávny kraj vyhlásil výzvu na predmet zákazky „Zmeny a doplnky č. 2 Územného plánu regiónu – Bratislavský samosprávny kraj“. Predmetom zákazky bolo aktualizácia územnoplánovacej dokumentácie regiónu z roku 2013 v znení Zmen a doplnkov č. 1 vo výsledkoch aktualizácie doterajšieho územného plánu, ako aj z nových aktuálnych skutočností všeobecných strategických dokumentov na regionálnej a lokálnej úrovni.	
3.	Údaje o súlade riešenia územia so zadaním a so súčasným stanoviskom
V kapitole 3 sa na konci textu...	
Zmeny a doplnky č. 2 sú v súlade s koncepčnými zámermi riešenia územného plánu regiónu vyjadrené v Zadaní Územného plánu regiónu – Bratislavský samosprávny kraj schváleného uznesením Zastupiteľstva Bratislavského samosprávneho kraja č. 41/2011.	

## ZMENY A DOPLNKY - „ÚPRAVY“

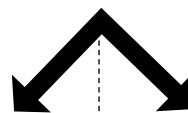
ÚPLNÉ ZNENIE S TRACKCHANGES,  
NIE JE PREDMETOM PREROKOVANIA PODĽA § 22:



Farebne označené úpravy textu.  
Sledovať zmeny.  
Trackchanges.

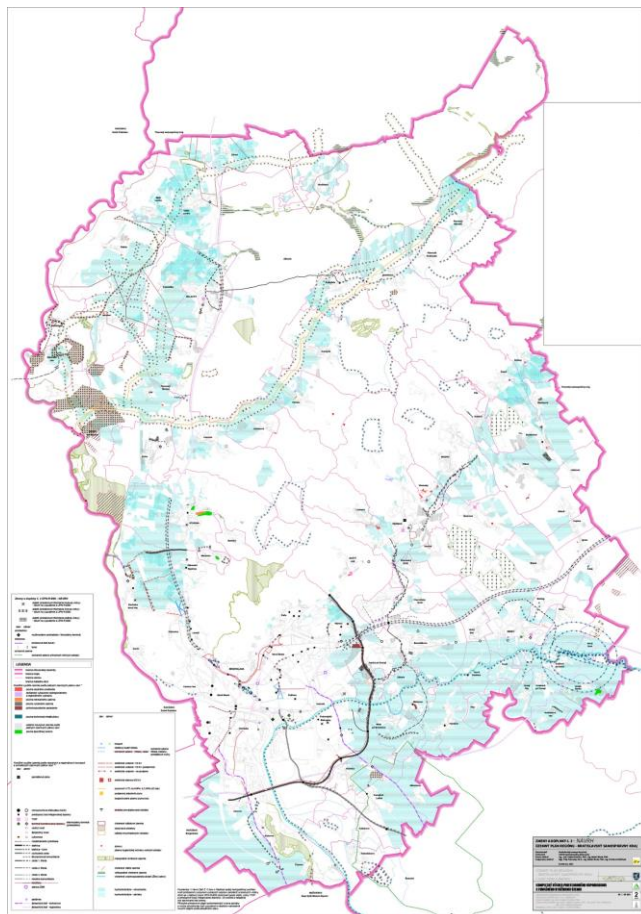
7.2. Východiskové predpoklady urbanistickej koncepcie
Ďalší rozvoj urbanizácie v BSK je, tak ako aj rozvoj urbanizácie vo všeobecnosti, ovplyvňovaný celkovým spoločenským a hospodárskym rozvojom v danom štáte a danom regióne. Indikátorom tohto rozvoja v našich podmienkach je aj vývoj obyvateľstva v danom regióne.
Prognóza vývoja obyvateľstva je uvedená v kapitole 4.3. Výhľadový počet obyvateľov.
Prognóza obyvateľstva do roku 2026 bola vypracovaná výskumným demografickým ústavom pri ŠÚ SR SR do roku 2026. Táto prognóza je založená na vývoji obyvateľstva SR do roku 2026, ktorú vypracoval ŠÚ SR v roku 2020. Vývoj obyvateľstva podľa tohto materiálu bol modifikovaný na východiskové údaje 2010 a predpokladom do roku 2026 nezávisle ÚPNR BSK a ÚPNR SR a v súlade s ním. Kapitola 4.3. výhľadový počet obyvateľov. Vývoj obyvateľstva BSK sa v tomto prípade pohybuje v rozmedzí cca 440 000 až 460 000 obyvateľov. Pre stanovenie výhľadovej prognózy počtu obyvateľov BSK sa potrebné zaistiť očakávanú trendu demografického vývoja Slovenska. Vychádzajúc z údajov z úradu ŠÚ SR SR, ktoré sú k dispozícii, vývoj Slovenska počtom do roku 2026 (INFOSTAT 03/2013), ktorý však neposkytuje žiadne scenáre vývoja, medzi stredným a vysokým. Na základe týchto údajov, ktoré boli použité, vývoj Územného plánu Bratislavského kraja, zohľadňuje počet obyvateľov kraja v roku 2020 v rozmedzí 638 tisíc až 668 tisíc. Pre overovanie prognostických a daných na zisťovanie hodnôt, ktoré sú k dispozícii, vývoj Slovenska v demografickej perspektíve – Populačná prognóza do roku 2040 (INFOSTAT 12/2019). Základná prognóza z roku 2013 pre INFOSTAT rok 2050 ukazuje, že možná samostatná vývojová prognóza z roku 2013, ktorá od roku 2040 vyjde na úrovni BSK pomerne exaktnú hodnotu na úrovni cca 780 000 obyvateľov.
Vývoj obyvateľstva BSK bude ovplyvňovať predovšetkým možná migrácia obyvateľstva na jeho území. Miera migrácie z iných častí Slovenska, resp. aj zo zahraničia, na územie BSK bude závisieť od viacerých faktorov. Predpokladom to budú faktory proaktívnej politiky BSK pre rozvoj vhodných hospodárskych odvetví, sociálnych podmienok obyvateľstva a pod. na území BSK, podporujúcich konkurencieschopnosť BSK nie len v celonárodnej, ale predovšetkým medzinárodnej dimenzii. K tomu bude prispievať aj územno-technická prípravnosť pre rozvoj predpokladaných aktivít, zahŕňajúca zabezpečenie optimálnych environmentálnych, kultúrnych a sociálnych životných podmienok obyvateľstva.
Očakávaná výhľadová prognóza pre rozvoj z pohľadu územného plánu regiónu, budú významnú úlohu zohrávať podmienky a možnosti rozvoja na území jednotlivých obcí a ich územno-technická a ostatná pripravenosť pre lokalizáciu rôznych aktivít. Súčasný stav vo schválených územných plánoch obcí BSK vyžaduje ponuku rozvojových plôch, ktorých rozsah umožní rozvoj obyvateľstva rádozo výššie, ako uvádza prognóza obyvateľstva do roku 2030. Zhodnotením výhľadových doterajších územných plánov obcí sa zistuje, že sú v ponuke plochy pre rozvoj byvania pre cca 370 - 530 tis. Obyvateľov. Nakoľko sa tieto ponukové plochy reálne využijú bude závisieť od politiky BSK ako aj jednotlivých obcí v reálnych podmienkach politiky a hospodárskeho rozvoja celého štátu.
Výhľad Bratislavského kraja predstavuje celkom 201 194,81 ha, čo je celkom 713 537 obyvateľov, predstavuje budovu, ktorá je 4 obyvateľmi na hektár. V hlavnom meste je 13 obyvateľov na hektár a v ostatných sídlach BSK, ktoré majú Bratislava 13 obyvateľov na hektár. Podiel mestského obyvateľstva predstavuje 78,5 %.

# SPÔSOB SPRACOVANIA



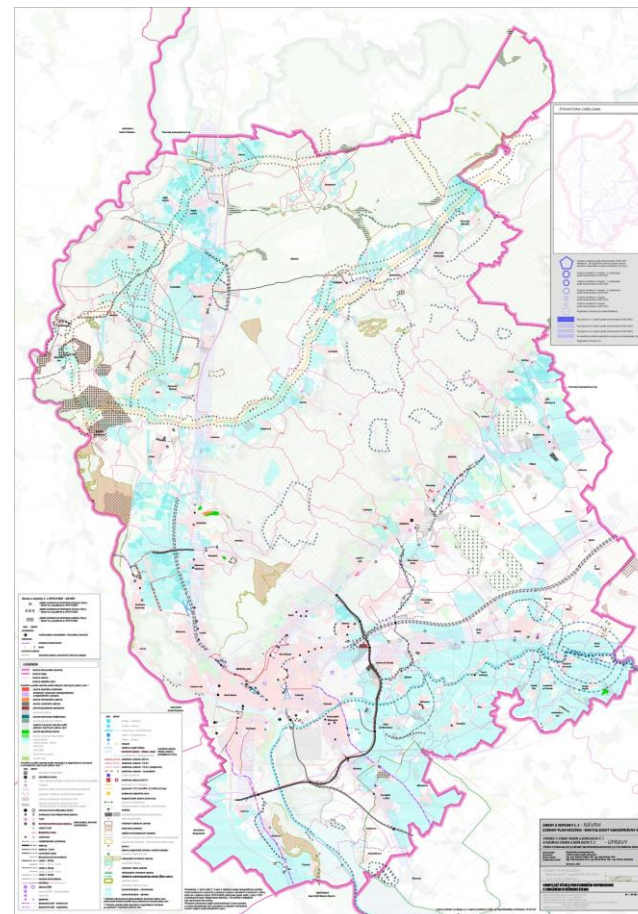
## ZMENY A DOPLNKY – „NÁVRH“

SAMOSTATNÝ VÝKRES

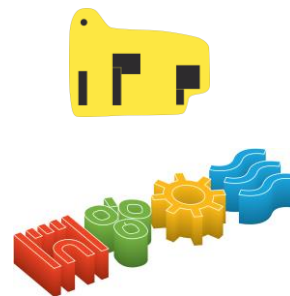


## ZMENY A DOPLNKY – „ÚPRAVY“

SÚTLAČ S PODKLADOM



# OBSAH A ROZSAH

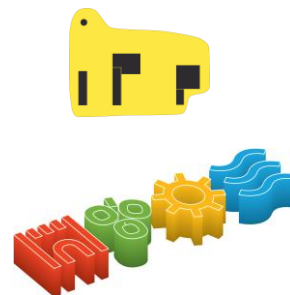




# OBSAH A ROZSAH „ZaD 2“

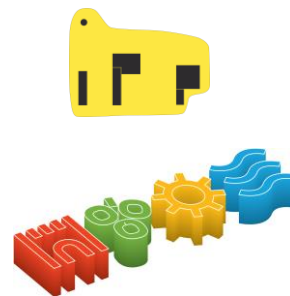


1. **FUNKČNÉ VYUŽITIE**
2. **DEMOGRAFIA, DOMOVÝ A BYTOVÝ FOND**
3. **OCHRANA PRÍRODY A ŽIVOTNÉ PROSTREDIE**
4. **ŽELEZNIČNÁ DOPRAVA**
5. **CESTNÁ DOPRAVA**
6. **CYKLISTICKÁ DOPRAVA**
7. **LETECKÁ DOPRAVA**
8. **VODNÉ HOSPODÁRSTVO**
9. **ELEKTRICKÁ ENERGIA**
10. **PLYNOFIKÁCIA**
11. **REGULATÍVY A VEREJNOPROSPEŠNÉ STAVBY**



1. /11

# FUNKČNÉ VYUŽITIE



# 1. FUNKČNÉ VYUŽITIE

## ZMENY A DOPLNKY ÚPN-O

okres Malacky: 20 obcí

okres Senec: 26 obcí

okres Pezinok: 13 obcí

Mesto Bratislava

**L** 102,00 ha sa vypúšťa /12 plôch  
2 291,52 ha sa dopĺňa / 328 plôch

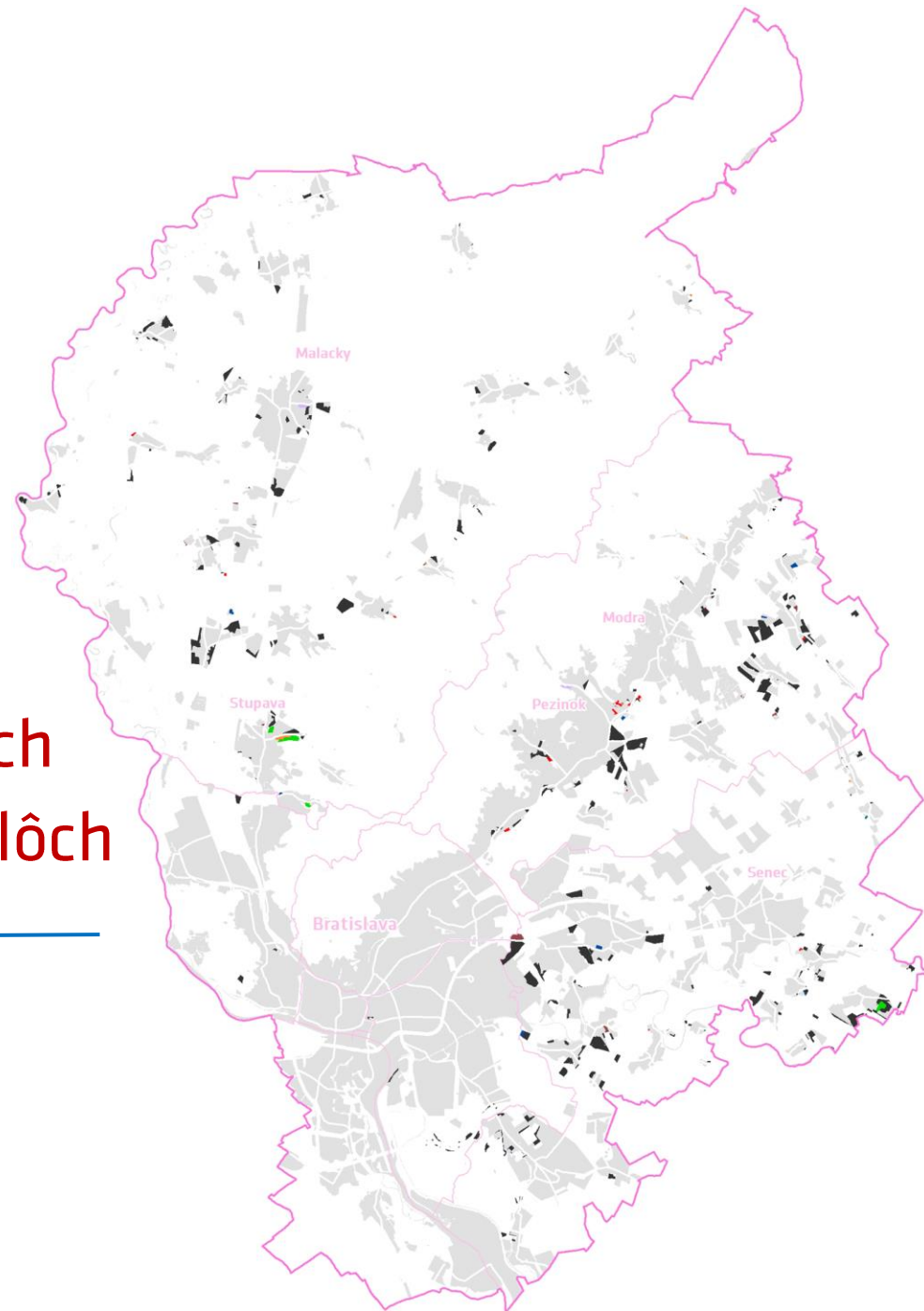
---

## Σ ROZVOJOVÉ PLOCHY ÚPN-R:

10 358,97 ha

+ 465 400 obyvateľov

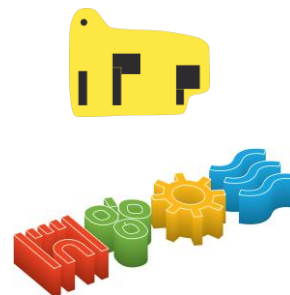
1 189 000 obyvateľov





2. /11

# DEMOGRAFIA, DOMOVÝ A BYTOVÝ FOND

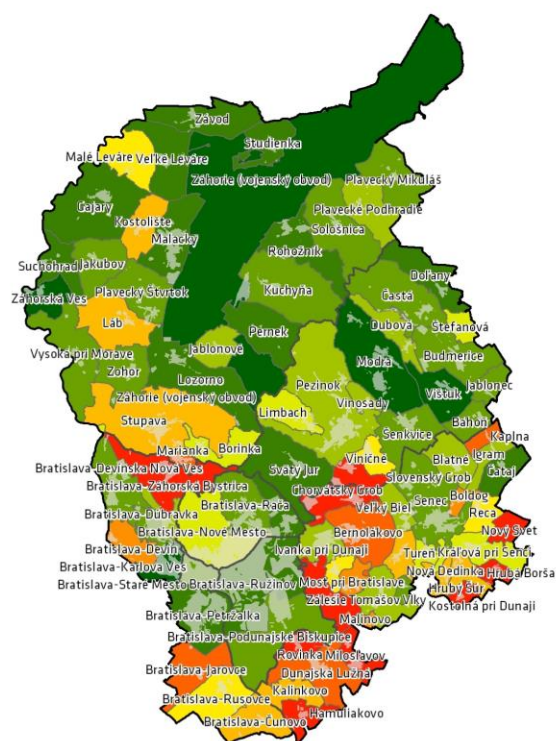
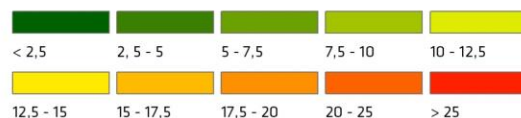


## 2. DEMOGRAFIA, DOMOVÝ A BYTOVÝ FOND

### INTENZITA BYTOVEJ VÝSTAVBY

V ROKOCH 2001 - 2021

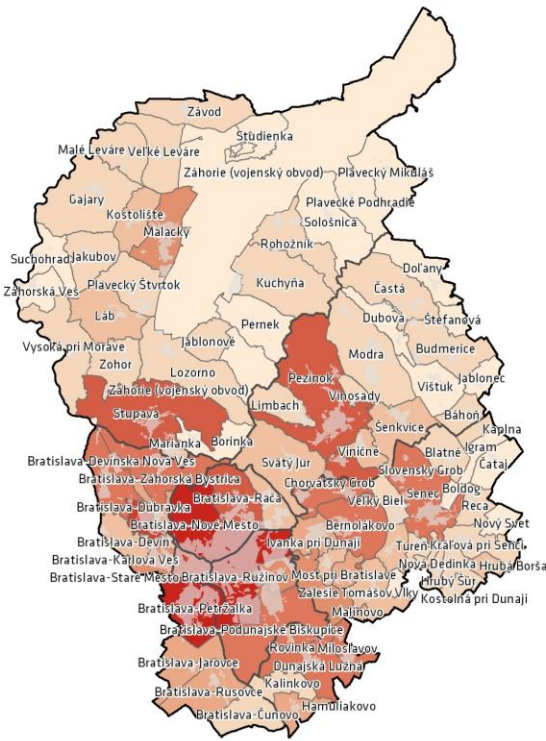
PRIEMERNÝ POČET DOKONČENÝCH BYTOV  
ZA KALENDRÁNY ROK NA 1 000 OBYVATEĽOV  
PRIEMERNÉHO - TRVALO BÝVAJÚCEHO OBYVATEĽSTVA  
V DANEJ OBCI



### POČET DOKONČENÝCH BYTOV V OBCIACH

V ROKOCH 2001 - 2021

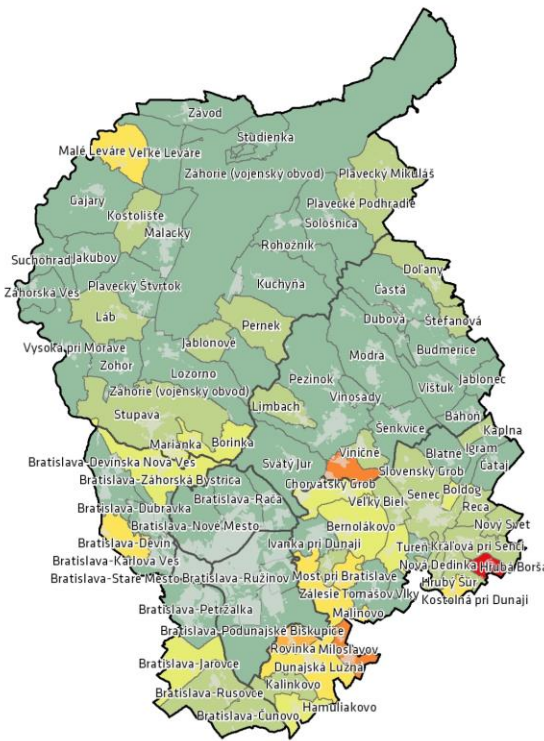
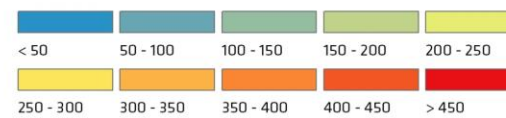
CELKOVÝ POČET DOKONČENÝCH BYTOV  
V DANEJ OBCI ZA SLEDOVANÉ OBDOBIE  
UVEDENÝCH ROKOV



### INDEX RASTU BYTOV

V ROKOCH 2001 - 2021

INDEX RASTU TRVALO OBYVANÝCH BYTOV  
V JEDNOTLIVÝCH OBCIACH KRAJA PODĽA SČÍTANÍ  
OBYVATEĽOV, DOMOV A BYTOV 2011 A 2021 [%]



Počet obyvateľov:

719 537

Počet bytov:

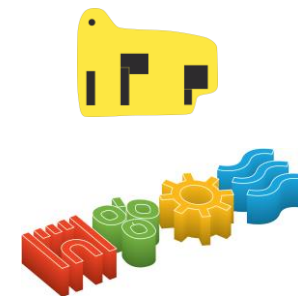
360 854

Počet domov:

119 590

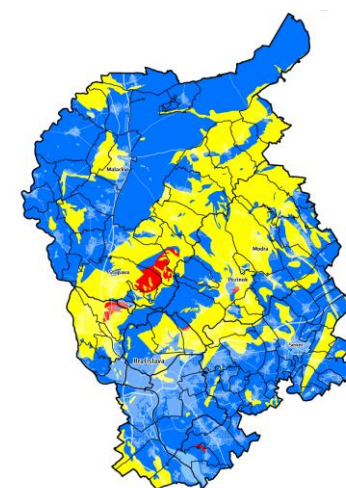
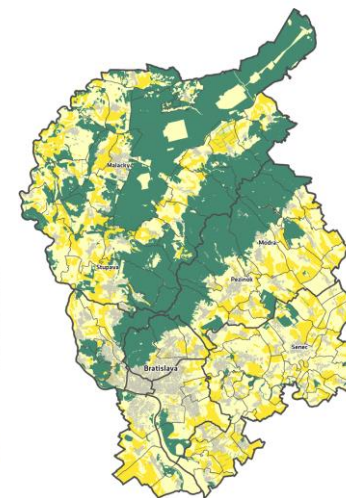
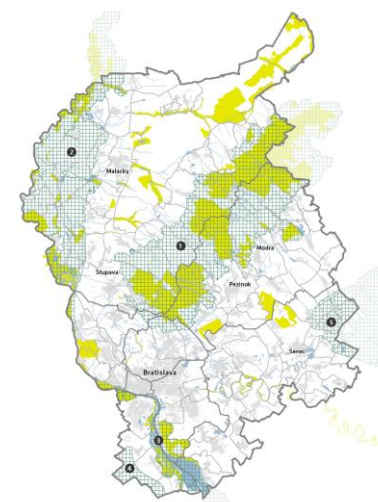
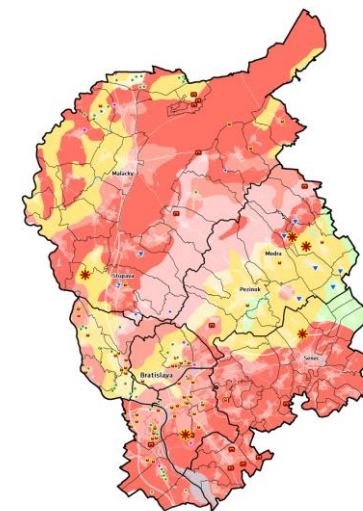
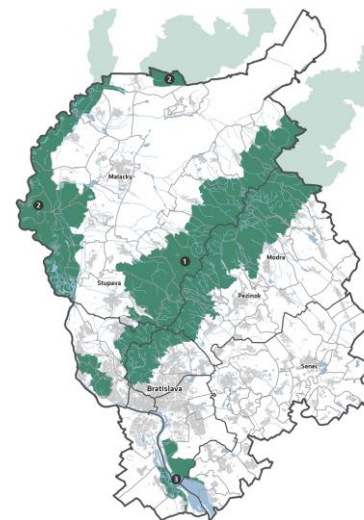
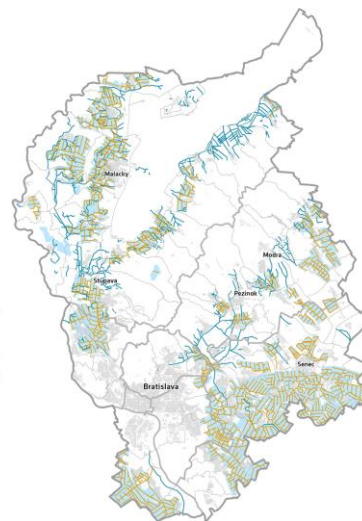
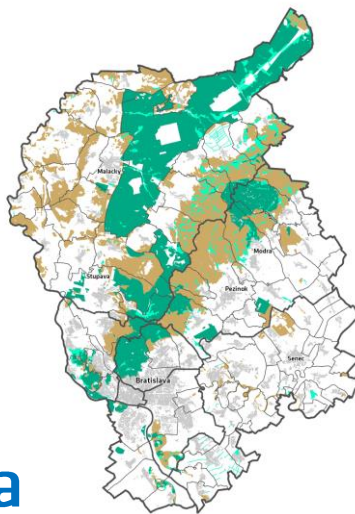
3. /11

# OCHRANA PŘÍRODY A ŽIVOTNÉ PROSTŘEDÍ



### 3. OCHRANA PRÍRODY A ŽIVOTNÉ PROSTREDIE

- Veľkoplošné územia
- Maloplošné územia
- Chránené stromy
- Natura 2000
- Mokrade
- PHO Vodného zdroja
- Chránené pôdy
- Hydromeliorácie
- Kategorizácie lesov
- Ťažba a dobývanie
- Radón
- Skládky
- Envirozátáže ....a ďalšie.





### 3. OCHRANA PRÍRODY A ŽIVOTNÉ PROSTREDIE

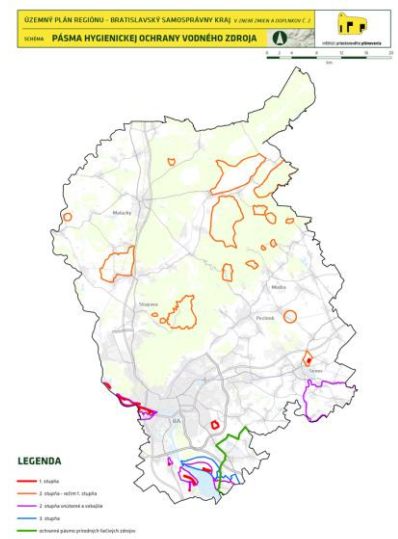
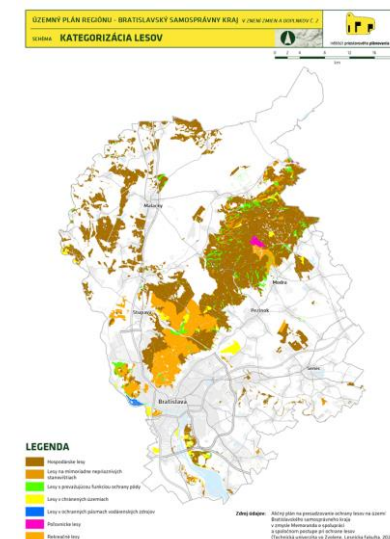
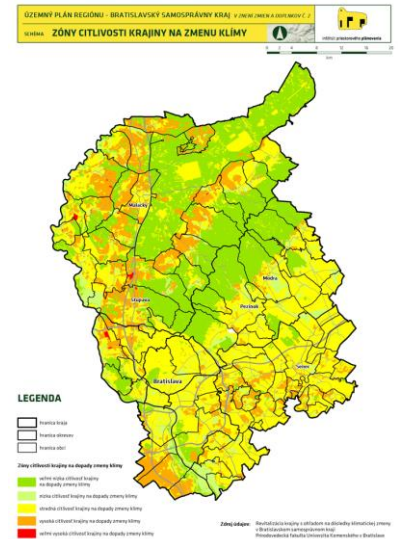
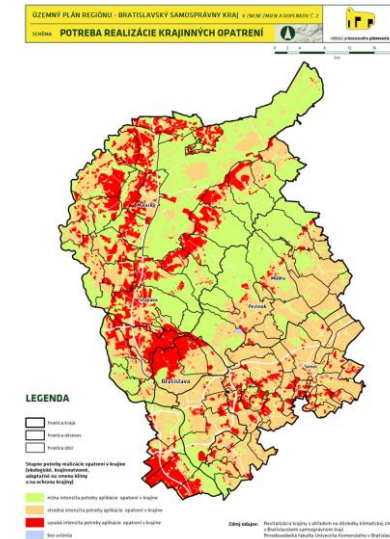
#### AKČNÉ PLÁNY BSK

↳ ...na presadzovanie ochrany lesov.

...ochrany a využívania zdrojov  
povrchovej a podzemnej vody.

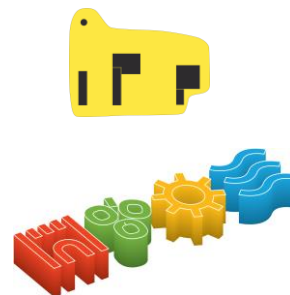
...revitalizácie krajiny s ohľadom  
na dôsledky klimatickej zmeny.

...katalóg adaptačných opatrení  
miest a obcí kraja  
na nepriaznivé dôsledky  
zmeny klímy.



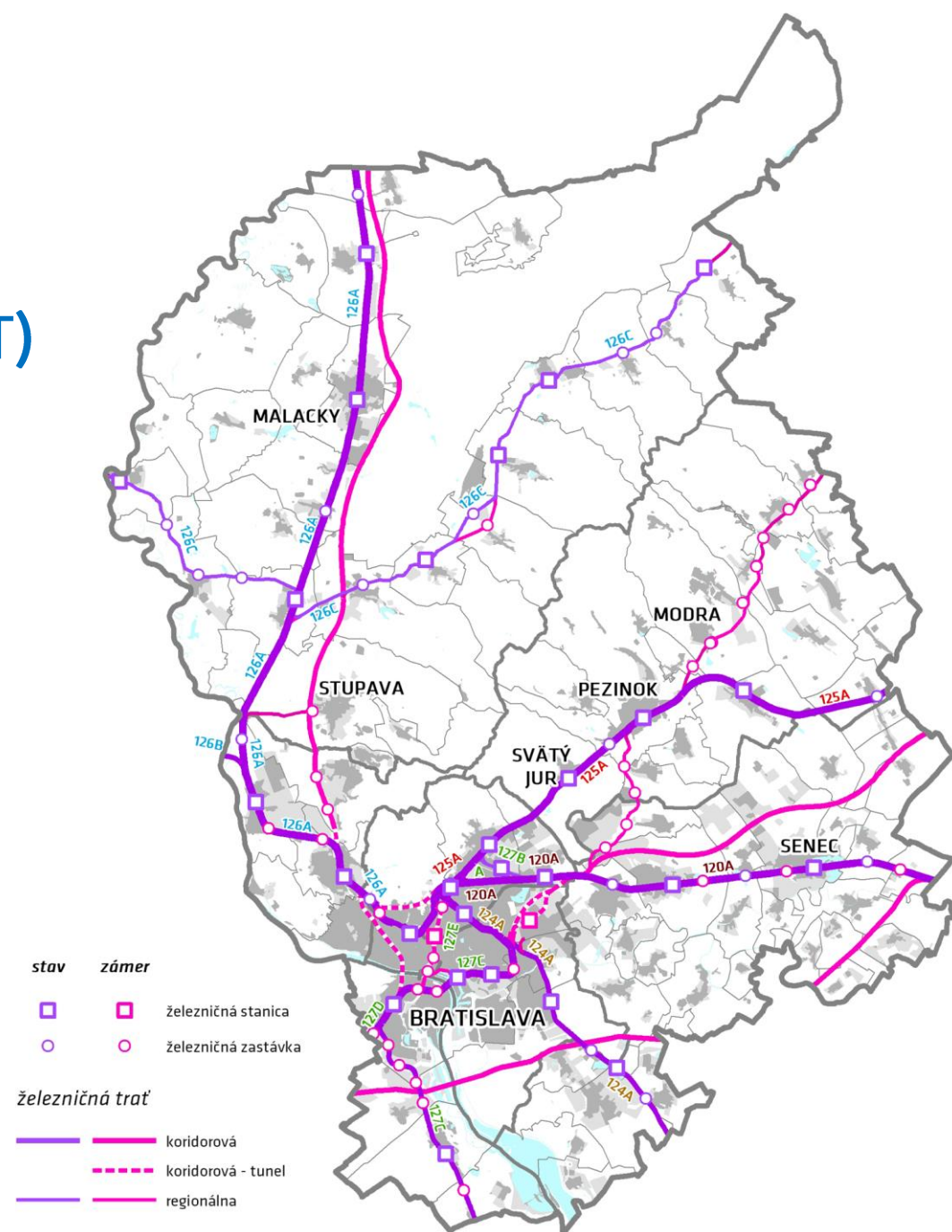
4. /11

# ŽELEZNIČNÁ DOPRAVA



## 4. ŽELEZNIČNÁ DOPRAVA

- VYSOKORÝCHLOSTNÁ TRAŤ (VRT)
- KORIDOROVÁ TRAŤ (ŠRT)
- VAJNORY – GROBY – PEZINOK
- PEZINOK – MODRA – DUBOVÁ
- LAMAČ – (DnV) – STUPAVA
- FILIÁLKA
- EUROVEA
- PERNEK
- ZOHOR ÚVRAŤ
- CORCAP
- PREKLADISKÁ
- TIOPy
- PRESTUPOVÉ BODY

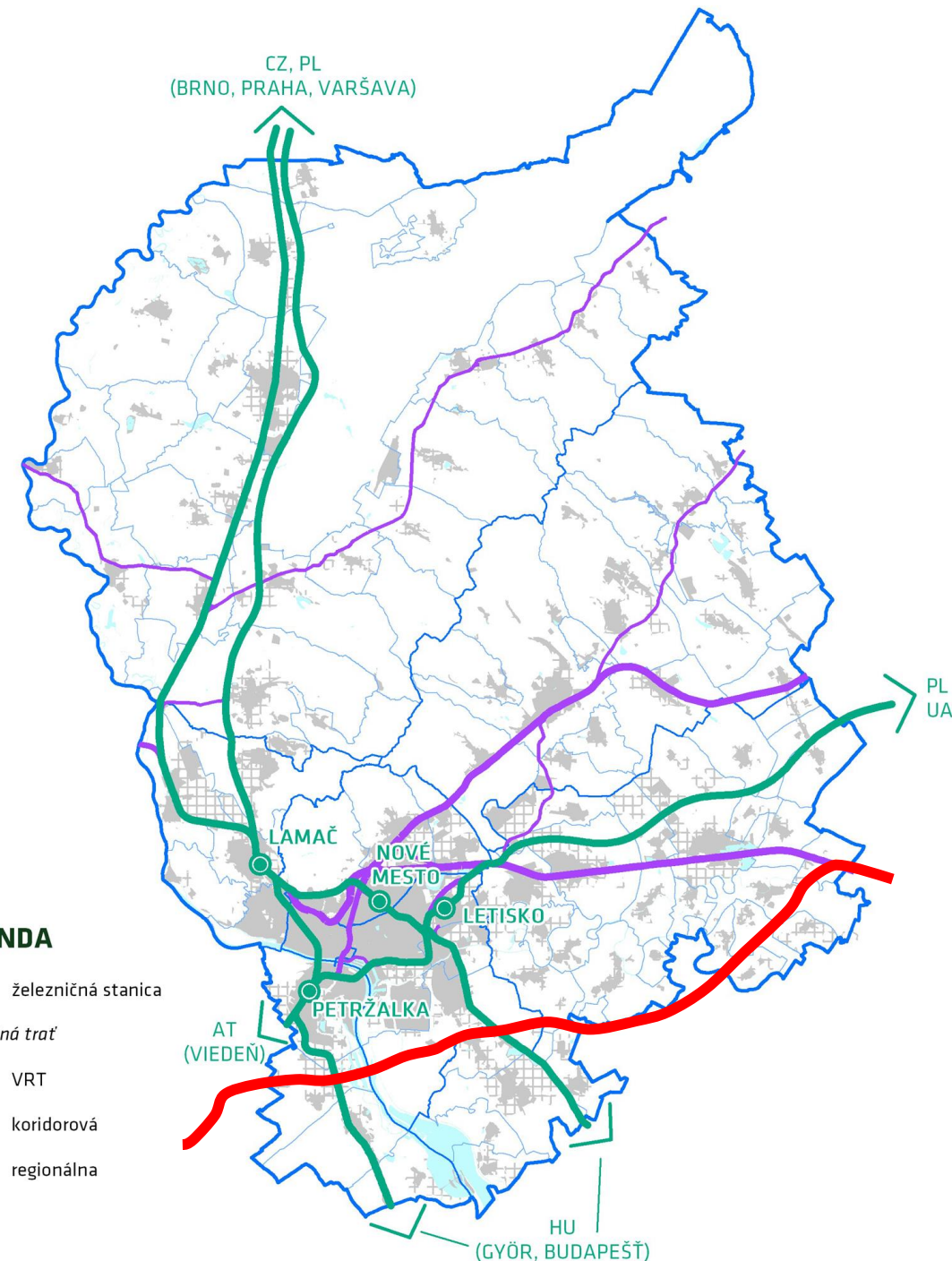


## 4. ŽELEZNIČNÁ DOPRAVA

- **VYSOKORÝCHLOSTNÁ TRAŤ (VRT)**
- **KORIDOROVÁ TRAŤ (ŠRT)**
- VAJNORY – GROBY – PEZINOK
- PEZINOK – MODRA – DUBOVÁ
- LAMAČ – (DnV) – STUPAVA
- FILIÁLKA
- EUROVEA
- PERNEK
- ZOHOR ÚVRAŤ
- CORCAP
- PREKLADISKÁ
- TIOPy
- PRESTUPOVÉ BODY

### LEGENDA

- železničná stanica
- železničná trať
- VRT
- koridorová
- regionálna





## 4. ŽELEZNIČNÁ DOPRAVA

- VRT
- ŠRT (KORIDOROVÁ TRAŤ)
- **VAJNORY – GROBY – PEZINOK**
- PEZINOK – MODRA – DUBOVÁ
- LAMAČ – (DnV) – STUPAVA
- FILIÁLKA
- EUROVEA
- PERNEK
- ZOHOR ÚVRAŤ
- CORCAP
- PREKLADISKÁ
- TIOPy
- PRESTUPOVÉ BODY



## 4. ŽELEZNIČNÁ DOPRAVA

- VRT
- ŠRT (KORIDOROVÁ TRAŤ)
- VAJNORY – GROBY – PEZINOK
- **PEZINOK – MODRA – DUBOVÁ**
- LAMAČ – (DnV) – STUPAVA
- FILIÁLKA
- EUROVEA
- PERNEK
- ZOHOR ÚVRAŤ
- CORCAP
- PREKLADISKÁ
- TIOPy
- PRESTUPOVÉ BODY





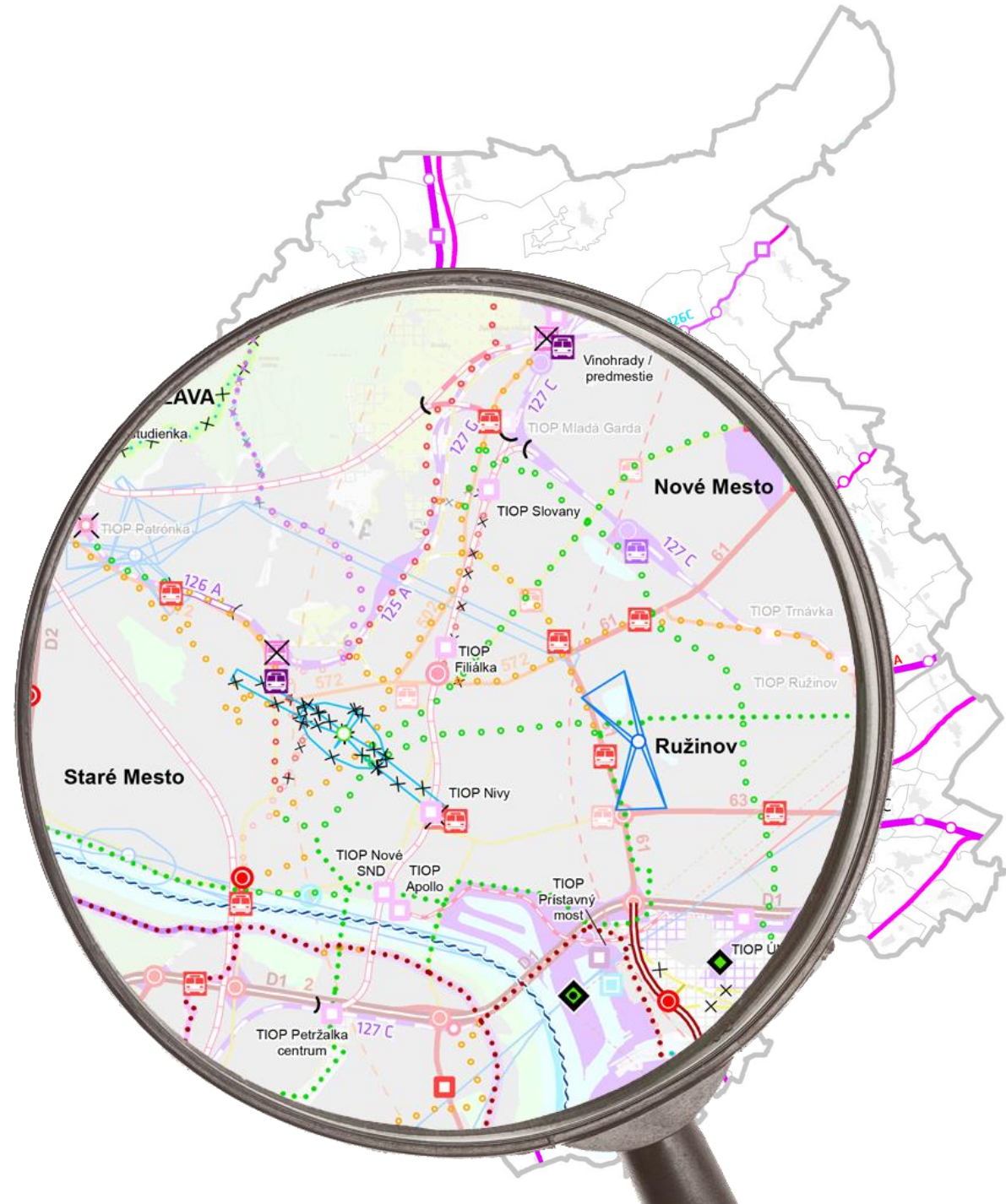
## 4. ŽELEZNIČNÁ DOPRAVA

- VRT
- ŠRT (KORIDOROVÁ TRAŤ)
- VAJNORY – GROBY – PEZINOK
- PEZINOK – MODRA – DUBOVÁ
- **LAMAČ – (DnV) – STUPAVA**
- FILIÁLKA
- EUROVEA
- PERNEK
- ZOHOR ÚVRAŤ
- CORCAP
- PREKLADISKÁ
- TIOPy
- PRESTUPOVÉ BODY



## 4. ŽELEZNIČNÁ DOPRAVA

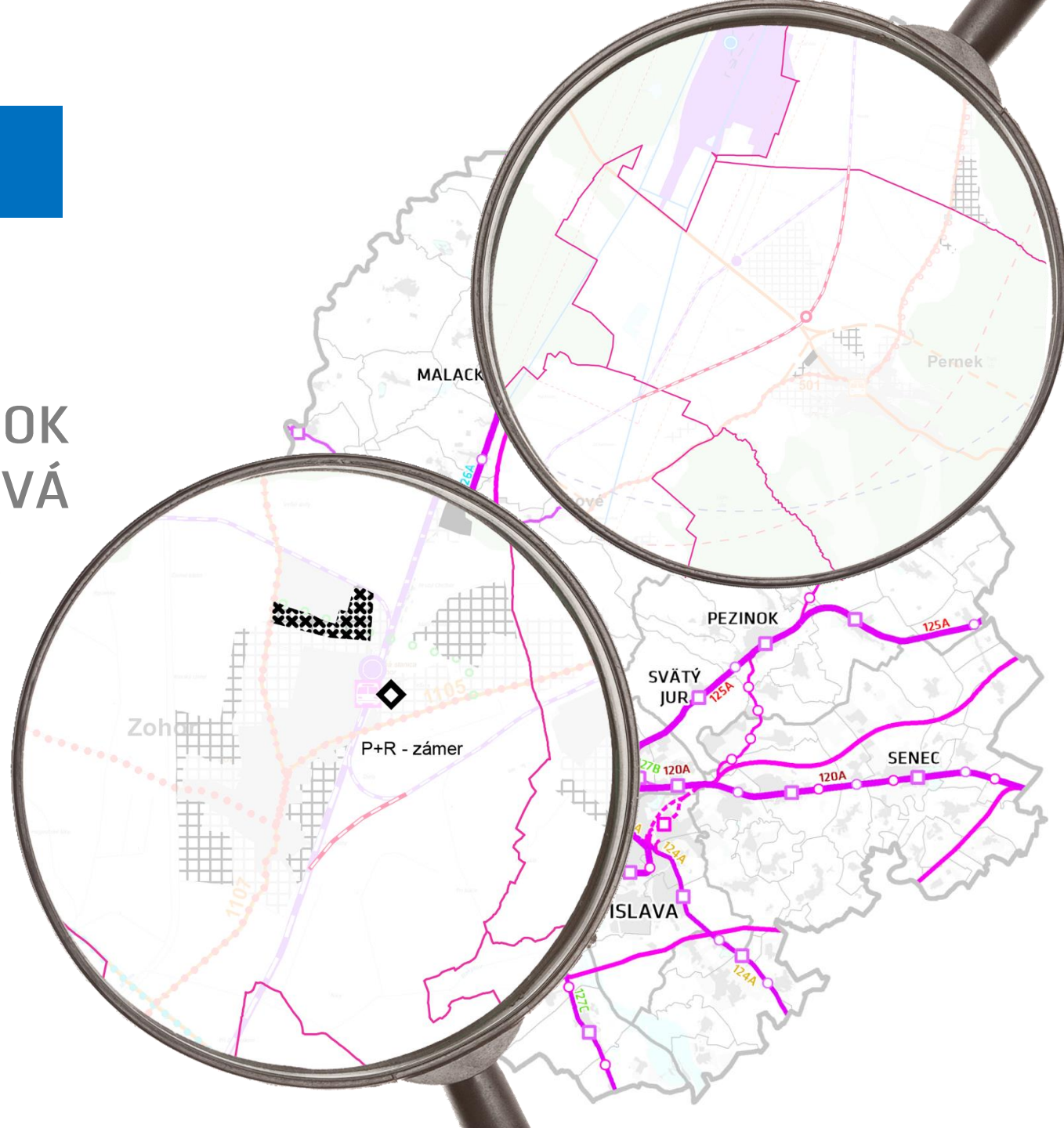
- VRT
- ŠRT (KORIDOROVÁ TRAŤ)
- VAJNORY – GROBY – PEZINOK
- PEZINOK – MODRA – DUBOVÁ
- LAMAČ – (DnV) – STUPAVA
- **FILIÁLKA**
- **EUROVEA (TIOP APOLLO)**
- PERNEK
- ZOHOR ÚVRAŤ
- CORCAP
- PREKLADISKÁ
- TIOPy
- PRESTUPOVÉ BODY





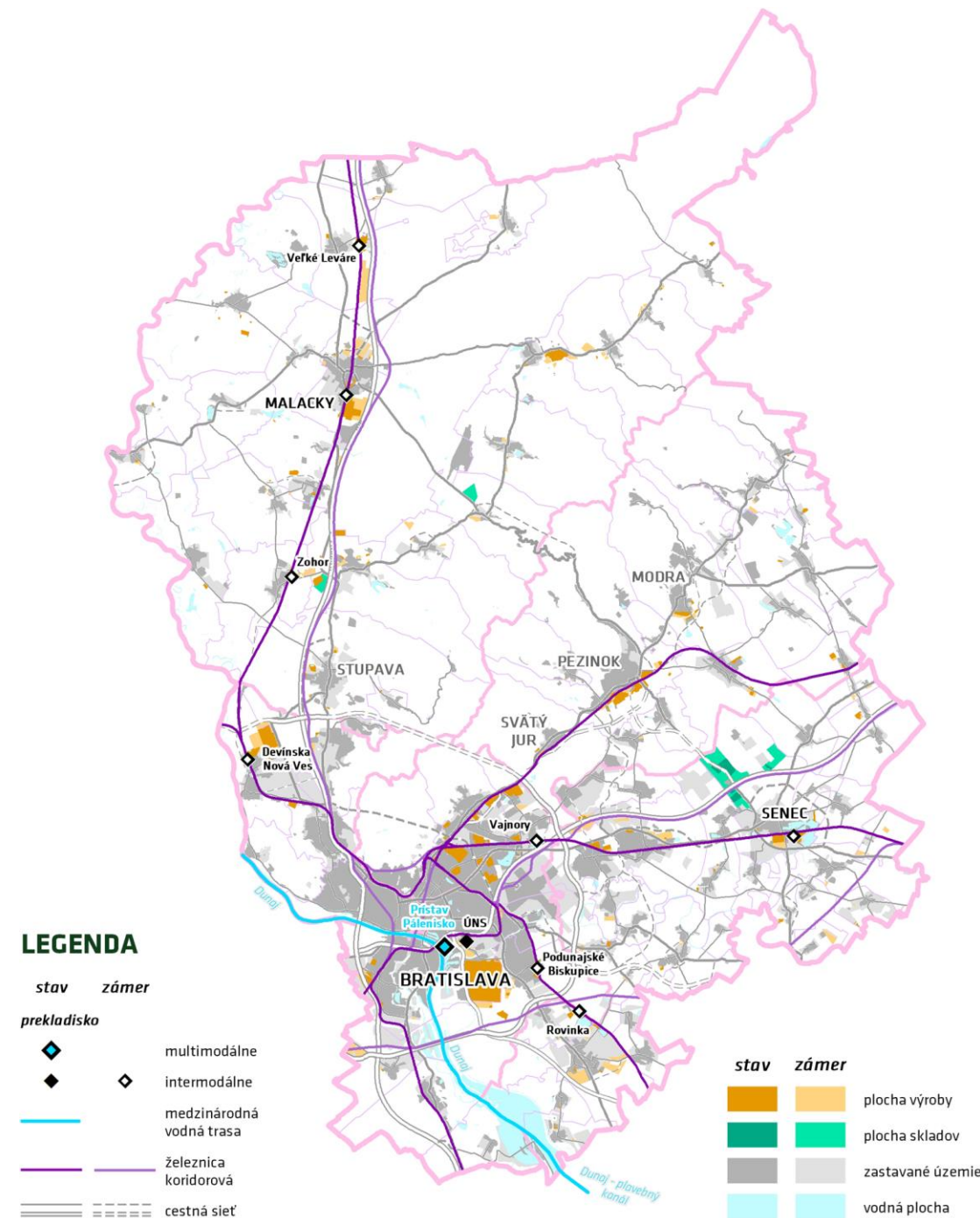
## 4. ŽELEZNIČNÁ DOPRAVA

- VRT
- ŠRT (KORIDOROVÁ TRAŤ)
- VAJNORY – GROBY – PEZINOK
- PEZINOK – MODRA – DUBOVÁ
- LAMAČ – (DnV) – STUPAVA
- FILIÁLKA
- EUROVEA
- **PERNEK**
- **ZOHOR ÚVRAŤ**
- CORCAP
- PREKLADISKÁ
- TIOPy
- PRESTUPOVÉ BODY



## 4. ŽELEZNIČNÁ DOPRAVA

- VRT
- ŠRT (KORIDOROVÁ TRAŤ)
- VAJNORY – GROBY – PEZINOK
- PEZINOK – MODRA – DUBOVÁ
- LAMAČ – (DnV) – STUPAVA
- FILIÁLKA
- EUROVEA
- PERNEK
- ZOHOR ÚVRAŤ
- **CORCAP**
- **PREKLADISKÁ**
- TIOPy
- PRESTUPOVÉ BODY











## 4. ŽELEZNIČNÁ DOPRAVA



- VRT
- ŠRT (KORIDOROVÁ TRAŤ)
- VAJNORY – GROBY – PEZINOK
- PEZINOK – MODRA – DUBOVÁ
- LAMAČ – (DnV) – STUPAVA
- FILIÁLKA
- EUROVEA
- PERNEK
- ZOHOR ÚVRAŤ
- CORCAP
- PREKLADISKÁ
- **TIOPy**
- **PRESTUPOVÉ BODY**

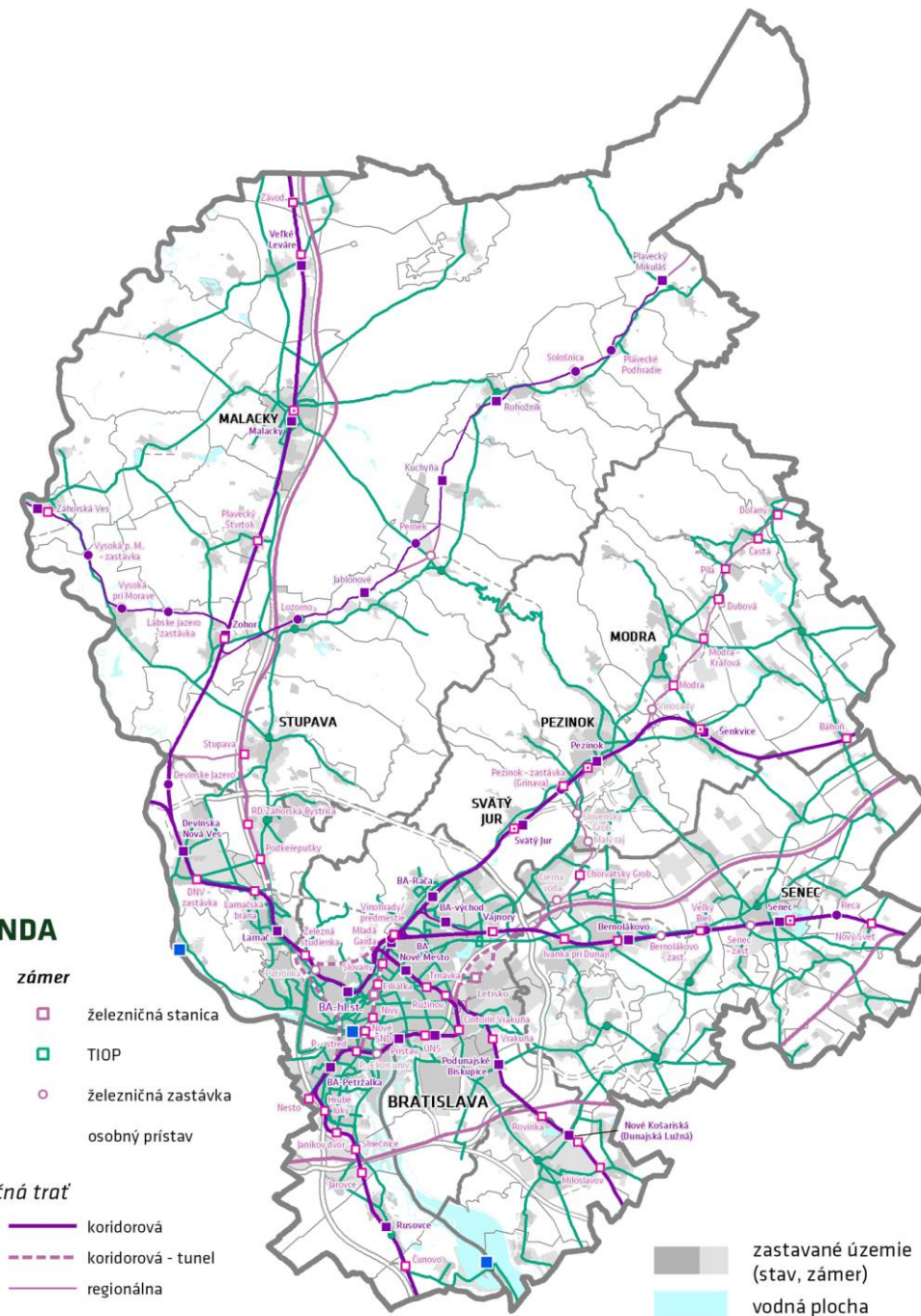
### LEGENDA

stav	zámer
	 železničná stanica
	 TIOP
	 železničná zastávka
	 osobný prístav

### železničná trať

	 koridorová
	 koridorová - tunel
	 regionálna
	 linka MHD a PAD

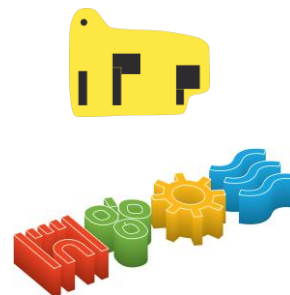
	zastavané územie (stav, zámer)
	vodná plocha





5. /11

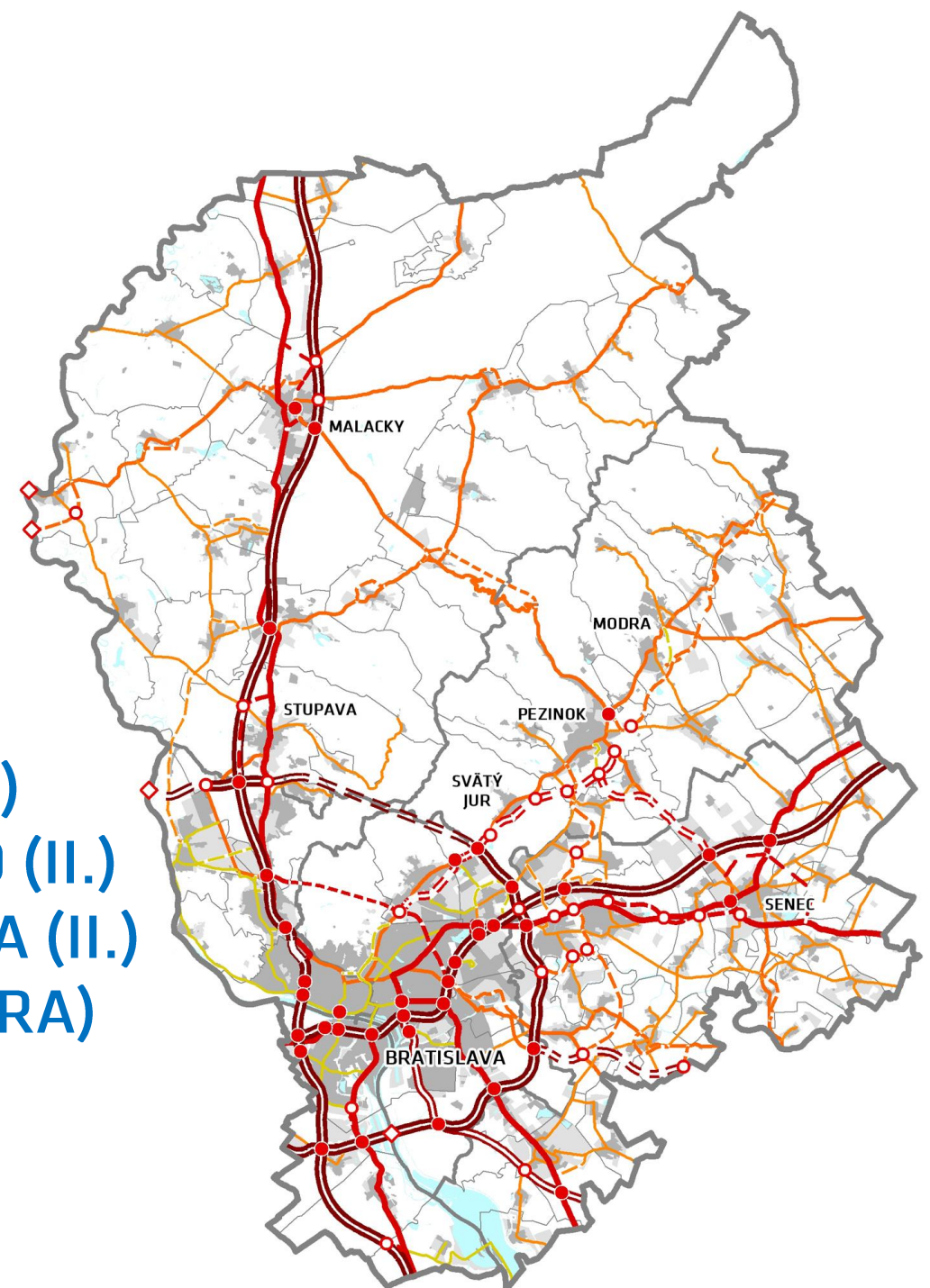
# CESTNÁ DOPRAVA





## 5. CESTNÁ DOPRAVA

- D4 + R7 + II/572A
- ~~DIAĽNIČNÉ KOLEKTORY~~
- MALACKY
- OBCHVAT ROHOŽNÍK (II.)
- STUPAVA
- ZÁHORSKA VES – ANGERN (II.)
- TRIBLAVINA – GROBY – PEZINOK (II.)
- IVANKA – ZÁLESIE – BERNOLÁKOVO (II.)
- ZÁLESIE – MALINOVO – MOST PRI BA (II.)
- OBCHVATY MALOKARPATSKA (MODRA)
- ~~OBCHVAT RUSOVCE + MÚK ČUNOVO~~
- OBCHVAT SENEC (Z III. NA I.)



## 5. CESTNÁ DOPRAVA

- D4 + R7 + II/572A
- ~~DIAĽNIČNÉ KOLEKTORY~~
- **MALACKY**
- **OBCHVAT ROHOŽNÍK (II/143)**
- STUPAVA
- ZÁHORSKA VES – ANGERN (II.)
- TRIBLAVINA – GROBY – PEZINOK (II.)
- IVANKA – ZÁLESIE – BERNOLÁKOVO (II.)
- ZÁLESIE – MALINOVO – MOST PRI BA (II.)
- OBCHVATY MALOKARPATSKA (MODRA)
- ~~OBCHVAT RUSOVCE + MÚK ČUNOVO~~
- OBCHVAT SENEČ (Z III. NA I.)





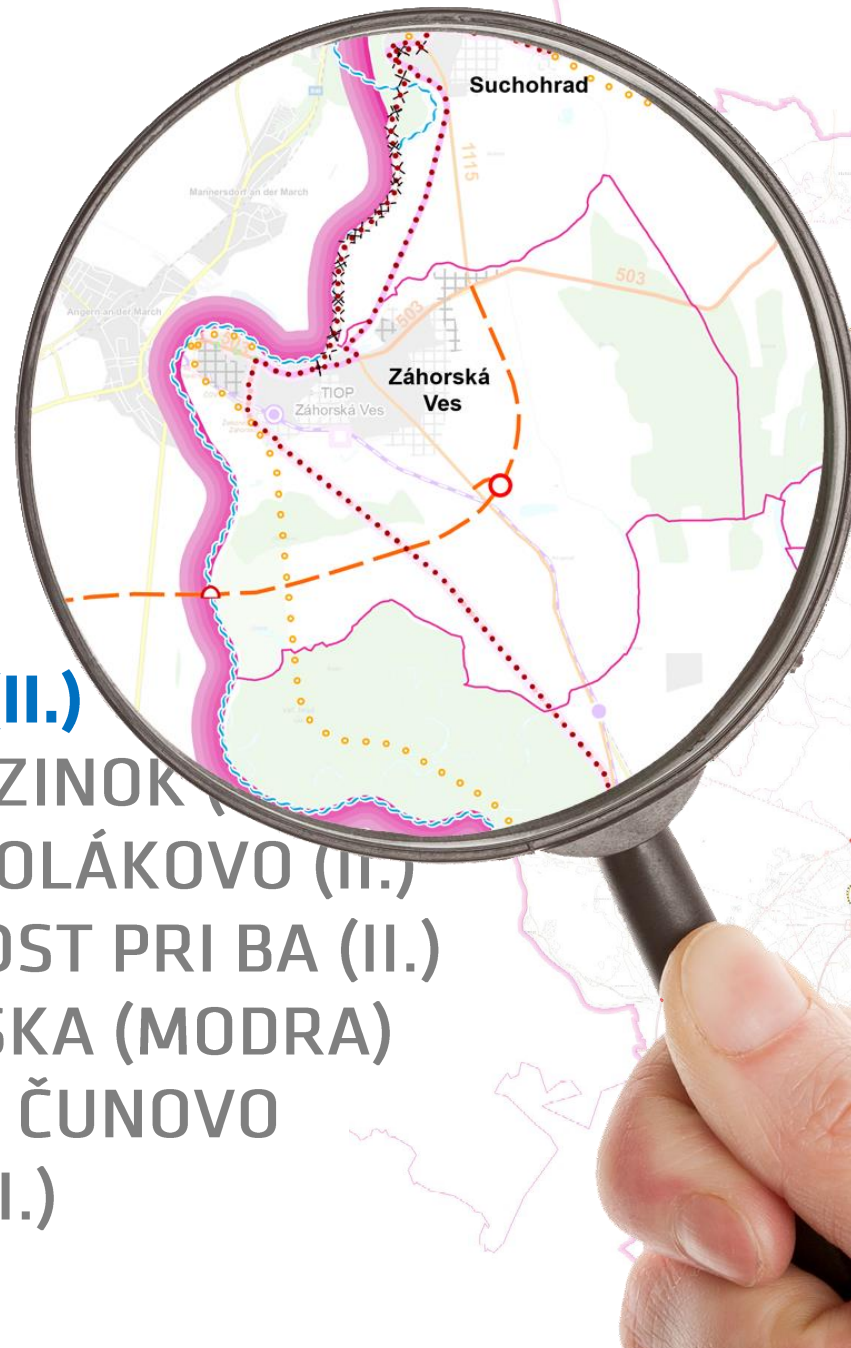
## 5. CESTNÁ DOPRAVA

- D4 + R7 + II/572A
- ~~DIAĽNIČNÉ KOLEKTORY~~
- MALACKY
- OBCHVAT ROHOŽNÍK (II.)
- **STUPAVA**
- ZÁHORSKA VES – ANGERN (II.)
- TRIBLAVINA – GROBY – PEZINOV
- IVANKA – ZÁLESIE – BERNOLÁKOVCE
- ZÁLESIE – MALINOVO – MOST PRI B
- OBCHVATY MALOKARPATSKA (MODRA)
- ~~OBCHVAT RUSOVCE + MÚK ČUNOVO~~
- OBCHVAT SENEC (Z III. NA I.)



## 5. CESTNÁ DOPRAVA

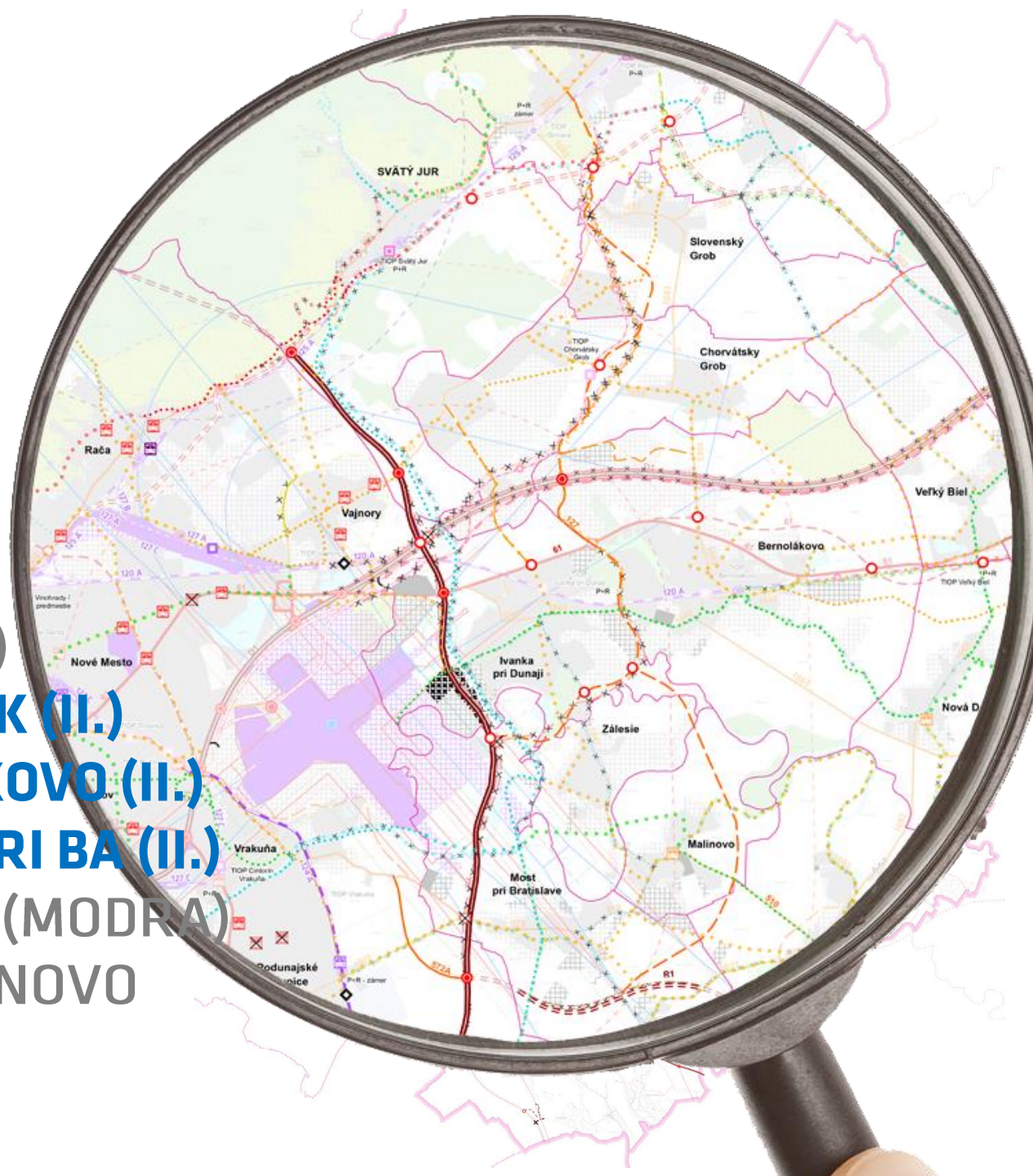
- D4 + R7 + II/572A
- ~~DIAĽNIČNÉ KOLEKTORY~~
- MALACKY
- OBCHVAT ROHOŽNÍK (II.)
- STUPAVA
- **ZÁHORSKA VES – ANGERN (II.)**
- TRIBLAVINA – GROBY – PEZINOK
- IVANKA – ZÁLESIE – BERNOLÁKOVO (II.)
- ZÁLESIE – MALINOVO – MOST PRI BA (II.)
- OBCHVATY MALOKARPATSKA (MODRA)
- ~~OBCHVAT RUSOVCE + MÚK ČUNOVO~~
- OBCHVAT SENEČ (Z III. NA I.)





## 5. CESTNÁ DOPRAVA

- D4 + R7 + II/572A
- ~~DIAĽNIČNÉ KOLEKTORY~~
- MALACKY
- OBCHVAT ROHOŽNÍK (II.)
- STUPAVA
- ZÁHORSKA VES – ANGERN (II.)
- **TRIBLAVINA – GROBY – PEZINOK (II.)**
- **IVANKA – ZÁLESIE – BERNOLÁKOVO (II.)**
- **ZÁLESIE – MALINOVO – MOST PRI BA (II.)**
- OBCHVATY MALOKARPATSKA (MODRA)
- ~~OBCHVAT RUSOVCE + MÚK ČUNOVO~~
- OBCHVAT SENEC (Z III. NA I.)



## 5. CESTNÁ DOPRAVA

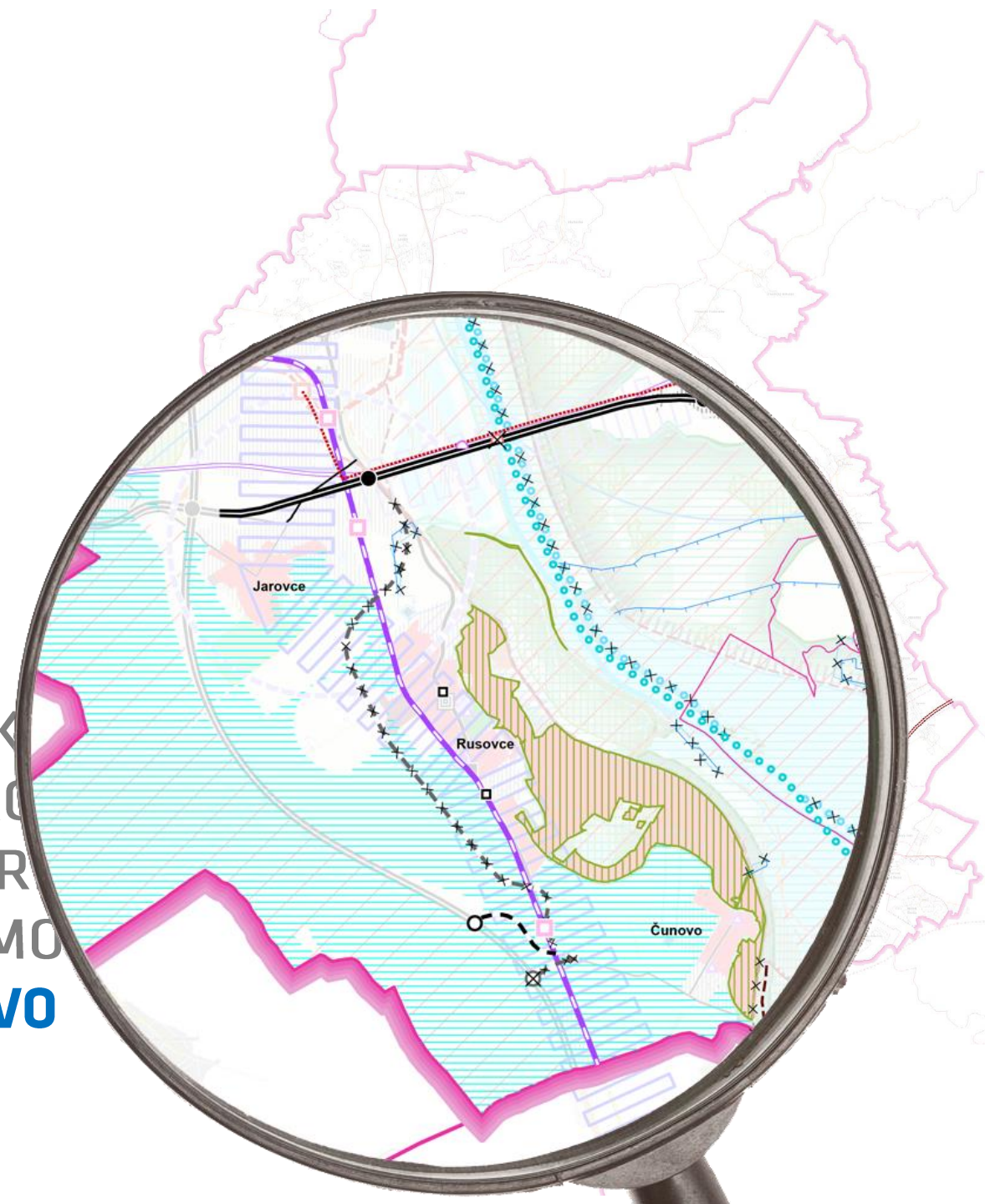
- D4 + R7 + II/572A
- ~~DIAĽNIČNÉ KOLEKTORY~~
- MALACKY
- OBCHVAT ROHOŽNÍK (II.)
- STUPAVA
- ZÁHORSKA VES – ANGERN (II.)
- TRIBLAVINA – GROBY – PEZINOK (II.)
- IVANKA – ZÁLESIE – BERNOLÁKOVO (II.)
- ZÁLESIE – MALINOVO – MOST PRI BA (II.)
- **OBCHVATY MALOKARPATSKA (MODRA)**
- ~~OBCHVAT RUSOVCE + MÚK ČUNOVO~~
- OBCHVAT SENEC (Z III. NA I.)





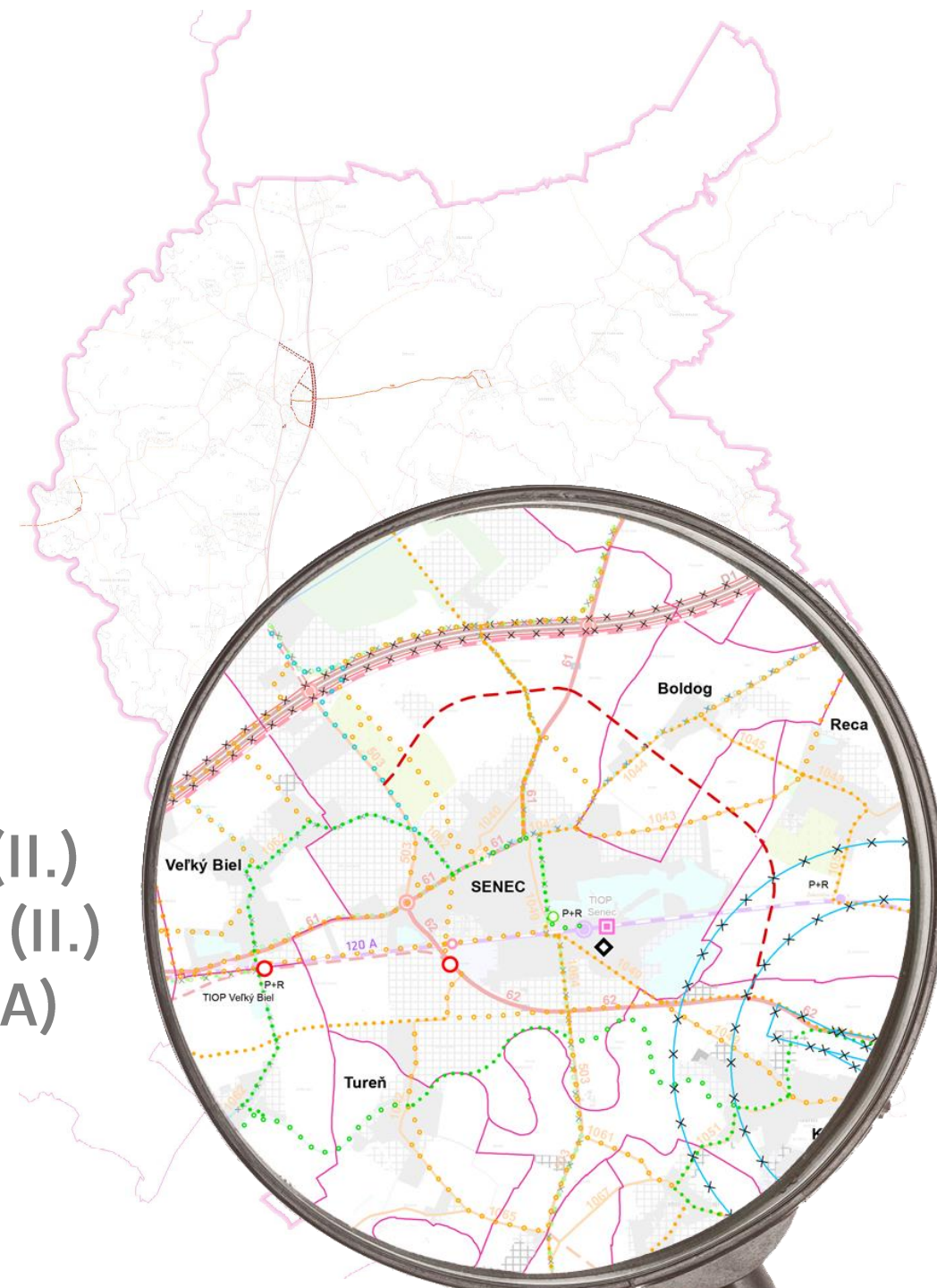
## 5. CESTNÁ DOPRAVA

- D4 + R7 + II/572A
- ~~DIAĽNIČNÉ KOLEKTORY~~
- MALACKY
- OBCHVAT ROHOŽNÍK (II.)
- STUPAVA
- ZÁHORSKA VES – ANGERN (II.)
- TRIBLAVINA – GROBY – PEZINOK
- IVANKA – ZÁLESIE – BERNOLÁKOVCE
- ZÁLESIE – MALINOVO – MOST PRÍRODNÝCH KAMENÍ
- OBCHVATY MALOKARPATSKA (MOŠŤAČKA)
- ~~OBCHVAT RUSOVCE~~ + **MÚK ČUNOVO**
- OBCHVAT SENEČ (Z III. NA I.)



## 5. CESTNÁ DOPRAVA

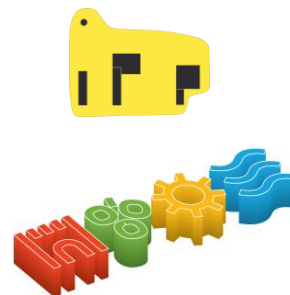
- D4 + R7 + II/572A
- ~~DIAĽNIČNÉ KOLEKTORY~~
- MALACKY
- OBCHVAT ROHOŽNÍK (II.)
- STUPAVA
- ZÁHORSKA VES – ANGERN (II.)
- TRIBLAVINA – GROBY – PEZINOK (II.)
- IVANKA – ZÁLESIE – BERNOLÁKOVO (II.)
- ZÁLESIE – MALINOVO – MOST PRI BA (II.)
- OBCHVATY MALOKARPATSKA (MODRA)
- ~~OBCHVAT RUSOVCE + MÚK ČUNOVO~~
- **OBCHVAT SENEC (Z III. NA I.)**





6. /11

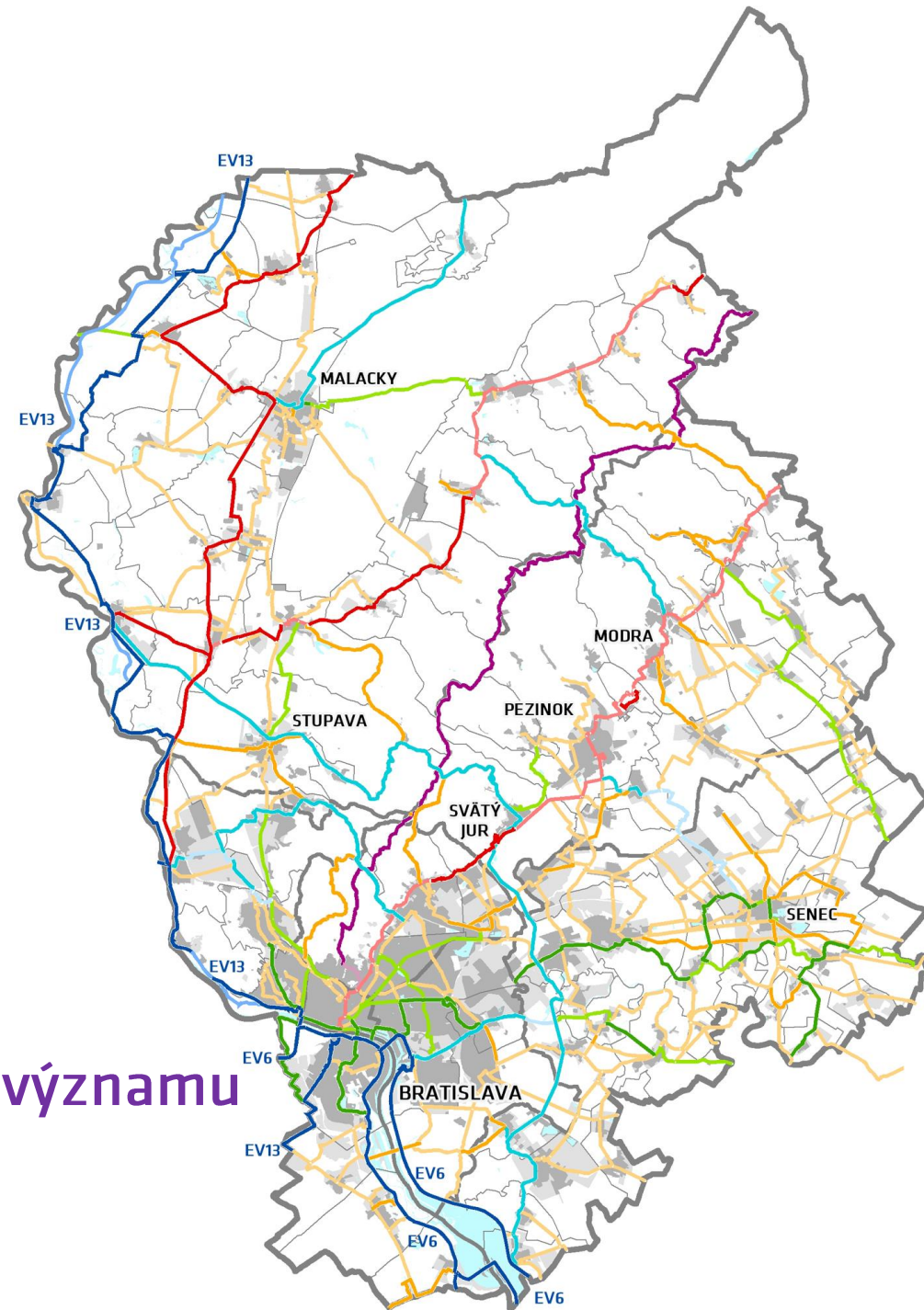
# CYKLISTICKÁ DOPRAVA



## 6. CYKLISTICKÁ DOPRAVA

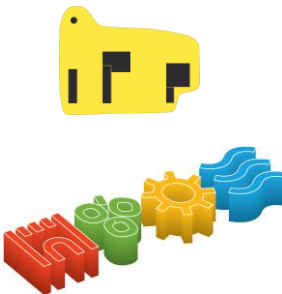
- KONCEPCIA ÚZEMNÉHO ROZVOJA CYKLOTRÁS BSK (AKTUALIZÁCIA 2021)

- Medzinárodné
  - **Národné**
  - Regionálne
  - Oblastné
  - Lokálne / spojovacie
- + Cykloturistická trasa národného významu



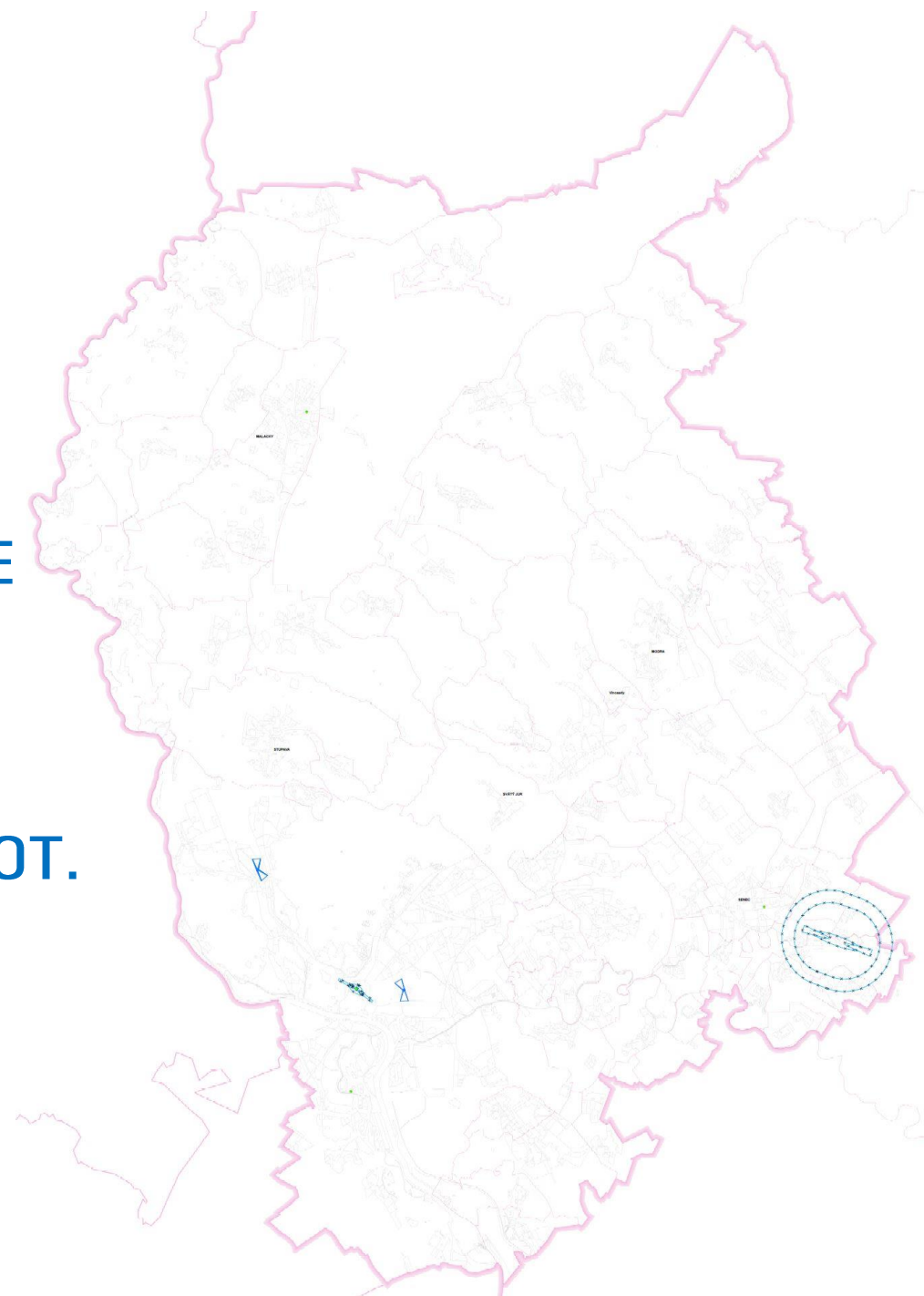
7. /11

# LETECKÁ DOPRAVA



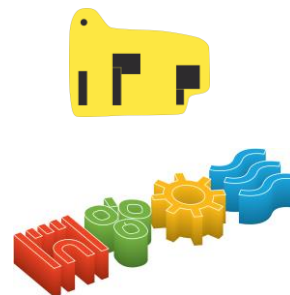
## 7. LETECKÁ DOPRAVA

- LETISKO KRÁĽOVÁ PRI SENCI
- HELIPORT NEMOCNICE NOVEJ GENERÁCIE (BORY)
- HELIPORT UNIVERZITNEJ NEMOCNICE BRATISLAVA - RUŽINOV
- HELIPORT NEMOCNICE SV. MICHALA
- HELIPORT NBS
- 3 PLOCHY S POVOLENÍM MIN. ZDRAVOT. (AIR - TRANSPORT EUROPE)



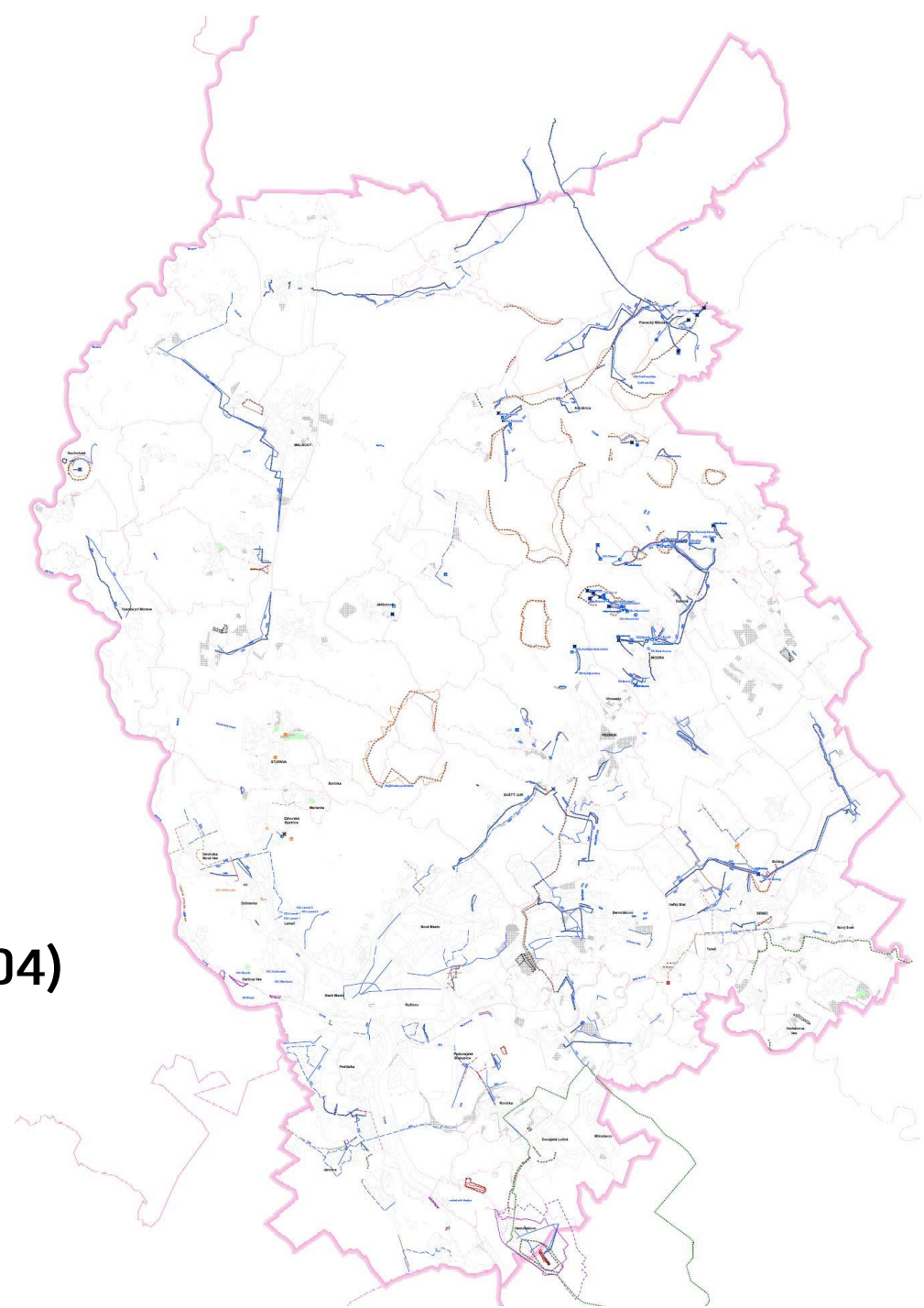
8. /11

# VODNÉ HOSPODÁŘSTVO



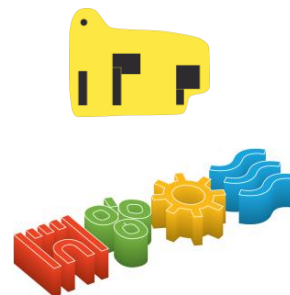
## **8. VODNÉ HOSPODÁRSTVO**

- **AKTUALIZÁCIA SKUTKOVÉHO STAVU INFRAŠTRUKTÚRY**
- **REVÍZIA PHO VODNÝCH ZDROJOV**
- **DOPLNENIE ROZVOJOVÝCH ZÁMEROV BVS:**
  - **GAJARY – MALÉ LEVÁRE**
  - **PERNEK – KUCHYŇA**
  - **RAČA – SVÄTÝ JUR**
  - **LAMAČ – DEVÍNSKA NOVÁ VES**
  - **PETRŽALKA – PODUNAJSKÉ BISKUPICE (D4)**
  - **SENEC – TUREŇ**
  - **IVANKA PRI DUNAJI – BERNOLÁKOVO**



9. /11

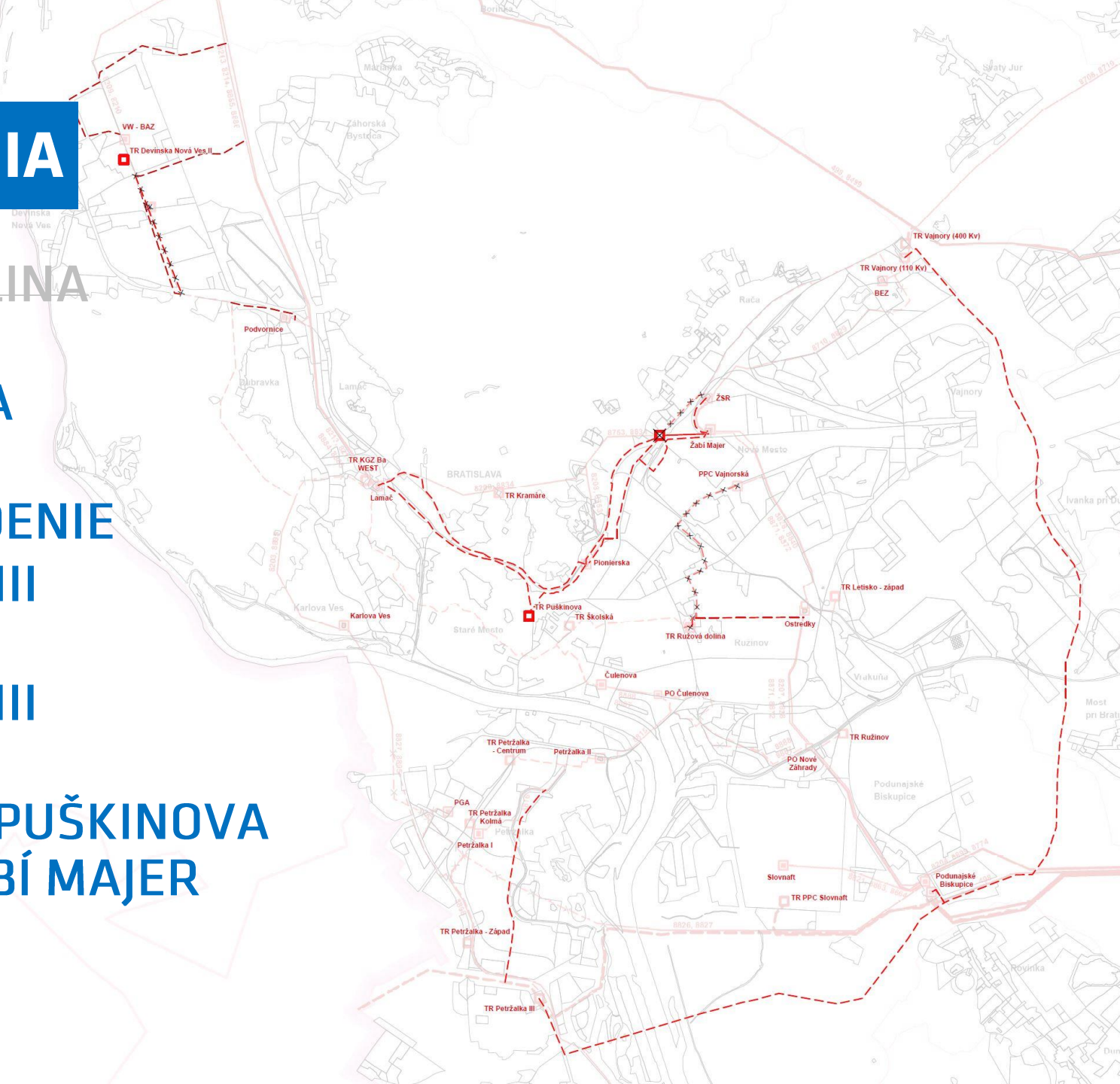
# ELEKTRIKA





## 9. ELEKTRICKÁ ENERGIA

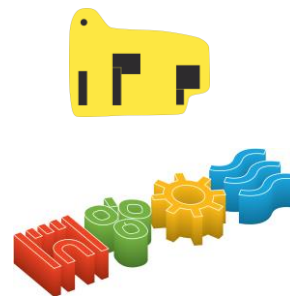
- 110 KV TR RUŽOVÁ DOLINA – PPC VAJNORSKÁ
- 110 KV RUŽOVÁ DOLINA – TR OSTREDKY
- TR DEN/N/VES II + VEDENIE
- 110 KV TR PETRŽALKA III – TR VAJNORY (D4)
- 110 KV TR PETRŽALKA III – PETRŽALKA KOLMÁ
- 110 KV TR LAMAČ – TR PUŠKINOVA – TR PIONIERSKA – ŽABÍ MAJER





10. /11

**PLYN**



## **10. PLYNOFIKÁCIA**

- SPRESNENIE STAVU POTRUBÍ
- DOPLNENIE VYBRANÝCH  
STL PLYNOVODOV  
REGIONÁLNEHO VÝZNAMU
- AKTUALIZÁCIA  
BEZPEČNOSTNÝCH PÁSIEM  
PODĽA PLATNEJ LEGISLATÍVY



**11.** /11

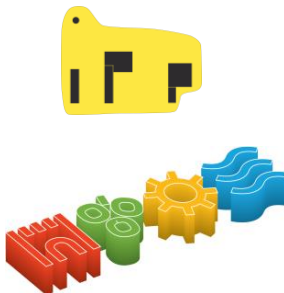
**ZÁVÄZNÁ ČASŤ**

## 11. REGULATÍVY + VPS

**VZN č. 1/2013 zo dňa 20.09. 2013**  
**v znení VZN č. 3/2017 zo dňa 29.09.2017**

➔ **Čistopis ÚPN-R**  
➔ **Zmeny a doplnky č. 1**

- 
1. Osídlenie a rozvoja urbanizácie
    - 1.1 ...
    - 1.2 ...
      - 1.2.1 ...
  2. Hospodárstvo
  3. Občianska vybavenosť a sociálna infraštruktúra
  4. Rekreácia, cestovný ruch a kúpeľníctvo
  5. Životné prostredie
  6. Starostlivosti o krajinu
  7. Kultúrno-historické dedičstvo
  8. Doprava
  9. Technické vybavenie
  10. Záväznosť grafickej časti
  11. Verejnoprospešné stavby



## 11. REGULATÍVY + VPS

### VÝKRES Č. 8

#### ÚPRAVA:

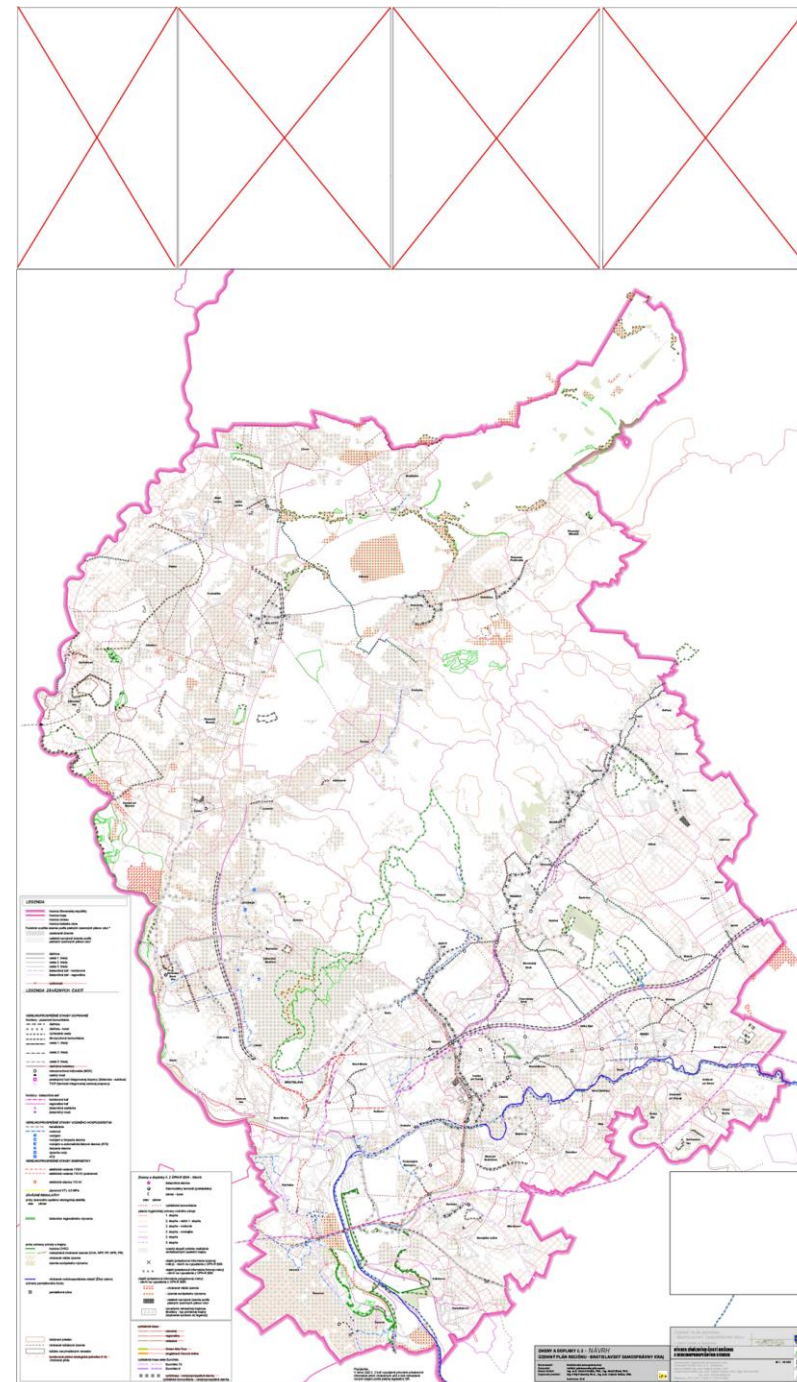
- Doprava
- Technická infraštruktúra
- Ochrana prírody a životné prostredie
- Ťažba a dobývanie

#### DOPLNENIE:

- Vysoký stupeň potreby realizácie revitalizačných opatrení
- PHO vodných zdrojov
- Prekladiská

#### VYPUSTENIE:

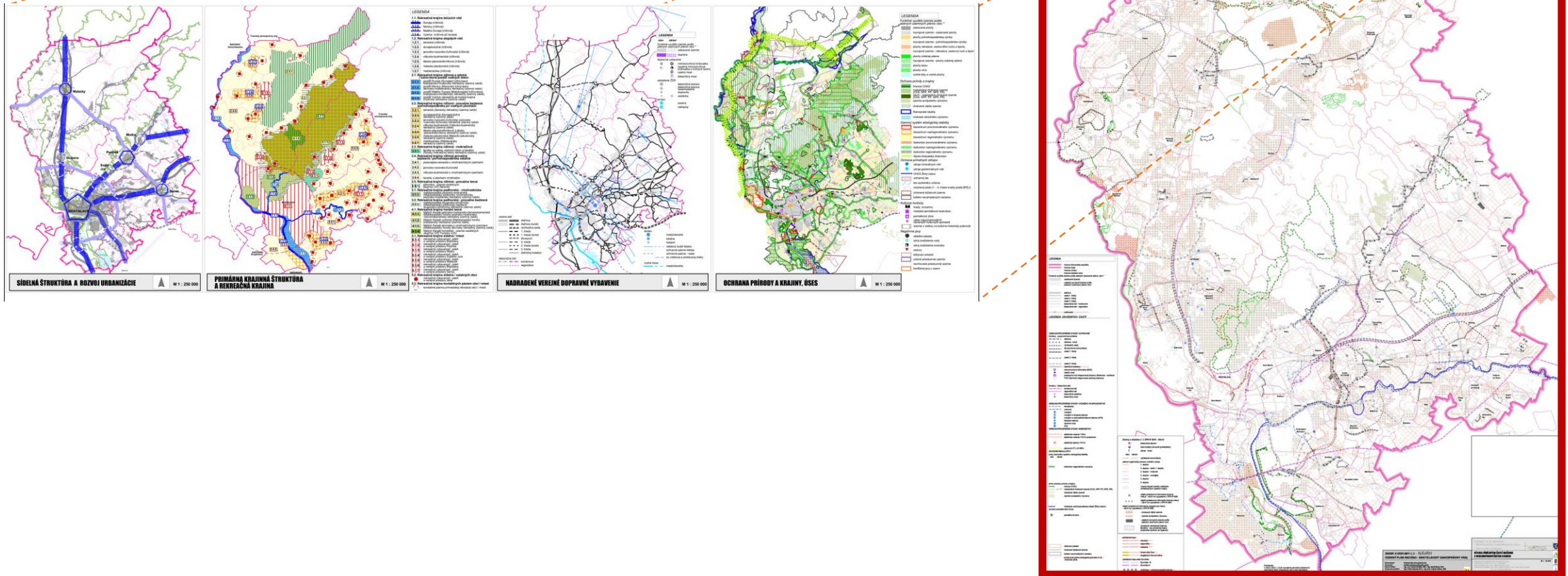
- Navrhované maloplošné územia územnej ochrany prírody





# 11. REGULATÍVY + VPS

## VÝKRES Č. 8



**ZÁVER**

# ĎALŠÍ POSTUP

- **VEREJNÉ PREROKOVANIE**
- **PREZENTÁCIA SPRACOVATEĽA**
- **PRIPOMIENKY**

**1. 11. 2022 – 31. 12. 2022**

**23. a 24. novembra 2022**

**do 31. 12. 2022**

- 
- **VYHODNOTENIE PRIPOMIENOK**
  - **UPRAVENÝ NÁVRH ZaD**
  - **POSÚDENIE MINISTERSTVOM** § 25 Stavebného zákona
  - **SCHVAĽOVANIE V ZASTUPITELSTVE BSK**
  - **ČISTOPIS ZaD č. 2 + SÚHRNNÉ ZNENIE**



MINISTERSTVO DOPRAVY, VÝSTAVBY  
A REGIONÁLNEHO ROZVOJA  
SLOVENSKEJ REPUBLIKY



# ĎAKUJEME ZA POZORNOSŤ



**Bratislavský**  
samosprávny  
kraj



inštitút priestorového plánovania