

3 AC 50Hz, 22 kV/IT - rezonančne uzemnením neutrálnym bodom (cez zhášaciu tlmivku)

Opatrenia na ochranu pred priamym dotykom, podľa STN EN 61936-1:2011

Opatrenia na ochranu pred priamym dotykom, čl.8.2.1

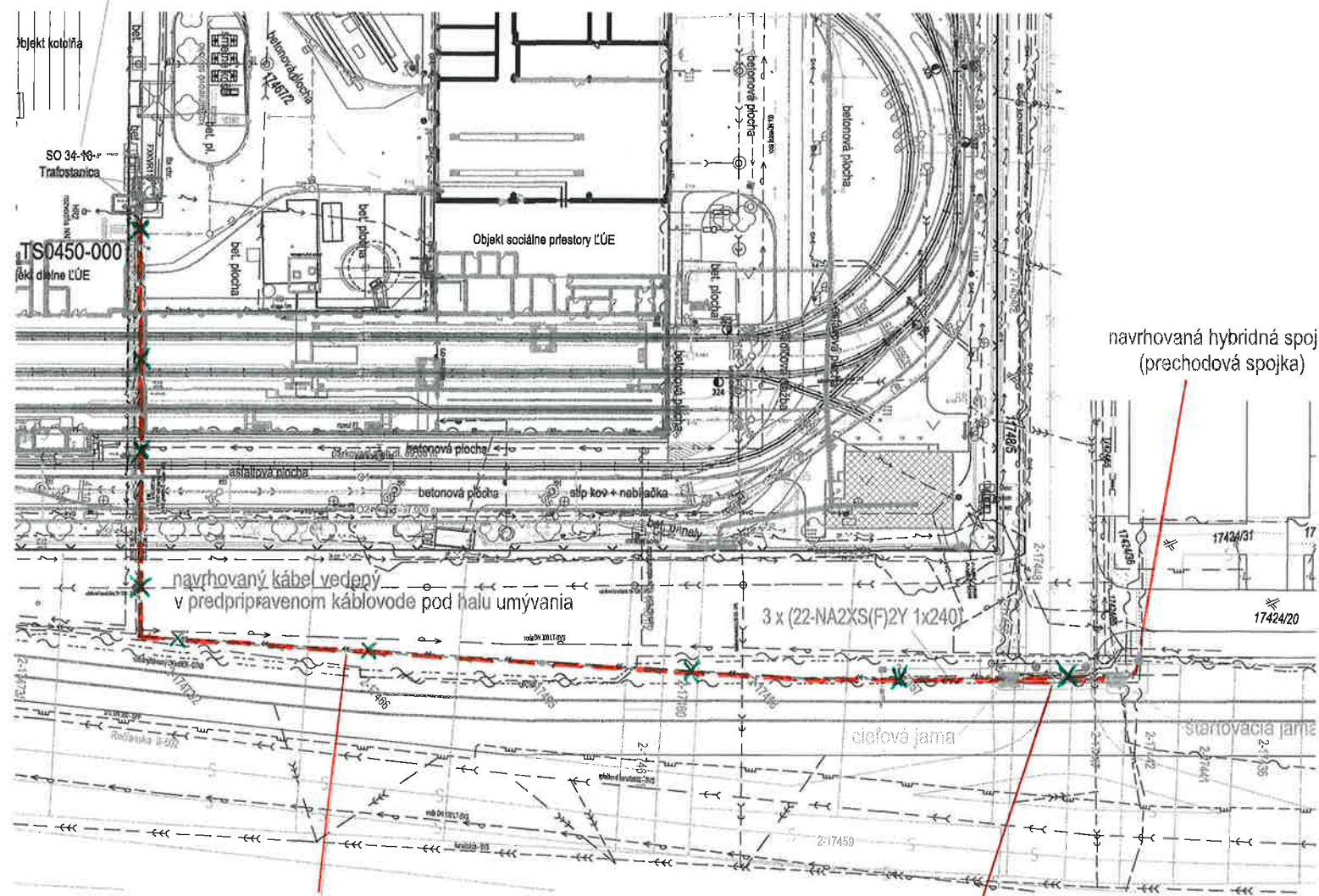
uznvané opatrenia na ochranu, podľa čl. 8.2.1.1

-krytom, zábranou, prekážkou, umiestnením mimo dosahu

Prostriedky na ochranu osôb pri nepriamom dotyku, čl.8.3:

sú uvedené v kapitole 10 (uzemňovacie sústavy), podľa STN EN 61936-1

navrhovaný káblový zväzok ukončený
v rozvádzači R22 TS 0450-000



navrhovaný kábel vedený v súbehu s existujúcim olejovým káblom

SO 35-06.03 PRELOŽKA VN VEDENIA č. L474

riadený pretlak popod existujúcu cestu

Legenda

- demontáž existujúceho kábla VN
- rozvody vedené v normálnom teréne uložené v pieskovom lôžku v hĺbke min. 1,2m pod úrovňou terénu.
- rozvody vedené v chráničkách pod spevnenou plochou v hĺbke min. 2,0m pod komunikáciou - riadený pretlak
- ohybná korugovaná chránička DN200/176,2, kruhová tuhosť $\geq 20,3\text{kN/m}^2$, 1450N/20cm, -25°C až $+60^\circ\text{C}$
- rozvody vedené v chráničkách pod spevnenou plochou v hĺbke min. 1,5m
- ohybná korugovaná chránička DN200/176,2, kruhová tuhosť $\geq 20,3\text{kN/m}^2$, 1450N/20cm, -25°C až $+60^\circ\text{C}$

Poznámka:

Preložka bude začínať navrhovanou hybridnou spojkou (parcela č. 17424/16) a končiť na vnútorných káblových koncovkách v rozvádzači R22 v TS 0450-000
Kábel bude vedený v súbehu s existujúcim olejovým káblom.

3 AC 50Hz, 22 kV/IT - rezonančne uzemnením neutrálnym bodom (cez zhášaciu tlmivku)

Opatrenia na ochranu pred priamym dotykom, podľa STN EN 61936-1:2011

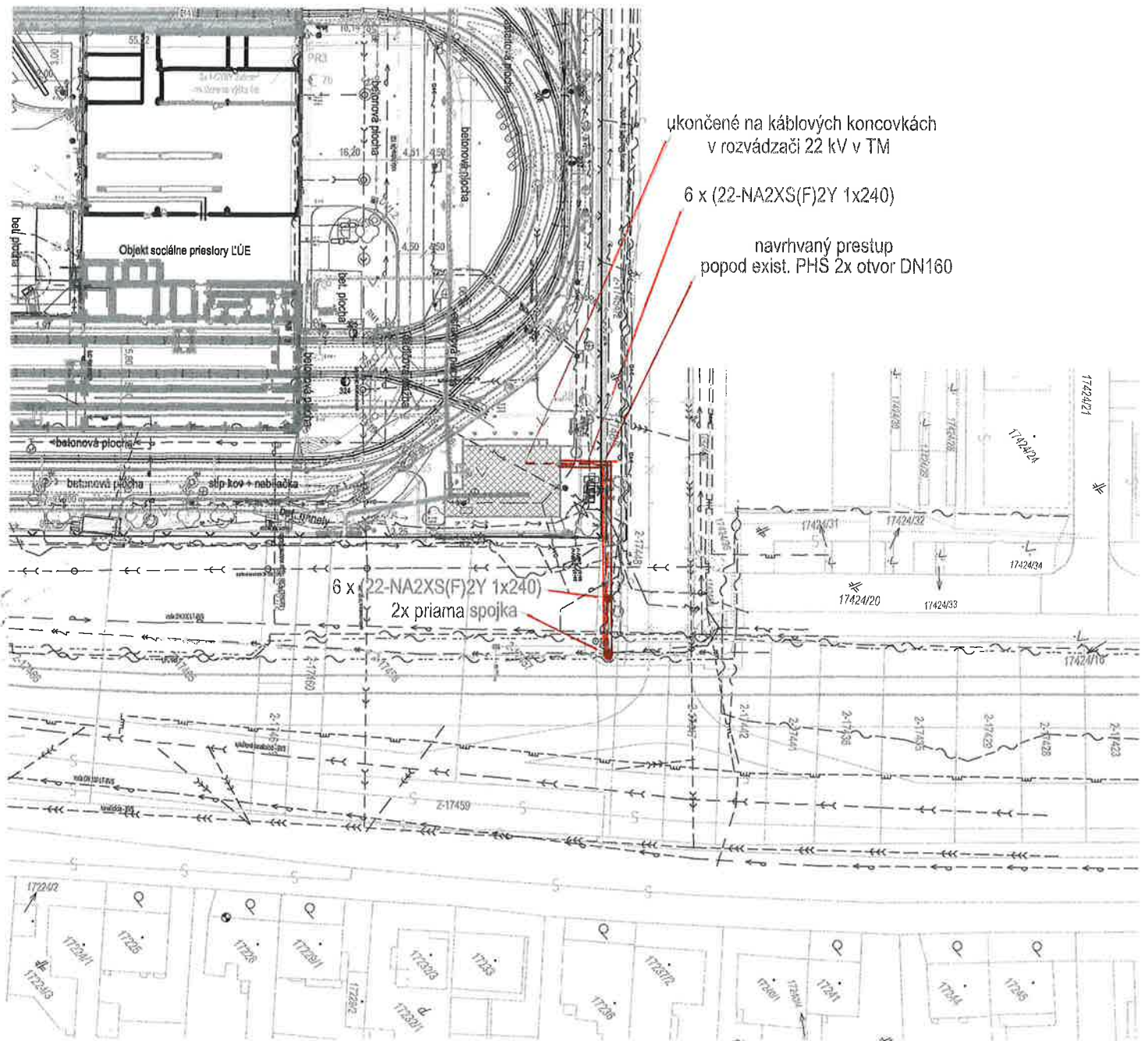
Opatrenia na ochranu pred priamym dotykom, čl.8.2.1

uznávane opatrenia na ochranu, podľa čl. 8.2.1.1


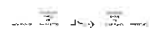
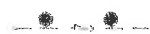




-krytom, zábranou, prekážkou, umiestnením mimo dosahu

Prostriedky na ochranu osôb pri nepriamom dotyku, čl.8.3:

sú uvedené v kapitole 10 (uzemňovacie sústavy), podľa STN EN 61936-1



Legenda

-  - VN káblový zväzok rieši SO 35-06.3
-  - rozvody vedené v normálnom teréne uložené v pieskovom lôžku v hĺbke min. 1,2m pod úrovňou terénu.
-  - rozvody vedené v chráničkách pod spevnenou plochou v hĺbke min. 1,5m pod komunikáciou - riadený pretlak
-  - ohybná korugovaná chránička DN200/176,2, kruhová tuhosť $\geq 20,3\text{kN/m}^2$, 1450N/20cm, -25°C až $+60^\circ\text{C}$
-  - rozvody vedené v chráničkách pod spevnenou plochou v hĺbke min. 1,5m
-  - ohybná korugovaná chránička DN200/176,2, kruhová tuhosť $\geq 20,3\text{kN/m}^2$, 1450N/20cm, -25°C až $+60^\circ\text{C}$
-  - SO 35-06.1 - PRÍPOJKA VN PRE MENIARENŤ