



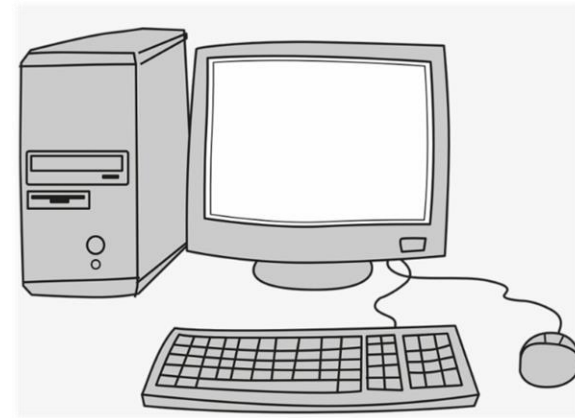
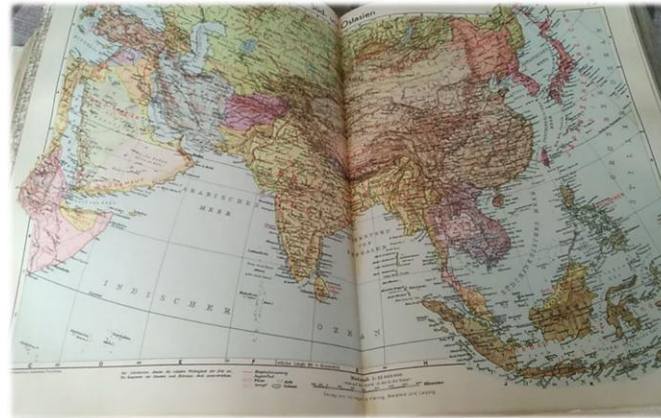
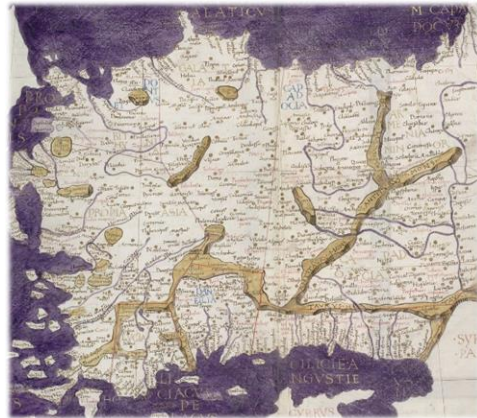
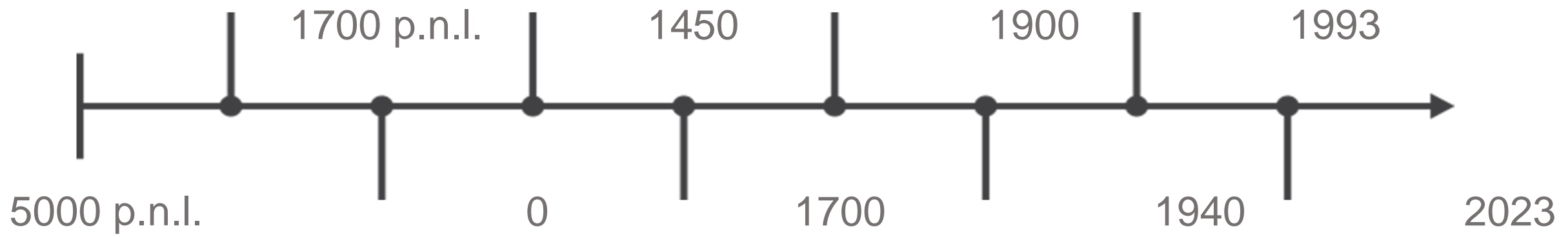
# Mapový portál BSK - publikovanie Web GIS mapových služieb

Odbor územného plánu, GIS a životného prostredia

15.02.2023

Bratislava





# Územný plán

- **PRIESTOR**
  - Geografický
  - Komplementarita
- **INFORMÁCIA**
  - Poloha
  - Obsah
  - Čas
- **SYSTÉM**
  - Metodický postup
  - Hierarchia
  - Tematickosť



# Geometria obsahu

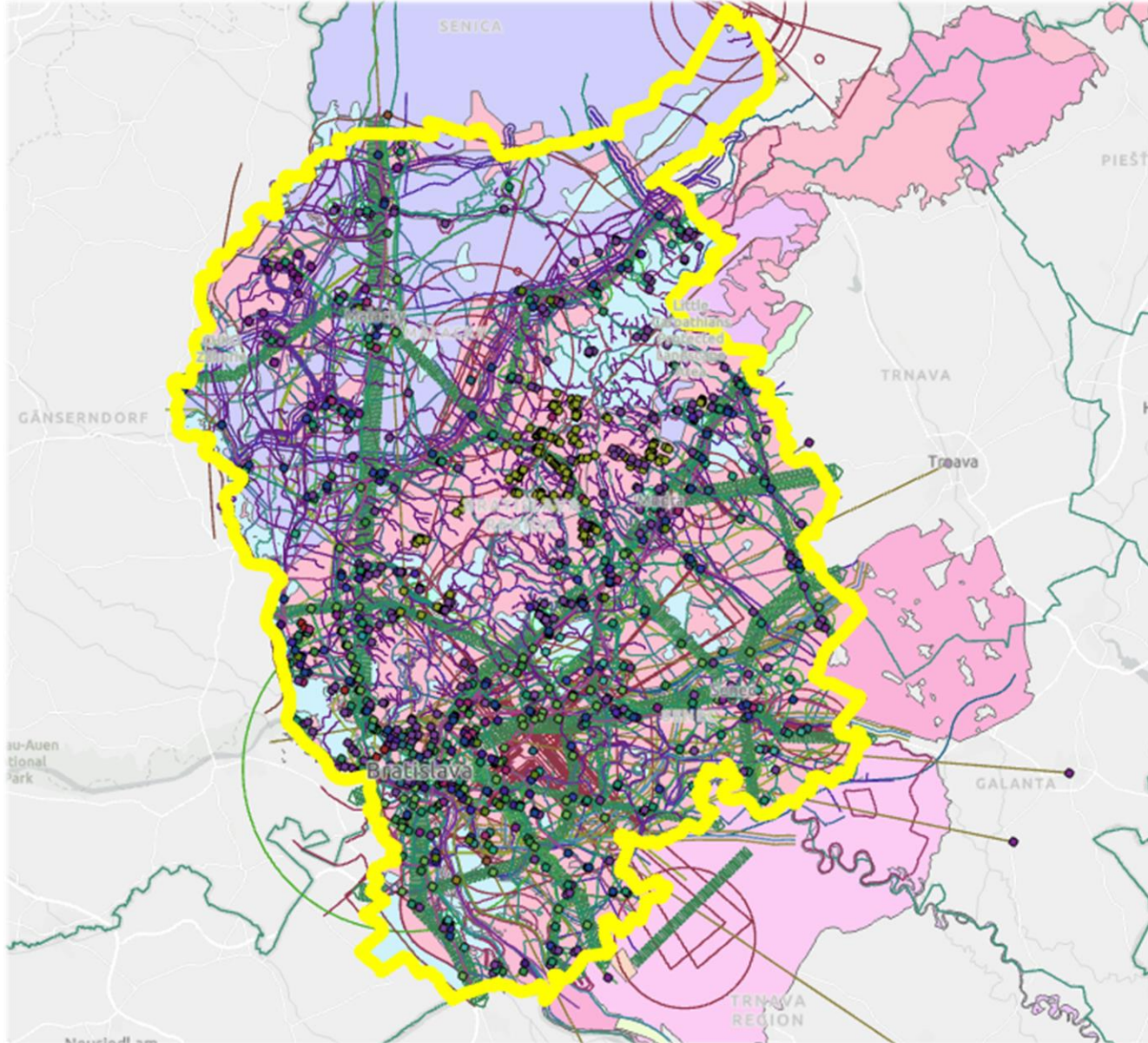
- BOD
  - Zastávky hromadnej dopravy
  - Zdroje znečistenia
  - Vodné zdroje
- LÍNIA
  - Cestná a železničná sieť
  - Technická infraštruktúra
  - Cyklotrasy
- PLOCHA
  - Administratívne jednotky
  - Chránené územia
  - Funkčné plochy

● POLOHA

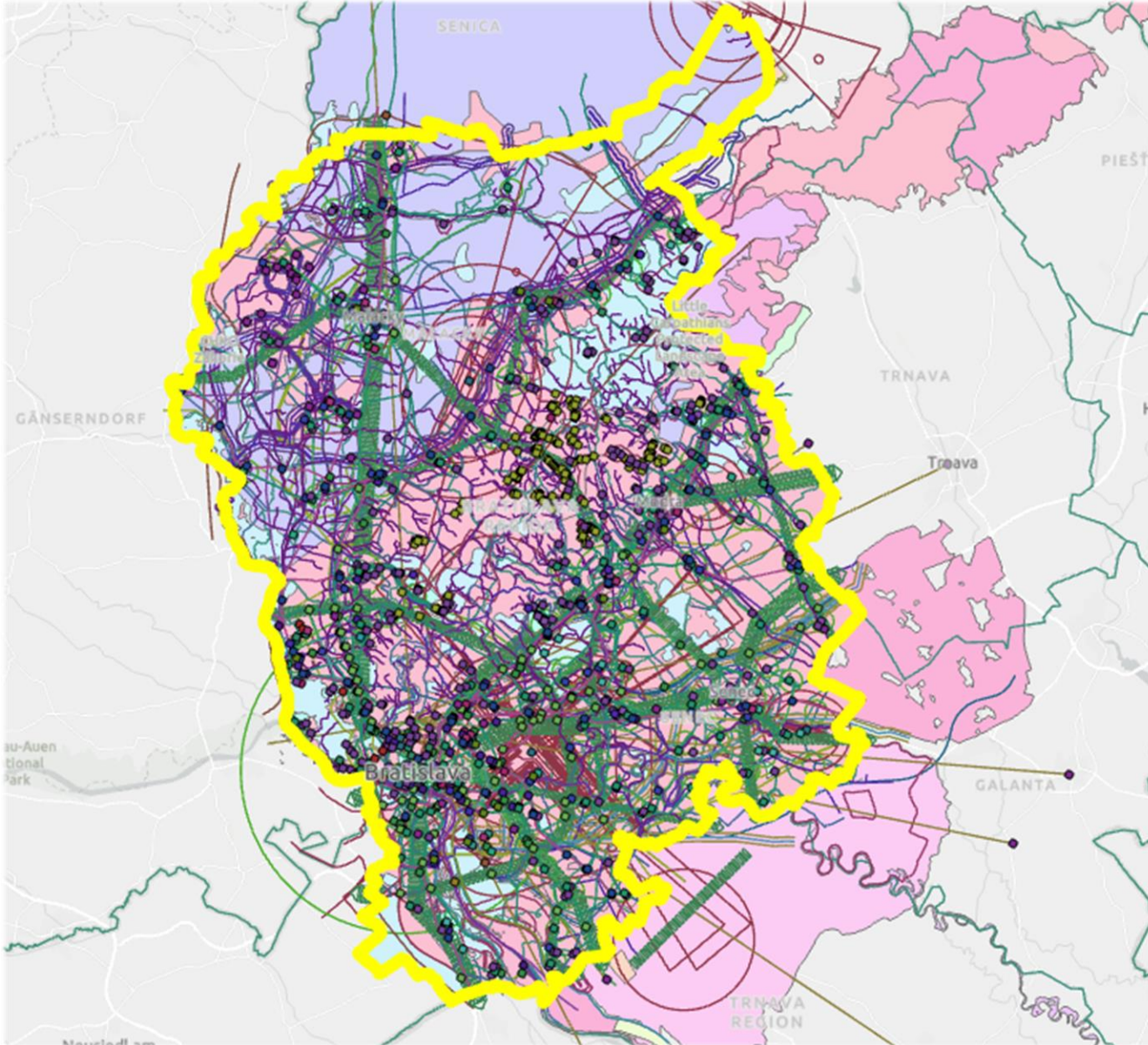
● — ● + DĹŽKA

● — ●  
● — ●  
● — ● + PLOCHA

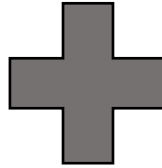
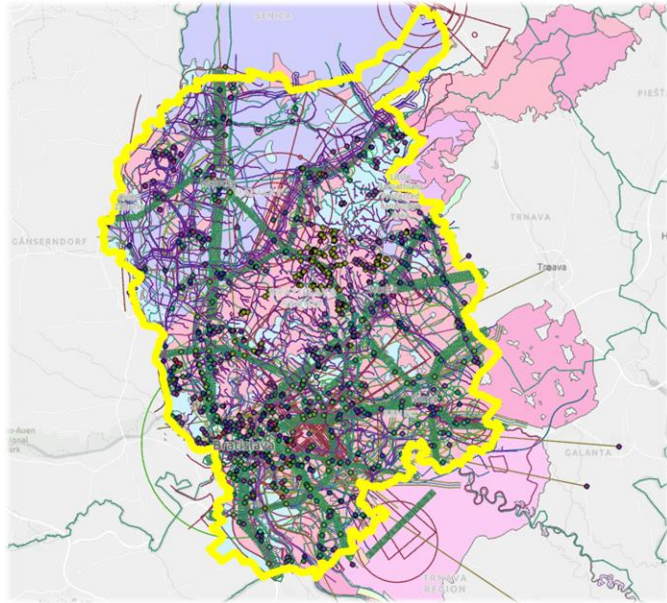
# Geometria



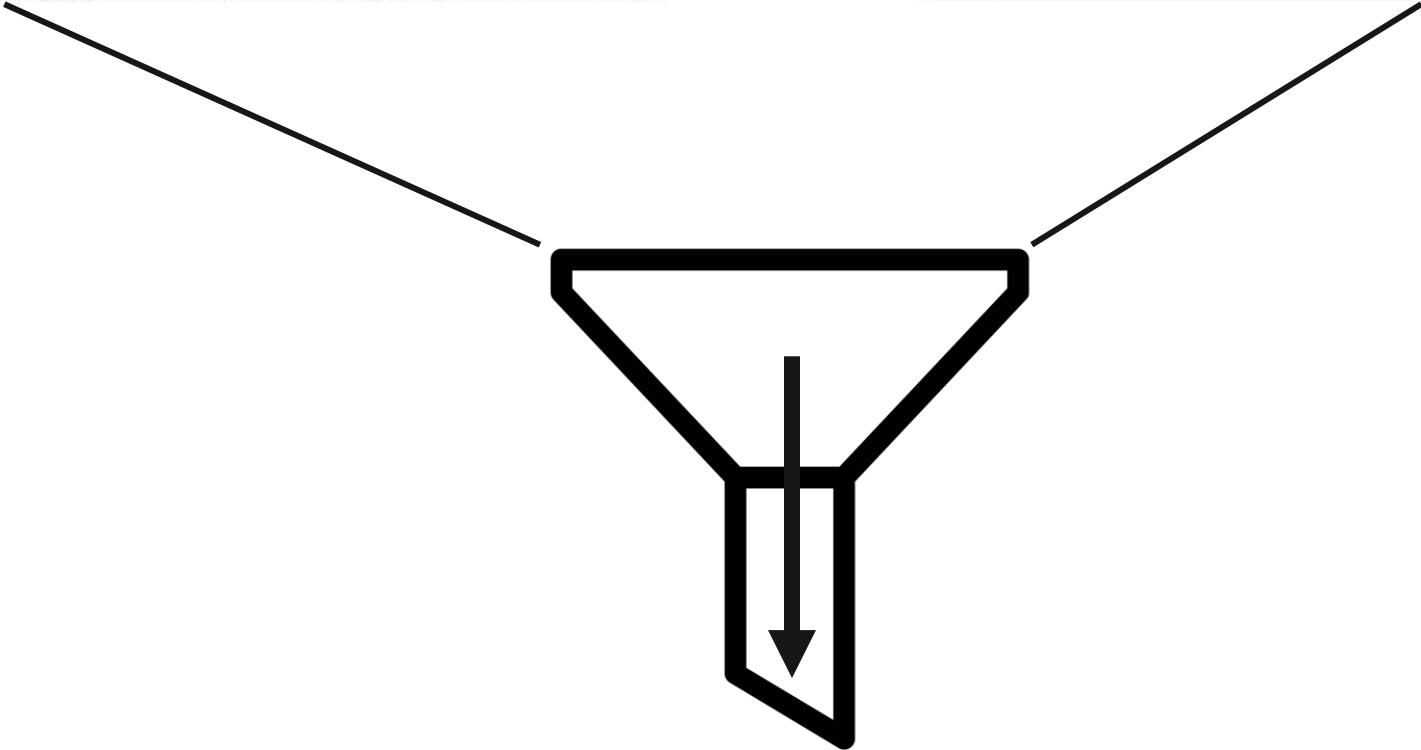
# Geometria obsahu



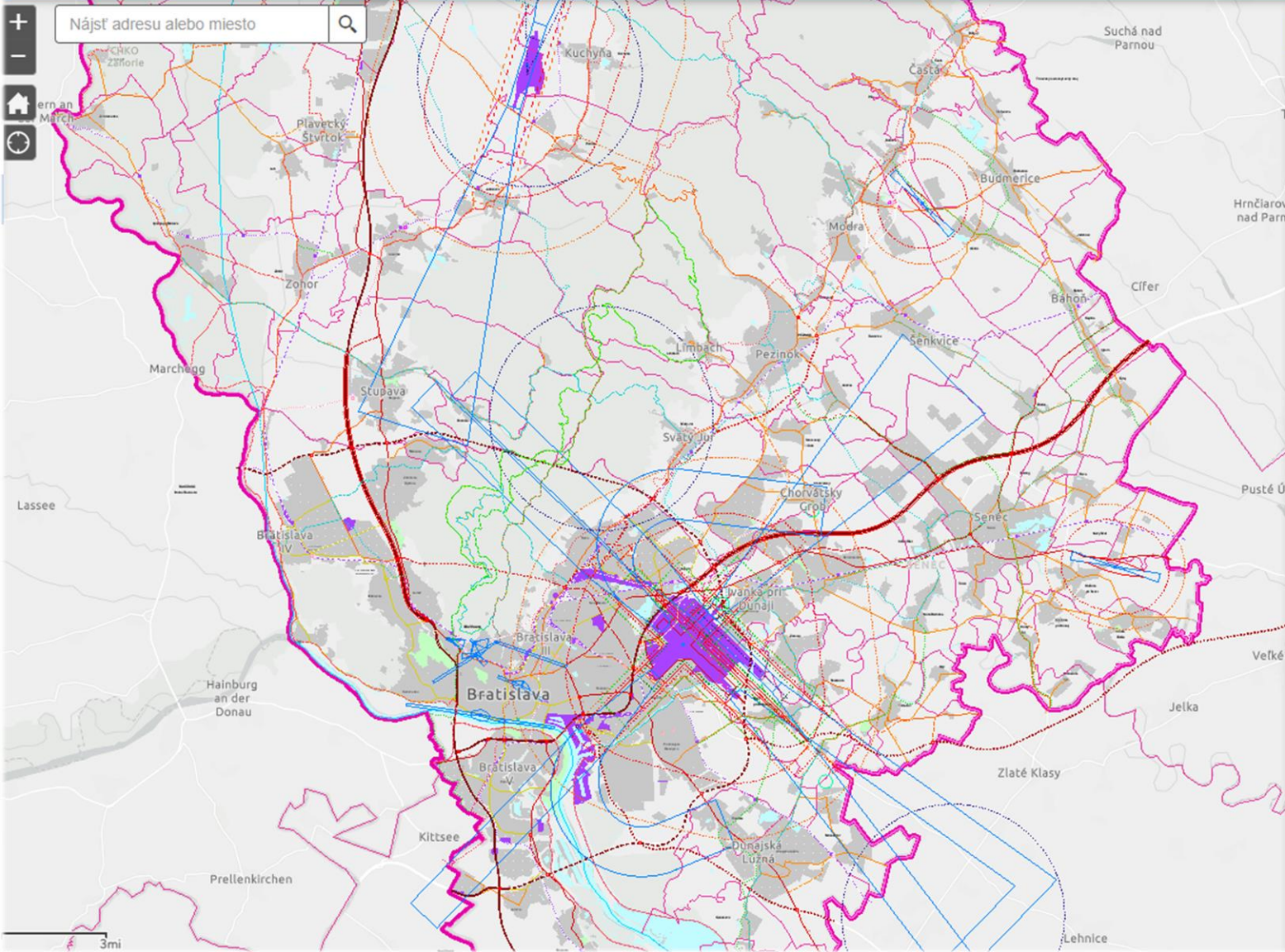
Field: <input type="checkbox"/> Add <input type="checkbox"/> Calculate Selection: <input type="checkbox"/> Select By Attributes <input type="checkbox"/> Zoom To <input type="checkbox"/> Switch <input type="checkbox"/> Clear						
	OBJECTID *	Shape *	KOD_UZEMIA	NAZOV	PSB	VYMERA_HA
1	1	Polygon	SKUEV0104	Homolské Karpaty	S CHKO Malé Karpaty	5172.44
2	2	Polygon	SKUEV0174	Lindava	S CHKO Malé Karpaty	378.46
3	3	Polygon	SKUEV0267	Biele hory	S CHKO Malé Karpaty	10168.78
4	4	Polygon	SKUEV0276	Kuchynská hornatina	S CHKO Malé Karpaty	3382.11
5	5	Polygon	SKUEV0279	Šúr	S CHKO Malé Karpaty	433.71
6	6	Polygon	SKUEV0280	Devínska Kobyla	S CHKO Malé Karpaty	649.26
7	7	Polygon	SKUEV0388	Vydrica	S CHKO Malé Karpaty	7.1
8	8	Polygon	SKUEV0116	Pri Jakubovských rybní...	S CHKO Záhorie	120.54
9	9	Polygon	SKUEV0117	Abrod	S CHKO Záhorie	200.67
10	10	Polygon	SKUEV0119	Široké	S CHKO Záhorie	205.01
11	11	Polygon	SKUEV0120	Jasenácke	S CHKO Záhorie	52
12	12	Polygon	SKUEV0121	Marhecké rybníky	S CHKO Záhorie	81.67
13	13	Polygon	SKUEV0122	Šipoltovo	S CHKO Záhorie	51.95
14	14	Polygon	SKUEV0123	Dúbrava pri Felde	S CHKO Záhorie	21.22
15	15	Polygon	SKUEV0124	Bogdalický vrch	S CHKO Záhorie	56.99
16	16	Polygon	SKUEV0125	Gajarské alúvium Mor...	S CHKO Záhorie	1256.81
17	17	Polygon	SKUEV0161	Alúvium Moravy pri Su...	S CHKO Záhorie	60.52
18	18	Polygon	SKUEV0163	Rudava	S CHKO Záhorie	2257.75
19	19	Polygon	SKUEV0166	Ciglát	S CHKO Záhorie	171.93
20	20	Polygon	SKUEV0167	Bezodné	S CHKO Záhorie	75.8
21	21	Polygon	SKUEV0168	Horný les	S CHKO Záhorie	635.18
22	22	Polygon	SKUEV0169	Orlovské vršky	S CHKO Záhorie	191.4
23	23	Polygon	SKUEV0170	Mešterova lúka	S CHKO Záhorie	125.55
24	24	Polygon	SKUEV0172	Bežnisko	S CHKO Záhorie	861.24



Field:	Add	Calculate	Selections	Select By Attributes	Zoom To	Switch	Clear
OBJECTID *	Shape *	KOD_UZEMIA	NAZOV	PSB	VYMERA_HA		
1	Polygon	SKUEV0104	Homolenské Karpaty	S CHKO Malé Karpaty	5172.44		
2	Polygon	SKUEV0174	Lindava	S CHKO Malé Karpaty	378.46		
3	Polygon	SKUEV0267	Biele hory	S CHKO Malé Karpaty	10168.78		
4	Polygon	SKUEV0276	Kuchynská hornatina	S CHKO Malé Karpaty	3382.11		
5	Polygon	SKUEV0279	Šúr	S CHKO Malé Karpaty	433.71		
6	Polygon	SKUEV0280	Devínska Kobyla	S CHKO Malé Karpaty	649.26		
7	Polygon	SKUEV0388	Vydrica	S CHKO Malé Karpaty	7.1		
8	Polygon	SKUEV0116	Pri Jakubovských rybní...	S CHKO Záhorie	120.54		
9	Polygon	SKUEV0117	Abrod	S CHKO Záhorie	200.67		
10	Polygon	SKUEV0119	Široké	S CHKO Záhorie	205.01		
11	Polygon	SKUEV0120	Jasenácke	S CHKO Záhorie	52		
12	Polygon	SKUEV0121	Marhecké rybníky	S CHKO Záhorie	81.67		
13	Polygon	SKUEV0122	Šípoltovo	S CHKO Záhorie	51.95		
14	Polygon	SKUEV0123	Dúbrava pri Felde	S CHKO Záhorie	21.22		
15	Polygon	SKUEV0124	Bogdalcický vrch	S CHKO Záhorie	56.99		
16	Polygon	SKUEV0125	Gajarské alúvium Mor...	S CHKO Záhorie	1256.81		
17	Polygon	SKUEV0161	Alúvium Moravy pri Su...	S CHKO Záhorie	60.52		
18	Polygon	SKUEV0163	Rudava	S CHKO Záhorie	2257.75		
19	Polygon	SKUEV0166	Ciglát	S CHKO Záhorie	171.93		
20	Polygon	SKUEV0167	Bezodné	S CHKO Záhorie	75.8		
21	Polygon	SKUEV0168	Horný les	S CHKO Záhorie	635.18		
22	Polygon	SKUEV0169	Orlovské vřky	S CHKO Záhorie	191.4		
23	Polygon	SKUEV0170	Mešterova lúka	S CHKO Záhorie	125.55		
24	Polygon	SKUEV0172	Bežnisko	S CHKO Záhorie	861.24		

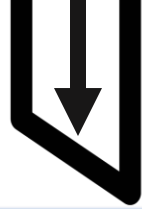






### Legend

- OP NDB
- letisko
  - medzinárodné
  - lokálne
  - heliport
- prestupový bod integrovanej dopravy
  - prestupový bod integrovanej dopravy (železnica - autobus) - zámer
  - TIOP (terminál integrovanej osobnej prepravy v Bratislave) - zámer
  - trímódálny (cesta - železnica - voda) terminál verejnej intermodálnej prepravy - zámer
  - Z-B-MHD, E
  - Z-MHD, E
  - Z-B, E
  - B-MHD, E
  - B-B, E
- zariadenie ŽSR
  - železničná stanica
  - železničná stanica nesamostatná
  - dopravná
  - zastávka
  - zastávka - zámer
- prístav
  - osobný
  - nákladný
- dopravné vybavenie
  - cestný most
  - cyklomost
  - železničný most
- mimoúrovňová križovatka (MUK)
  - stav (diaľničná; 1. triedy; 2. triedy; mestská; polovičná)
  - zámer (rýchlostná cesta; 1. triedy; 2. triedy; 3. triedy; D; polovičná)
- cyklotrasa
  - Green bike Tour





## 2 - Komplexný výkres priestorového...

Komplexný výkres priestorového usporiadania a funkčného využitia územia.

[Kliknite sem](#)



## 3 - Výkres verejného dopravného vybavenia

Výkres verejného dopravného vybavenia s podkladovými mapami ArcGIS.

[Kliknite sem](#)



## 4 - Výkres vodného hospodárstva

Výkres vodného hospodárstva s podkladovými mapami ArcGIS.

[Kliknite sem](#)



## 5 - Výkres energetiky, telekomunikácií a...

Výkres energetiky, telekomunikácií a informačných sietí.

[Kliknite sem](#)



## 6 - Výkres ochrany prírody a tvorby krajiny vrátane...

Výkres ochrany prírody a tvorby krajiny vrátane prvkov ÚSES s podkladovými mapami ArcGIS.

[Kliknite sem](#)



## 7 - Výkres vyhodnotenia odňatia PP a vyňatia...

Výkres vyhodnotenia odňatia PP a vyňatia lesných pozemkov z LPF.

[Kliknite sem](#)



## 8 - Výkres záväzných častí riešenia a...

Výkres záväzných častí riešenia a verejnoprospešných stavieb s podkladovými mapami ArcGIS.

[Kliknite sem](#)



# Publikovanie mapových služieb

- Využitie softvéru VS štandardy OGC
  - ArcGIS (ArcMap, ArcGIS Pro)
  - QGIS
  - Smernica INSPIRE
- Typy služieb
  - Webová mapová služba (Web map service)
  - Webová služba prvkov (Web feature service)
- Zdieľanie
  - Interné aj verejné
  - Prezeranie aj editovanie

# Server for ArcGIS

<https://gis.region-bsk.sk/server/rest/>

**ArcGIS REST Services Directory**

[Home](#) > [services](#)

[JSON](#) | [SOAP](#)

**Folder: /**

**Current Version:** 10.9

**View Footprints In:** [ArcGIS Online Map Viewer](#)

**Folders:**

- [Hosted](#)
- [INSPIRE](#)
- [Interreg\\_Mosquito\\_Bioregulation](#)
- [TEST](#)
- [UPNR\\_BSK](#)
- [Utilities](#)

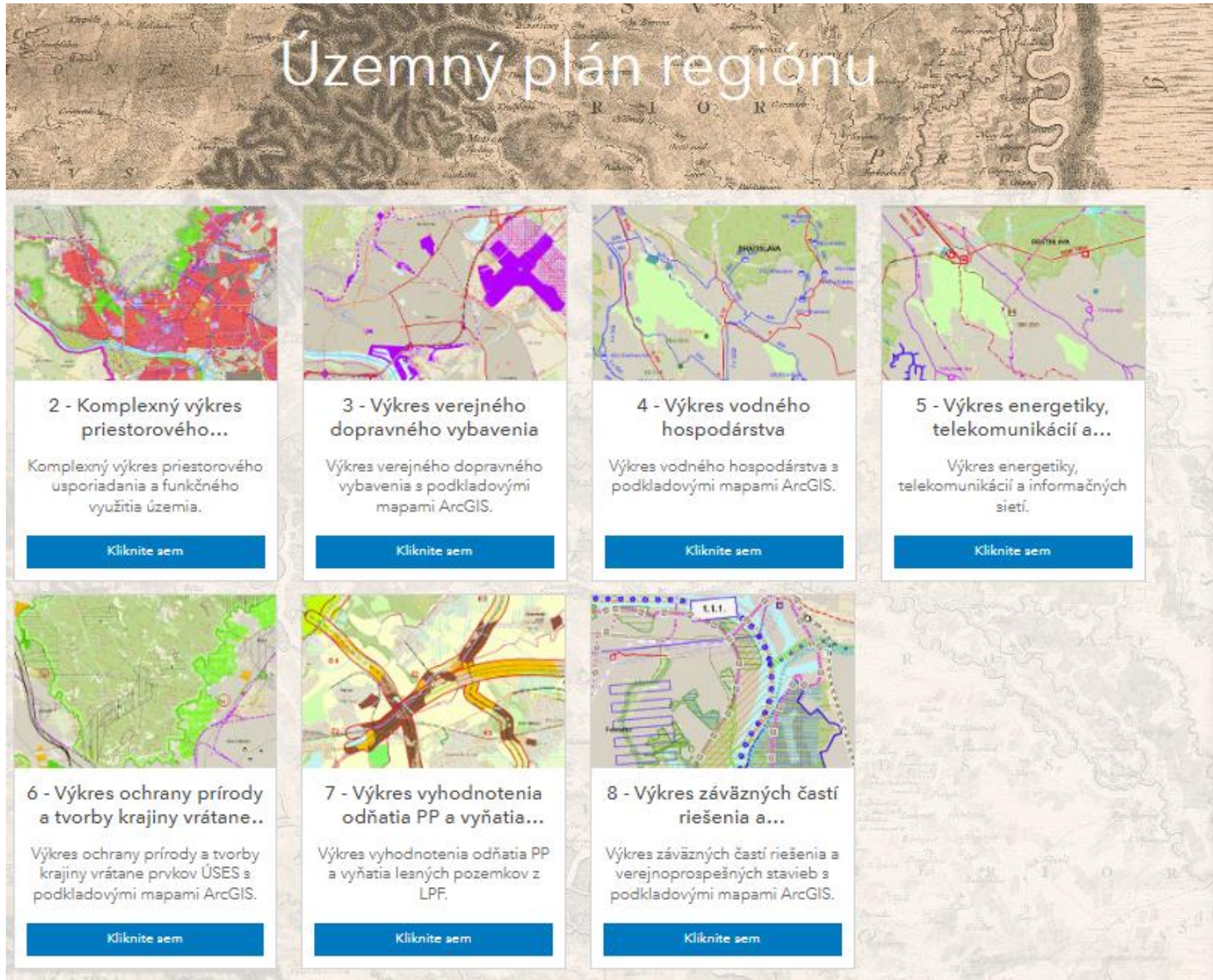
**Services:**

*None*

**Child Resources :** [Info](#) [Self](#)

**Supported Interfaces:** [REST](#) [SOAP](#) [Sitemap](#) [Geo Sitemap](#)

# Server for ArcGIS



## ArcGIS REST Services Directory

[Home](#) > [services](#) > [UPNR\\_BSK](#)

[JSON](#) | [SOAP](#)

## Folder: UPNR\_BSK

Current Version: 10.9

View Footprints In: [ArcGIS Online Map Viewer](#)

### Services:

- [UPNR\\_BSK/02 Komplexny\\_navrh](#) (MapServer)
- [UPNR\\_BSK/03 Doprava\\_SZ10](#) (MapServer)
- [UPNR\\_BSK/04 Vodne\\_hospodarstvo\\_SZ10](#) (MapServer)
- [UPNR\\_BSK/05 Energetika\\_SZ10](#) (MapServer)
- [UPNR\\_BSK/06 OPaK\\_SZ10](#) (MapServer)
- [UPNR\\_BSK/07 Zaber\\_PP\\_a\\_LP\\_SZ10](#) (MapServer)
- [UPNR\\_BSK/08 Zavazna\\_cast\\_a\\_VPS\\_SZ10](#) (MapServer)

Supported Interfaces: [REST](#) [SOAP](#) [Sitemap](#) [Geo Sitemap](#)

# Využitie publikovaných mapových služieb

- Práca v teréne
  - Inventarizácia drevín
  - Monitorovanie liahnísk komárov
- Tematické aplikácie
  - AP Lesy
  - Revitalizácia krajiny
- Mapy s príbehom
  - Kultúra
  - História
- Informovanie verejnosti
  - Poskytovatelia sociálnych služieb

# Mapový portál BSK - publikovanie Web GIS mapových služieb

Odbor územného plánu, GIS a životného prostredia

15.02.2023

Bratislava