

Geometrický plán je podkladom na právne úkony, keď údaje doterajšieho stavu výkazu výmer sú zhodné s údajmi platných výpisov z katastra nehnuteľností

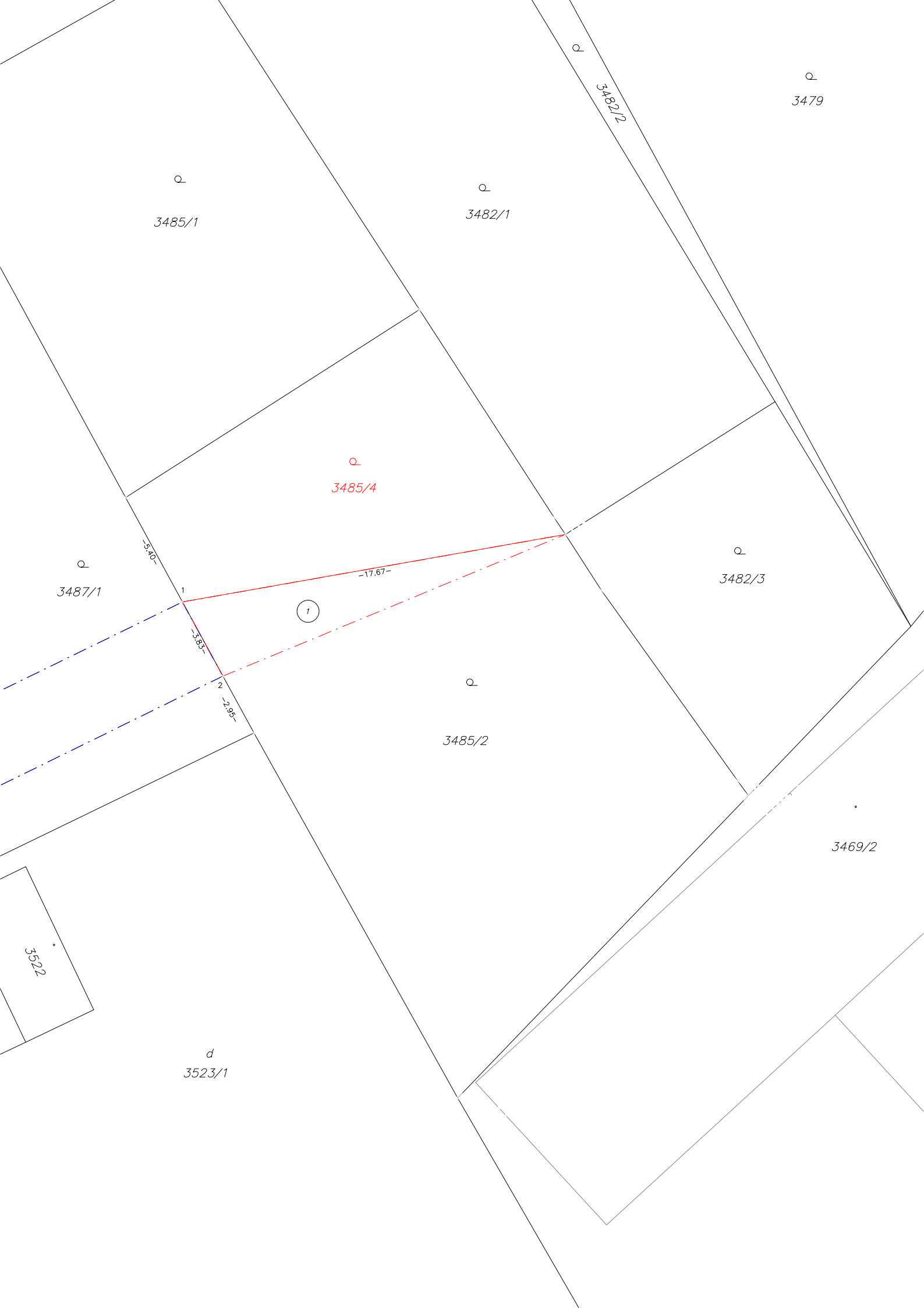
Vyhoviteľ Niologik s.r.o. Miletičová 49 Bratislava 82109 IČO: 51786907	Kraj <i>Bratislavský</i>	Okres <i>Senec</i>	Obec <i>Senec</i>		
	Kat. územie <i>Senec</i>	Číslo plánu <i>125/2023</i>	Mapový list č. <i>Pezinok 0-7/14</i>		
GEOMETRICKÝ PLÁN <i>na oddelenie p.č. 3485/4 a vyznačenie vecného bremena</i>					
Vyhoviteľ		Autorizačne overil		Úradne overil	
Dňa: <i>03.05.2023</i>	Meno: <i>O. Kozlovský</i>	Dňa: <i>05.05.2023</i>	Meno: <i>Ing. Ondrej Kozlovský</i>	Dňa:	Číslo:
Nové hranice boli v prírode označené <i>dreveným kolkom</i>	Náležitostami a presnosťou zodpovedá predpisom			Úradne overené podľa § 9 zákona NR SR č. 215/1995 Z.z. o geodézii a kartografii	
Záznam podrobného merania (meračský náčrt) č. <i>10259</i>	Pečiatka a podpis			Pečiatka a podpis	
Súradnice bodov označených číslami a ostatné meračské údaje sú uložené vo všeobecnej dokumentácii					

VÝKAZ VÝMER

str. 1

Doterajší stav			Zmeny							Nový stav						
Číslo			Výmera		Druh pozemku	Diel	k parcele číslo	m ²	od parcely číslo	m ²	Číslo parcely	Výmera		Druh pozemku	Vlastník, (iná opráv. osoba) adresa, (sídlo)	
PK vložky	parcely											ha	m ²			ha
LV	PK	KN	ha	m ²	ha	m ²	ha	m ²	ha	m ²	ha	m ²	ha	m ²	kód	Vlastník, (iná opráv. osoba) adresa, (sídlo)
Stav právny je totožný s registrom C KN																
		3485/2		492	záhrada	1 1	3485/2	32	3485/2	32	3485/2		350	záhrada 4	Doterajší	
											3485/4		142	záhrada 4	detto	
Spolu:				492				32		32			492			

Legenda: kód spôsobu využívania 4 Pozemok prevažne v zastavanom území obce alebo v záhradkárskej osade, na ktorom sa pestuje zelenina, ovocie...



Q
3485/1

Q
3482/1

Q
3479

Q
3482/2

Q
3485/4

Q
3482/3

Q
3487/1

Q
3485/2

Q
3469/2

d
3523/1

3522

-5.10-

1

-3.83-

2

-2.95-

-17.67-

1