

Spoplatnené v zmysle
zákona č. 145/95 Z.z.

Geometrický plán je podkladom na právne úkony, keď údaje doterajšieho stavu výkazu výmer sú zhodné s údajmi platných výpisov z katastra nehnuteľností

Vyhotovitel' GeoREALing s.r.o. Pri trati 25 821 06 Bratislava E:salon@georealing.sk, T:0903640538 IČO: 52458032		Kraj <i>Bratislavský</i>	Okres <i>Malacky</i>	Obec <i>Vysoká pri Morave</i>
		Kat. územie <i>Vysoká pri Morave</i>	Číslo plánu <i>210/2021</i>	Mapový list č. <i>Z.S. XXI-21-1</i>
		GEOMETRICKÝ PLÁN		<i>na odňatie z PP, určenie vl. práv a zameranie stavby na p.č. 5644/12-23, 5703/2, 5703/6 na vydanie kolaudačného rozhodnutia.</i>
Vyhotovil		Autorizačne overil		Úradne overil Meno: <i>Ing. Petra Valentová</i>
Dňa: <i>9.2.2022</i>	Meno: <i>Ing. Martin Saloň</i>	Dňa: <i>9.2.2022</i>	Meno: <i>Ing. Martin Saloň</i>	Dňa: <i>21-02-2022</i> Číslo: <i>G1-162/2022</i>
Nové hranice boli v prírode označené <i>betónom, asfaltom, lom kameňom, korunou a pätou násypu</i> Záznam podrobného merania (meračský náčrt) č. <i>1690</i>		Náležitosťami a presnosťou zodpovedá predoisom		Úradne overené podľa § 9 zákona NR SR č. 215/1995 Z.z. o geodézii a kartografii
Súradnice bodov označených číslami a ostatné meračské údaje sú uložené vo všeobecnej dokumentácii				

VÝKAZ VÝMER

Doterajší stav					Zmeny					Nový stav							
Číslo					Výmera		Druh pozemku	Diel číslo	k parcele číslo	m ²	od parcely číslo	m ²	Číslo parcely	Výmera		Druh pozemku	Vlastník, (iná opráv. osoba) adresa, (sídlo)
pzkn vložky	listu vlastn.	parcely												ha	m ²		
PK	LV	PK	KN-E	KN-C													
							Stav právny										
	3069		5641/5		788		t.t.p.	1	5644/14	7		(5641/5)	666		t.t.p.)	Doterajší	
								2	5644/14	115							
	3068		5641/4		828		t.t.p.	3	5644/15	50		(5641/4)	776		t.t.p.)	Doterajší	
								4	5644/15	2							
	1516		5703/1		2951		ost.pl.	5	5703/6	37		(5703/1)	2914		ost.pl.)	Doterajší	
	3069			5644/13	9		ost.pl.	6	5644/13	9							
	3069		5643/11		4969		t.t.p.	7	5644/13	291		(5643/11)	3662		t.t.p.)	Doterajší	
								8	5644/13	21							
								9	5644/12	36							
								10	5644/12	199							
								11	5644/12	446							
								12	5644/12	314							
	3070		5643/12		4866		t.t.p.	13	5644/19	263		(5643/12)	4133		t.t.p.)	Doterajší	
								14	5644/19	291							
								15	5644/19	179							
	3071		5643/13		2329		t.t.p.	16	5644/20	57		(5641/13)	2147		t.t.p.)	Doterajší	
								17	5644/20	81							
								18	5644/20	44							
	3072		5643/14		2494		t.t.p.	19	5644/21	8		(5643/14)	2404		t.t.p.)	Doterajší	
								20	5644/21	73							
								21	5644/21	9							
	3073		5643/15		2483		t.t.p.	22	5644/22	73		(5643/15)	2394		t.t.p.)	Doterajší	
								23	5644/22	16							
	3074		5643/16		2396		t.t.p.	24	5644/23	11		(5643/16)	2361		t.t.p.)	Doterajší	
								25	5644/23	24							
	3068		5643/10		4942		t.t.p.	26	5644/18	286		(5643/10)	3985		t.t.p.)	Doterajší	
								27	5644/18	417							
								28	5644/18	254							
	3067		5643/9		4782		t.t.p.	29	5644/17	99		(5643/9)	4319		t.t.p.)	Doterajší	
								30	5644/17	266							
								31	5644/17	98							
	3066		5643/8		3001		t.t.p.	32	5644/16	1		(5643/8)	2855		t.t.p.)	Doterajší	
								33	5644/16	116							
								34	5644/16	29							
	120		5703/2		6	8637	ost.pl.					(5703/2)	6	8637	ost.pl.)	Doterajší	

VÝKAZ VÝMER

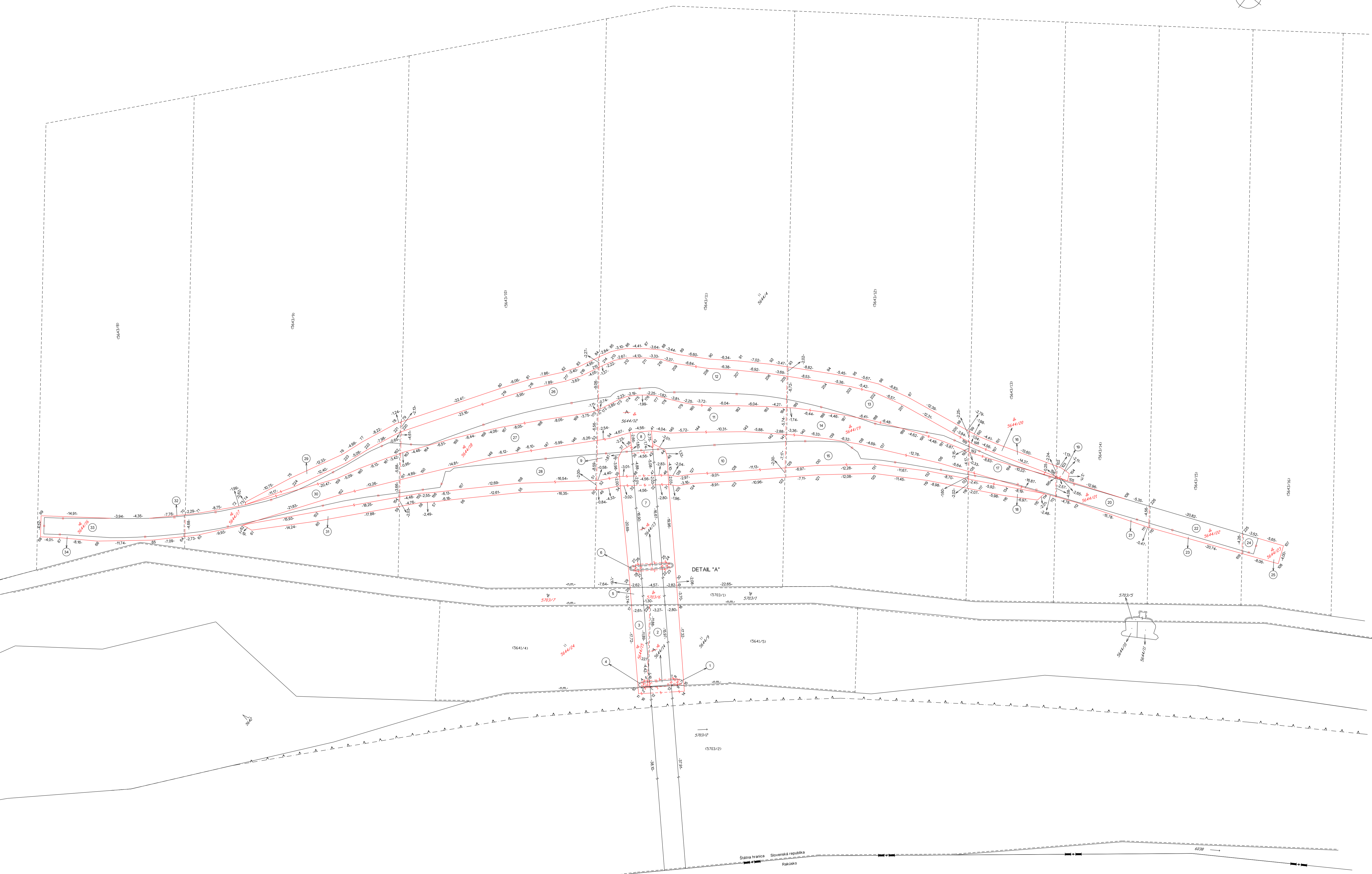
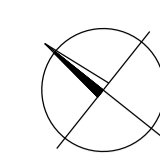
Doterajší stav					Zmeny					Nový stav							
Číslo					Výmera		Druh pozemku	Diel číslo	k parcele číslo	m ²	od parcely číslo	m ²	Číslo parcely	Výmera		Druh pozemku	Vlastník, (iná opráv. osoba) adresa, (sídlo)
pzkn vložky	listu vlastn.	parcely												ha	m ²		
PK	LV	PK	KN-E	KN-C													
							1			5641/5	7						
							2			5641/5	115	5644/14	122	zast.pl. 22		BSK	
							3			5641/4	50						
							4			5641/4	2	5644/15	52	zast.pl. 22		BSK	
							5			5703/1	37	5703/6	37	zast.pl. 22		BSK	
							6			5644/13	9						
							7			5643/11	291						
							8			5643/11	21	5644/13	321	zast.pl. 22		BSK	
							9			5643/11	36						
							10			5643/11	199						
							11			5643/11	446						
							12			5643/11	314	5644/12	995	zast.pl. 22		BSK	
							13			5643/12	263						
							14			5643/12	291						
							15			5643/12	179	5644/19	733	zast.pl. 22		BSK	
							16			5643/13	57						
							17			5643/13	81						
							18			5643/13	44	5644/20	182	zast.pl. 22		BSK	
							19			5643/14	8						
							20			5643/14	73						
							21			5643/14	9	5644/21	90	zast.pl. 22		BSK	
							22			5643/15	73						
							23			5643/15	16	5644/22	89	zast.pl. 22		BSK	
							24			5643/16	11						
							25			5643/16	24	5644/23	35	zast.pl. 22		BSK	
							26			5643/10	286						

VÝKAZ VÝMER

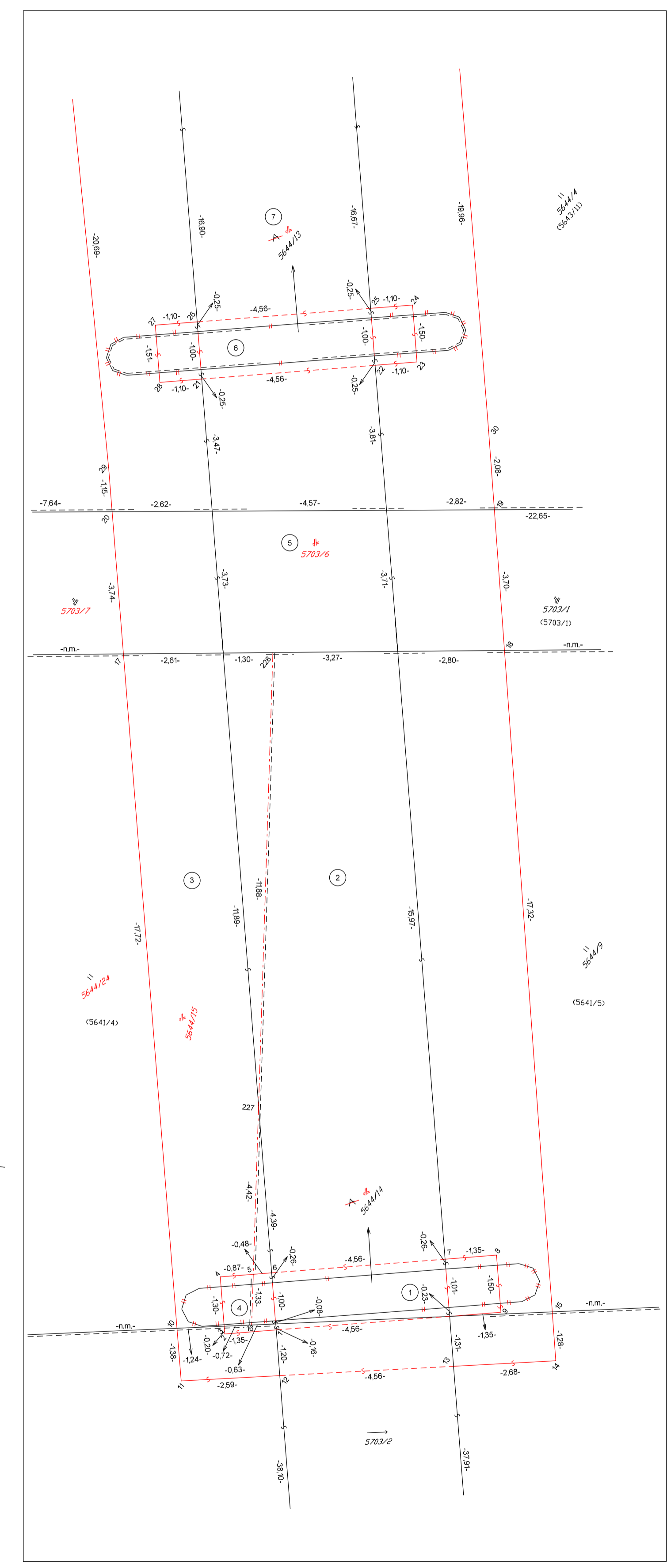
Doterajší stav					Zmeny					Nový stav							
Číslo					Výmera		Druh pozemku	Diel číslo	k parcele číslo	m ²	od parcely číslo	m ²	Číslo parcely	Výmera		Druh pozemku	Vlastník, (iná opráv. osoba) adresa, (sídlo)
pzkn vložky	listu vlastn.	parcely												ha	m ²		
PK	LV	PK	KN-E	KN-C													
							27			5643/10	417						
							28			5643/10	254	5644/18		957	zast.pl. 22	BSK	
							29			5643/9	99						
							30			5643/9	266						
							31			5643/9	98	5644/17		463	zast.pl. 22	BSK	
							32			5643/8	1						
							33			5643/8	116						
							34			5643/8	29	5644/16		146	zast.pl. 22	BSK	
<i>Spolu:</i>					10	5475					4222	4222	10	5475			
<i>Stav podľa registra C KN</i>																	
				5703/2	6	6830	vodná pl.					5703/2	6	6830	vodná pl. 11	Doterajší	
				5644/9	1	5409	t.t.p.					5644/9	1	2715	t.t.p. 7	Doterajší	
												5644/24		2529	t.t.p. 7	Doterajší	
				5703/1		2954	zast.pl.					5703/1		2007	zast.pl. 22	Doterajší	
												5703/7		910	zast.pl. 22	Doterajší	
												5703/6		37	zast.pl. 22	BSK	
				5644/14		9	ost.pl.					5644/14		122	zast.pl. 22	BSK	
				5644/13		9	ost.pl.					5644/13		321	zast.pl. 22	BSK	
				5644/12		1795	ost.pl.					5644/12		995	zast.pl. 22	BSK	
				5644/4	28	4821	t.t.p.					5644/4	28	2614	t.t.p. 7	Doterajší	
												5644/15		52	zast.pl. 22	BSK	

VÝKAZ VÝMER

Doterajší stav					Zmeny					Nový stav							
Číslo					Výmera		Druh pozemku	Diel číslo	k parcele číslo	m ²	od parcely číslo	m ²	Číslo parcely	Výmera		Druh pozemku	Vlastník, (iná opráv. osoba) adresa, (sídlo)
pzkv vložky	listu vlastn.	parcely												ha	m ²		
PK	LV	PK	KN-E	KN-C									ha	m ²	kód		
												5644/16		146	zast.pl. 22	BSK	
												5644/17		463	zast.pl. 22	BSK	
												5644/18		957	zast.pl. 22	BSK	
												5644/19		733	zast.pl. 22	BSK	
												5644/20		182	zast.pl. 22	BSK	
												5644/21		90	zast.pl. 22	BSK	
												5644/22		89	zast.pl. 22	BSK	
												5644/23		35	zast.pl. 22	BSK	
<i>Spolu:</i>					37	1827							37	1827			
<p><i>Poznámka: Novonavrhované druhy pozemkov možno do katastra zapísať iba na základe doloženia príslušného rozhodnutia orgánu ochrany PP, kde plochy na odňatie sú zadefinované v dieloch na p.č. 5644/16 - diely č. 32,34; p.č. 5644/17 - diely č. 29,31; p.č. 5644/18 - diely č. 26,28; p.č. 5644/12 - diely č. 12,10,9; p.č. 5644/19 - diely č. 13,15; p.č. 5644/20 - diely č. 16,18; p.č. 5644/21 - diely č. 19, 21; p.č. 5644/22 - diel č. 23; p.č. 5644/23 - diel č. 25; p.č.5644/13 - diel č. 7, p.č. 5644/14 - diel č. 2; p.č. 5644/15 - diel č.3. Súčet výmer dielov na odňatie z PP je 2372 m².</i></p> <p><i>Poznámka: Novonavrhované druhy pozemkov ležia v areáli BPEJ s kódom príslušného areálu č. 0112003.</i></p> <p style="text-align: center;"><i>Legenda: kód spôsobu využitia</i></p> <p style="text-align: center;">7 - Pozemok lúky a pasienku trvalo porastený trávami alebo pozemok dočasne nevyužívaný pre trvalý trávny porast 11 - Vodný tok (prírodný – rieka, potok; umelý – kanál, náhon a iné) 22 - Pozemok, na ktorom je postavená inžinierska stavba - cestná, miestna a účelová komunikácia, lesná cesta, poľná cesta, chodník, nekryté parkovisko a ich súčasť</p>																	



DETAIL "A"



Státna hranica Slovenská republika Rakúsko

6638