

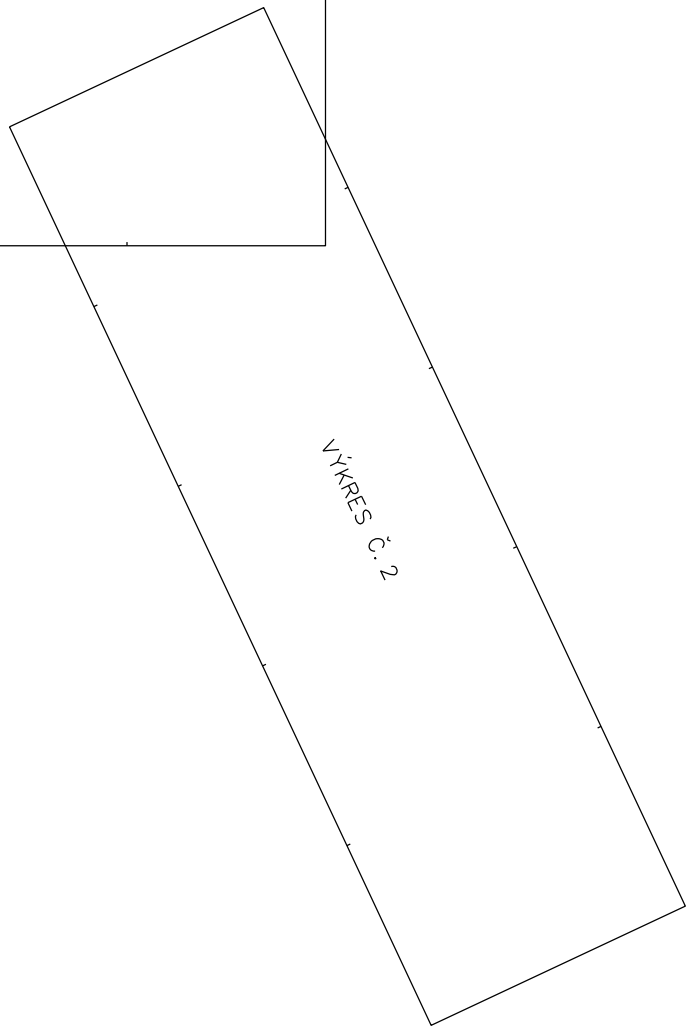
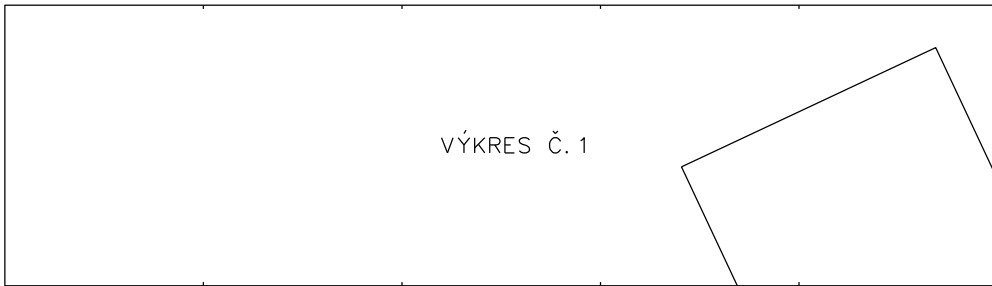
Spoplatnené v zmysle
zákona č. 145/95 Zb.

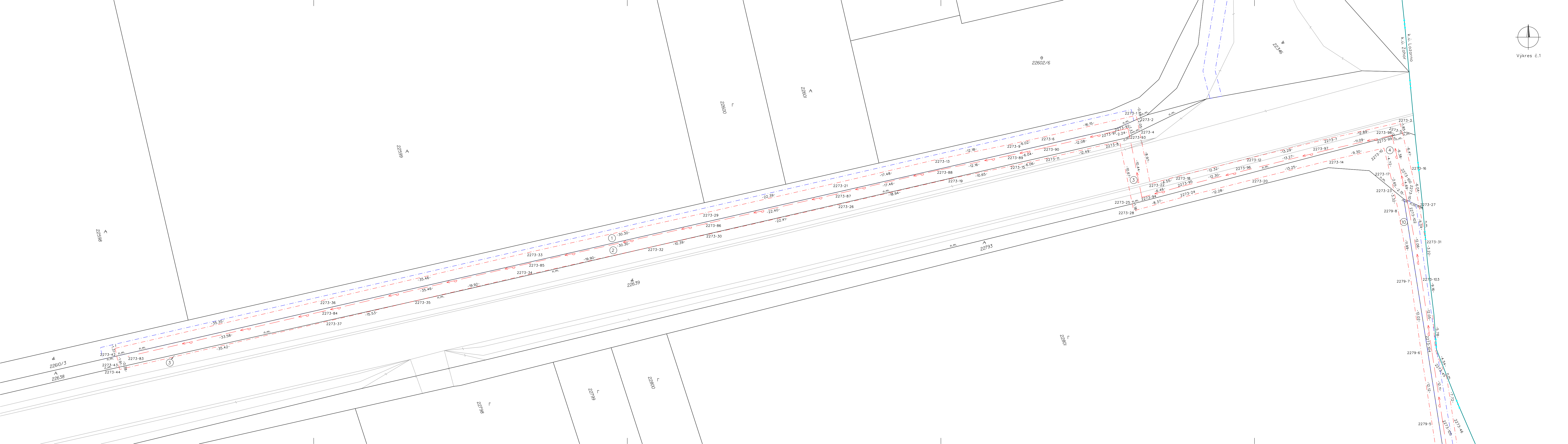
Geometrický plán je podkladom na právne úkony, keď údaje doterajšieho stavu výkazu výmer sú zhodné s údajmi platných výpisov z katastra nehnuteľnosti

Vyhoviteľ fm-geo, s.r.o. Majerniková 1/A 84105 Bratislava fmgeo@fmgeo.sk IČO: 36 716 707	Kraj <i>Bratislavský</i>	Okres <i>Malacky</i>	Obec <i>Zohor</i>		
	Kat. územie <i>Zohor</i>	Číslo plánu <i>190/2024</i>	Mapový list č. <i>Malacky 1-9/34, Stupava 1-0/12</i>		
Vyhoviteľ		Autorizačne overil		na zriadenie vecného bremena na p.č. 22610/3, 22638, 22639, 22793, 22801, 22835, 22838-22840, 23400	
				Úradne overil Meno: <i>Ing. Ľubica Kožuchová</i>	
Dňa: <i>4.9.2024</i>	Meno: <i>Ing. František Mego</i>	Dňa: <i>4.9.2024</i>	Meno: <i>Ing. František Mego</i>	Dňa: <i>16-09-2024</i>	Číslo: <i>G1-1053/2024</i>
Nové hranice boli v prírode označené <i>sieťou, neboli stabilizované</i>		Náležitostami a presnosťou zodpovedá predpisom		Úradne overené podľa § 9 zákona NR SR č. 215/1995 Z.z. o geodézii a kartografii	
Záznam podrobného merania (meračský náčrt) č. <i>2295</i>		Pečiatka a podpis		Pečiatka a podpis	
Súradnice bodov označených číslami a ostatné meračské údaje sú uložené vo všeobecnej dokumentácii					

VÝKAZ VÝMER

Doterajší stav					Zmeny					Nový stav					
Číslo			Výmera		Druh pozemku	Diel číslo	k parcele číslo	m ²	od parcely číslo	m ²	Číslo parcely	Výmera		Druh pozemku	Vlastník, (iná opráv. osoba) adresa, (sídlo)
PK vložky	parcely		ha	m ²								ha	m ²		
LV	PK	KN													
Stav právny je totožný s registrom C KN															
<i>Vyčíslenie rozsahu vecného bremena</i>															
6749		22610/3		1411	ost.pl.	1			22610/3	259	22610/3		1411	ost.pl.	doterajší
7137		22638		1895	ost.pl.	2			22638	350	22638		1895	ost.pl.	doterajší
9252		22639	1	0310	zast.pl.	3			22639	161	22639	1	0310	zast.pl.	doterajší
7137		22793		3375	ost.pl.	4			22793	92	22793		3375	ost.pl.	doterajší
6749		22835		1686	ost.pl.	5			22835	537	22835		1686	ost.pl.	doterajší
2970		22839	2	1775	ost.pl.	6			22839	39	22839	2	1775	ost.pl.	doterajší
2970		22838		9660	zast.pl.	7			22838	20	22838		9660	zast.pl.	doterajší
2970		22840	3	3230	ost.pl.	8			22840	39	22840	3	3230	ost.pl.	doterajší
6749		23400	2	1114	ost.pl.	9			23400	143	23400	2	1114	ost.pl.	doterajší
7379		22801	2	3720	orná p.	10			22801	83	22801	2	3720	orná p.	doterajší
Spolu:				12	8176					1723			12	8176	
<p><i>Poznámka:</i></p> <p>1) Zriaďuje sa vecné bremeno na priznanie práva spočívajúce:</p> <ul style="list-style-type: none"> - v práve uložiť, umiestniť, zriadiť, viesť a prevádzkovať vedenie inžinierskej siete (SO 17 Prípojka vody, predĺženie verejného vodovodu DN 200) - v práve užívania, údržby, opravy, kontroly, úpravy, odstránenia, rekonštrukcie, modernizácie vedenia inžinierskej siete (SO 17 Prípojka vody, predĺženie verejného vodovodu DN 200) - v práve vstupu, prechodu a prejazdu peši, motorovými dopravnými prostriedkami, strojmi a mechanizmami za účelom prevádzkovania, využívania, kontroly, opravy, úpravy, odstránenia, rekonštrukcie, modernizácie, výmeny a údržby vedenia inžinierskej siete (SO 17 Prípojka vody, predĺženie verejného vodovodu DN 200) vo vyznačenom rozsahu dielov č. 1-10 na pozemku reg.C-KN 22610/3, 22638, 22639, 22793, 22801, 22835, 22838-22840, 23400 v prospech BVS a.s., Prešovská 48, <p>2) Rozsah dielov č. 1-10 je tvorený ochranným pásmom SO 17 Prípojka vody, predĺženie verejného vodovodu DN 200 - t.j. 1,8m od osi potrubia na obe strany, resp. po hranicu zaťažovanej parcely.</p>															
<p><i>Legenda: kód spôsobu využívania</i></p> <p>1 - Pozemok využívaný pre rastlinnú výrobu, na ktorom sa pestujú obilniny, okopaniny, krmoviny, technické plodiny, zelenina a iné poľnohospodárske plodiny alebo pozemok dočasne nevyužívaný pre rastlinnú výrobu</p> <p>20 - Pozemok, na ktorom je postavená inžinierska stavba - železničná, lanová a iná dráha a jej súčasti</p> <p>10 - Na pozemku je účelová ochranná poľnohospodárska a ekologická zeleň proti erozívnym opatrení a opatrení na zabezpečenie ekologickej stability územia</p> <p>99 - Pozemok využívaný podľa druhu pozemku</p> <p>22 - Pozemok, na ktorom je postavená inžinierska stavba - cestná, miestna a účelová komunikácia, lesná cesta, poľná cesta, chodník, nekryté parkovisko a ich súčasti</p>															





22602/6

22601

22600

22599

22596

k.u. Lozorno

k.u. Zohor

22793

22639

22800

22800

22799

22798

22610/3

22638

2273-42

2273-43

2273-44

2273-37

2273-36

2273-35

2273-34

2273-33

2273-32

2273-30

2273-29

2273-28

2273-26

2273-21

2273-19

2273-18

2273-17

2273-16

2273-15

2273-14

2273-13

2273-12

2273-11

2273-10

2273-9

2273-8

2273-7

2273-6

2273-5

2273-4

2273-3

2273-2

2273-1

2279-8

2279-7

2279-6

2279-5

2279-4

2279-3

2279-2

2279-1

2279-0

2279-9

2279-10

2279-11

2279-12

2279-13

2279-14

2279-15

2279-16

2279-17

2279-18

2279-19

2279-20

2279-21

2279-22

2279-23

2279-24

2279-25

2279-26

2279-27

2279-28

2279-29

2279-30

2279-31

2279-32

2279-33

2279-34

2279-35

2279-36

2279-37

2279-38

2279-39

2279-40

2279-41

2279-42

2279-43

2279-44

2279-45

2279-46

2279-47

2279-48

2279-49

2279-50

2279-51

2279-52

2279-53

2279-54

2279-55

2279-56

2279-57

2279-58

2279-59

2279-60

2279-61

2279-62

2279-63

2279-64

2279-65

2279-66

2279-67

2279-68

2279-69

2279-70

2279-71

2279-72

2279-73

2279-74

2279-75

2279-76

2279-77

2279-78

2279-79

2279-80

2279-81

2279-82

2279-83

2279-84

2279-85

2279-86

2279-87

2279-88

2279-89

2279-90

2279-91

2279-92

2279-93

2279-94

2279-95

2279-96

2279-97

2279-98

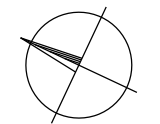
2279-99

2279-100

2279-101

2279-102

2279-103



Výkres č.2

