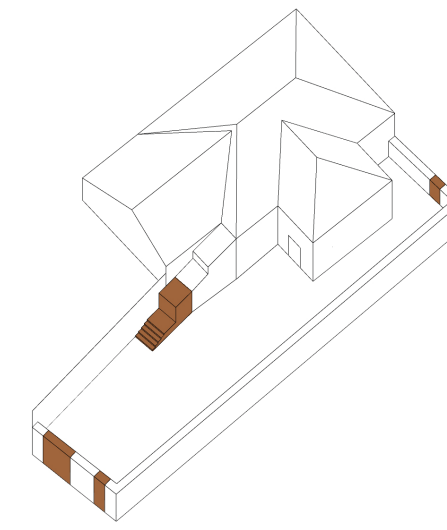
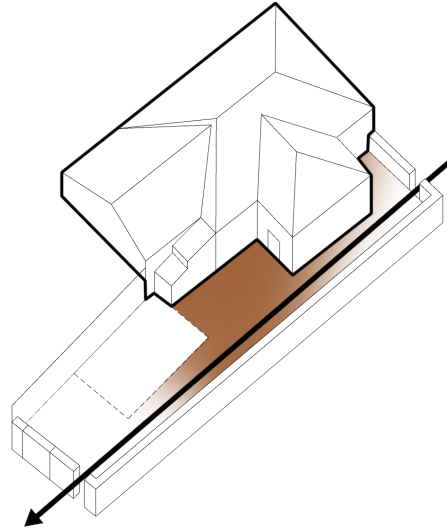


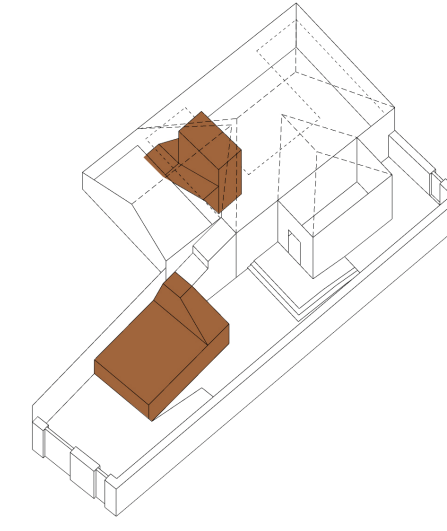
**AKO PRÍSTÚPIŤ K REKONŠTRUKCII NÁRODNEJ KULTÚRNEJ PAMIATKY?**  
 Naším cieľom je zachovať jej atmosféru, minimalizovať deštruktívne zásahy a umožniť návštevníkom autentický zážitok.



**OČISTENIE, SPRÍSTUPNENIE**  
 Odstránenie nevhodných úprav z povojnového obdobia. Pozemok bol prístupný iba cez susedný dom. Do historického optothena sme zasiahli len v nevyhnutnej minimálnej miere a vytvorili nový peší vstup s kamennými portálmi a vjazd pre autá.



**DVOR**  
 Medzi prístavbou a synagógou vznikol komorný vonkajší priestor, ktorý umožňuje konanie sprievodných podujatí. Na dvore bola osadená zeleň a vonkajší mobiliár.



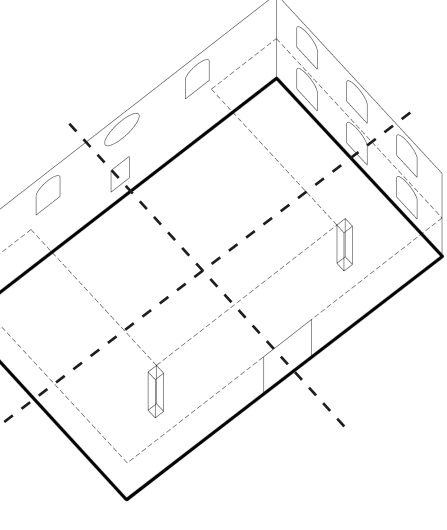
**NOVÁ VRSTVA**  
 Prístavbu sme minimalizovali na hygienické zázemie. Synagóge nekonkuruje, ale neinvazívne dotvára celkový kontext prostredia. Do synagógy pribudol výťah a schodisko. Priestory pre návštevníkov sú dobre prístupné a bezbariérové.

Synagóga vo Svätom Jure patrí k významným národným kultúrnym pamiatkam. Prešla viacerými prestavbami a prevládajúci sloh stavby je neoklasicizmus. Po vojne slúžila ako hospodársky objekt, a úpravy z tohto obdobia je potrebné odstrániť. Synagóga a jej dvor budú slúžiť ako kultúrne informačné centrum so stálou expozíciou významnej osobnosti Chatama Sofera, ktorý tu časť života pôsobil.

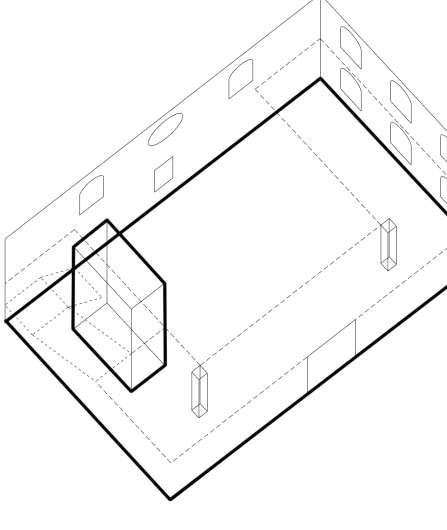
Naším cieľom je zachovať atmosféru synagógy, preto sme sa rozhodli naplno využiť existujúce priestory a prístavbu minimalizovať na hygienické zázemie.

Vkladané konštrukcie do interiéru synagógy sú pocitovo príbuzné charakteru budovy. Pri dizajne sme sa držali pravidiel neoklasicizmu - symetrická kompozícia, horizontálne členenie, priame línie. Nové prvky v interieri sú jednotne bielej farby, ktorá má významnú symboliku v judaizme. Vložené demontovateľné oceľové konštrukcie slúžia ako výstavné panely, a umožňujú variabilné využitie priestoru bez zásahu do historických konštrukcií. Stála expozícia venovaná Chatamovi Soferovi je umiestnená na stenách galérie na 2. poschodí.

Prístavba zázemia synagóge nekonkuruje, ale neinvazívne dotvára celkový kontext prostredia. Nové schodisko prístavby sme pripojili k pôvodnému schodisku, ktoré slúžilo ako vstup žien na galériu synagógy. Na prízemí sme sa rozhodli v čo najväčšej miere zachovať pôvodný vzhľad a umožniť návštevníkom nerušený zážitok z národnej kultúrnej pamiatky.



**KOMPOZÍCIA**  
 Synagóga má dve základné kompozičné osi.



Výťah so schodiskom je osadený na pozdĺžnej kompozičnej osi. Pri dizajne sme sa držali pravidiel neoklasicizmu - symetrická kompozícia, horizontálne členenie, priame línie.

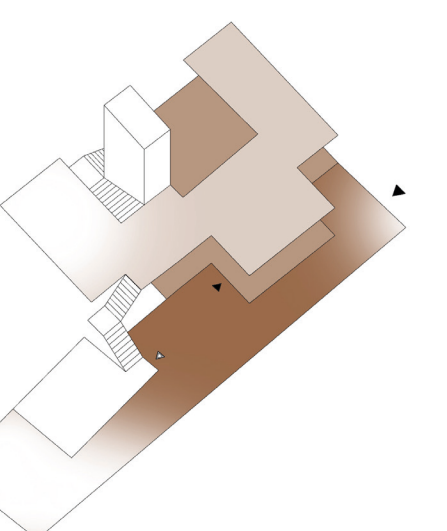
**MULTIFUNKČNÝ PRIESTOR**

Vložené demontovateľné oceľové konštrukcie slúžia ako výstavné panely, a umožňujú variabilné využitie priestoru bez zásahu do historických konštrukcií.

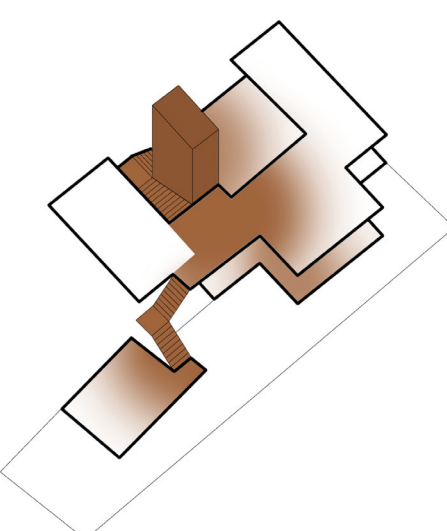


**VÝSTAVA 12 PANELOV / 3 BOXY**      **VÝSTAVA 12 PANELOV / 3 BOXY**      **UMELECKÉ VYSTÚPENIE 50 MIEST**

**HISTORICKÉ VRSTVY A MATERIALITA**  
 Pôvodné podlahy, omietky, okná, výzdoba a fasády budú obnovené a doplnené podľa architektonického-historického výskumu. Budú odprezentované v jemne tónovaných prírodných farbách. Nová vrstva v interieri bude farebne odlišná neutrálnou bielou farbou. Fasáda prístavby bude v omytke, zladená s farbou synagógy.



**ZÓNY**  
 Na prízemí budovy je otvorený variabilný priestor, kde sa konajú výstavy a podujatia. Na poschodí je stála expozícia venovaná Chatamovi Soferovi, priestor pre workshopy a uzatvárateľná audio-vizuálna miestnosť. Dvor slúži na malé sprievodné podujatia a oddych návštevníkov.



**PREVÁDZKA**  
 Do synagógy sa vstupuje cez pôvodný historický vstup. Cez infoptul sa návštevník dostane do sály, ktorá je schodiskom a výťahom prepojená s poschodím. Na 2. NP sa nachádza stála expozícia, multimediálna miestnosť a kancelária zamestnancov. Pôvodným schodiskom sa napájame na hygienické zázemie v prístavbe.

**DETAIL KOVÝCH VÝPLŇÍ ZÁBRADLIA A BRÁN**

Pri dizajne zábradlia a vonkajších brán sme sa inšpirovali vzorom výmalby, ktorá sa zachovala na stropce synagógy.



**FORMÁT VÝPLNE INŠPIROVANÝ VZOROM NA VÝMALBE STROPU**      **ROZMER OKRA VÝPLNE 120 X 120 MM**      **VLASTNOSTI VÝPLNE POD UHLOM**