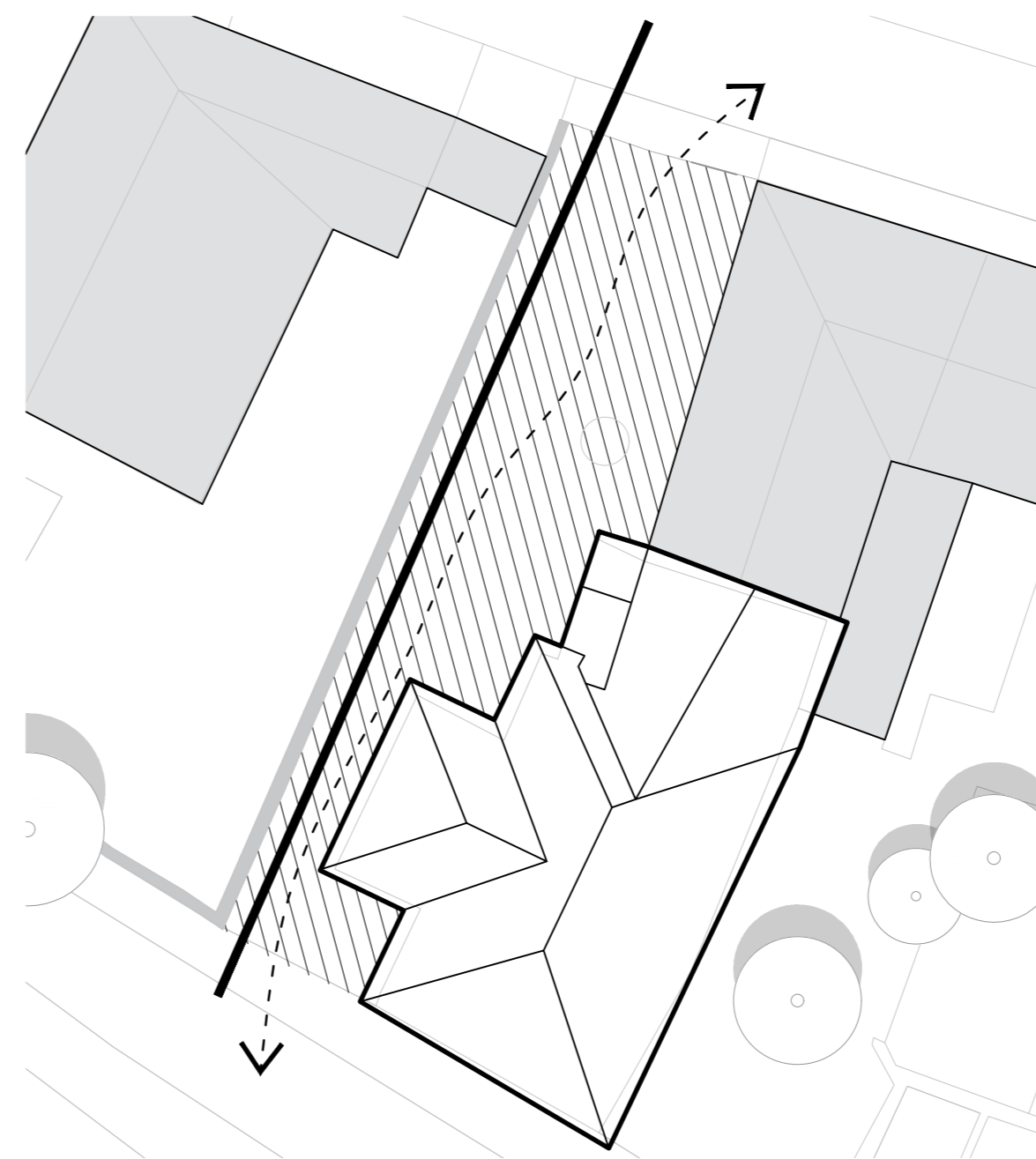
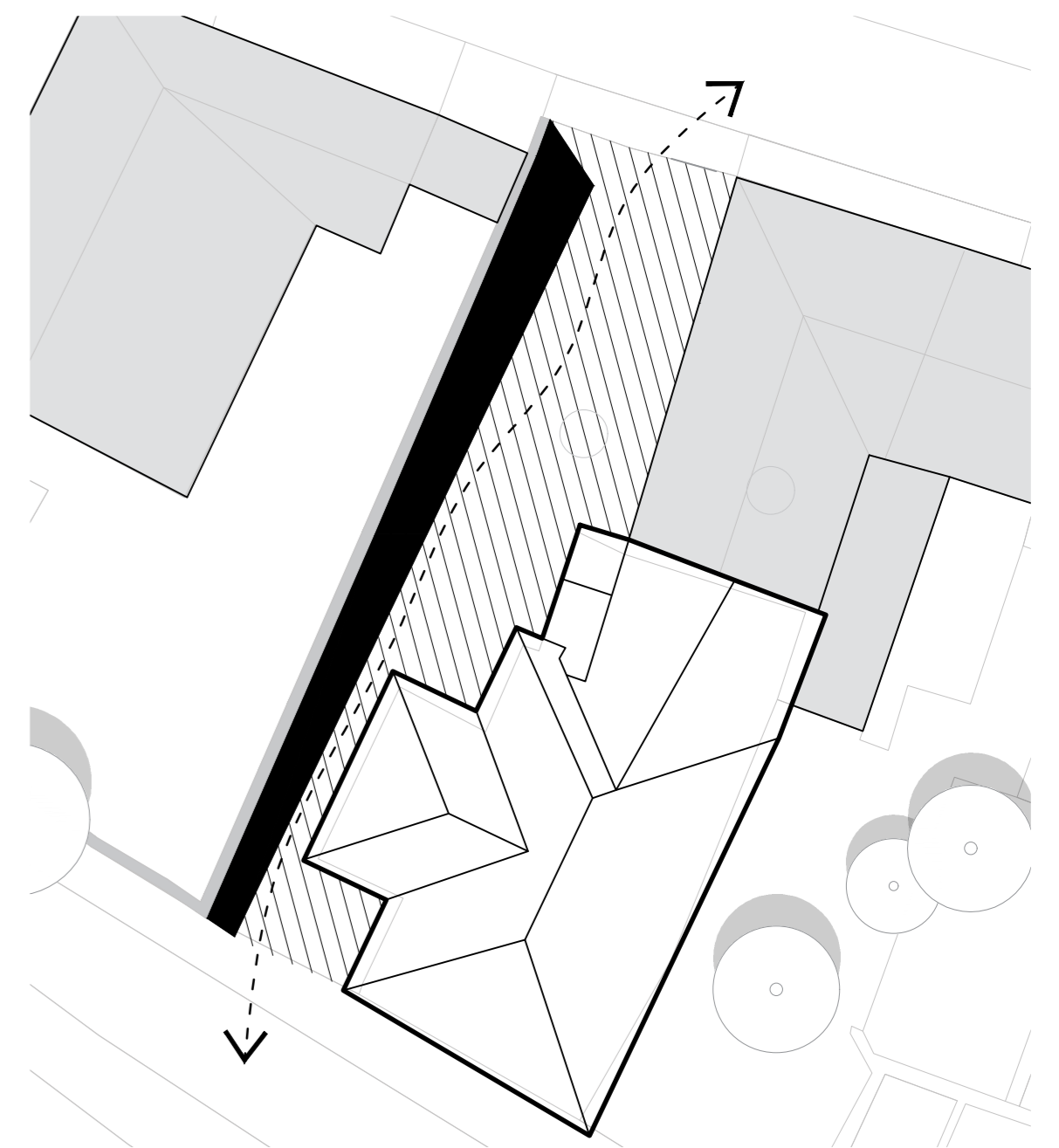


Charakter místa určuje do značné míry stupeň jeho „otevřenosti“. Podle toho, zda jsou hranice pevné nebo průhledné, zdá se být jejich prostor izolovaný, nebo se naopak jeví jako součást obsáhlejšího celku. Vztah vnitřek vnějšek, k němuž jsme se vrátili, je pravou podstatou architektury. Místo tedy může být izolovaným útlukem, jehož význam spočívá v přítomnosti symbolických prvků, nebo může komunikovat, „s pochopením“ konkrétním prostředím, či se vztahovat k ideálnímu světu představ. CH. Norberg-Schulz

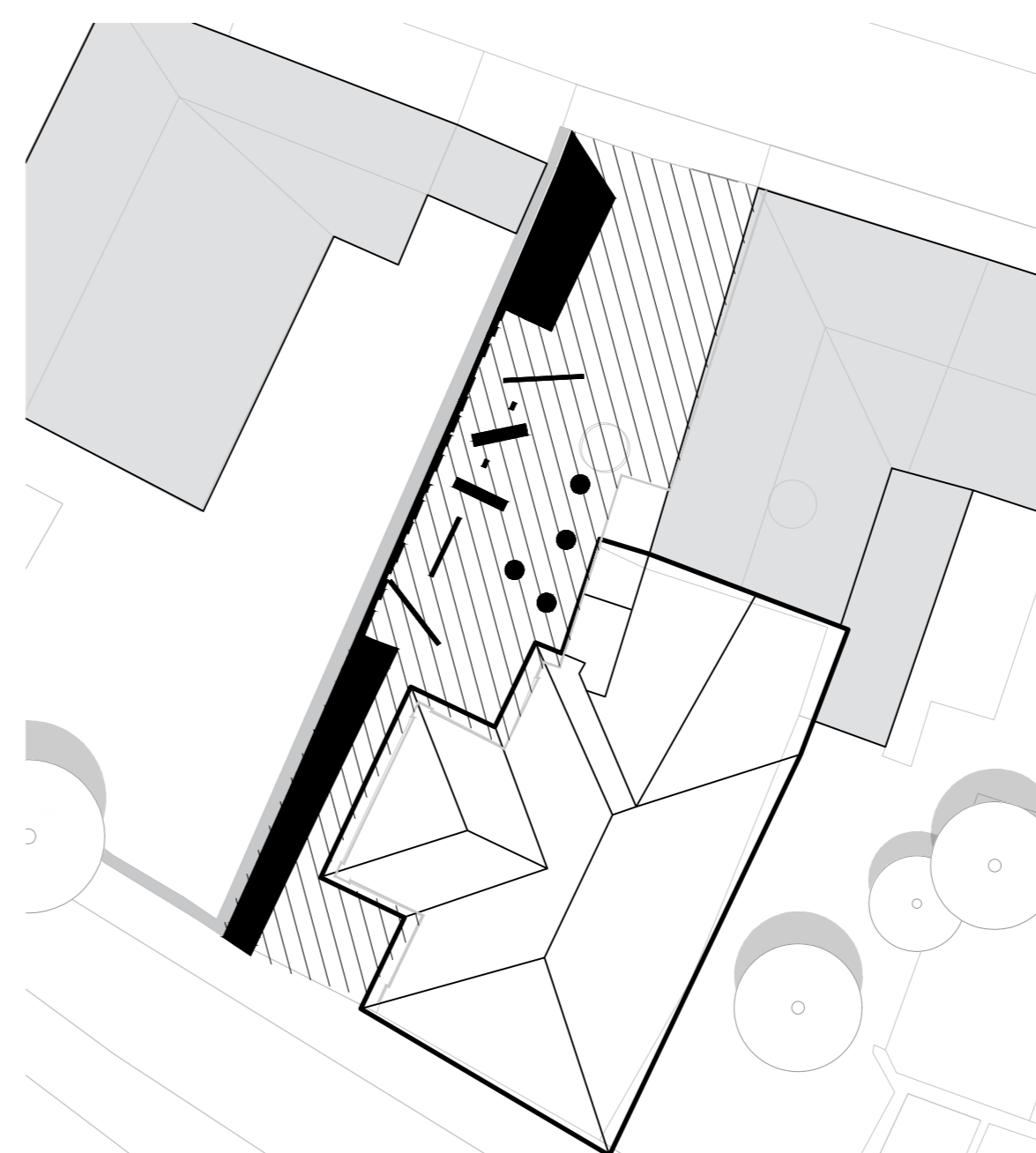
1. Odstránenie nežiadúcich historických nánosov, Otvorenie hraníc a sprístupnenie synagógy.



2. Vymedzenie priestoru pre zázemie - Pavilón KIC. Vytvorenie miesta pre neformálne kultúrne akcie.



3. Otvorenie Pavilónu KIC pre čítareň, výstavy, koncerty, vernisáže, Infopoint.



4. Samostatné prepojenie „otvoreného“ miesta s „izolovanou“ synagógou:

- dočasné expozície, koncerty 1NP

- stála expozícia Chatama Sofera 2NP

