

- Zachovanie dominantného postavenia budovy synagógy v rámci areálu
- Otvorenie nádvorja pre širšiu verejnosť sprístupnenie a prepojenie dvoch mestských priestorov
- Zachovanie historických hodnôt pôvodnej budovy s dôrazom na sprostredkovanie autentickej predstavy o jej pôvodnom fungovaní. To sa prejaví v zachovaní vonkajšieho prístupu na galériu.



Pohľad z ulice Pezinskej do novovzniknutého, otvoreného nádvorja. Naprava schodiško (v pozadí rampa) vedúce k návštevníckemu centru v podzemí.

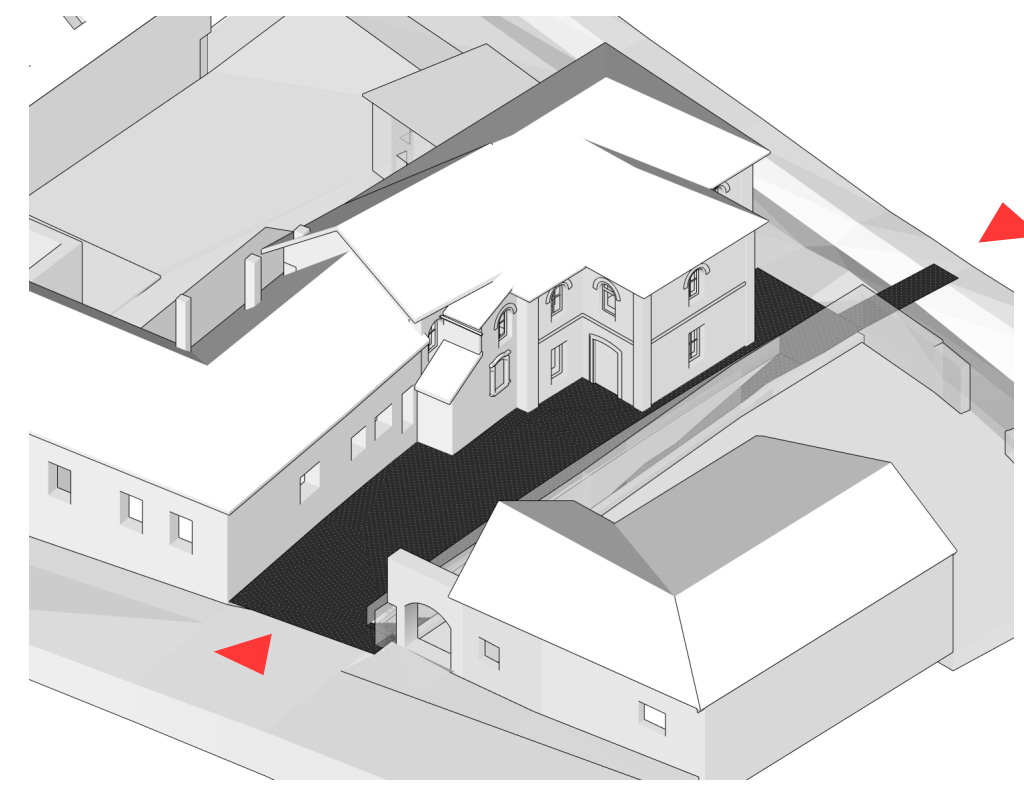


Nové funkcie umiestňujeme do podzemia pričom ich napojenie na existujúcu stavbu sa odohráva v podzemí pod priestorom existujúceho schodiška na galériu. Kontrast nového a starého je zdôraznený exaktnosťou betónovej prístavby a kamenného muriva oplotenia. Fasáda prístavby je zrkadlová symbolicky ako zrkadlo doby minulosti nášho svedomia.

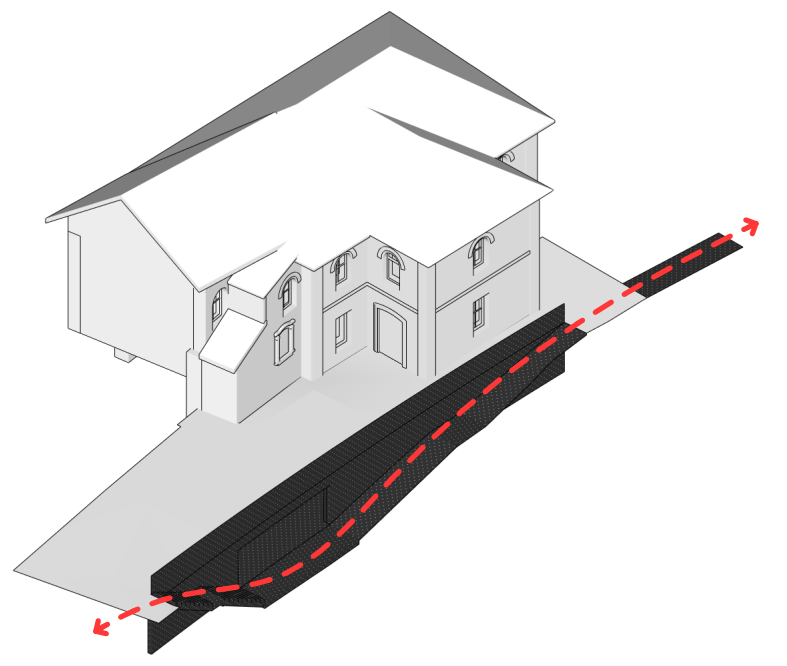
Priebeh prístupovej komunikácie k návštevníckemu centru s juxtapozíciou zrkadlovej novostavby a synagógy v pozadí.



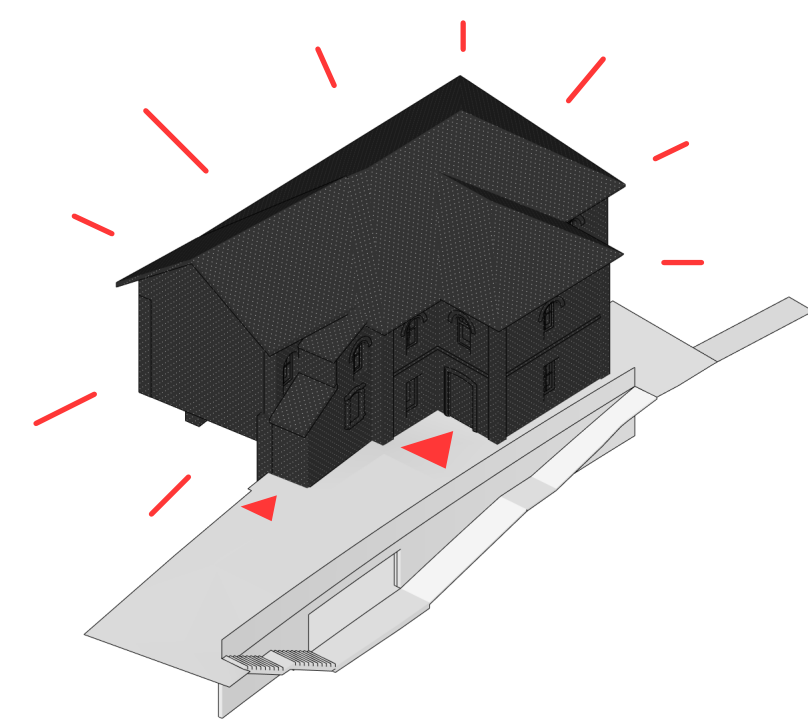
Vstupný pohľad na interier návštevníckeho centra



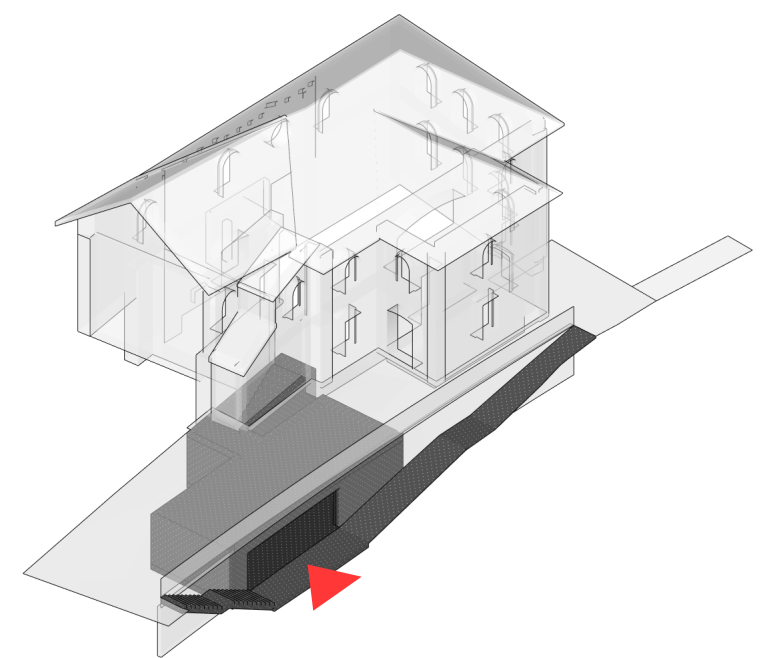
Nové vstupy do územia a jeho napojenie k verejným priestorom / uliciam.



Kontinuálny pohyb skrz otvorené nádvorie a prístupnosť.



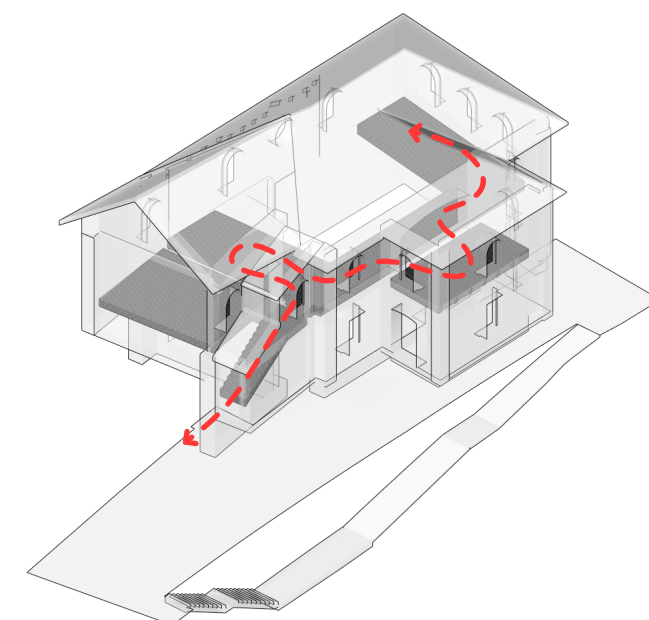
Objekt synagógy ako dominanta priestoru, s potlačím nutných adícií do podzemia.



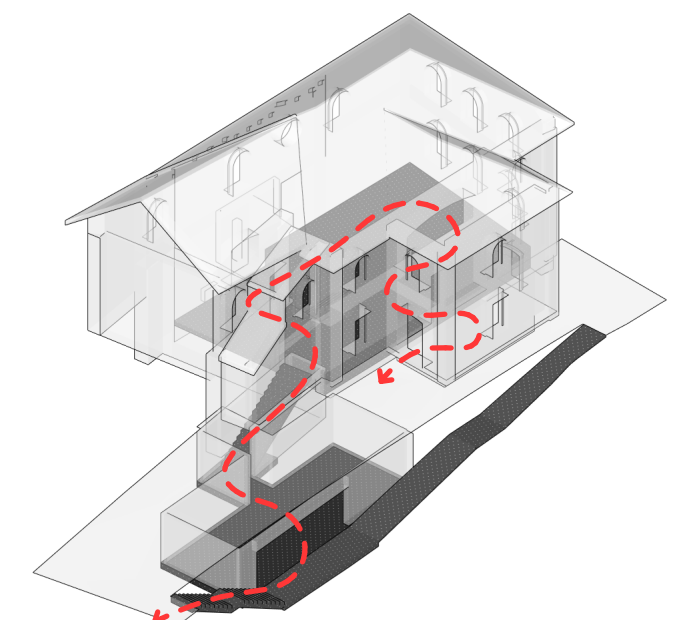
Nové funkcie situované v podzemí nenarušajú historickú siluetu a neuzurpujú z veľkej plochy nádvorja



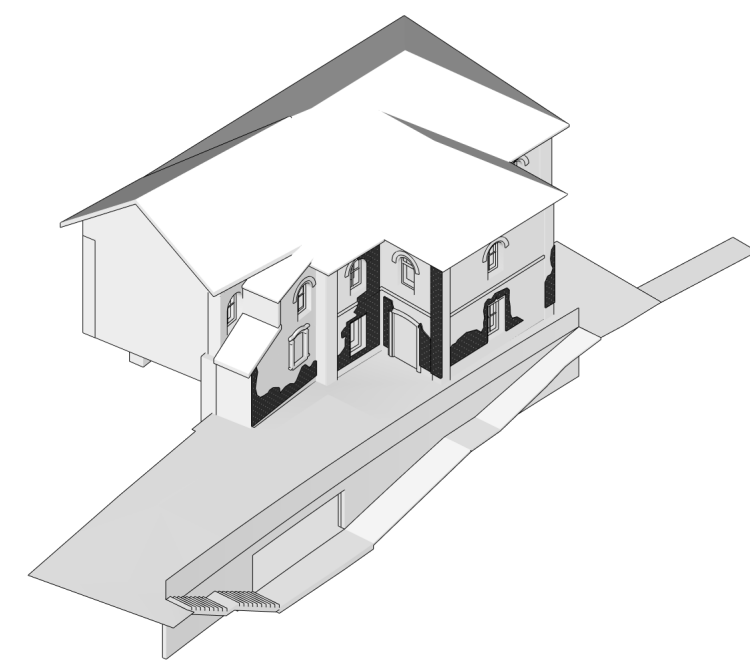
Pohľad z interiéru návštevníckeho centra na prístupovú komunikáciu. Na podbetonávke parcelného múra je zobrazený reliéfny text s odkazom na Chatama Sofera (obsah predmetom ďalších úvah)



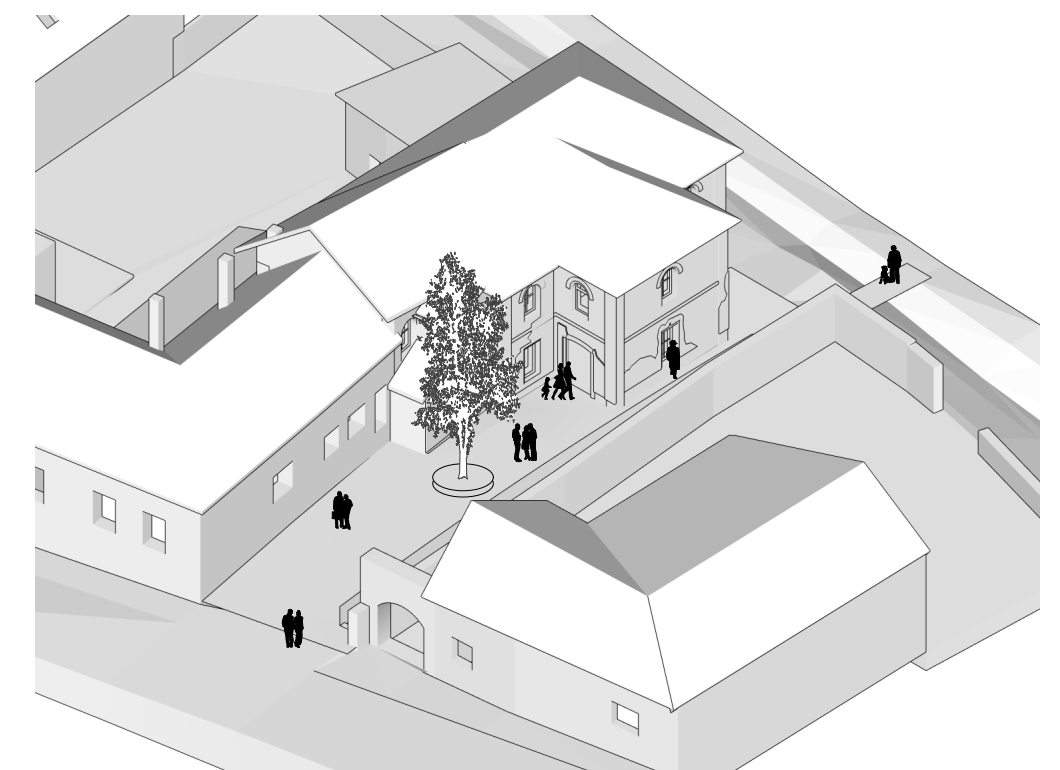
Zachovanie pôvodného delenia priestorov (galérie prístupnej iba z exteriéru) ako súčasť prezentácie objektu vrátane jeho funkčnej logiky.



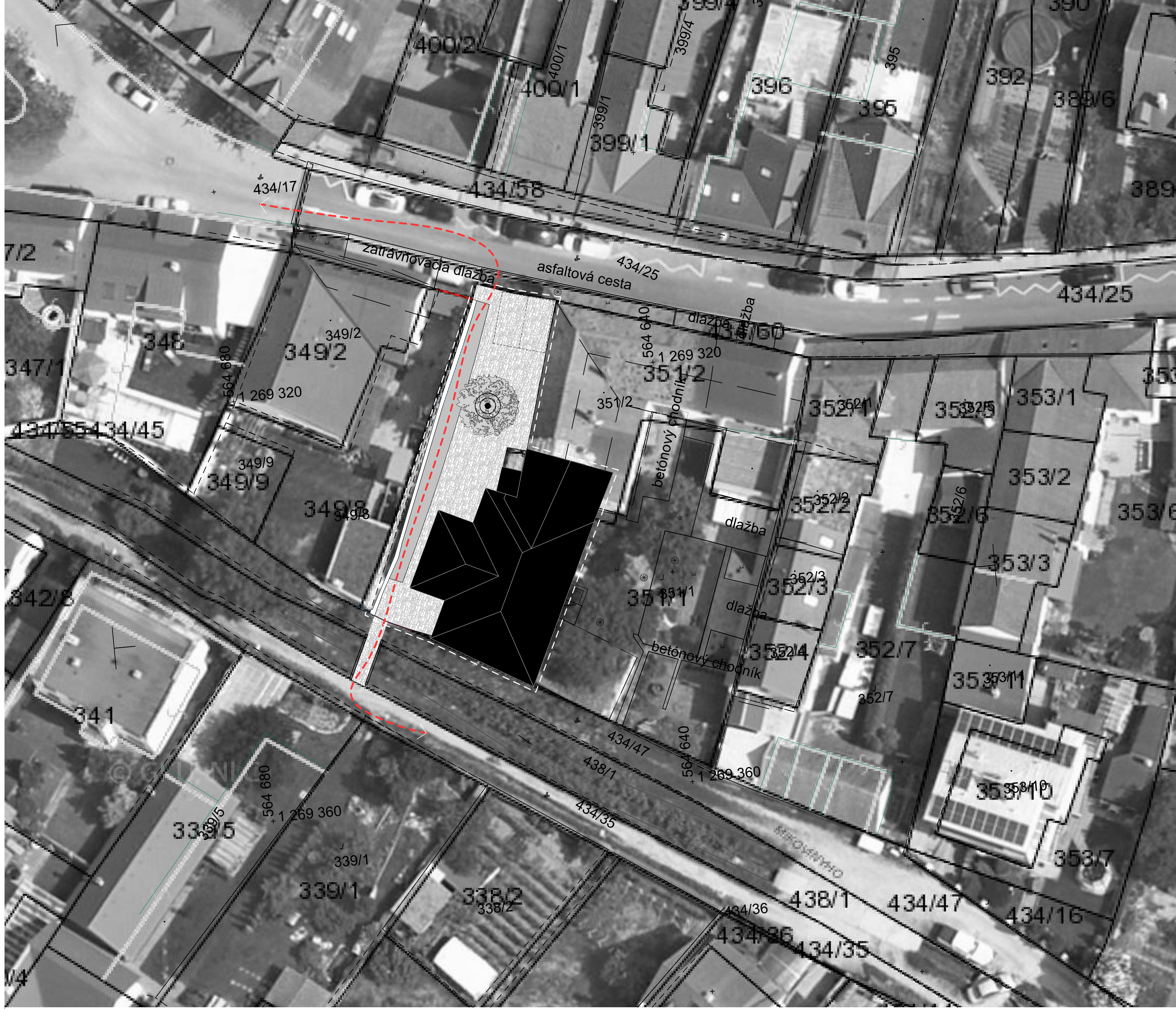
Možnosť oddelenia priestorov na verejný/súkromný, stála expozícia/prechodná, veľké/malé podujatia.



Zachovanie pamäte miesta, ako stopy ktorú na budove zanechali predchádzajúce zásahy. Synagóga ako miesto piety.

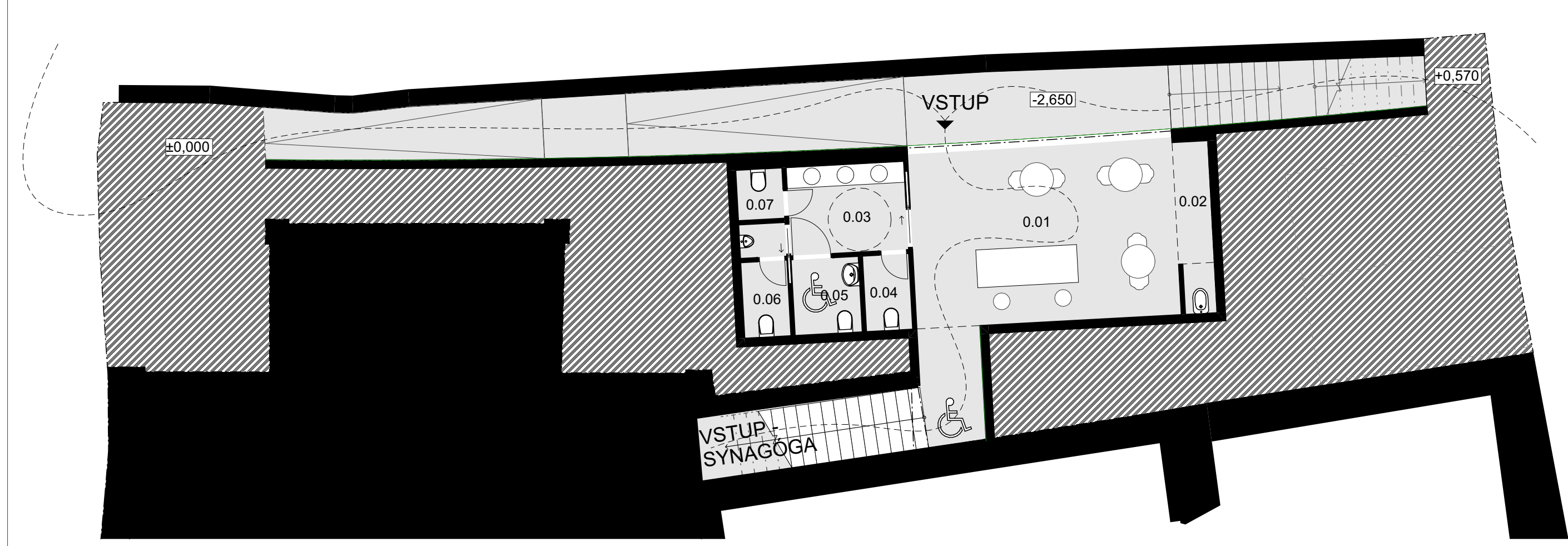
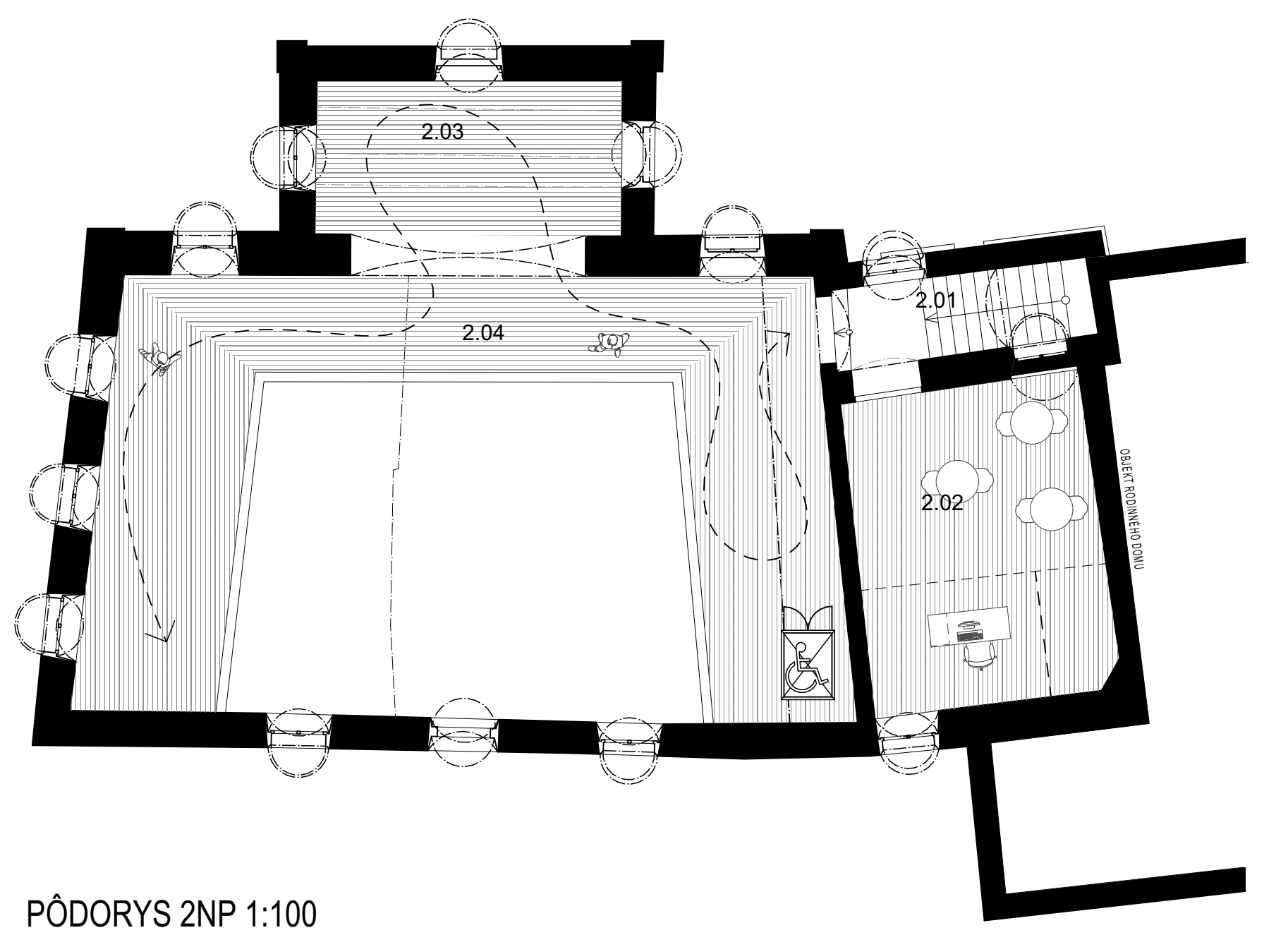
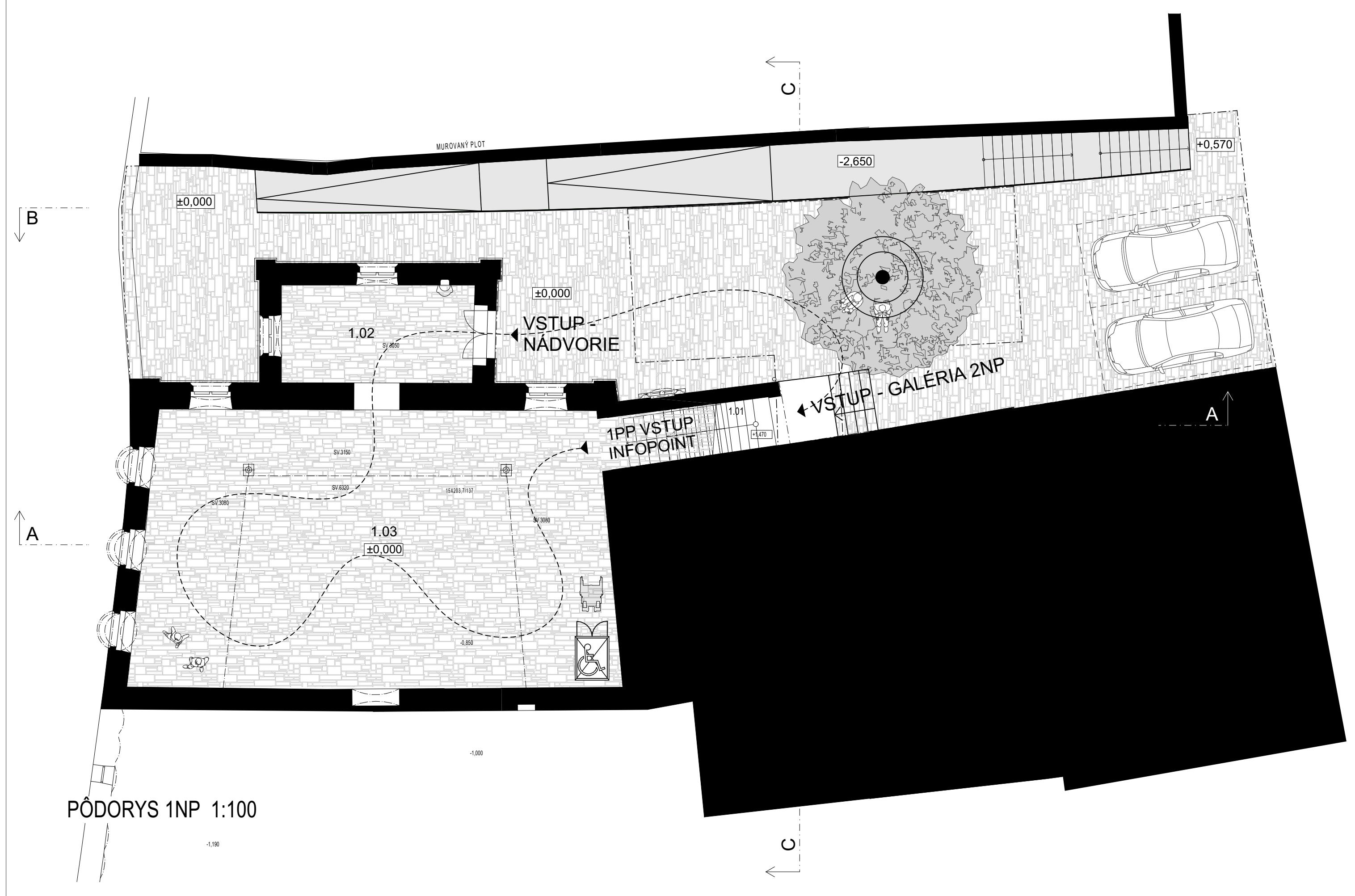
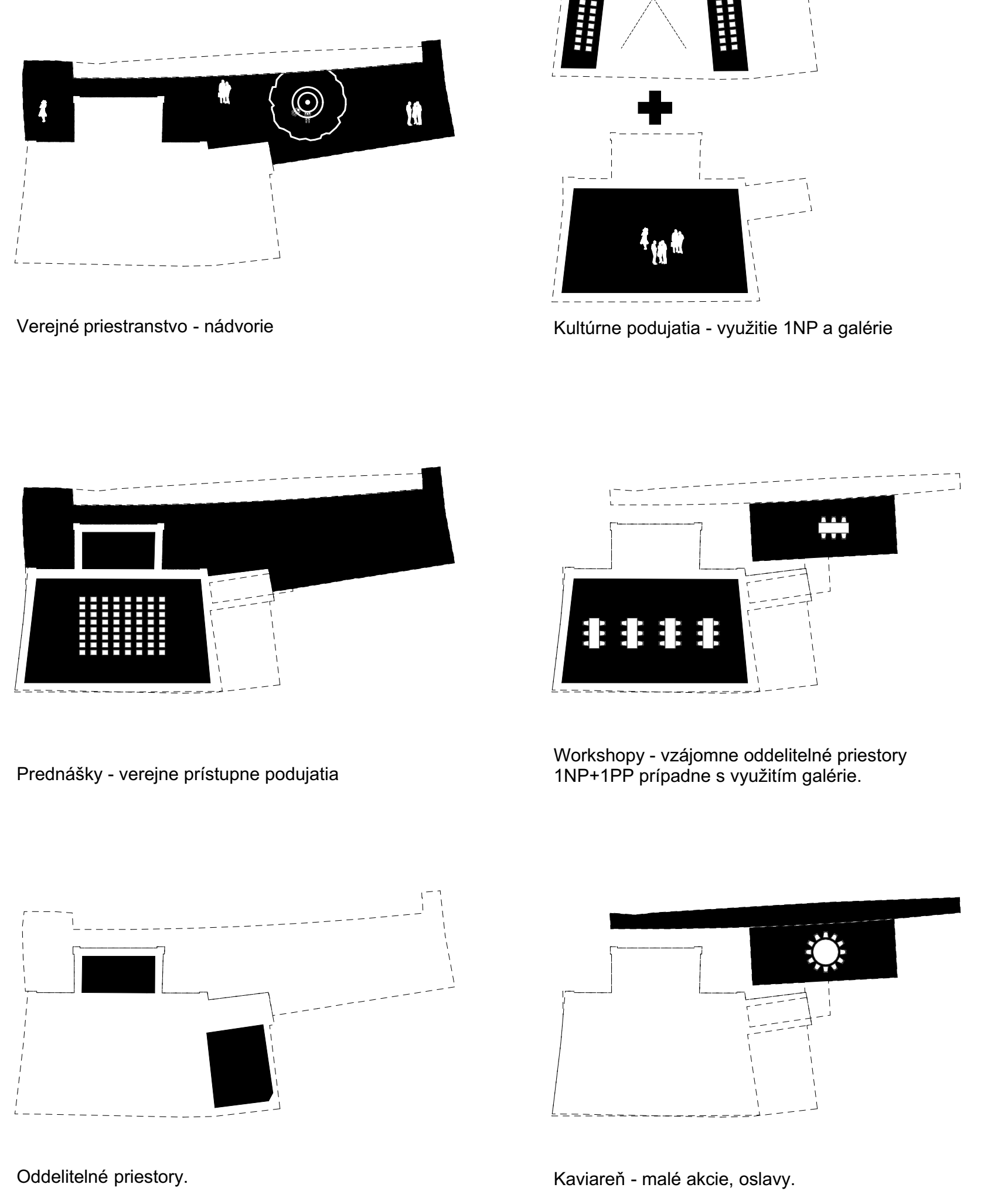


Obnovenie komunity, vytvorenie priestoru na podujatia, aktivity. Synagóga ako variabilné a živé miesto stretávania.

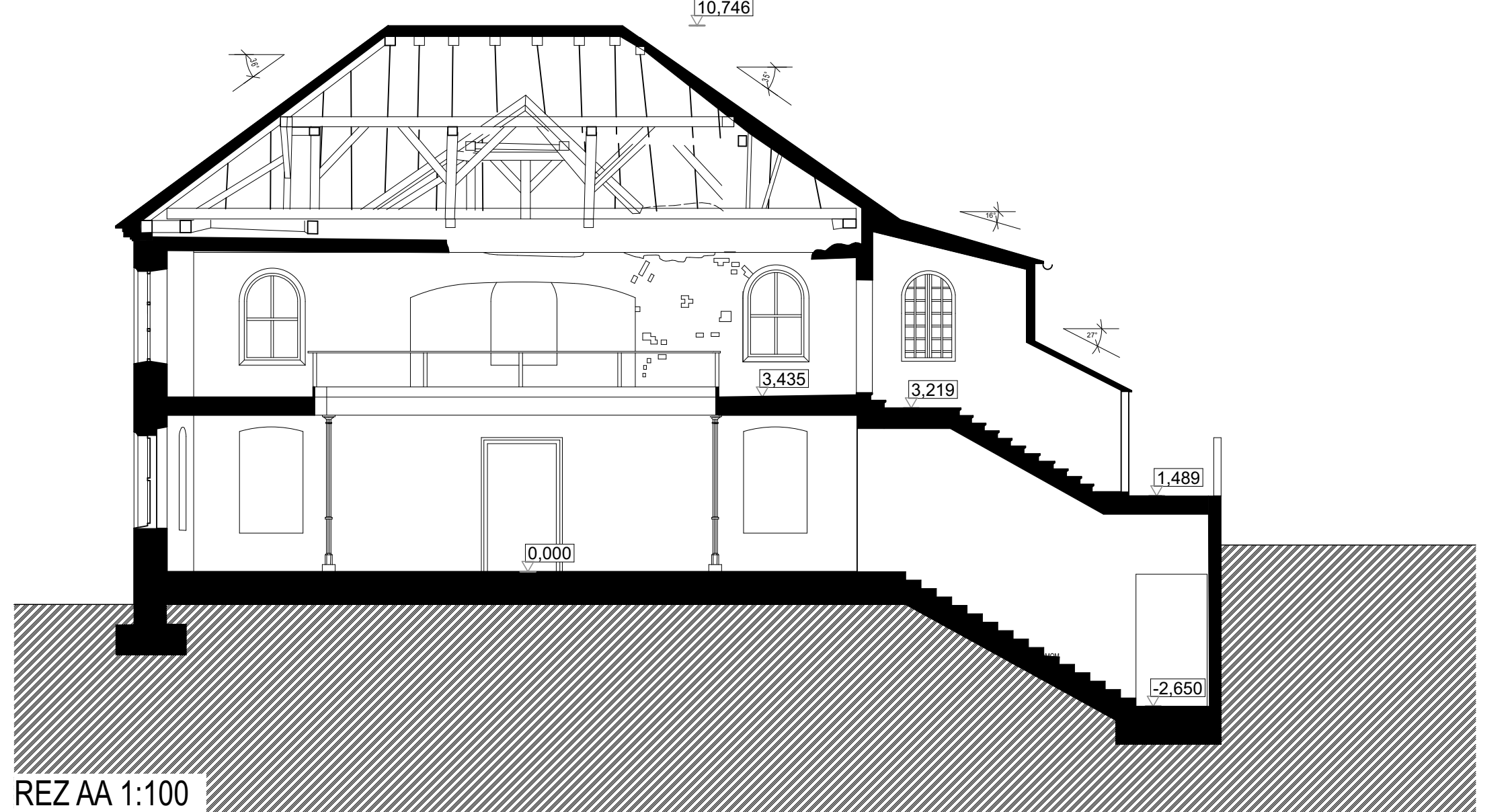
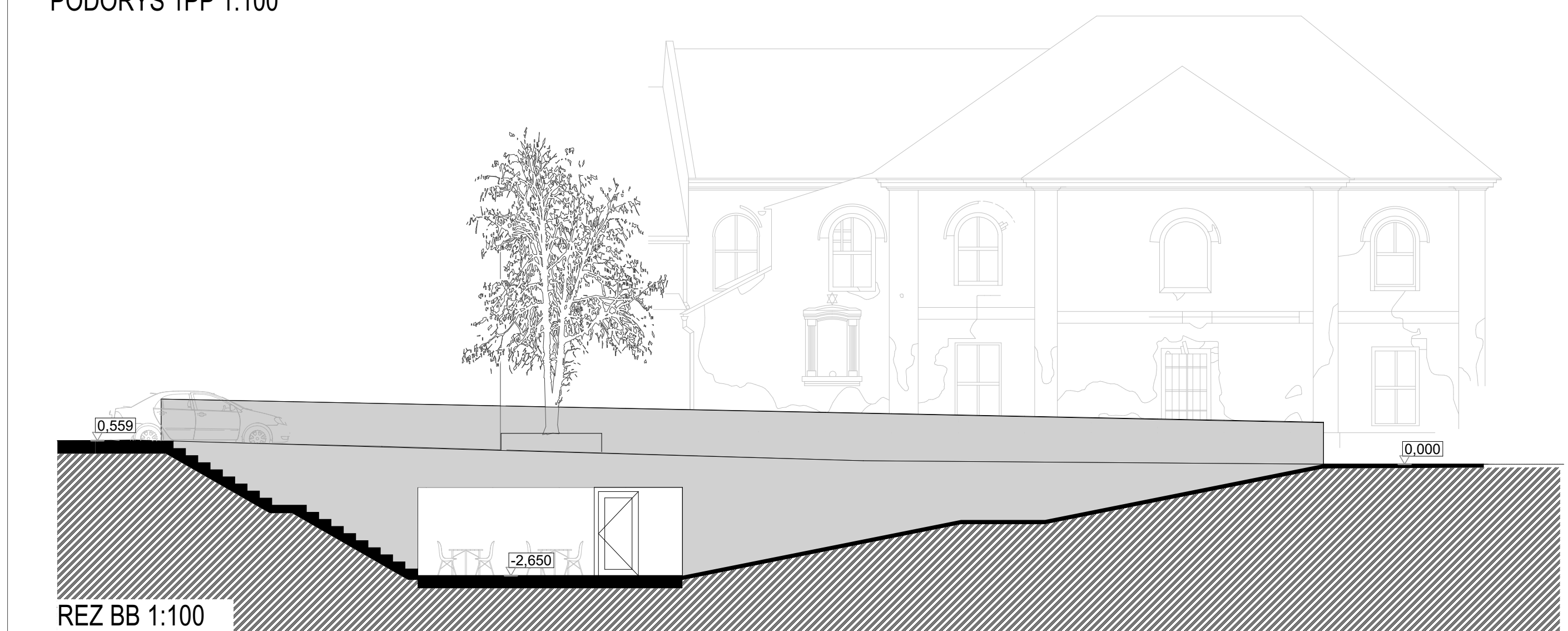


**Fasáda ako pamäť**  
 Súčasťou histórie objektu je vzťah užívateľov a okolia k hodnotám ktoré predstavuje. Tento vzťah sa v priebehu života stavby prejaví formou stavebných zásahov, opráv, zveladení, ale aj devastáciou, opustením či zabudnutím. Takto zhmotnené zásahy sú čitateľné na jednotlivých konštrukciách. Najviditeľnejším prejavom 20. storočia je postupná degradácia objektu synagógy čo v plnej miere zodpovedá prístupu k hodnotám ktoré predstavovala. Túto pamäť chceme zachovať v symbolickej forme odlišením časti konštrukcie /fasády/ ktoré sa nezachovali a nie je ich možné zachrániť od tých častí, ktoré sú zachované a vieme ich konzervovať / reštaurovať.

**Funkčné schémy - variabilita**



Podla.	Č.	Názov miestnosti	Plocha (m <sup>2</sup> )
1 NP	0.02	SKLAD+UPRATOVANIE	3,49
	0.03	PREDSIEN	5,88
	0.04	KABINKA ŽENY	1,98
	0.05	KABINKA MUŽI	2,85
	0.06	KABINKA MUŽI	2,97
	0.07	KABINKA PERSONÁL	1,32
			<b>16,52 m<sup>2</sup></b>
1 NP	0.03	PREDSIEN	15,08
	1.02	VSTUP 1NP	16,45
	1.03	HLAVNÝ PRIESTOR	113,27
			<b>144,80 m<sup>2</sup></b>
2 NP	2.01	VSTUP GALÉRIA	6,88
	2.02	KANCELARIA + SKLAD	27,42
	2.03	MULTIMEDIA	16,45
	2.04	GALÉRIA	58,75
		<b>109,49 m<sup>2</sup></b>	
		<b>272,80 m<sup>2</sup></b>	



**SYNAGÓGA SVÄTÝ JUR**

Minimalizácia zásahov do interiéru. Jediný novotvar v hlavnom priestore predstavuje domový výťah pre jednu imobilnú osobu. V snahe sprostredkovať logiku pôvodného objektu nevňšame do priestoru interiérové schodisko.

Interiérový pohľad z hlavnej sály synagógy. V SZ rohu je viditeľný prístup na schodisko - do podzemnej prístavby infopointu.



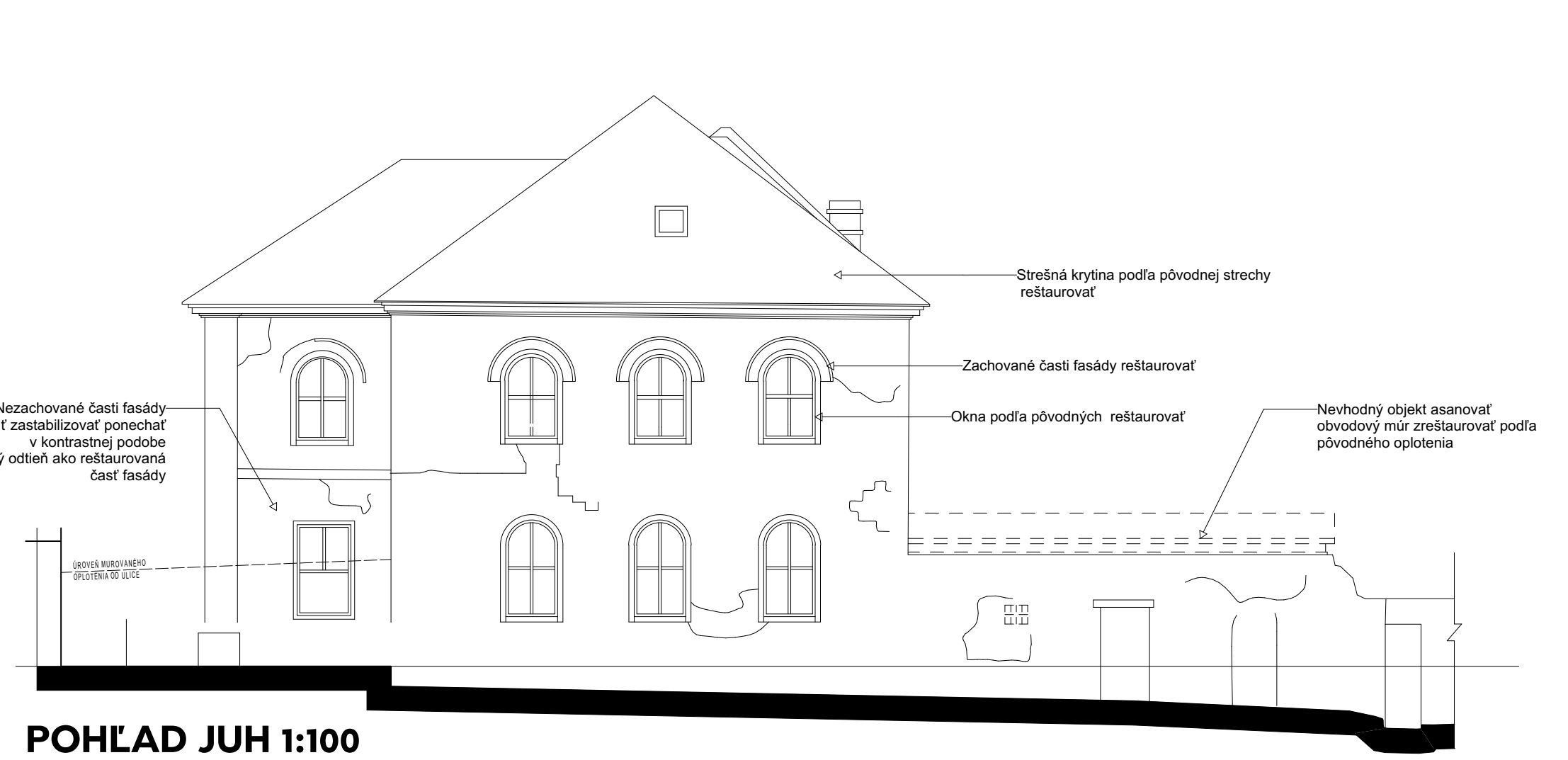
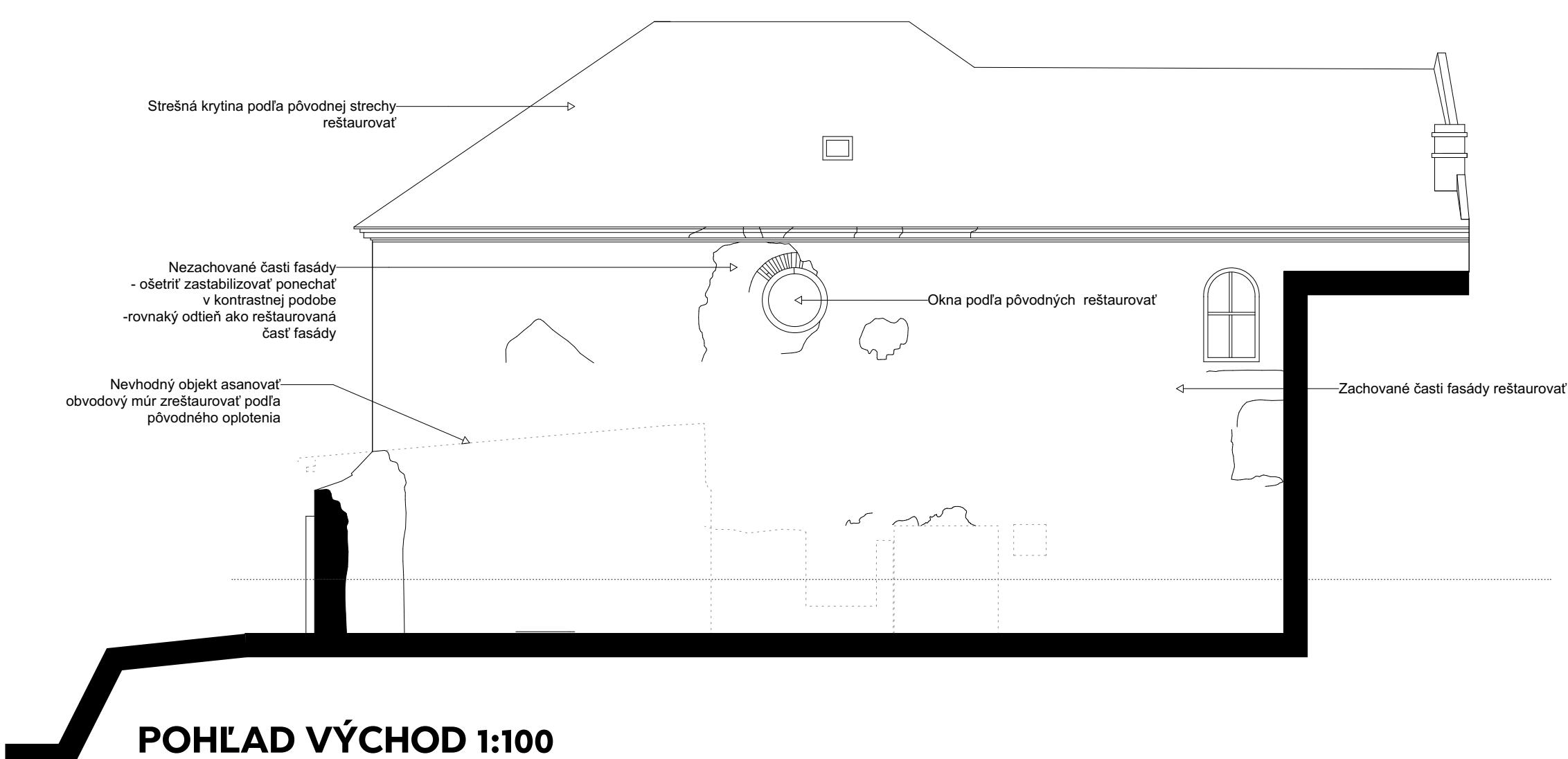
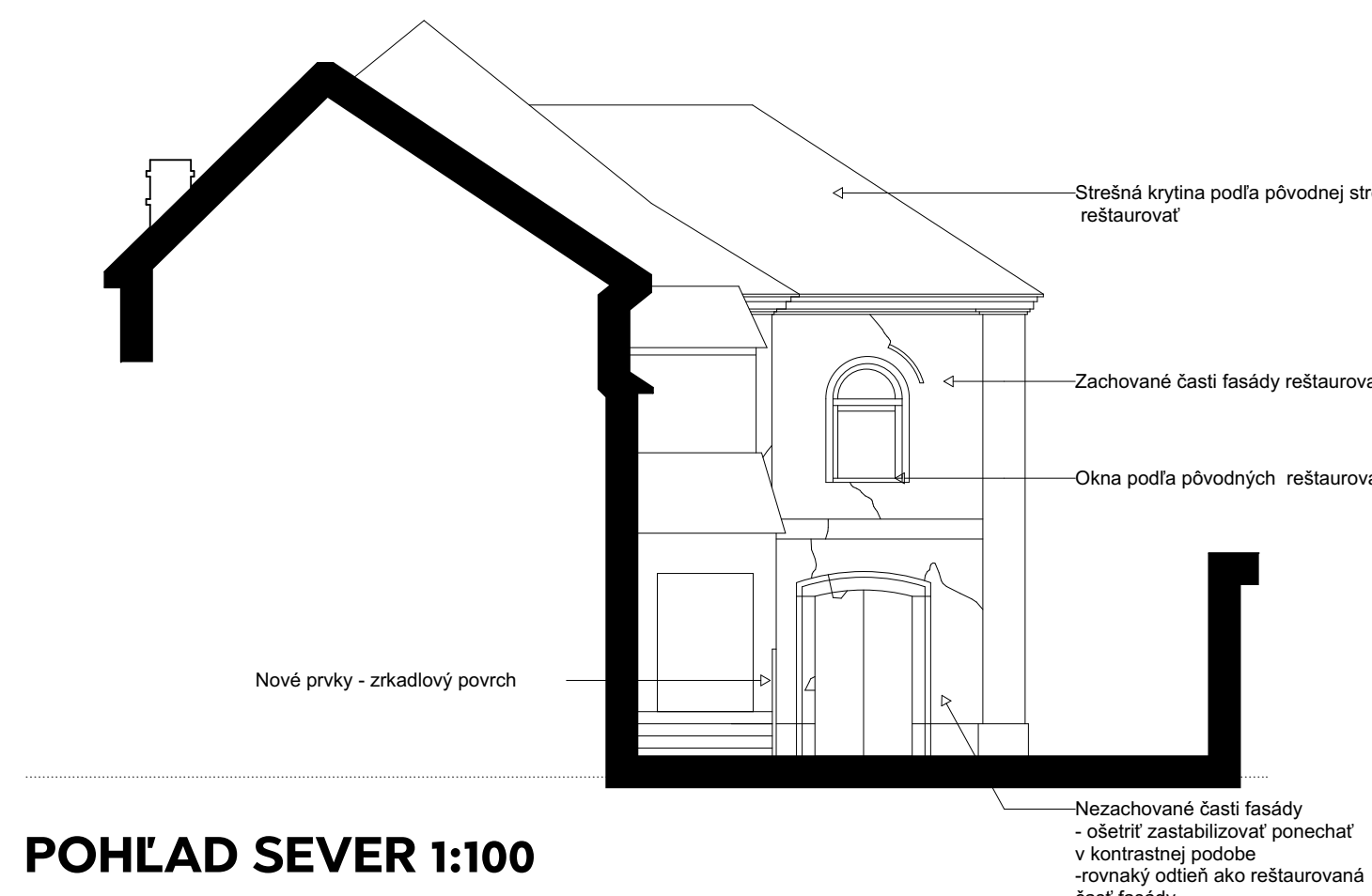
**Zachovanie pamäte stavby.** Okrem bežných stavebných zásahov, prístavby a zmeny dispozície sa na charaktere objektu prejavila hlavne stavebno-technická degradácia z 20. storočia. Táto degradácia je zároveň najhmatateľnejším prejavom vzťahu medzi dnes takmer neexistujúcou židovskou komunitou a zbytkom spoločnosti. Naším zámerom je zobrazit túto traumu, pričom nejde o jej akcentovanie, ale len o tichú pripomienku. Zaniknuté časti stavby, omietky podhľady, časti krovu opravujeme len v nevyhnutnom rozsahu tak aby sa zamedzilo ich ďalšej degradácii a zabezpečila sa základná bezpečnosť a stabilita stavby. Časti ktoré sa zachovali prejdú odborným reštaurátorským procesom. Jediné zásahy ktoré odstraňujeme v plnej miere sú vyslovene nevhodné zníženie podlahy a novotvar dverí na východnej fasáde (s prístavbou).



Pohľad z galérie synagógy na prevýšený priestor s otvoreným krovom, zachovanou časťou podlahy, a novotvarom zrkadlového osobného výťahu v SV rohu.



Priebeh prístupovou komunikáciou k návštevníckemu centru so schodiskom od ulice Pezinskej.



# SYNAGÓGA SVÄTÝ JUR