

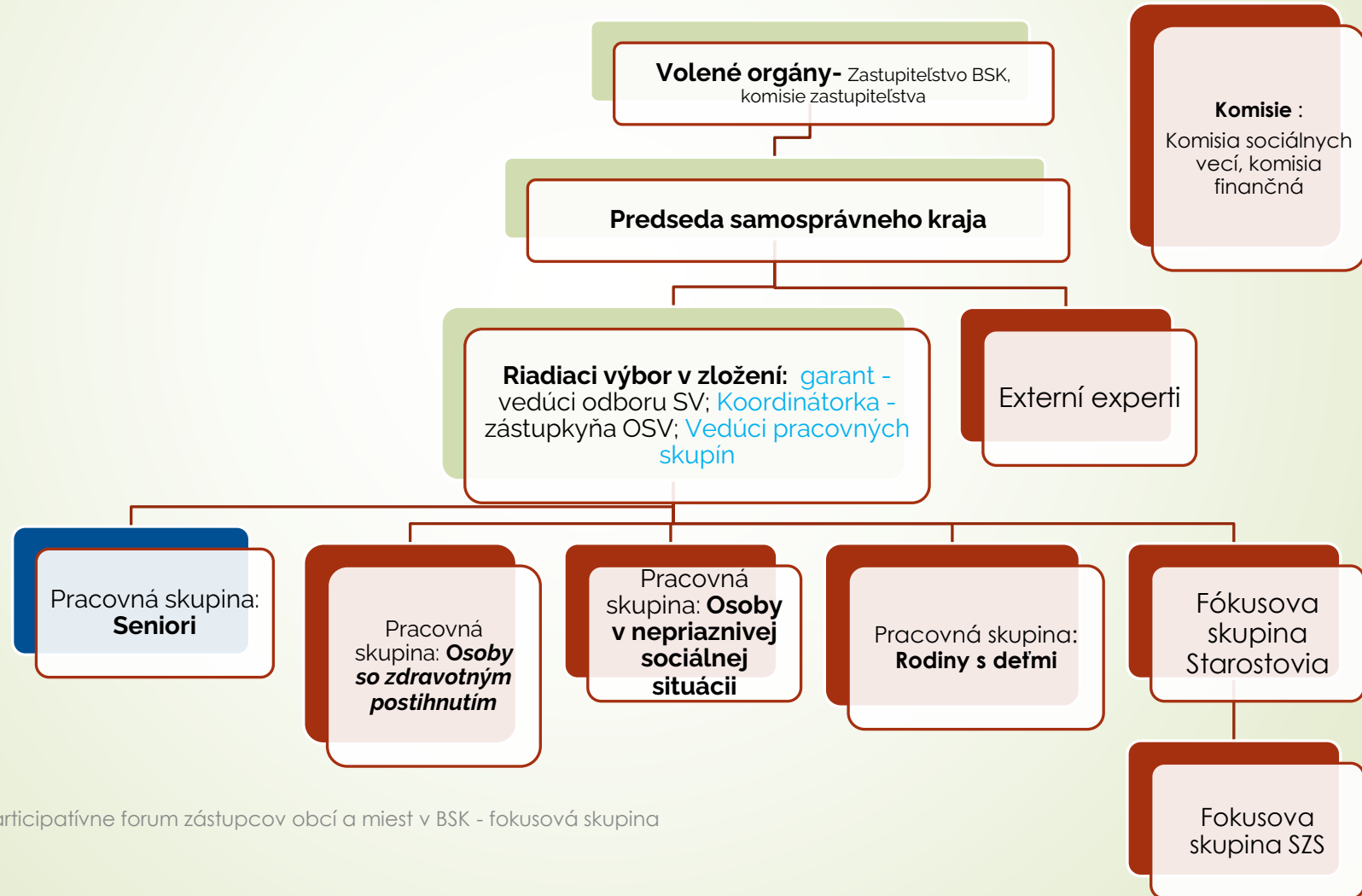
Koncepcia rozvoja sociálnych služieb v BSK na roky 2027 – 2034 (s výhľadom do roku 2040)

Participatívne fórum
zo zástupcov miest a obcí
v BSK

(fokusová skupina)

Marec 2026

Organizačná štruktúra komunitného plánovania



Participatívne forum zástupcov obcí a miest v BSK - fokusová skupina

Fokusová skupina (1) – starostovia menších obcí

- Úlohou tejto FS je najmä zmapovať situáciu v menších obciach, ktoré často nemajú vlastné SS a sú odkázané na regionálnu dostupnosť služieb.
- Hlavné ciele FS:
 - Identifikovať potreby obyvateľov v menších obciach (najmä seniorov a osôb odkázaných na pomoc)
 - Zistiť reálne bariéry dostupnosti SS (dopravná dostupnosť, kapacity zariadení, finančná dostupnosť)
 - Úloha obcí a ich možnosti spolupráce so SK
 - Identifikovať potenciál medzio-becnej spolupráce alebo združovania obcí

Fokusová skupina (2) – sociálno-zdravotná starostlivosť v SS

- Táto FS je zameraná na prepojenie sociálneho a zdravotného systému, čo je pri starostlivosti o odkázané osoby zásadné
- Hlavné ciele:
 - Identifikovať nedostatky v koordinácii sociálnych a zdravotných služieb
 - Pomenovať problém tzv. „medzier v systéme“
 - Diskutovať o nadväznosti zdravotnej starostlivosti, domácej starostlivosti a sociálnych služieb
 - Identifikovať potrebu dlhodobej starostlivosti v komunite (napr. DOS, DS, OŠE starostlivosť)
 - Pomenovať možnosti lepšej koordinácie medzi poskytovateľmi

Význam fókusových skupín pre komunitný plán

- Výstupy z FS
 - Spresnia analytickú časť dokumentu
 - Identifikujú reálne potreby územia v daných témach
 - Formulujú priority a opatrenia
 - Podporia koordináciu aktérov v území
- Fókusové skupiny predstavujú kvalitatívny zdroj informácií, ktorý dopĺňa štatistické dáta

Zodpovednosť lokálnej samosprávy v sociálnej oblasti

- (od 1.7.2026) zabezpečuje poskytovanie SS v:
 - nízkoprahovom dennom centre
 - Nocľahárni
 - **Dennom stacionári**
 - Nízkoprahovej SS pre deti a rodinu
 - **Opatrovateľskej služby**
 - Prepravnej služby
 - Odľahčovacej služby
 - Pomoci pri osobnej starostlivosti o dieťa
 - Terénne SS krízovej intervencie

Zodpovednosť lokálnej samosprávy v sociálnej oblasti

- Poskytuje základné sociálne poradenstvo
- Môže zabezpečovať poskytovanie iných druhov SS podľa § 12 (druhy SS)
- **Vyhľadáva fyzické osoby, ktorým treba poskytnúť SS**
- Vydáva písomné potvrdenie poskytovateľovi SS v nocľahárni a dennom stacionári (na jeho písomnú žiadosť) o súlade ním poskytovanej SS s KPSS do 15 kalendárnych dní odo dňa doručenia tejto žiadosti

Identifikované problémy

- BSK pri spracúvaní Koncepce sociálnej inklúzie na roky 2020 – 2030 realizoval kvantitatívny výskum v júni 2019 a analýzu vybraných problémov sociálnej inklúzie v BSK, na základe ktorých boli identifikované najvýznamnejšie problémy k téme sociálna inklúzia a starnutia

Identifikované problémy

- Nedostatočná kapacita pobytových služieb v ZSS
- Preferencia SS pobytovou formou pred terénnou a ambulantnou formou
- Nerovnomerné rozloženie služieb a ich koncentrácia do miest

Identifikované problémy

- Nedokonalý systém evidencie žiadateľov odkázaných na SS v zariadeniach poskytujúcich SS pobytovou formou
- Nedostatok odborných pracovníkov v SS – nízka motivácia pracovať v SS

Aký ja váš názor?

Sú vyššie
uvedené
problémy
stále
aktuálne ?



Zopár štatistických údajov

Zdroj: Konceptcia sociálnej inklúzie BSK na roky 2020 - 2030

NP Podpora opatrovateľskej služby

- V BSK z dostupných zdrojov bolo zapojených najmenej 16 miest a obcí v BSK
- Cieľom projektu je rozšíriť poskytovanie terénnej opatrovateľskej služby a predchádzať umiestňovaniu klientov do pobytových zariadení

NP Podpora opatrovateľskej služby

Obec	Počet obyvateľov	Obec	Počet obyvateľov
Svätý Jur	6 010	Pezinok	24 375
Stupava	12 850	Dunajská Lužná	8 096
Veľké Leváre	3 762	Chorvátsky Grob	7 885
Senec	20 234	Láb	2 207
Malacky	18 810	Jakubov	1 815
Miloslavov	6 548	Lozorno	3 158
Vištuk	1 365	Kostolište	2 344
Rovinka	6 322	Závod	2 938

Terénne formy SS

- Terénnou formou je poskytovaných 144 SS (32 % z celkového počtu).
- Ich poskytovateľmi je 41 obcí, teda cca 46% obcí v BSK
- Z 89 obcí BSK, je v 11 obciach jedinou poskytovanou službou terénna služba
- Najpočetnejšou službou z terénnych je opatrovateľská služba

Ambulantné formy SS

- V BSK majú podľa foriem poskytovaných služieb zastúpenie:
 - Ambulantné SS 40 %
 - Terénne SS 32 %
 - Pobytové 27%
- Ambulantnou formou je v 29 obciach poskytovaných 178 SS pre seniorov

Ciel' stretnutia

- Získať pohľad samospráv na potreby obyvateľov a dostupnosť sociálnych služieb v obciach (najmä menších)
 - Východiskové otázky
 - Dostupnosť služieb
 - Skúsenosti obcí a miest v oblasti pomoci obyvateľom odkázaným na starostlivosť
 - Spolupráca v území
 - Budúce potreby

Východiskové otázky

- Aké sociálne problémy alebo potreby obyvateľov vnímate vo vašej obci ako najvýznamnejšie ?
- Ktoré skupiny obyvateľov sú podľa vašich skúseností najviac ohrozené nepriaznivou sociálnou situáciou, odkázanosťou na pomoc alebo sociálnym vylúčením ?

Dostupnosť služieb

- Aké sociálne služby majú obyvatelia obce dostupné ?
- Sú tieto služby dostupné geograficky aj finančne?
- S akými problémami sa obyvatelia stretávajú najčastejšie pri snahe získať sociálnu službu ?

Skúsenosti samosprávy

- Aké úlohy dnes reálne plnia pri pomoci obyvateľom odkázaným na starostlivosť ?
- Aké sú najväčšie limity obcí pri zabezpečovaní sociálnej pomoci (financie, personál, kompetencie)

Spolupráca v území

- Ako hodnotíte spoluprácu obcí so samosprávnym krajom v oblasti SS ?
- Vidíte potenciál v spolupráci viacerých obcí pri zabezpečovaní služieb?

Budúce potreby

- Ktoré sociálne služby podľa vás v území najviac chýbajú?
- Aké opatrenia by podľa vás najviac pomohli zlepšiť dostupnosť starostlivosti pre obyvateľov menších obcí?

Ďakujeme za pozornosť

Priestor pre vaše otázky

